

Bedienungsanleitung HS C Viktor-Franz-Hess-Haus (Technik)

Folgende Materialien müssen – wenn benötigt - vom Vortragenden mitgebracht oder rechtzeitig unter der AV-Hotline „4444“ bestellt werden:

- HDMI- oder VGA-Kabel und/oder entsprechende Adapter zum Anschluss eines eigenen Gerätes (Laptop, Kamera, Smartphone, ...),
- Stereoaudiokabel 3,5mm Klinke und
- Hörsaal-Schlüssel für die Lüftungssteuerung.

Batterien „AA“ für die Funkmikrofone werden von der Fakultätenservicestelle gestellt.

1. Übersichtsbild:



Touchpanel für Quellen (Laptop),
Bild und Ton

Anschlüsse für ext. Quellen
(Laptop, Kamera..), DVI und VGA

Touchpanel für die Lichtsteuerung

PC

Schlüsselschalter (Lüftung „an“)

2. **Lichtsteuerung:** Die Konsole ist rechts am Rücken der 1. Sitzreihe. Durch Antippen wird die Steuerung gestartet.

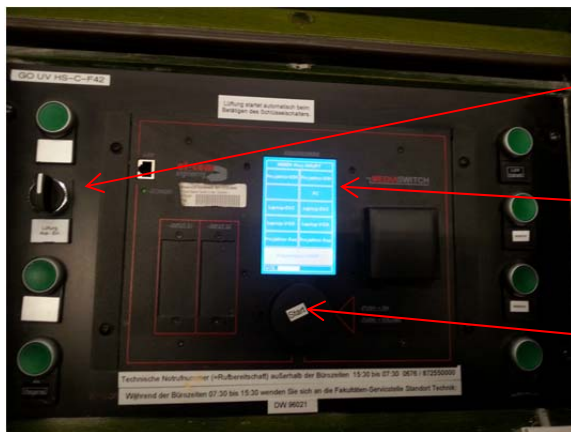


Ein/Aus für Lichanlage

Voreinstellung: (Alles; Tafel;
Beamer; 50%)

Dimmung des gewählten
Lichtkreises (Alles; Tafel; Beamer;
50%)

3. Übersicht der Steuerung für Lüftung, Bild und Ton



Lüftung „ein/aus

Touchpanel zur Bedienung der A/V-Anlage

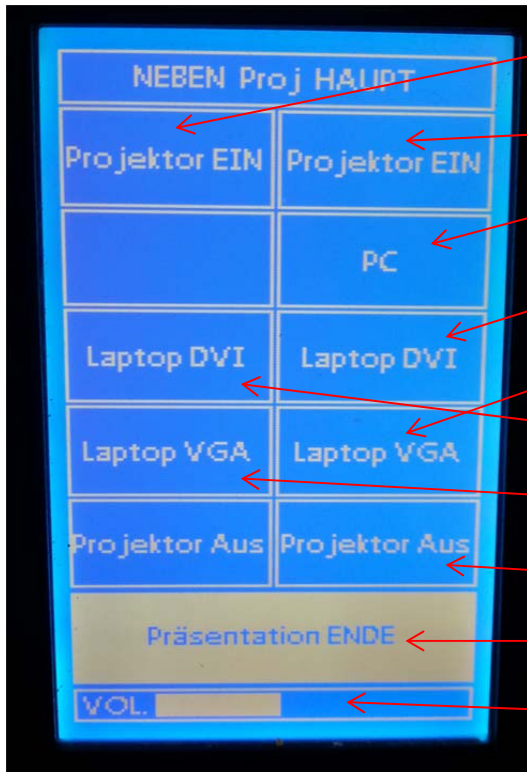
Druckknopf für Start der A/V-Anlage
= Drehknopf für Laut/Leise

4. Lüftung: Zum Einschalten der Lüftung muss der „Schlüsselschalter“ aktiviert sein.



Aktivierung der Lüftung mittels Schlüsselschalter

5. **Bild und Ton:** Das Touchpanel wird mit dem Druckknopf „Start“ eingeschaltet.



- Einschalten (seitlicher Beamer)
- Einschalten (zentraler Beamer)
- PC → zentralen Beamer
- Laptop DVI → zentralen Beamer
- Laptop VGA → zentralen Beamer
- Laptop DVI → seitlichen Beamer
- Laptop VGA → seitlichen Beamer
- Beamer ausschalten
- A/V-Anlage ausschalten
- Anzeige Lautstärke