

Kurzanleitung für Mediensteuerung/Beamer: Mehrzweckraum

1. Starten: Berühren der Mediensteuerung

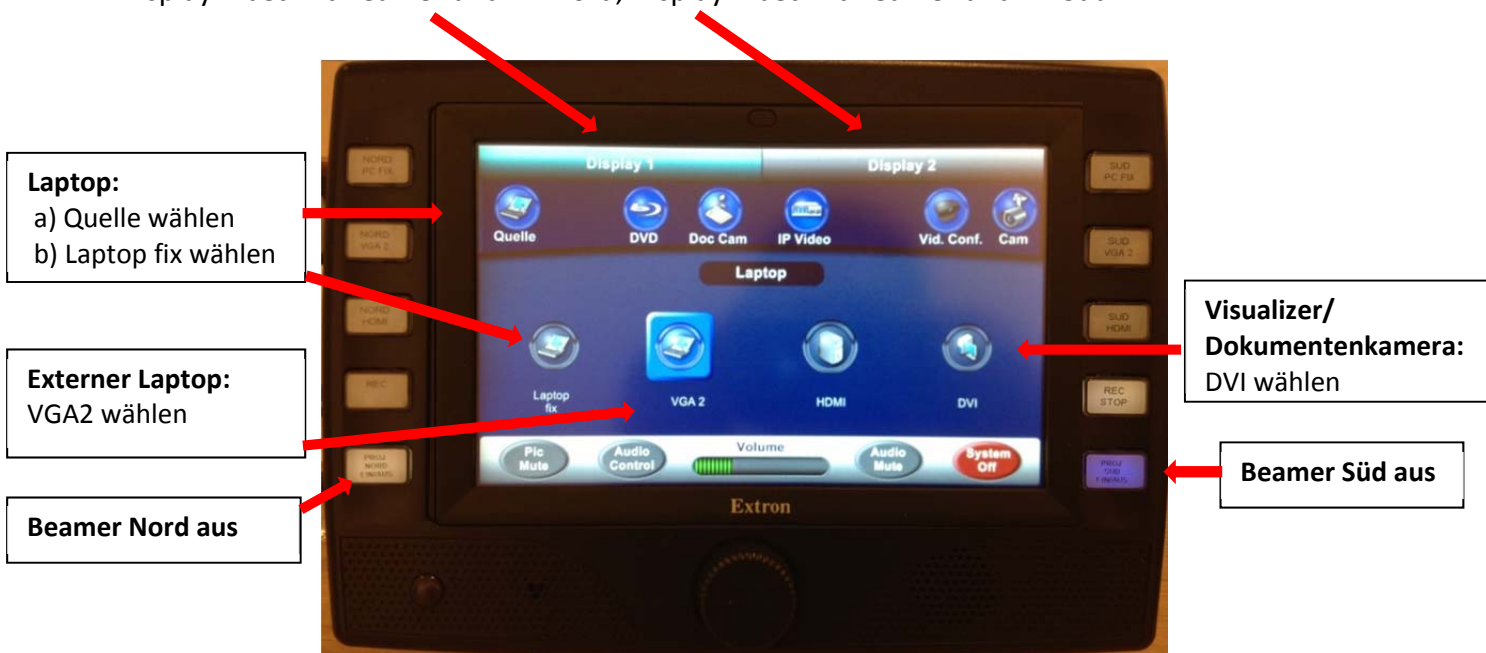
„Zum Starten hier drücken“



2. Auswahl der Quelle – siehe Abbildung

Es besteht die Möglichkeit zwischen zwei Displays zu wählen.

Display 1 betrifft Beamer und TV Nord, Display 2 betrifft Beamer und TV Süd.



3. Quelle einschalten:

1. Laptop einschalten

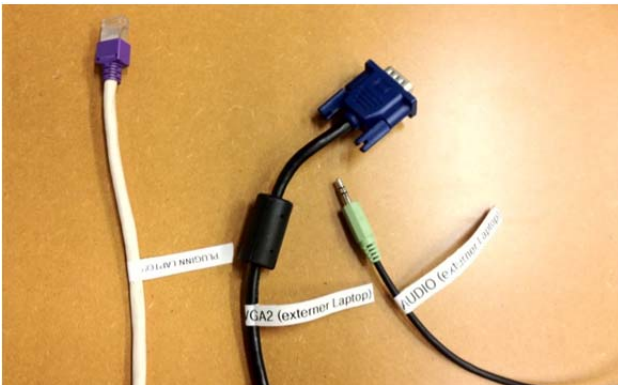
2. Tablett einschalten -
wird für die Beamer-
Projektion benötigt!



4. Beenden der Nutzung:

- Mediensteuerung: „System off“ drücken
- Laptop herunterfahren, Tablett ausschalten

Verfügbare externe Anschlüsse:



Audio für mitgebrachten Laptop

VGA 2 (Beameranschluss) für mitgebrachten Laptop

plug-INN Internet für Laptop

Siehe: <http://www.uibk.ac.at/zid/netz-komm/plugin/#anschluss>

Ton- /Bildsteuerung:



Für die Benutzung der Videoanlage bitte um Kontaktaufnahme mit der Abteilung Neue Medien, Zentraler Informatikdienst.