

Wintersemester 2003

Zahlen und Fakten

Leopold-Franzens-Universität Innsbruck



Das Wintersemester 2003

Zahlen und Fakten

Übersicht der Statistiken

Gesamtstatistiken

- **G1** Gesamtstatistik: Studien, Studierende
- **G2** Erstzulassungen/Neuzulassungen
- **G3** Studien im 1. Semester
- **G4** Entwicklung Gemeldete Studierende – Belegte Studien
- **G5** Prozentuelle Veränderung: Gemeldete Studierende – Belegte Studien (im Vergleich zum Vorjahr)
- **G6** Belegte Studien pro gemeldeten Studierenden
- **G7** Verhältnis gemeldete weibliche – männliche Studierende
- **G8** Verhältnis gemeldete inländische – ausländische Studierende
- **G9** Verhältnis gemeldete inländische – ausländische Studierende im Wintersemester 2003
- **G10** Prozentuelle Veränderung gemeldete Südtiroler - Deutsche (im Vergleich zum Vorjahr)
- **G11** Neuzugelassene Studierende A, IST, D, EU-EWR, Nicht EU-EWR
- **G12** Ausländische Studierende
- **G13** Absolventen im Studienjahr 2002/2003

Fakultäten

Medizinische Fakultät

- **F1** Entwicklung der belegten Studien (Inländer - Ausländer - Gesamt)
- **F2** Prozentuelle Veränderung bei den belegten Studien (im Vergleich zum Vorjahr)
- **F3** Verhältnis weibliche - männliche Studierende

Naturwissenschaftliche Fakultät

- **F4** Entwicklung der belegten Studien (Inländer - Ausländer - Gesamt)
- **F5** Prozentuelle Veränderung bei den belegten Studien (im Vergleich zum Vorjahr)
- **F6** Verhältnis weibliche - männliche Studierende

Geisteswissenschaftliche Fakultät

- **F7** Entwicklung der belegten Studien (Inländer - Ausländer - Gesamt)
- **F8** Prozentuelle Veränderung bei den belegten Studien (im Vergleich zum Vorjahr)
- **F9** Verhältnis weibliche - männliche Studierende

Theologische Fakultät

- **F10** Entwicklung der belegten Studien (Inländer - Ausländer - Gesamt)
- **F11** Prozentuelle Veränderung bei den belegten Studien (im Vergleich zum Vorjahr)
- **F12** Verhältnis weibliche - männliche Studierende

Rechtswissenschaftliche Fakultät

- **F13** Entwicklung der belegten Studien (Inländer - Ausländer - Gesamt)
- **F14** Prozentuelle Veränderung bei den belegten Studien (im Vergleich zum Vorjahr)
- **F15** Verhältnis weibliche - männliche Studierende

Sozial- und wirtschaftswissenschaftliche Fakultät

- **F16** Entwicklung der belegten Studien (Inländer - Ausländer - Gesamt)
- **F17** Prozentuelle Veränderung bei den belegten Studien (im Vergleich zum Vorjahr)
- **F18** Verhältnis weibliche - männliche Studierende

Baufakultät

- **F19** Entwicklung der belegten Studien (Inländer - Ausländer - Gesamt)
- **F20** Prozentuelle Veränderung bei den belegten Studien (im Vergleich zum Vorjahr)
- **F21** Verhältnis weibliche - männliche Studierende

Fakultät Unbekannt

- **F22** Entwicklung der belegten Studien (Inländer - Ausländer - Gesamt)
- **F23** Prozentuelle Veränderung bei den belegten Studien (im Vergleich zum Vorjahr)
- **F24** Verhältnis weibliche - männliche Studierende

Universität Innsbruck
Studien und Studierende
(Gesamtstatistik)

12.11.2003

Semester	Medizinische Fakultät Belegte Studien							Naturwissenschaftliche Fakultät Belegte Studien							Geisteswissenschaftliche Fakultät Belegte Studien							Theologische Fakultät Belegte Studien						
	Inländer	Ausländer	männlich	weiblich	Gesamt	Veränderung (in Prozent)	Inländer	Ausländer	männlich	weiblich	Gesamt	Veränderung (in Prozent)	Inländer	Ausländer	männlich	weiblich	Gesamt	Veränderung (in Prozent)	Inländer	Ausländer	männlich	weiblich	Gesamt	Veränderung (in Prozent)				
1991W	1989	479	1445	1023	2468		3916	840	2576	2180	4756		4912	1467	2107	4272	6379		685	329	762	252	1014					
1992W	2030	548	1490	1088	2578	+4,46	4149	952	2707	2394	5101	+7,25	4889	1597	2151	4335	6486	+1,68	668	339	774	233	1007	-0,69				
1993W	2150	574	1528	1196	2724	+5,66	4189	1077	2806	2460	5266	+3,23	4932	1773	2205	4500	6705	+3,38	650	352	759	243	1002	-0,50				
1994W	2273	680	1647	1306	2953	+8,41	4370	1274	2905	2739	5644	+7,18	5204	1854	2276	4782	7058	+5,26	650	386	773	263	1036	+3,39				
1995W	2394	740	1701	1433	3134	+6,13	4593	1388	2984	2997	5981	+5,97	6107	2149	2915	5341	8256	+16,97	625	370	724	271	995	-3,96				
1996W	2487	816	1761	1542	3303	+5,39	4721	1413	3003	3131	6134	+2,56	6050	2285	2934	5401	8335	+0,96	606	354	693	267	960	-3,52				
1997W	2579	873	1834	1618	3452	+4,51	4738	1531	3028	3241	6269	+2,20	6249	2333	3023	5559	8582	+2,96	601	378	707	272	979	+1,98				
1998W	2682	925	1877	1730	3607	+4,49	4816	1537	3007	3346	6353	+1,34	6275	2356	3017	5614	8631	+0,57	594	389	715	268	983	+0,41				
1999W	2938	1012	2036	1914	3950	+9,51	4983	1589	3061	3511	6572	+3,45	6633	2494	3145	5982	9127	+5,75	619	398	731	286	1017	+3,46				
2000W	3040	949	1987	2002	3989	+0,99	4970	1590	2981	3579	6560	-0,18	6726	2456	3114	6068	9182	+0,60	577	383	672	288	960	-5,60				
2001W	3038	931	1940	2029	3969	-0,50	4335	1448	2790	2993	5783	-11,84	5461	2074	2564	4971	7535	-17,94	470	295	541	224	765	-20,31				
2002W	3132	982	1966	2148	4114	+3,65	4191	1506	2763	2934	5697	-1,49	5589	2170	2685	5074	7759	+2,97	420	278	483	215	698	-8,76				
2003W	3191	976	1930	2237	4167	+1,29	4418	1620	2983	3055	6038	+5,99	6101	2320	2946	5475	8421	+8,53	425	264	473	216	689	-1,29				

Universität Innsbruck
Studien und Studierende
(Gesamtstatistik)

12.11.2003

Semester	Rechtswissenschaftliche Fakultät Belegte Studien						Sozial- und Wirtschaftswissenschaftliche Fakultät Belegte Studien						Baufakultät Belegte Studien				keiner Fakultät zugeordnet Belegte Studien							
	Inländer	Ausländer	männlich	weiblich	Gesamt	Veränderung (in Prozent)	Inländer	Ausländer	männlich	weiblich	Gesamt	Veränderung (in Prozent)	Inländer	Ausländer	männlich	weiblich	Gesamt	Veränderung (in Prozent)	Inländer	Ausländer	männlich	weiblich	Gesamt	Veränderung (in Prozent)
1991W	2761	460	2171	1050	3221		5503	973	4271	2205	6476		1412	361	1390	383	1773		2183	486	1404	1265	2669	
1992W	2925	527	2284	1168	3452	+7,17	5703	1110	4506	2307	6813	+5,20	1544	438	1534	448	1982	+11,79	2329	589	1535	1383	2918	+9,33
1993W	3204	605	2465	1344	3809	+10,34	5884	1300	4738	2446	7184	+5,45	1619	528	1641	506	2147	+8,32	2463	562	1529	1496	3025	+3,67
1994W	3482	690	2626	1546	4172	+9,53	5769	1414	4689	2494	7183	-0,01	1741	627	1812	556	2368	+10,29	2279	615	1481	1413	2894	-4,33
1995W	3671	746	2648	1769	4417	+5,87	5808	1435	4713	2530	7243	+0,84	1839	721	1962	598	2560	+8,11	1632	443	987	1088	2075	-28,30
1996W	3706	815	2652	1869	4521	+2,35	5784	1520	4661	2643	7304	+0,84	1836	799	2015	620	2635	+2,93	1552	500	964	1088	2052	-1,11
1997W	3627	846	2628	1845	4473	-1,06	5711	1518	4618	2611	7229	-1,03	1828	832	2038	622	2660	+0,95	1516	488	861	1143	2004	-2,34
1998W	3502	830	2525	1807	4332	-3,15	5743	1521	4567	2697	7264	+0,48	1818	864	2049	633	2682	+0,83	1598	503	882	1219	2101	+4,84
1999W	3350	806	2364	1792	4156	-4,06	5936	1549	4662	2823	7485	+3,04	1798	863	1992	669	2661	-0,78	1654	467	856	1265	2121	+0,95
2000W	3191	754	2239	1706	3945	-5,08	6065	1575	4591	3049	7640	+2,07	1747	853	1920	680	2600	-2,29	1689	487	890	1286	2176	+2,59
2001W	2446	568	1689	1325	3014	-23,60	4953	1415	3757	2611	6368	-16,65	1453	754	1589	618	2207	-15,12	953	483	707	729	1436	-34,01
2002W	2211	534	1505	1240	2745	-8,93	4716	1472	3601	2587	6188	-2,83	1315	691	1413	593	2006	-9,11	762	501	647	616	1263	-12,05
2003W	2617	613	1750	1480	3230	+17,67	4852	1570	3736	2686	6422	+3,78	1311	698	1401	608	2009	+0,15	701	230	453	478	931	-26,29

**Universität Innsbruck
Studien und Studierende
(Gesamtstatistik)**

12.11.2003

Semester	Belegte Studien						Südtiroler gemeldete Studierende				Deutsche gemeldete Studierende			
	Inländer	Ausländer	männlich	weiblich	Gesamt	Veränderung (in Prozent)	männlich	weiblich	Gesamt	Veränderung (in Prozent)	männlich	weiblich	Gesamt	Veränderung (in Prozent)
1991W	23361	5395	16126	12630	28756				2938				759	
1992W	24237	6100	16981	13356	30337	+5,50			3366				790	
1993W	25091	6771	17671	14191	31862	+5,03			3627				764	
1994W	25768	7540	18209	15099	33308	+4,54			3959				884	
1995W	26669	7992	18634	16027	34661	+4,06	1921	2098	4019	+1,52	609	326	935	+5,77
1996W	26742	8502	18683	16561	35244	+1,68	2023	2207	4230	+5,25	635	365	1000	+6,95
1997W	26849	8799	18737	16911	35648	+1,15	2073	2276	4349	+2,81	674	381	1055	+5,50
1998W	27028	8925	18639	17314	35953	+0,86	2061	2336	4397	+1,10	662	397	1059	+0,38
1999W	27911	9178	18847	18242	37089	+3,16	2096	2442	4538	+3,21	677	431	1108	+4,63
2000W	28005	9047	18394	18658	37052	-0,10	2010	2415	4425	-2,49	632	438	1070	-3,43
2001W	23109	7968	15577	15500	31077	-16,13	1675	1978	3653	-17,45	519	390	909	-15,05
2002W	22336	8134	15063	15407	30470	-1,95	1645	1936	3581	-1,97	522	398	920	+1,21
2003W	23616	8291	15672	16235	31907	+4,72	1699	1937	3636	+1,54	572	464	1036	+12,61

**Universität Innsbruck
Studien und Studierende
(Gesamtstatistik)**

12.11.2003

Semester	Ordentliche Studierende							Außerordentliche Studierende, Gasthörer							Studierende					Studien pro Kopf
	Inländer	Ausländer	männlich	weiblich	Gesamt	Veränderung (in Prozent)	Inländer	Ausländer	männlich	weiblich	Gesamt	Veränderung (in Prozent)	Inländer	Ausländer	männlich	weiblich	gemeldete Studierende	zugelassene Studierende (PU)	Veränderung gemeldete Stud. (in Prozent)	
1991W	17732	4393	12415	9710	22125		1375	332	824	883	1707		19107	4725	13239	10593	23832			1,21
1992W	18190	4868	12867	10191	23058	+4,22	1372	406	867	911	1778	+4,16	19562	5274	13734	11102	24836		+4,21	1,22
1993W	18648	5355	13274	10729	24003	+4,10	1427	335	800	962	1762	-0,90	20075	5690	14074	11691	25765		+3,74	1,24
1994W	19254	5857	13686	11425	25111	+4,62	1273	348	757	864	1621	-8,00	20527	6205	14443	12289	26732		+3,75	1,25
1995W	19816	6120	13887	12049	25936	+3,29	1358	398	821	935	1756	+8,33	21174	6518	14708	12984	27692		+3,59	1,25
1996W	19740	6452	13829	12363	26192	+0,99	1287	445	802	930	1732	-1,37	21027	6897	14631	13293	27924		+0,84	1,26
1997W	20004	6724	13977	12751	26728	+2,05	1290	451	725	1016	1741	+0,52	21294	7175	14702	13767	28469		+1,95	1,25
1998W	20054	6847	13836	13065	26901	+0,65	1323	428	715	1036	1751	+0,57	21377	7275	14551	14101	28652		+0,64	1,25
1999W	20422	7052	13861	13613	27474	+2,13	1445	442	736	1151	1887	+7,77	21867	7494	14597	14764	29361	34901	+2,47	1,26
2000W	20404	6892	13424	13872	27296	-0,65	1425	462	730	1157	1887	+0,00	21829	7354	14154	15029	29183	35425	-0,61	1,27
2001W	16505	5884	11027	11362	22389	-17,98	751	455	579	627	1206	-36,09	17256	6339	11606	11989	23595	23410	-19,15	1,32
2002W	15582	5852	10408	11026	21434	-4,27	630	484	564	550	1114	-7,63	16212	6336	10972	11576	22548	25487	-4,44	1,35
2003W	16011	6133	10655	11489	22144	+3,31	586	217	385	418	803	-27,92	16597	6350	11040	11907	22947	25495	+1,77	1,39

Universität Innsbruck
Erstzulassungen/Neuzulassungen

12.11.2003

Semester	Medizinische Fakultät Belegte Studien der Erstzugelassenen						Naturwissenschaftliche Fakultät Belegte Studien der Erstzugelassenen						Geisteswissenschaftliche Fakultät Belegte Studien der Erstzugelassenen						Theologische Fakultät Belegte Studien der Erstzugelassenen					
	Inländer	Ausländer	männlich	weiblich	Gesamt	Veränderung (in Prozent)	Inländer	Ausländer	männlich	weiblich	Gesamt	Veränderung (in Prozent)	Inländer	Ausländer	männlich	weiblich	Gesamt	Veränderung (in Prozent)	Inländer	Ausländer	männlich	weiblich	Gesamt	Veränderung (in Prozent)
1991W	250	110	188	172	360		424	130	265	289	554		453	213	171	495	666		36	84	94	26	120	
1992W	295	124	216	203	419	+16,39	431	173	271	333	604	+9,03	370	228	136	462	598	-10,21	37	65	85	17	102	-15,00
1993W	324	106	203	227	430	+2,63	425	193	311	307	618	+2,32	402	309	163	548	711	+18,90	35	61	65	31	96	-5,88
1994W	345	158	240	263	503	+16,98	464	241	301	404	705	+14,08	483	227	171	539	710	-0,14	48	64	81	31	112	+16,67
1995W	359	162	248	273	521	+3,58	456	241	286	411	697	-1,13	499	302	239	562	801	+12,82	29	34	43	20	63	-43,75
1996W	352	194	247	299	546	+4,80	564	228	328	464	792	+13,63	416	352	209	559	768	-4,12	36	48	54	30	84	+33,33
1997W	310	176	223	263	486	-10,99	459	242	263	438	701	-11,49	472	286	188	570	758	-1,30	33	54	65	22	87	+3,57
1998W	295	187	215	267	482	-0,82	458	237	297	398	695	-0,86	431	345	204	572	776	+2,37	21	45	46	20	66	-24,14
1999W	354	221	267	308	575	+19,29	528	244	318	454	772	+11,08	507	369	231	645	876	+12,89	46	49	60	35	95	+43,94
2000W	368	142	202	308	510	-11,30	487	224	282	429	711	-7,90	590	361	237	714	951	+8,56	24	28	33	19	52	-45,26
2001W	333	120	186	267	453	-11,18	539	203	376	366	742	+4,36	472	264	189	547	736	-22,61	12	24	27	9	36	-30,77
2002W	382	157	216	323	539	+18,98	545	262	431	376	807	+8,76	587	401	314	674	988	+34,24	16	18	24	10	34	-5,56
2003W	410	144	219	335	554	+2,78	574	258	390	442	832	+3,10	683	394	294	783	1077	+9,01	15	16	19	12	31	-8,82

Universität Innsbruck
Erstzulassungen/Neuzulassungen

12.11.2003

Semester	Rechtswissenschaftliche Fakultät Belegte Studien der Erstzugelassenen						Sozial- und Wirtschaftswissenschaftliche Fakultät Belegte Studien der Erstzugelassenen						Baufakultät Belegte Studien der Erstzugelassenen						keiner Fakultät zugeordnet Belegte Studien der Erstzugelassenen					
	Inländer	Ausländer	männlich	weiblich	Gesamt	Veränderung (in Prozent)	Inländer	Ausländer	männlich	weiblich	Gesamt	Veränderung (in Prozent)	Inländer	Ausländer	männlich	weiblich	Gesamt	Veränderung (in Prozent)	Inländer	Ausländer	männlich	weiblich	Gesamt	Veränderung (in Prozent)
1991W	324	75	224	175	399		699	181	541	339	880		178	91	197	72	269		402	224	321	305	626	
1992W	321	114	242	193	435	+9,02	589	230	476	343	819	-6,93	237	103	243	97	340	+26,39	360	260	315	305	620	-0,96
1993W	366	107	261	212	473	+8,74	555	286	522	319	841	+2,69	229	108	236	101	337	-0,88	438	193	290	341	631	+1,77
1994W	355	140	257	238	495	+4,65	503	268	467	304	771	-8,32	243	132	268	107	375	+11,28	348	226	287	287	574	-9,03
1995W	384	136	247	273	520	+5,05	489	263	451	301	752	-2,46	264	127	285	106	391	+4,27	330	221	268	283	551	-4,01
1996W	355	127	228	254	482	-7,31	451	294	398	347	745	-0,93	209	156	253	112	365	-6,65	300	247	262	285	547	-0,73
1997W	264	119	202	181	383	-20,54	485	265	450	300	750	+0,67	155	126	201	80	281	-23,01	326	255	231	350	581	+6,22
1998W	204	100	150	154	304	-20,63	526	262	445	343	788	+5,07	128	147	207	68	275	-2,14	329	239	254	314	568	-2,24
1999W	228	112	144	196	340	+11,84	508	286	438	356	794	+0,76	161	97	150	108	258	-6,18	357	227	243	341	584	+2,82
2000W	216	100	146	170	316	-7,06	632	304	486	450	936	+17,88	162	113	181	94	275	+6,59	293	231	211	313	524	-10,27
2001W	185	57	107	135	242	-23,42	510	246	410	346	756	-19,23	121	96	150	67	217	-21,09	232	194	199	227	426	-18,70
2002W	220	70	140	150	290	+19,83	573	309	485	397	882	+16,67	132	97	135	94	229	+5,53	129	191	165	155	320	-24,88
2003W	343	112	220	235	455	+56,90	445	301	382	364	746	-15,42	146	104	163	87	250	+9,17	102	71	83	90	173	-45,94

Universität Innsbruck
Erstzulassungen/Neuzulassungen

12.11.2003

Semester	Alle Fakultäten Belegte Studien der Erstzugelassenen							Erstzugelassene Studierende (PE)						Neuzugelassene Studierende (PN)					
	Inländer	Ausländer	männlich	weiblich	Gesamt	Veränderung (in Prozent)	Inländer	Ausländer	männlich	weiblich	Gesamt	Veränderung (in Prozent)	Inländer	Ausländer	männlich	weiblich	Gesamt	Veränderung (in Prozent)	
1991W	2766	1108	2001	1873	3874		2400	1020	1751	1669	3420		2617	1001	1878	1740	3618		
1992W	2640	1297	1984	1953	3937	+1,63	2292	1195	1748	1739	3487	+1,96	2478	1195	1862	1811	3673	+1,52	
1993W	2774	1363	2051	2086	4137	+5,08	2412	1189	1741	1860	3601	+3,27	2641	1182	1883	1940	3823	+4,08	
1994W	2789	1456	2072	2173	4245	+2,61	2415	1290	1788	1917	3705	+2,89	2596	1268	1913	1951	3864	+1,07	
1995W	2810	1486	2067	2229	4296	+1,20	2470	1271	1800	1941	3741	+0,97	2664	1282	1932	2014	3946	+2,12	
1996W	2683	1646	1979	2350	4329	+0,77	2259	1397	1656	2000	3656	-2,27	2377	1394	1754	2017	3771	-4,43	
1997W	2504	1523	1823	2204	4027	-6,98	2212	1348	1584	1976	3560	-2,63	2408	1362	1721	2049	3770	-0,03	
1998W	2392	1562	1818	2136	3954	-1,81	2137	1392	1599	1930	3529	-0,87	2422	1408	1747	2083	3830	+1,59	
1999W	2689	1605	1851	2443	4294	+8,60	2383	1476	1647	2212	3859	+9,35	2714	1517	1812	2419	4231	+10,47	
2000W	2772	1503	1778	2497	4275	-0,44	2450	1368	1581	2237	3818	-1,06	2733	1409	1743	2399	4142	-2,10	
2001W	2404	1204	1644	1964	3608	-15,60	2106	1225	1535	1796	3331	-12,76	2310	1250	1662	1898	3560	-14,05	
2002W	2584	1505	1910	2179	4089	+13,33	2150	1321	1601	1870	3471	+4,20	2353	1337	1696	1994	3690	+3,65	
2003W	2718	1400	1770	2348	4118	+0,71	2253	1253	1537	1969	3506	+1,01	2438	1291	1646	2083	3729	+1,06	

Universität Innsbruck
Studien im 1. Semester

12.11.2003

Semester	Medizinische Fakultät Belegte Studien im 1. Semester						Naturwissenschaftliche Fakultät Belegte Studien im 1. Semester						Geisteswissenschaftliche Fakultät Belegte Studien im 1. Semester						Theologische Fakultät Belegte Studien im 1. Semester					
	Inländer	Ausländer	männlich	weiblich	Gesamt	Veränderung (in Prozent)	Inländer	Ausländer	männlich	weiblich	Gesamt	Veränderung (in Prozent)	Inländer	Ausländer	männlich	weiblich	Gesamt	Veränderung (in Prozent)	Inländer	Ausländer	männlich	weiblich	Gesamt	Veränderung (in Prozent)
1991W	315	117	229	203	432		794	185	480	499	979		1060	350	429	981	1410		91	105	147	49	196	
1992W	371	137	266	242	508	+17,59	886	250	561	575	1136	+16,04	1063	424	444	1043	1487	+5,46	103	78	154	27	181	-7,65
1993W	395	120	249	266	515	+1,38	816	294	579	531	1110	-2,29	1083	514	467	1130	1597	+7,40	91	75	118	48	166	-8,29
1994W	432	177	300	309	609	+18,25	847	343	544	646	1190	+7,21	1096	446	460	1082	1542	-3,44	100	92	135	57	192	+15,66
1995W	432	175	301	306	607	-0,33	885	355	561	679	1240	+4,20	1253	527	586	1194	1780	+15,43	74	63	99	38	137	-28,65
1996W	413	207	287	333	620	+2,14	951	285	560	676	1236	-0,32	1015	569	489	1095	1584	-11,01	106	82	131	57	188	+37,23
1997W	373	195	274	294	568	-8,39	831	359	504	686	1190	-3,72	1062	499	491	1070	1561	-1,45	81	76	113	44	157	-16,49
1998W	410	211	292	329	621	+9,33	796	323	485	634	1119	-5,97	993	500	460	1033	1493	-4,36	76	71	107	40	147	-6,37
1999W	483	241	349	375	724	+16,59	887	331	513	705	1218	+8,85	1140	576	540	1176	1716	+14,94	113	65	114	64	178	+21,09
2000W	511	171	284	398	682	-5,80	800	294	451	643	1094	-10,18	1224	530	521	1233	1754	+2,21	71	56	74	53	127	-28,65
2001W	431	142	242	331	573	-15,98	859	265	586	538	1124	+2,74	928	418	379	967	1346	-23,26	40	38	55	23	78	-38,58
2002W	457	182	262	377	639	+11,52	763	333	593	503	1096	-2,49	1118	559	566	1111	1677	+24,59	46	37	61	22	83	+6,41
2003W	497	158	258	397	655	+2,50	826	323	555	594	1149	+4,84	1219	550	554	1215	1769	+5,49	50	47	68	29	97	+16,87

Universität Innsbruck
Studien im 1. Semester

12.11.2003

Semester	Rechtswissenschaftliche Fakultät Belegte Studien im 1. Semester							Sozial- und Wirtschaftswissenschaftliche Fakultät Belegte Studien im 1. Semester							Baufakultät Belegte Studien im 1. Semester							keiner Fakultät zugeordnet Belegte Studien im 1. Semester						
	Inländer	Ausländer	männlich	weiblich	Gesamt	Veränderung (in Prozent)		Inländer	Ausländer	männlich	weiblich	Gesamt	Veränderung (in Prozent)		Inländer	Ausländer	männlich	weiblich	Gesamt	Veränderung (in Prozent)		Inländer	Ausländer	männlich	weiblich	Gesamt	Veränderung (in Prozent)	
1991W	579	106	413	272	685			1128	226	829	525	1354			252	107	264	95	359			657	264	480	441	921		
1992W	590	150	427	313	740	+8,03		1046	300	824	522	1346	-0,59		542	184	530	196	726	+102,23		725	306	515	516	1031	+11,94	
1993W	687	138	485	340	825	+11,49		959	349	817	491	1308	-2,82		404	162	404	162	566	-22,04		761	238	465	534	999	-3,10	
1994W	675	180	491	364	855	+3,64		972	368	825	515	1340	+2,45		397	182	418	161	579	+2,30		630	295	476	449	925	-7,41	
1995W	730	178	460	448	908	+6,20		838	328	705	461	1166	-12,99		380	173	408	145	553	-4,49		560	262	410	412	822	-11,14	
1996W	665	169	428	406	834	-8,15		856	367	689	534	1223	+4,89		290	183	327	146	473	-14,47		482	281	366	397	763	-7,18	
1997W	531	153	380	304	684	-17,99		869	328	724	473	1197	-2,13		393	186	438	141	579	+22,41		1469	483	836	1116	1952	+155,83	
1998W	466	130	310	286	596	-12,87		898	350	714	534	1248	+4,26		212	164	282	94	376	-35,06		653	316	420	549	969	-50,36	
1999W	470	142	289	323	612	+2,68		918	360	705	573	1278	+2,40		224	122	207	139	346	-7,98		609	269	367	511	878	-9,39	
2000W	326	240	278	288	566	-7,52		1009	384	722	671	1393	+9,00		221	136	235	122	357	+3,18		572	262	381	453	834	-5,01	
2001W	378	85	218	245	463	-18,20		889	296	642	543	1185	-14,93		159	108	180	87	267	-25,21		568	252	423	397	820	-1,68	
2002W	352	89	226	215	441	-4,75		854	381	685	550	1235	+4,22		160	110	163	107	270	+1,12		260	214	227	247	474	-42,20	
2003W	796	156	514	438	952	+115,87		808	391	634	565	1199	-2,91		175	112	182	105	287	+6,30		166	85	123	128	251	-47,05	

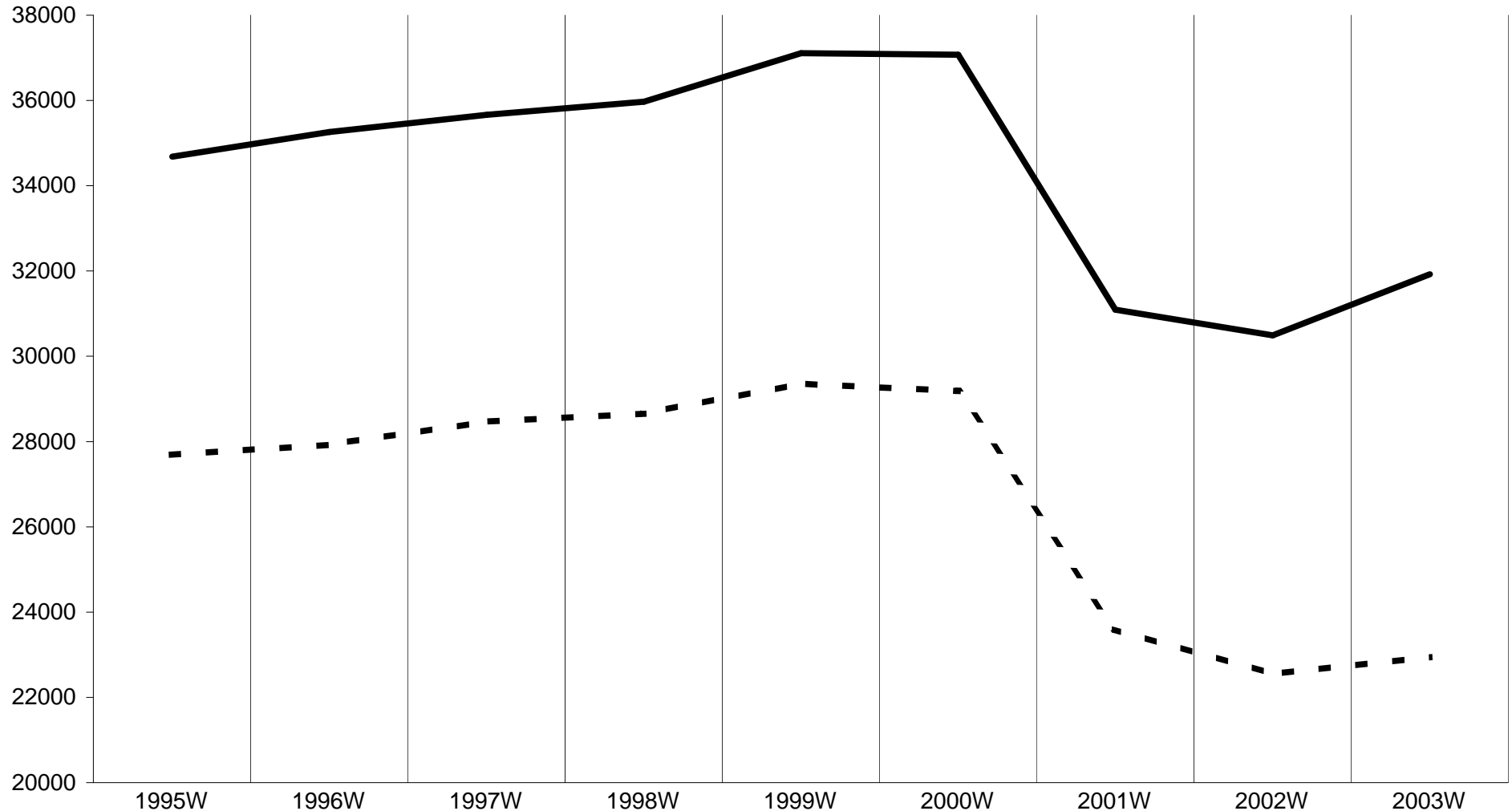
Universität Innsbruck
Studien im 1. Semester

12.11.2003

Semester	Alle Fakultäten Belegte Studien im 1. Semester					Veränderung (in Prozent)
	Inländer	Ausländer	männlich	weiblich	Gesamt	
1991W	4876	1460	3271	3065	6336	
1992W	5326	1829	3721	3434	7155	+12,93
1993W	5196	1890	3584	3502	7086	-0,96
1994W	5149	2083	3649	3583	7232	+2,06
1995W	5152	2061	3530	3683	7213	-0,26
1996W	4778	2143	3277	3644	6921	-4,05
1997W	5609	2279	3760	4128	7888	+13,97
1998W	4504	2065	3070	3499	6569	-16,72
1999W	4844	2106	3084	3866	6950	+5,80
2000W	4734	2073	2946	3861	6807	-2,06
2001W	4252	1604	2725	3131	5856	-13,97
2002W	4010	1905	2783	3132	5915	+1,01
2003W	4537	1822	2888	3471	6359	+7,51

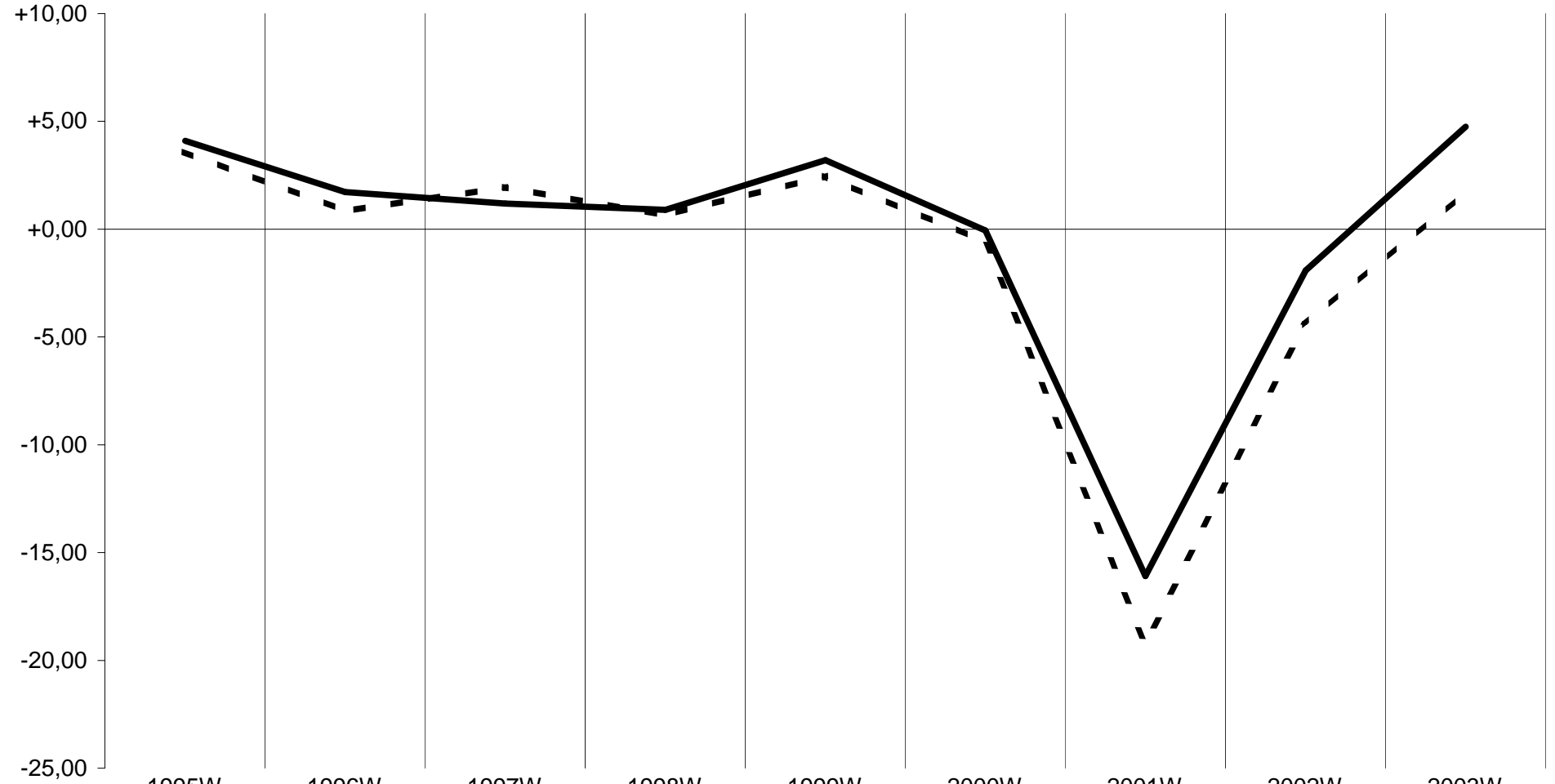
Universität Innsbruck
Entwicklung gemeldete Studierende - belegte Studien

12.11.2003



— Studien	34661	35244	35648	35953	37089	37052	31077	30470	31907
- - Studierende	27692	27924	28469	28652	29361	29183	23595	22548	22947

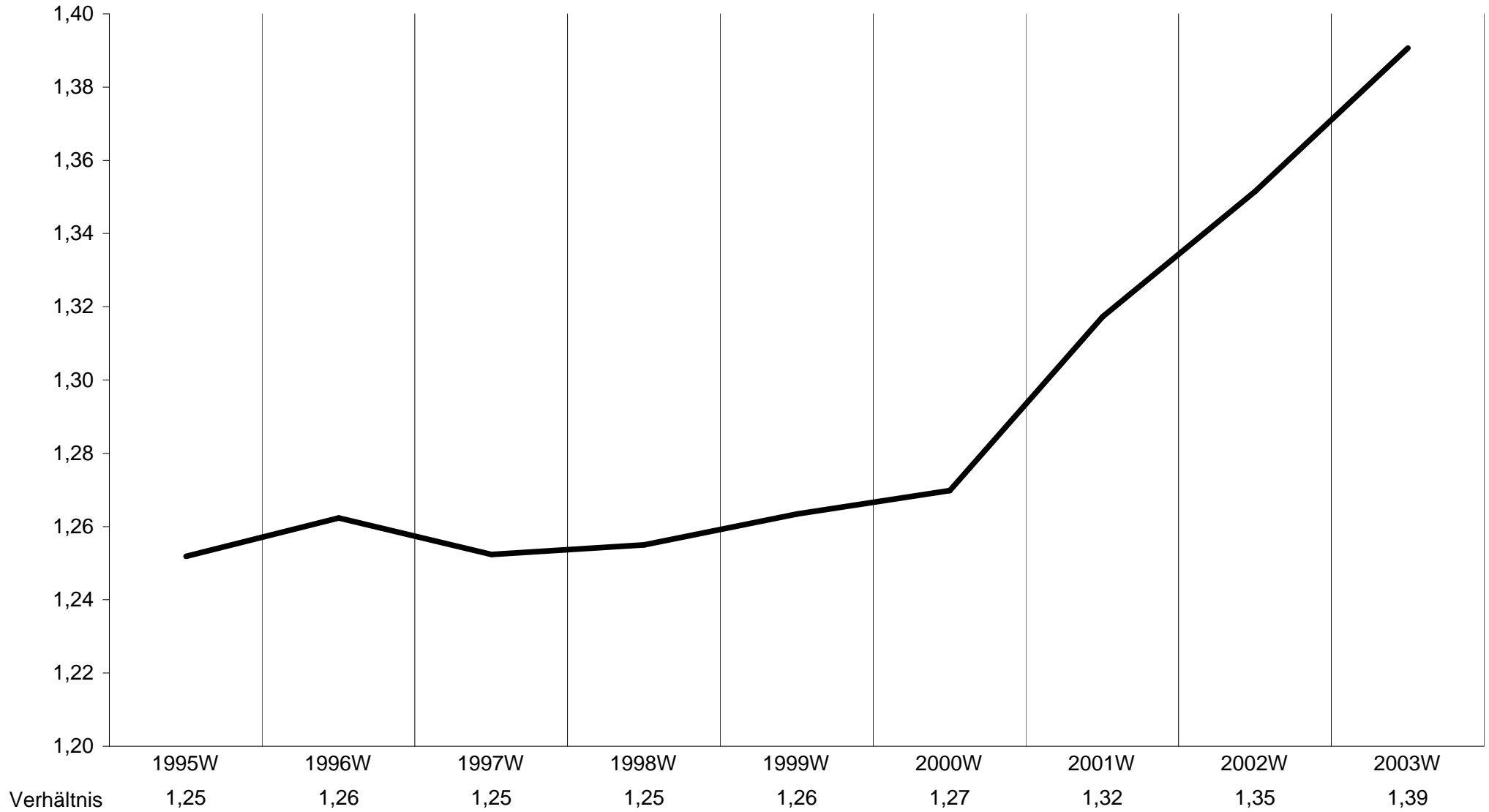
Universität Innsbruck Prozentuelle Veränderung gemeldete Studierende - belegte Studien (im Vergleich zum Vorjahr)



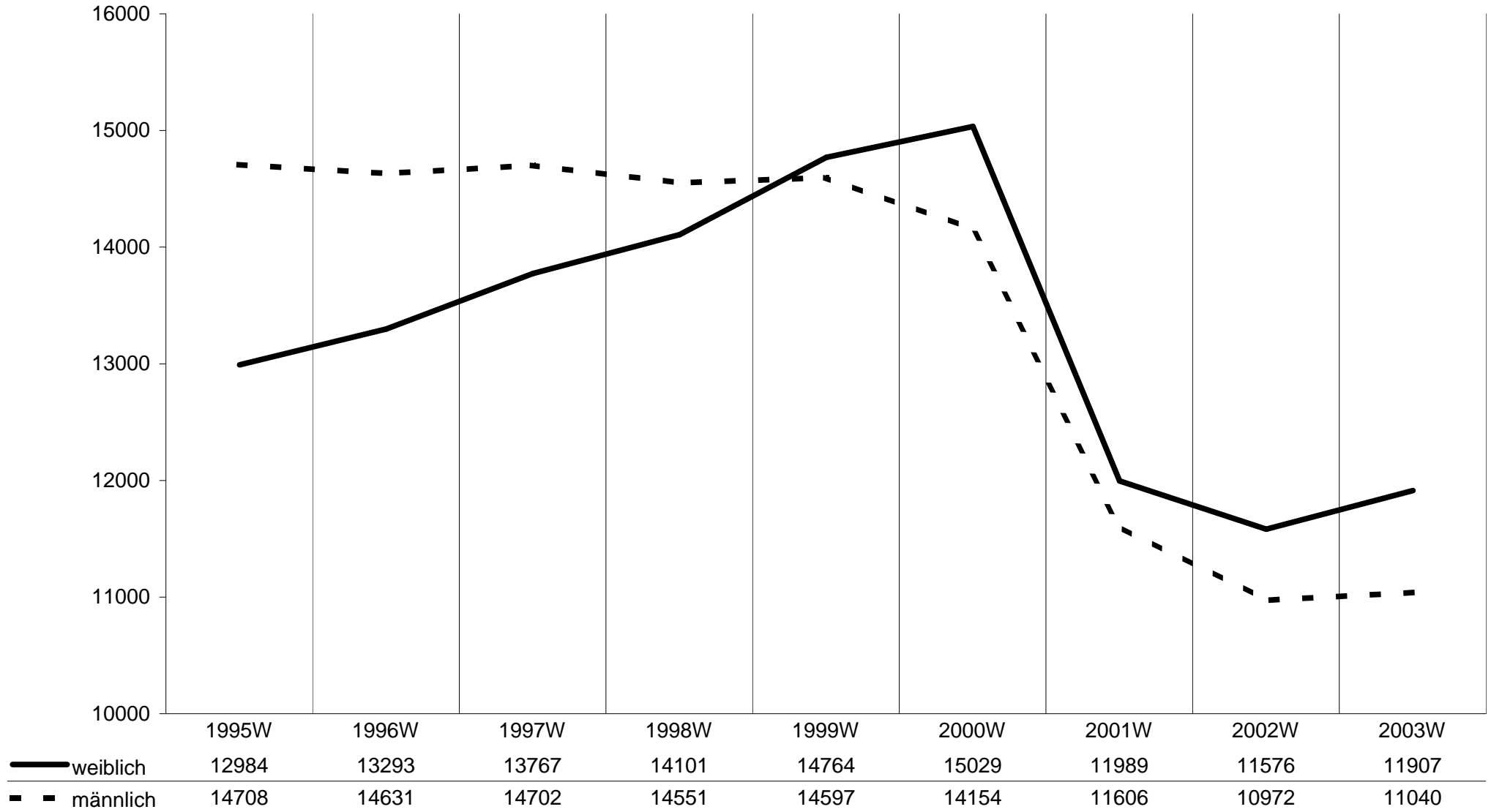
	1995W	1996W	1997W	1998W	1999W	2000W	2001W	2002W	2003W
— Studien	+4,06	+1,68	+1,15	+0,86	+3,16	-0,10	-16,13	-1,95	+4,72
- - Studierende	+3,59	+0,84	+1,95	+0,64	+2,47	-0,61	-19,15	-4,44	+1,77

Universität Innsbruck
Belegte Studien pro gemeldeten Studierenden

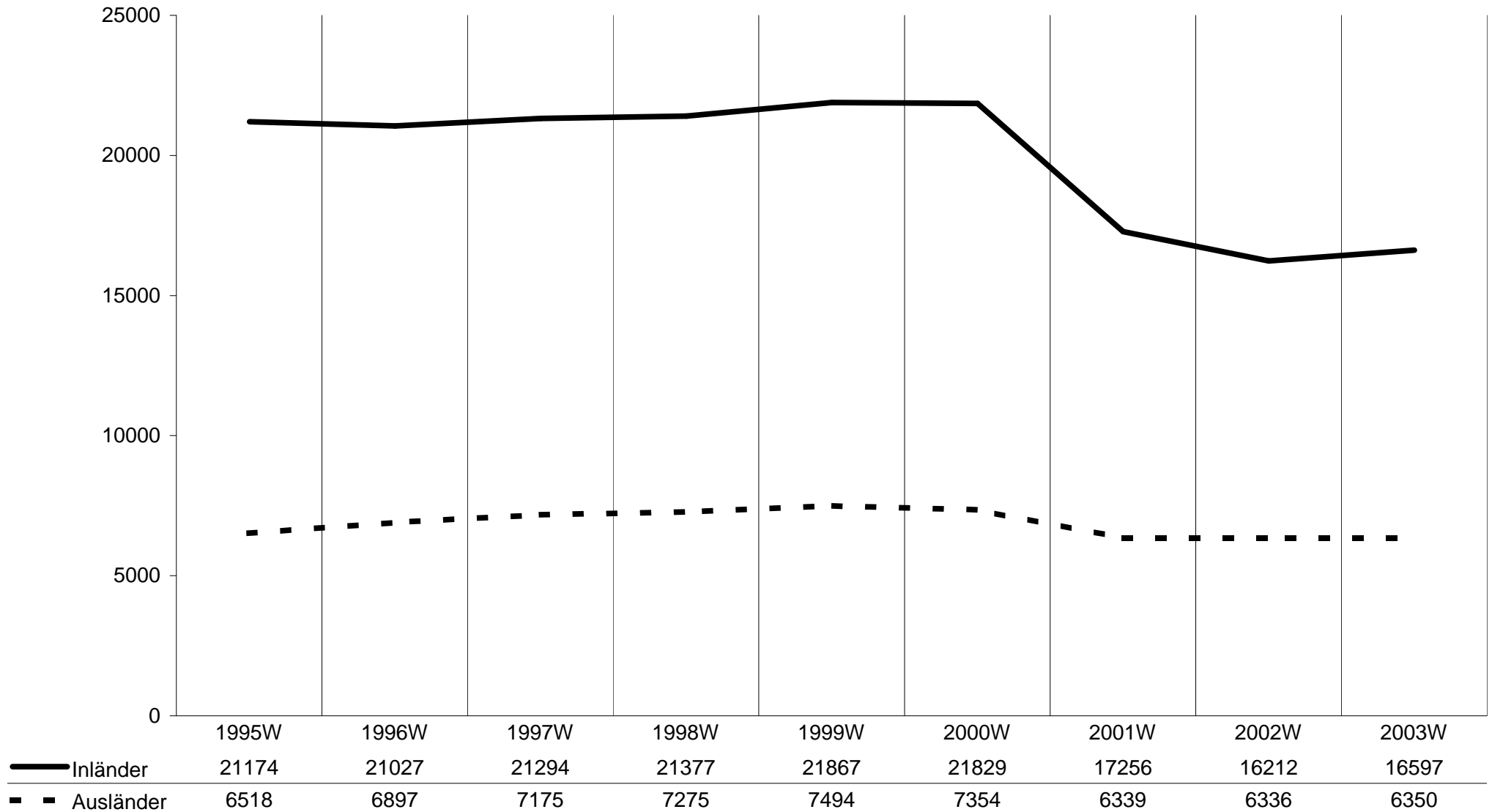
12.11.2003



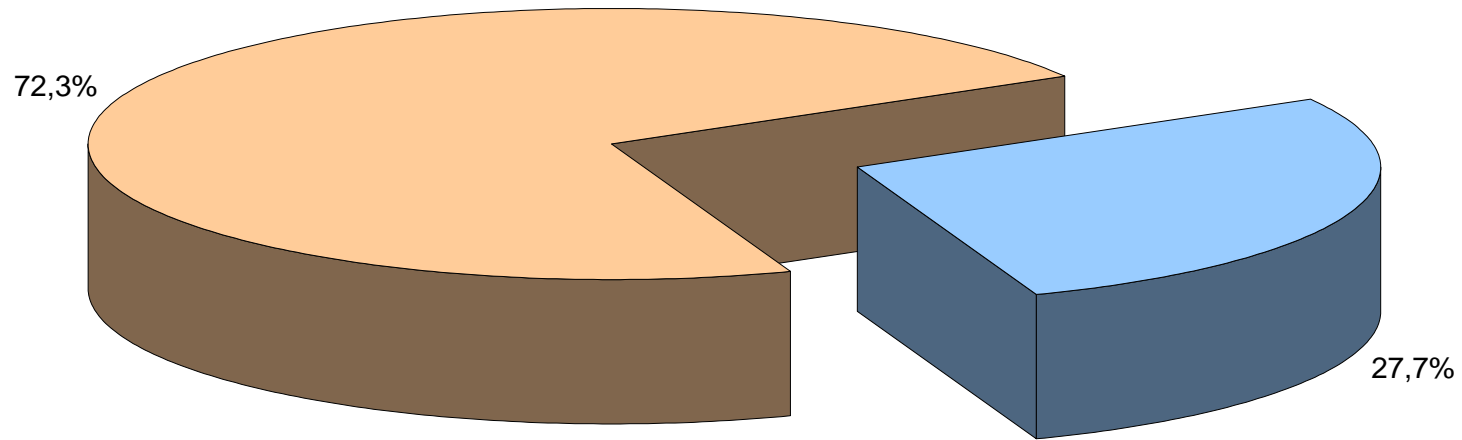
Universität Innsbruck Verhältnis gemeldete weibliche - männliche Studierende



Universität Innsbruck
Verhältnis gemeldete inländische - ausländische Studierende



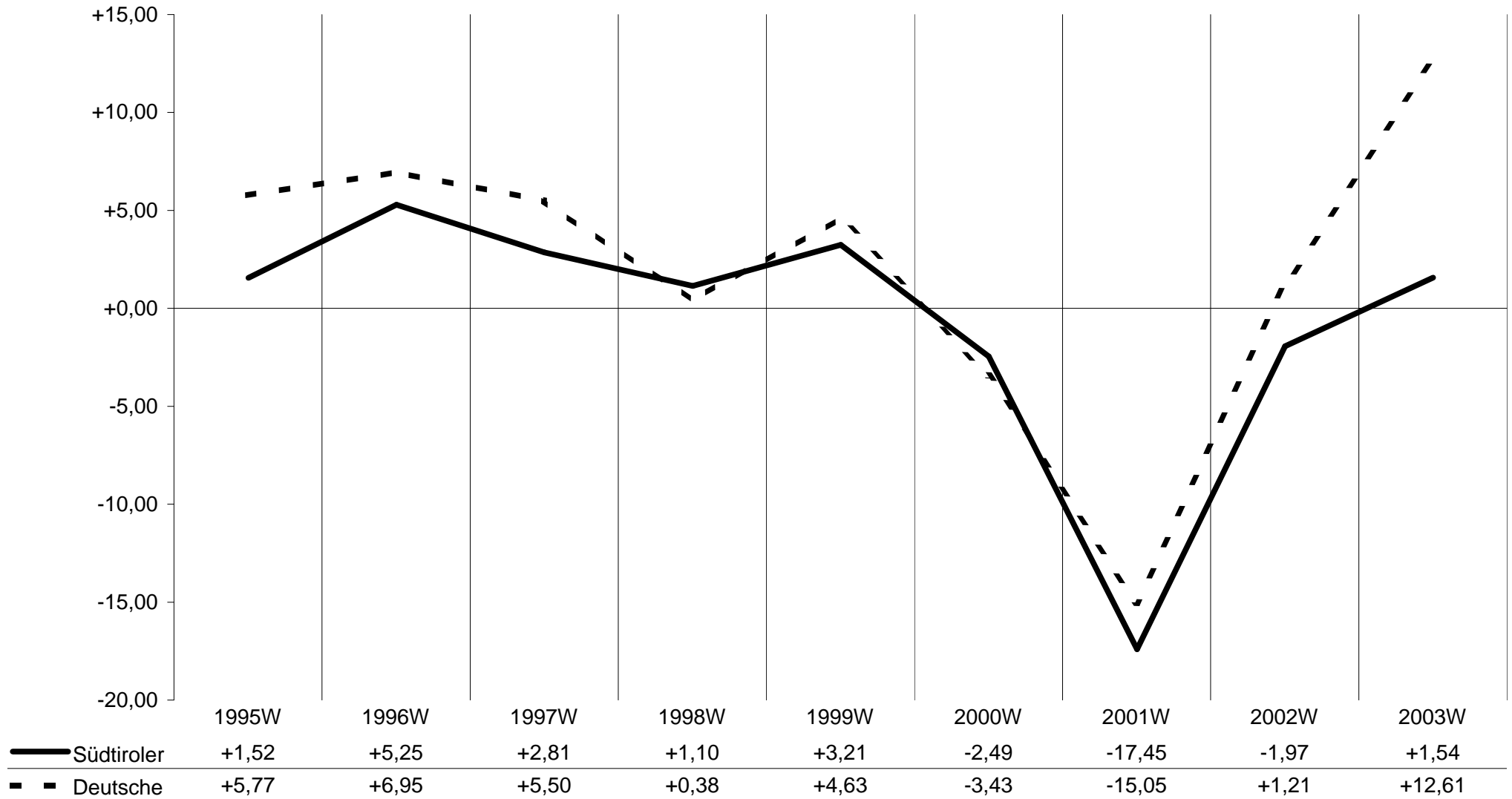
Universität Innsbruck
Verhältnis gemeldete inländische - ausländische Studierende
2003W



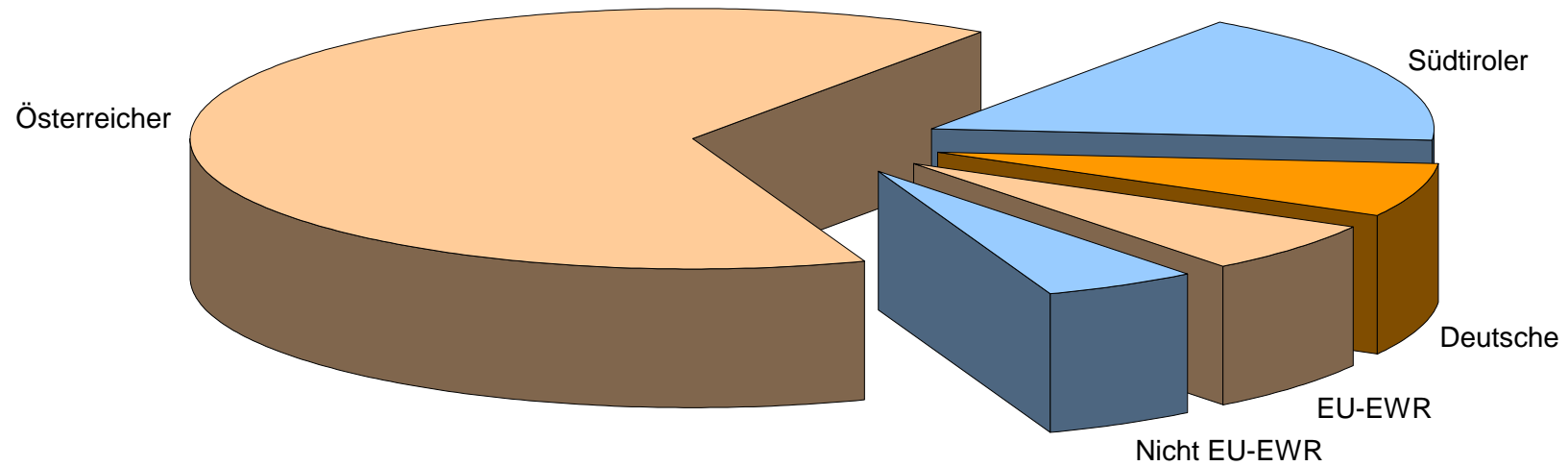
Ausländer	6350
Inländer	16597
Gesamt	22947

Universität Innsbruck
Prozentuelle Veränderung gemeldete Südtiroler - Deutsche
(im Vergleich zum Vorjahr)

12.11.2003



**Universität Innsbruck
Neuzugelassene Studierende
2003W**



Österreicher	2438	65,38%
Südtiroler	615	16,49%
Deutsche	249	6,68%
EU-EWR (ohne A, IST, D)	244	6,54%
Nicht EU-EWR	183	4,91%
Gesamt	3729	

**Universität Innsbruck
Ausländische Studierende
Wintersemester 2003**

Nation	Anzahl	Nation	Anzahl
Ägypten	10	Marokko	1
Albanien	3	Mazedonien	3
Algerien	3	Mexiko	9
Argentinien	4	Mongolei	1
Äthiopien	8	Namibia	1
Australien	3	Neuseeland	1
Bangladesch	2	Niederlande	24
Belgien	10	Nigeria	13
Bosnien-Herzegowina	70	Nordkorea	1
Brasilien	2	Norwegen	9
Bulgarien	61	Pakistan	1
Chile	1	Palästina	2
China	5	Philippinen	3
Dänemark	4	Polen	45
Deutschland	1036	Portugal	5
Eritrea	1	Rumänien	25
Finnland	13	Russland	8
Frankreich	58	Saudi-Arabien	2
Georgien	5	Schweden	45
Ghana	4	Schweiz	34
Griechenland	11	Serbien und Montenegro	43
Großbritannien	25	Simbabwe	1
Guatemala	1	Slowakei	17
Indien	27	Slowenien	7
Indonesien	11	Spanien	25
Irak	1	Südkorea	14
Iran	5	Syrien	3
Irland	3	Taiwan	6
Island	2	Tansania	4
Italien	182	Thailand	10
Italien - Südtirol	3636	Togo	4
Japan	6	Tschechien	17
Jordanien	3	Türkei	267
Kanada	1	Uganda	8
Kenia	6	Ukraine	29
Kolumbien	3	Ungarn	52
Kongo (Demokratische Republik)	7	Usbekistan	2
Kostarika	1	USA	48
Kroatien	55	Vietnam	4
Lettland	2	Weißrussland	5
Libyen	1	Zypern	2
Liechtenstein	68	Staatsbürgerschaft ungeklärt	5
Litauen	2	Staatenlos	4
Luxemburg	176	Summe	6350
Malaysia	2		

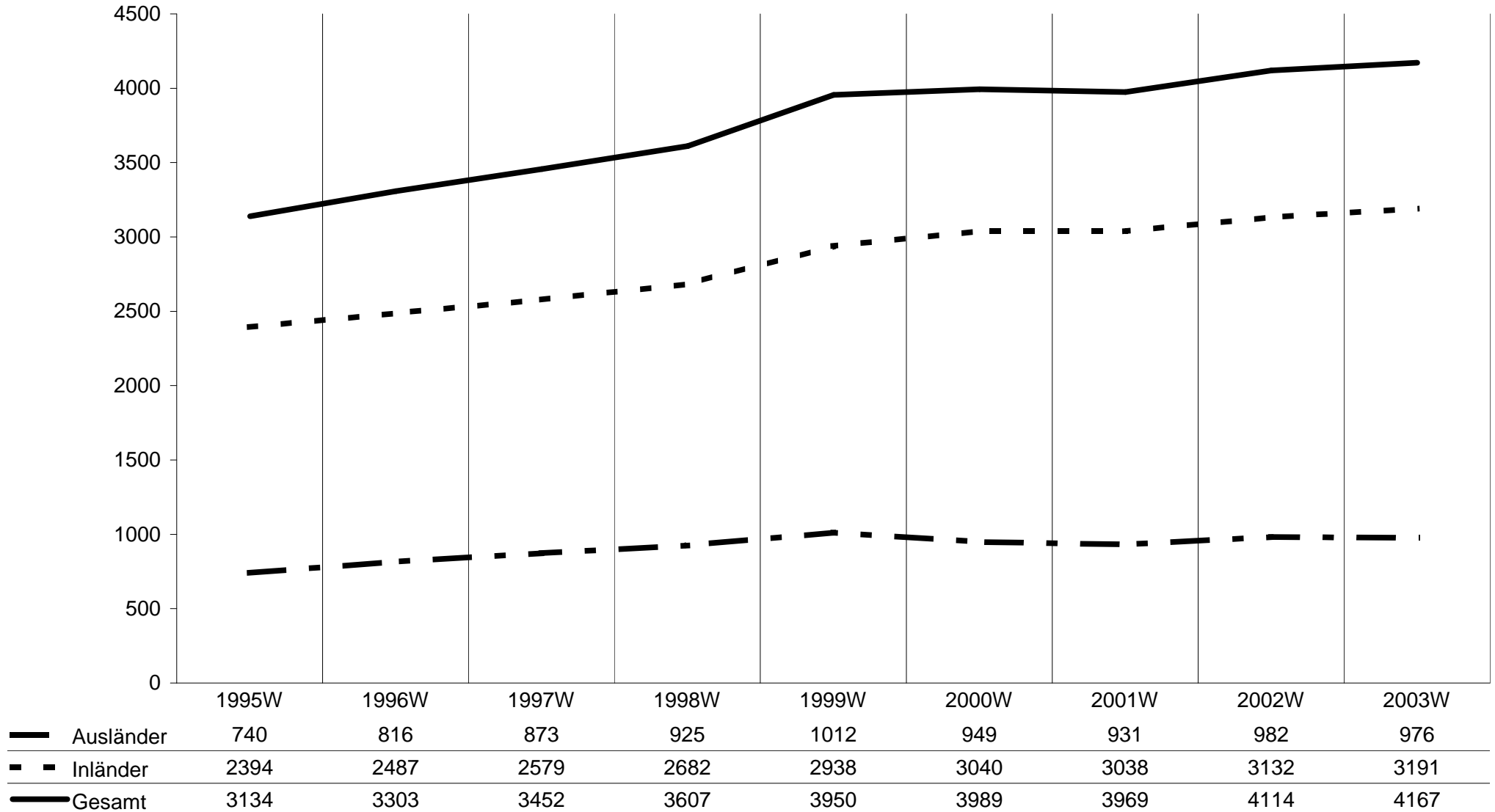
Universität Innsbruck
Absolventen

12.11.2003

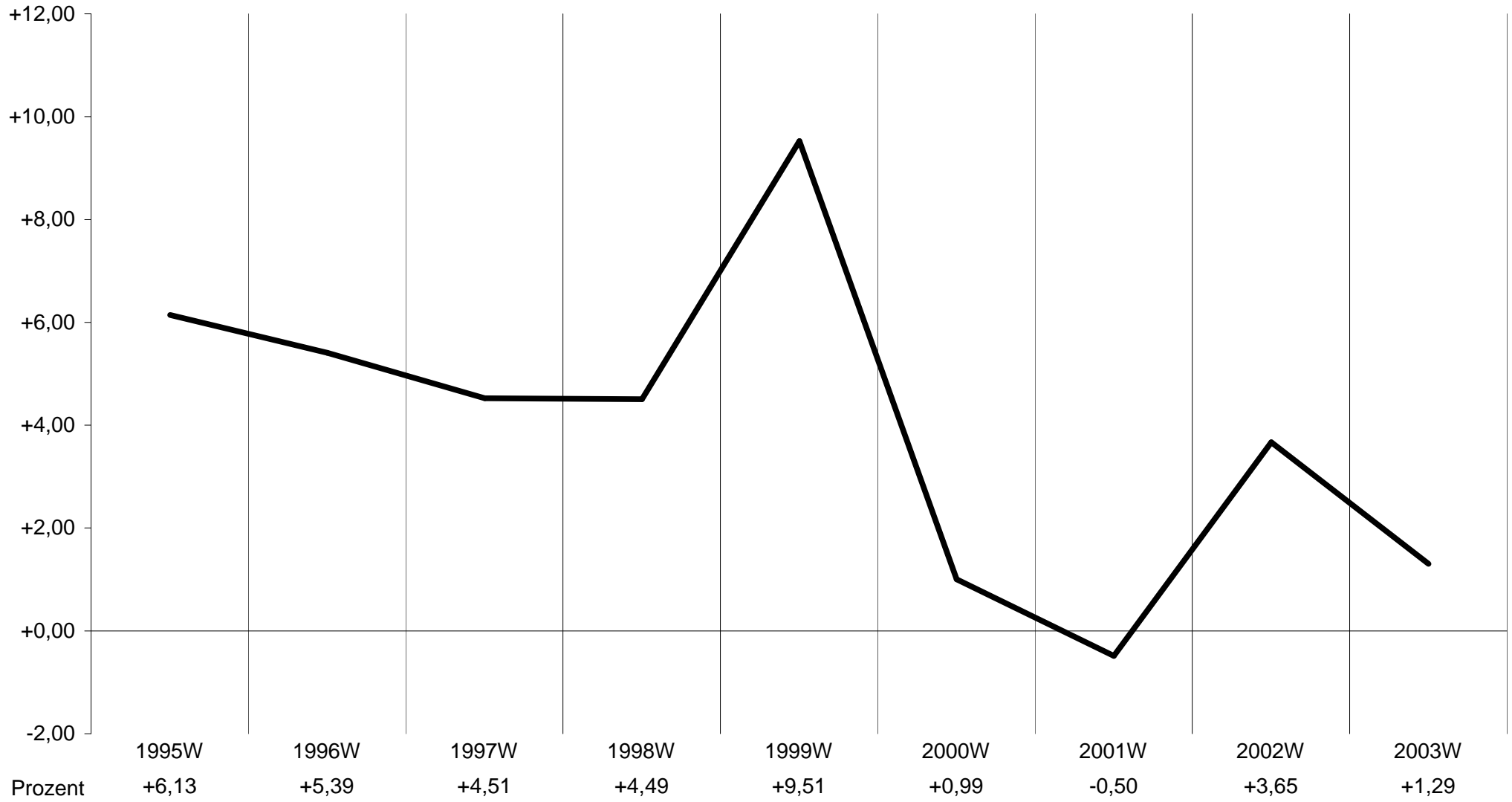
Studienjahr	Medizinische Fakultät Absolventen			NATWI Absolventen			GEIWI Absolventen				Theologie Absolventen			REWI Absolventen			SOWI Absolventen			Technische Fakultät Absolventen			Keiner Fakultät zugeordnet Absolventen			Alle Fakultäten					
	Diplom	Doktorat	Gesamt	Bakkalaureat	Diplom	Doktorat	Gesamt	Bakkalaureat	Diplom	Doktorat	Gesamt	Diplom	Doktorat	Gesamt	Diplom	Doktorat	Gesamt	Diplom	Doktorat	Gesamt	Diplom	Doktorat	Gesamt	Diplom	Doktorat	Gesamt	Bakkalaureat	Diplom	Doktorat	Gesamt	Veränderung (in Prozent)
1995/1996		235	235		267	78	345		376	44	420	80	14	94	226	80	306	382	24	406	102	19	121			0	1433	494	1927		
1996/1997		241	241		303	100	403		395	46	441	65	15	80	250	90	340	410	27	437	99	7	106			0	1522	526	2048	+6,28	
1997/1998		147	147		325	76	401		346	42	388	50	8	58	240	77	317	409	27	436	122	15	137			0	1492	392	1884	-8,01	
1998/1999		206	206		327	71	398		371	39	410	68	11	79	224	82	306	369	15	384	94	8	102			0	1453	432	1885	+0,05	
1999/2000		263	263		256	71	327		355	33	388	58	13	71	273	79	352	390	10	400	114	7	121			0	1446	476	1922	+1,96	
2000/2001		273	273		347	78	425		414	54	468	70	19	89	237	89	326	410	24	434	127	17	144			0	1605	554	2159	+12,33	
2001/2002	58	281	339		345	78	423		480	52	532	69	17	86	282	108	390	450	9	459	201	10	211	1	1	2	1886	556	2442	+13,11	
2002/2003	61	268	329		359	88	447	6	469	55	530	64	17	81	227	144	371	469	16	485	169	12	181	1	1	1	6	1819	600	2425	-0,70

Universität Innsbruck
Entwicklung der belegten Studien an der Medizinischen Fakultät

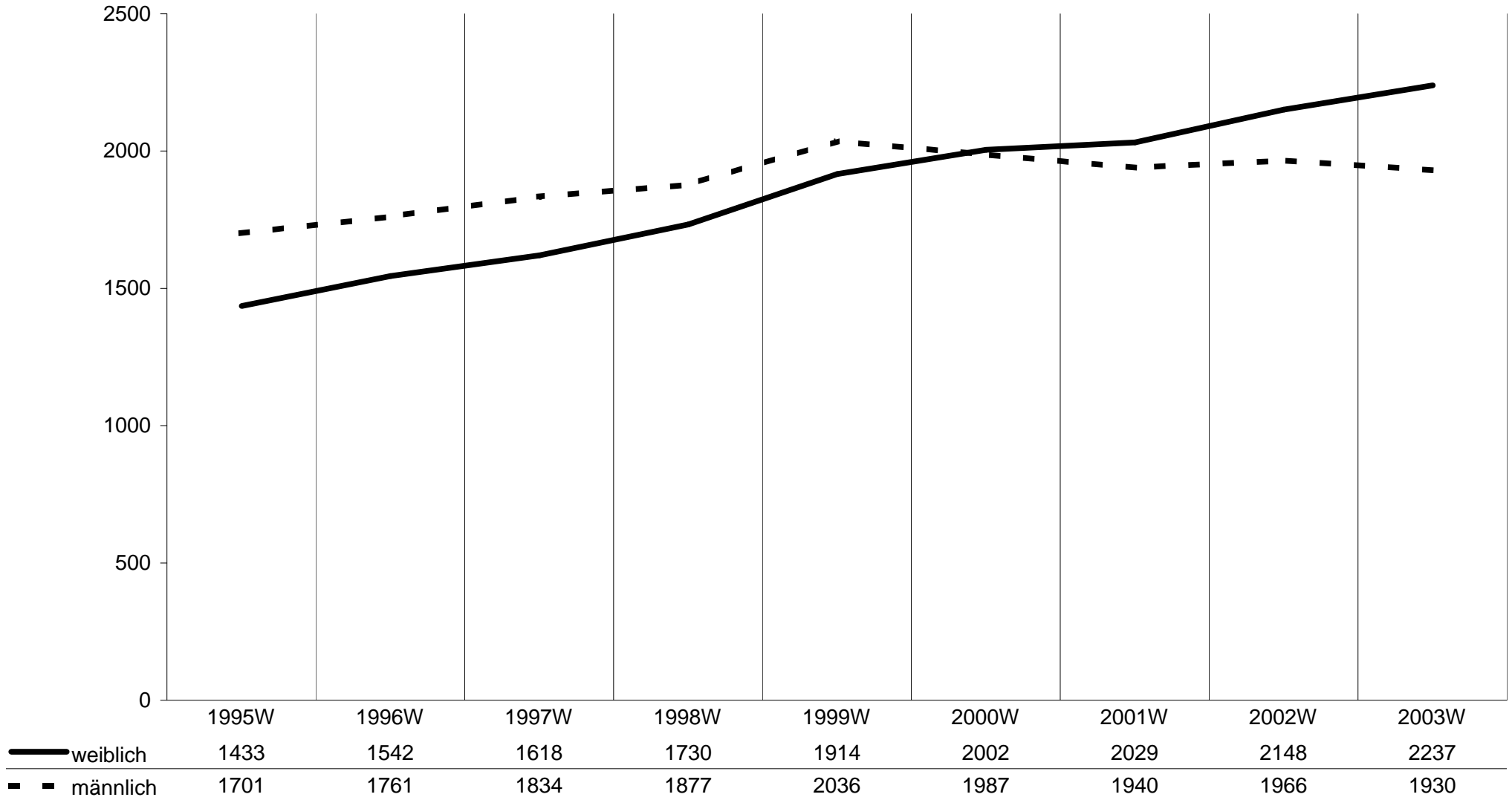
12.11.2003



Universität Innsbruck
Prozentuelle Veränderung bei den belegten Studien der Medizinischen Fakultät
(im Vergleich zum Vorjahr)

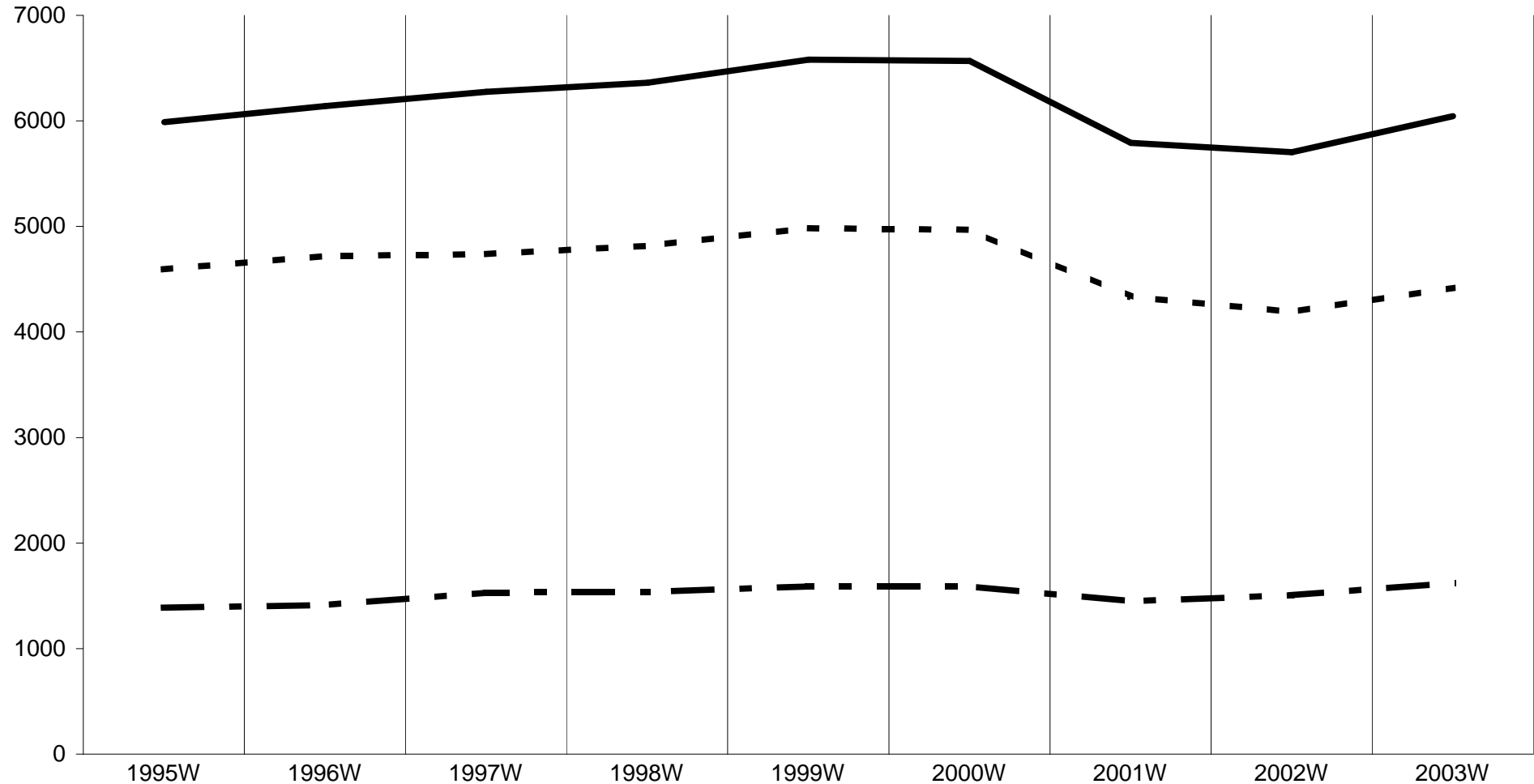


Universität Innsbruck
Verhältnis weibliche - männliche Studierende an der Medizinischen Fakultät
(Belegte Studien)



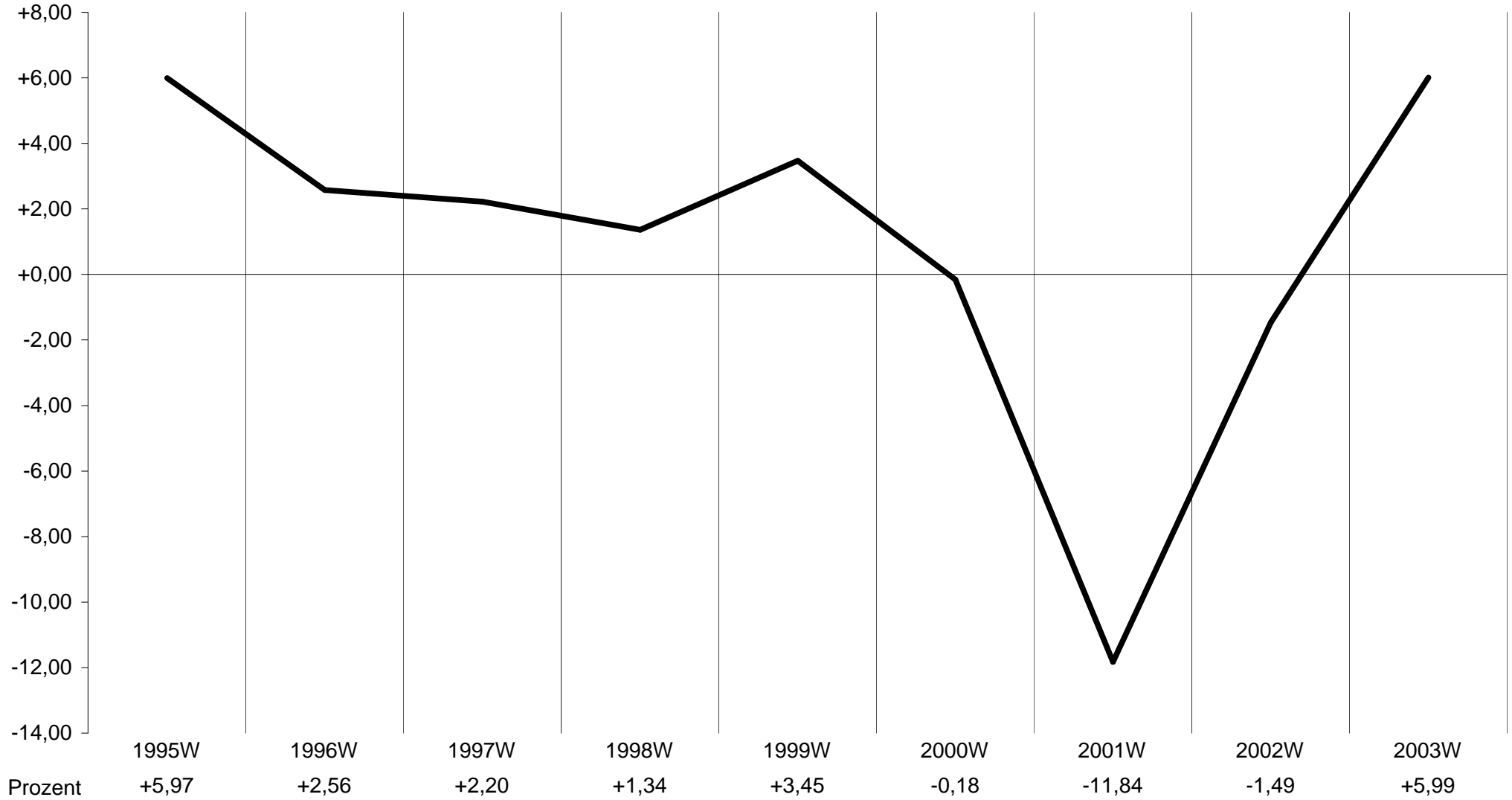
Universität Innsbruck
Entwicklung der belegten Studien an der Naturwissenschaftlichen Fakultät

12.11.2003

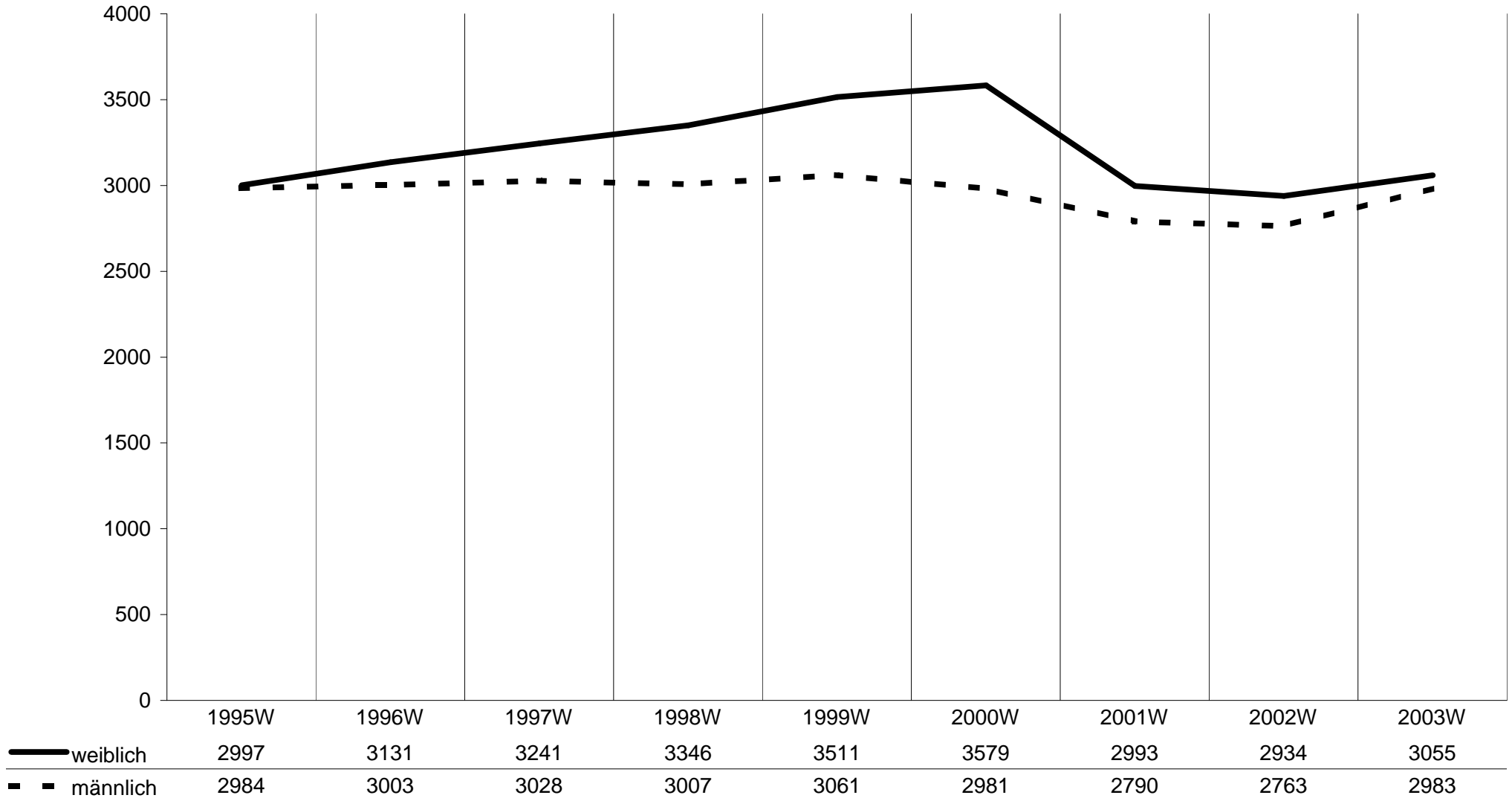


— Ausländer	1388	1413	1531	1537	1589	1590	1448	1506	1620
- - Inländer	4593	4721	4738	4816	4983	4970	4335	4191	4418
— Gesamt	5981	6134	6269	6353	6572	6560	5783	5697	6038

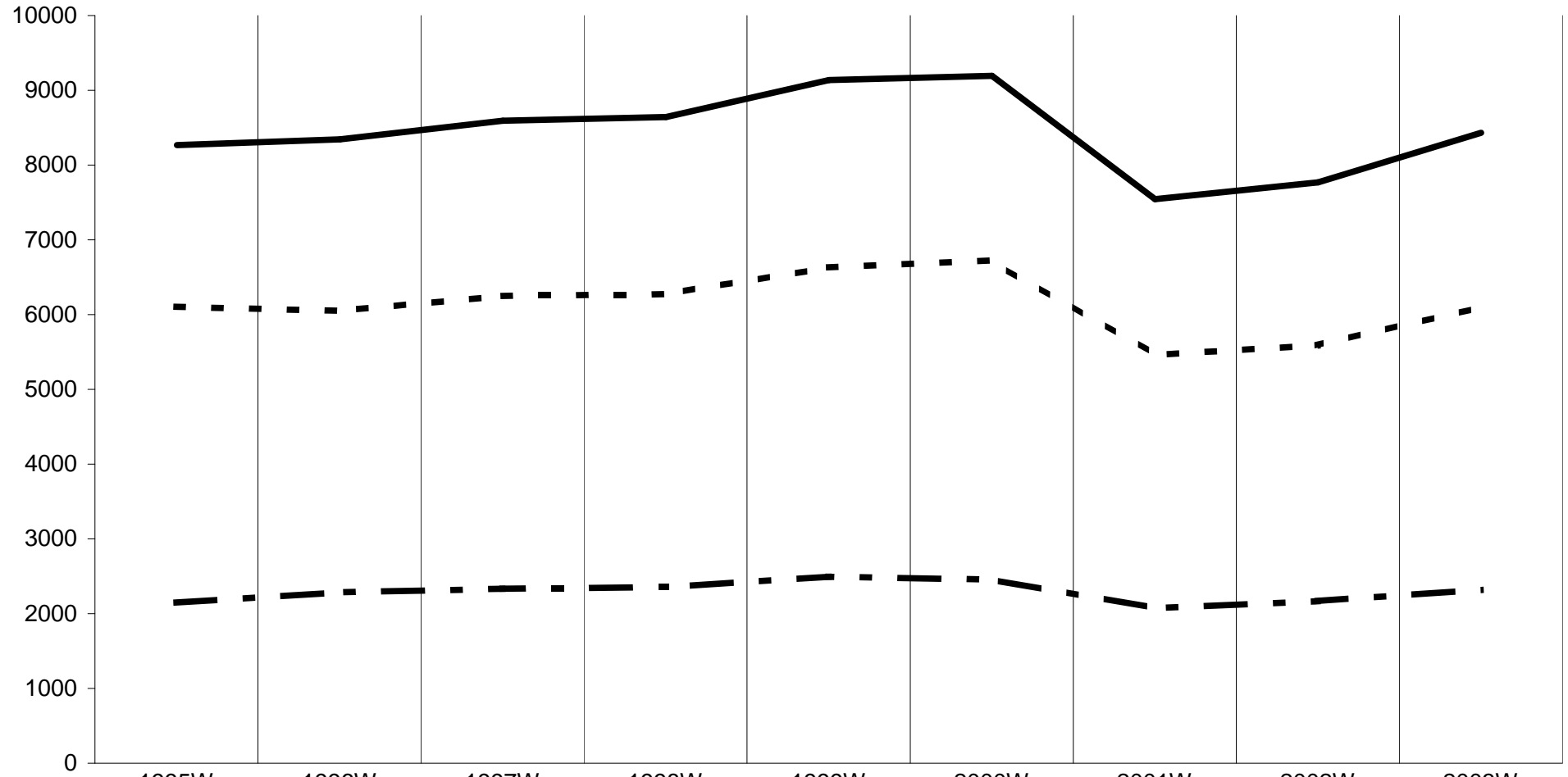
Universität Innsbruck
Prozentuelle Veränderung bei den belegten Studien der Naturwissenschaftlichen Fakultät
(im Vergleich zum Vorjahr)



Universität Innsbruck
Verhältnis weibliche - männliche Studierende an der Naturwissenschaftlichen Fakultät
(Belegte Studien)

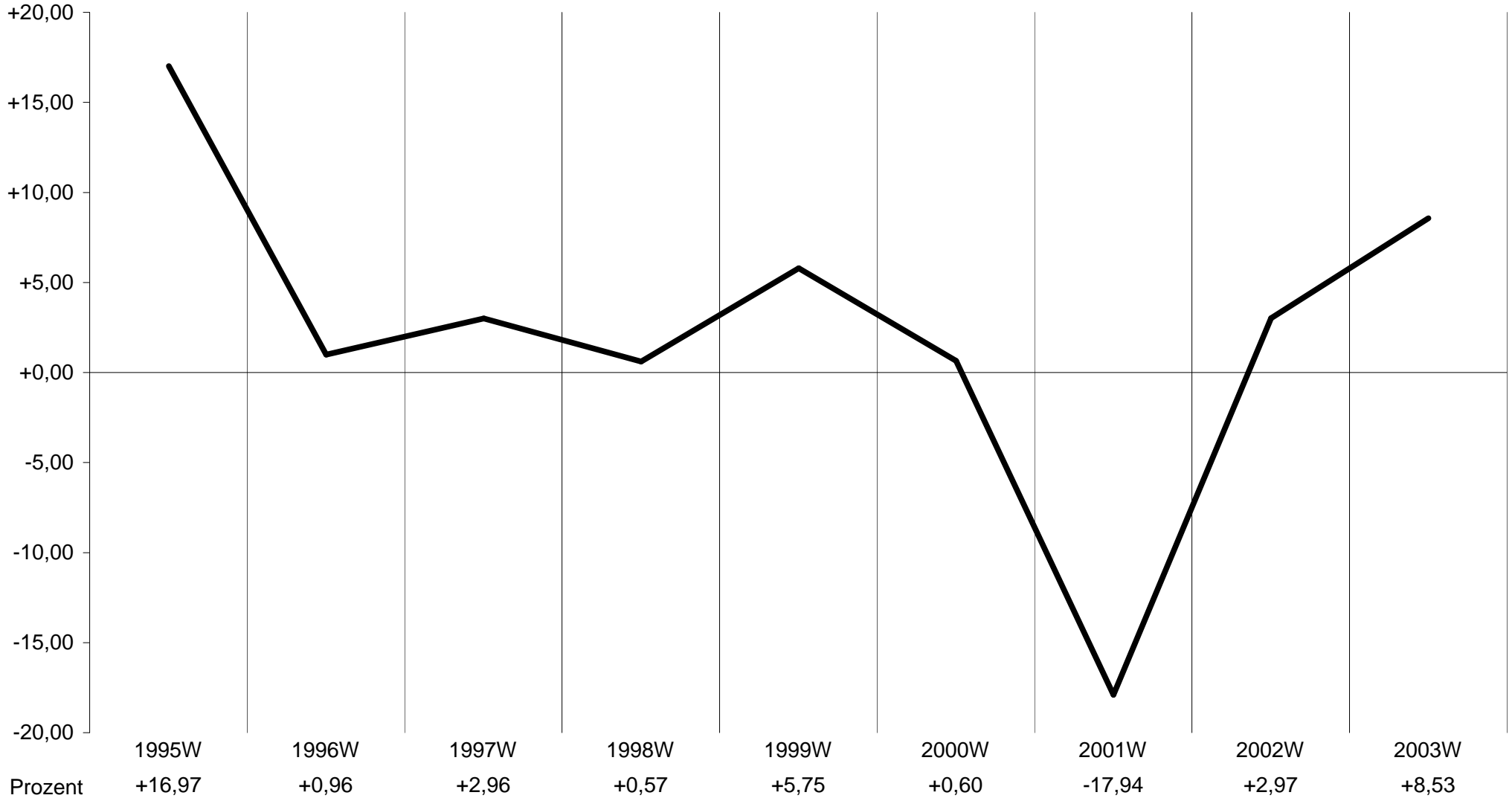


Entwicklung der belegten Studien an der Geisteswissenschaftlichen Fakultät



	1995W	1996W	1997W	1998W	1999W	2000W	2001W	2002W	2003W
— Ausländer	2149	2285	2333	2356	2494	2456	2074	2170	2320
- - Inländer	6107	6050	6249	6275	6633	6726	5461	5589	6101
— Gesamt	8256	8335	8582	8631	9127	9182	7535	7759	8421

Universität Innsbruck
Prozentuelle Veränderung bei den belegten Studien der Geisteswissenschaftlichen Fakultät
(im Vergleich zum Vorjahr)

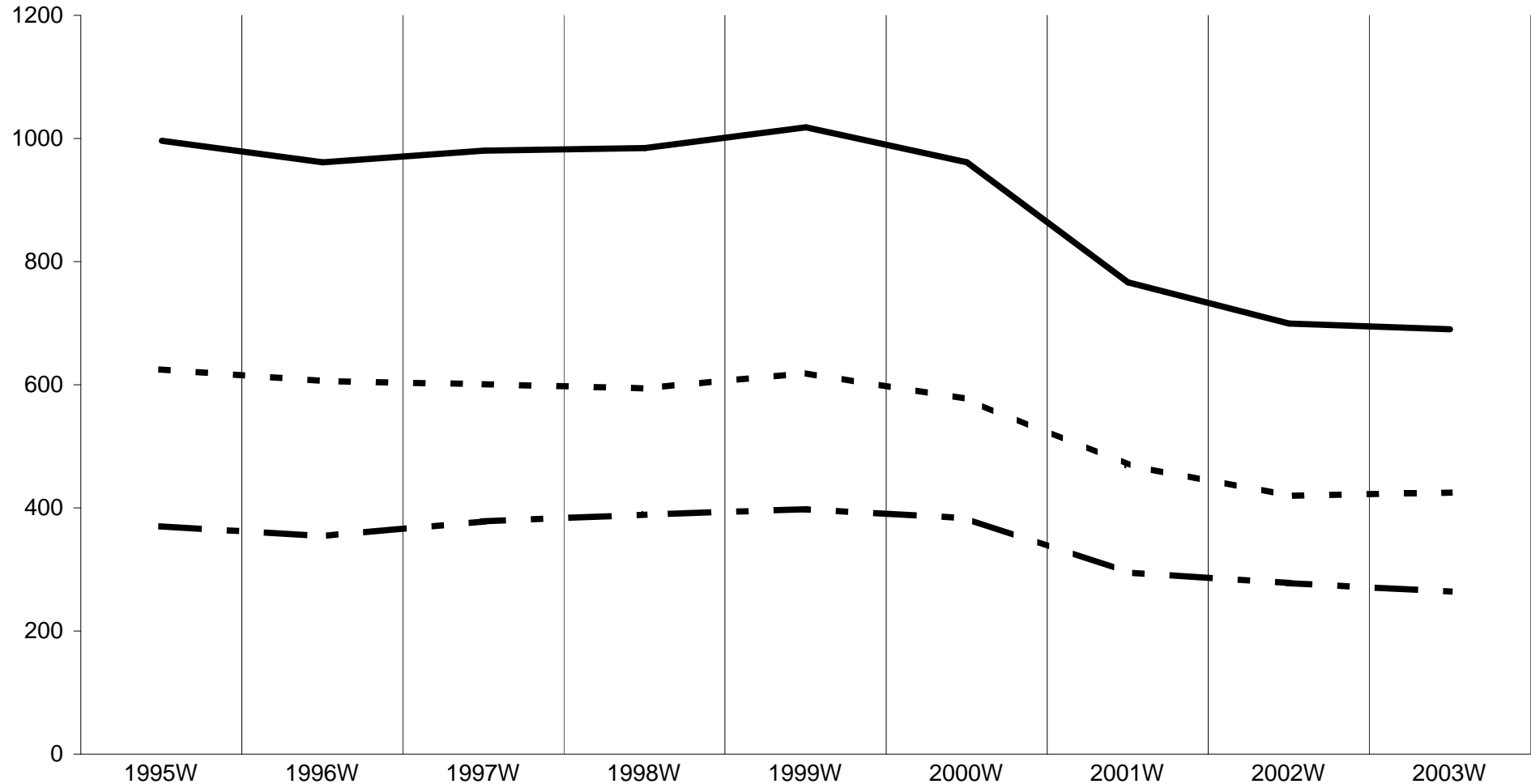


Universität Innsbruck
Verhältnis weibliche - männliche Studierende an der Geisteswissenschaftlichen Fakultät
(Belegte Studien)



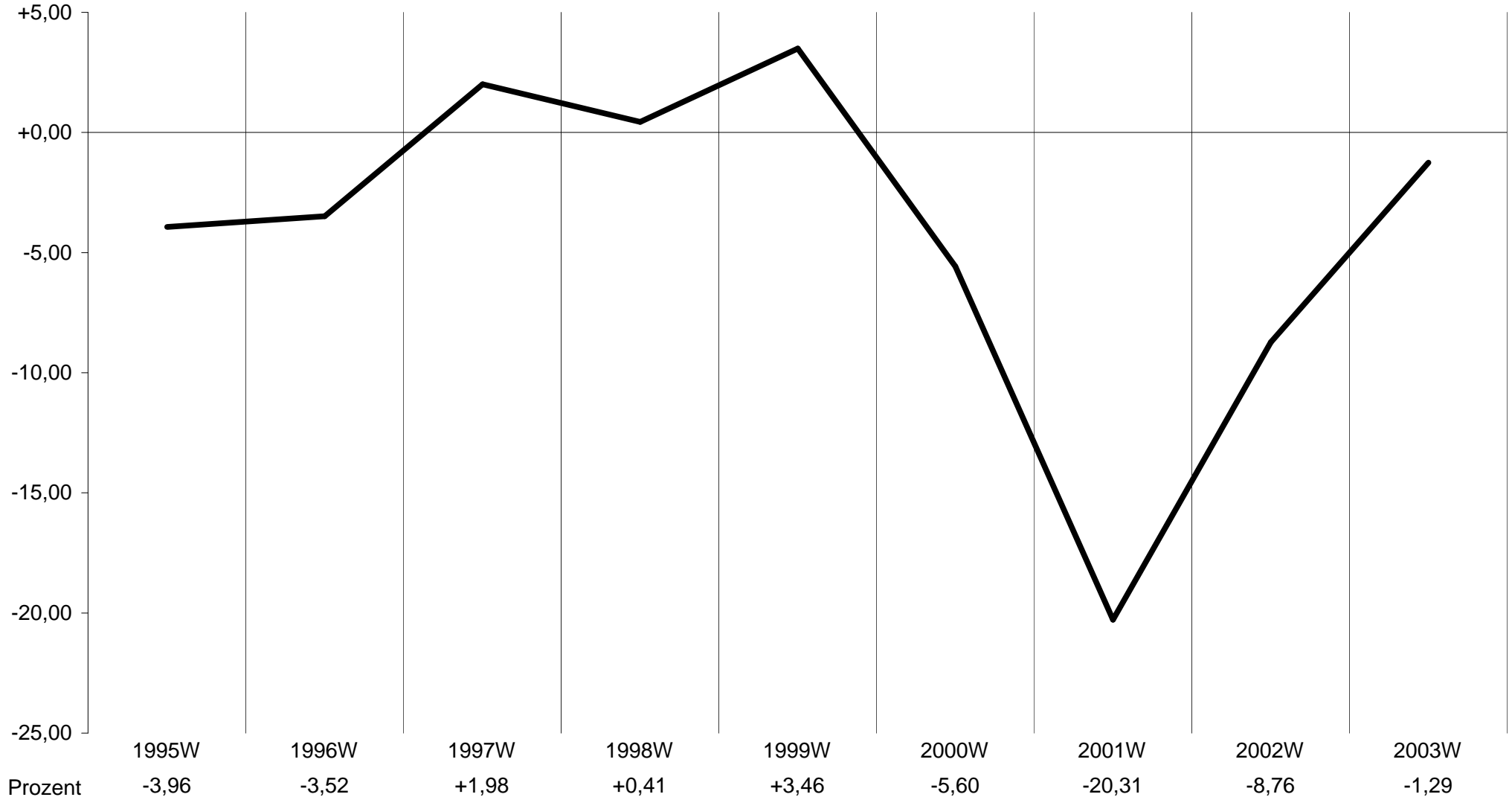
Universität Innsbruck
Entwicklung der belegten Studien an der Theologischen Fakultät

12.11.2003

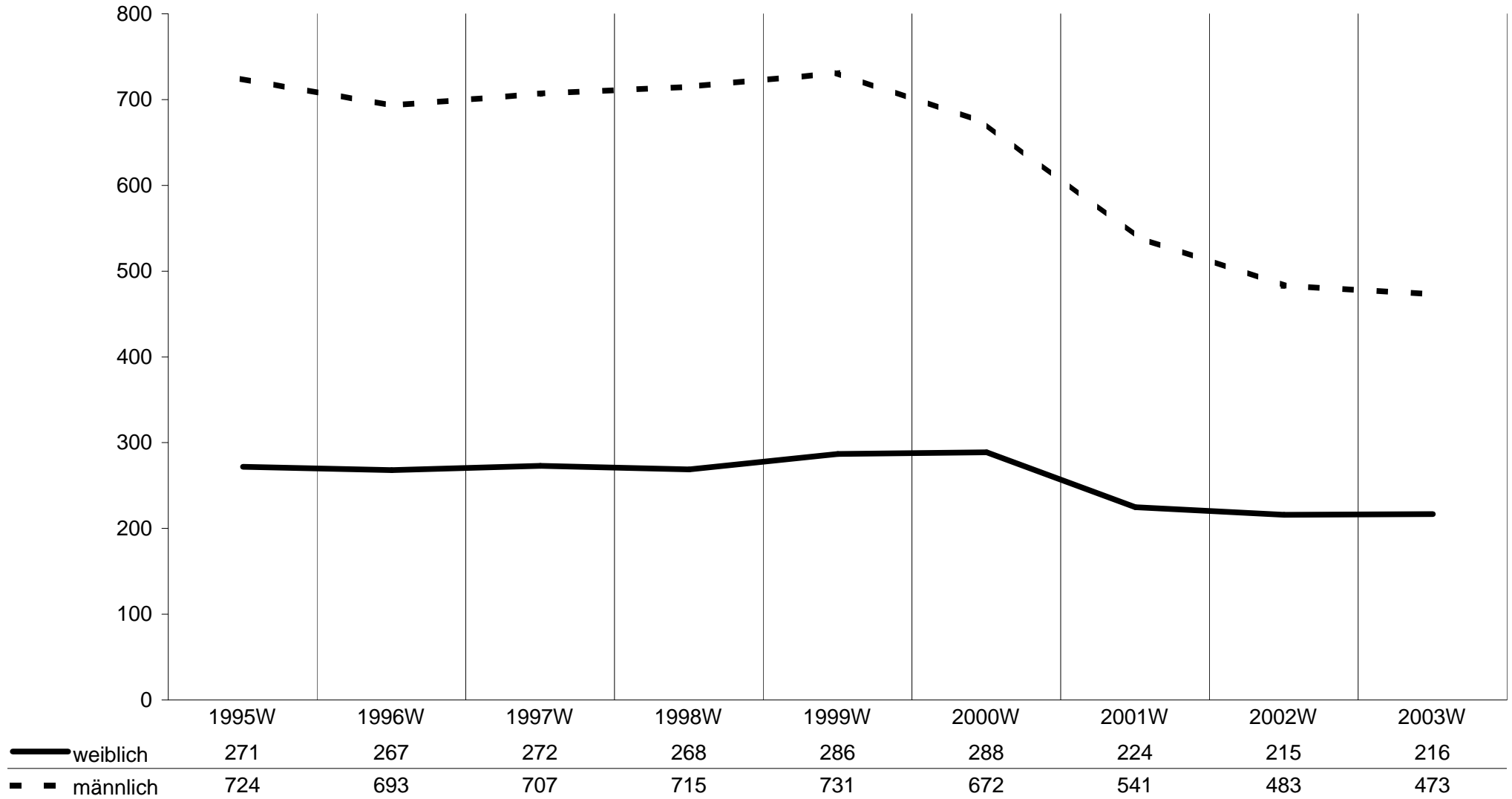


—	Ausländer	370	354	378	389	398	383	295	278	264
- -	Inländer	625	606	601	594	619	577	470	420	425
—	Gesamt	995	960	979	983	1017	960	765	698	689

Universität Innsbruck
Prozentuelle Veränderung bei den belegten Studien der Theologischen Fakultät
(im Vergleich zum Vorjahr)

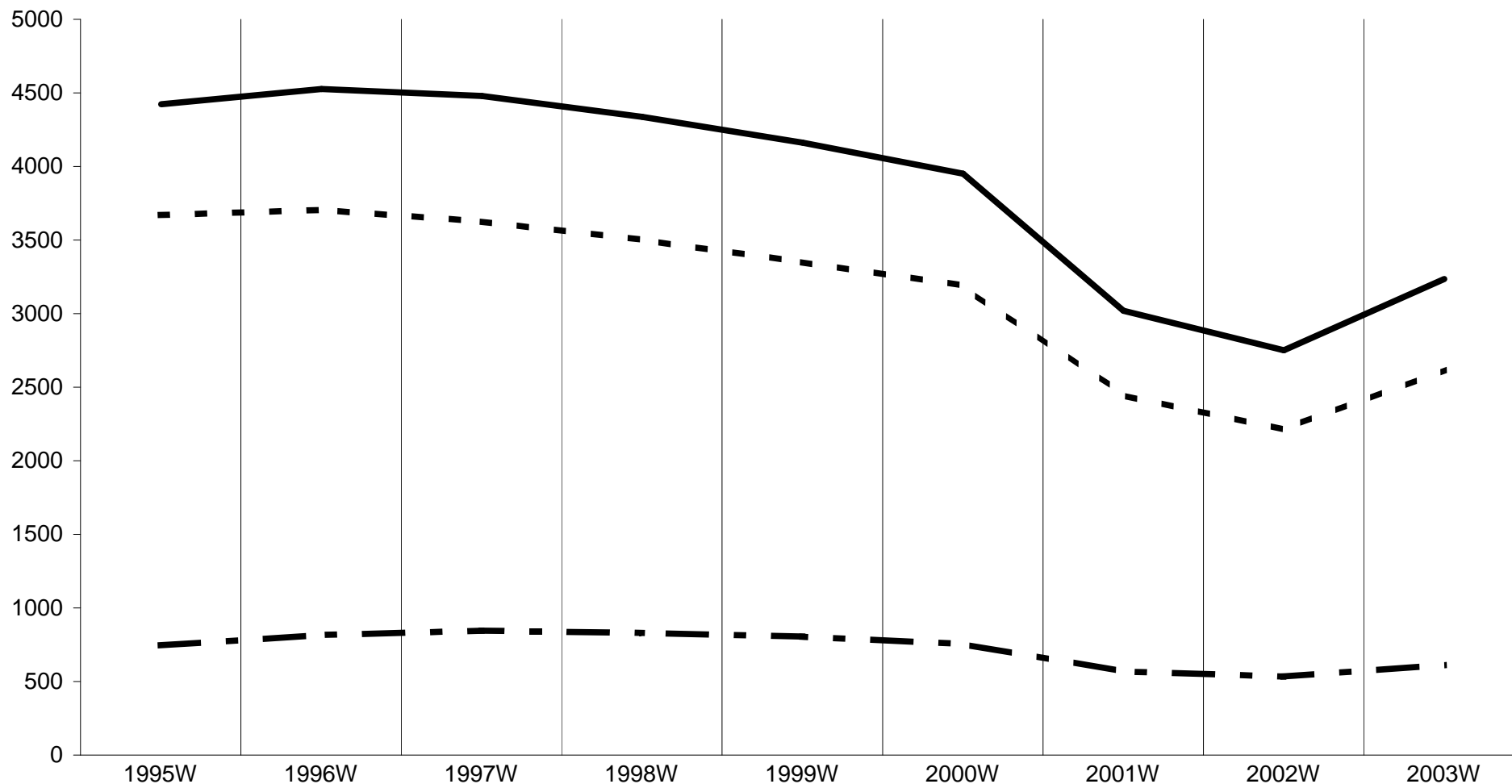


Universität Innsbruck
Verhältnis weibliche - männliche Studierende an der Theologischen Fakultät
(Belegte Studien)



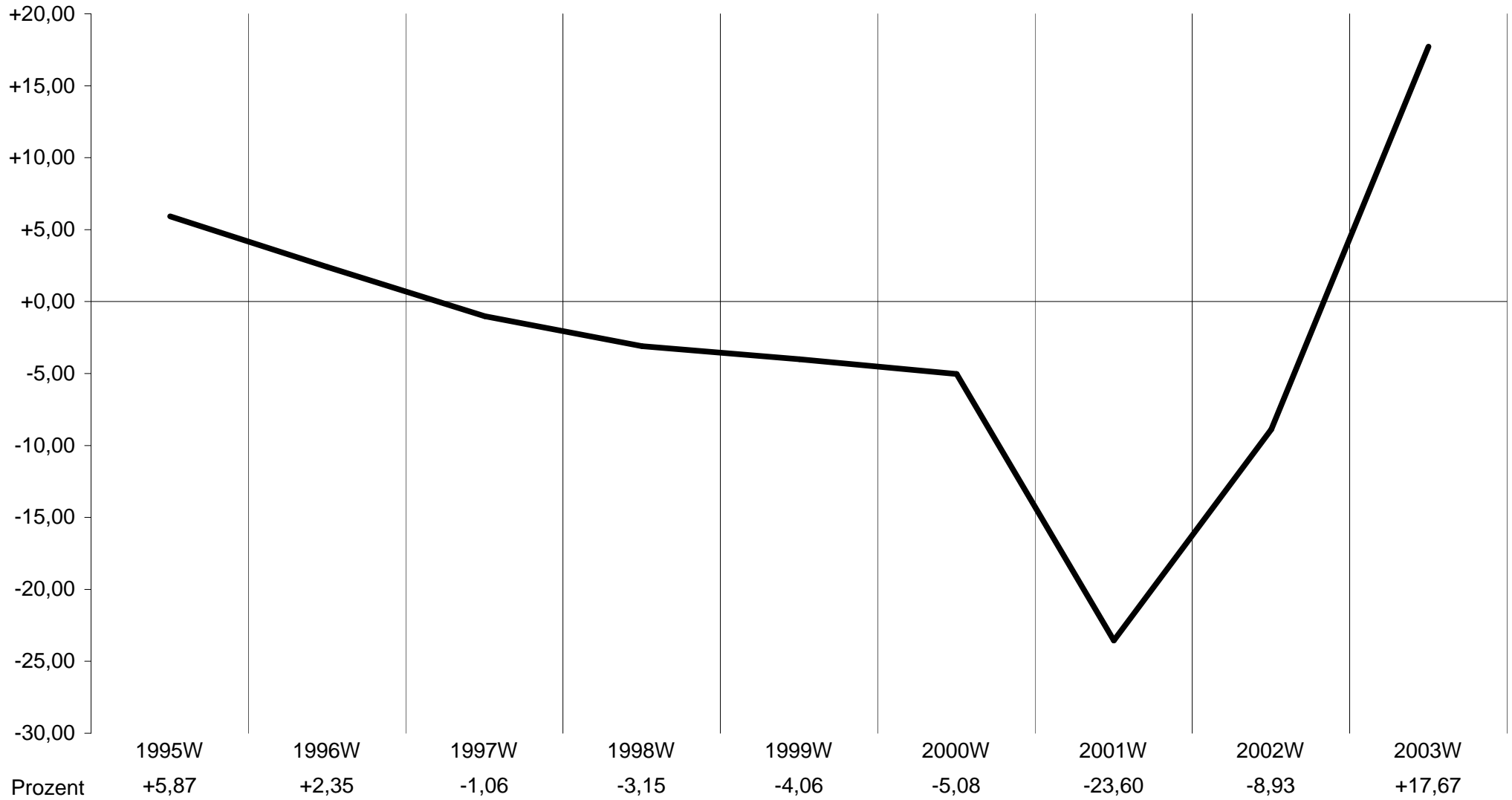
Universität Innsbruck
Entwicklung der belegten Studien an der Rechtswissenschaftlichen Fakultät

12.11.2003

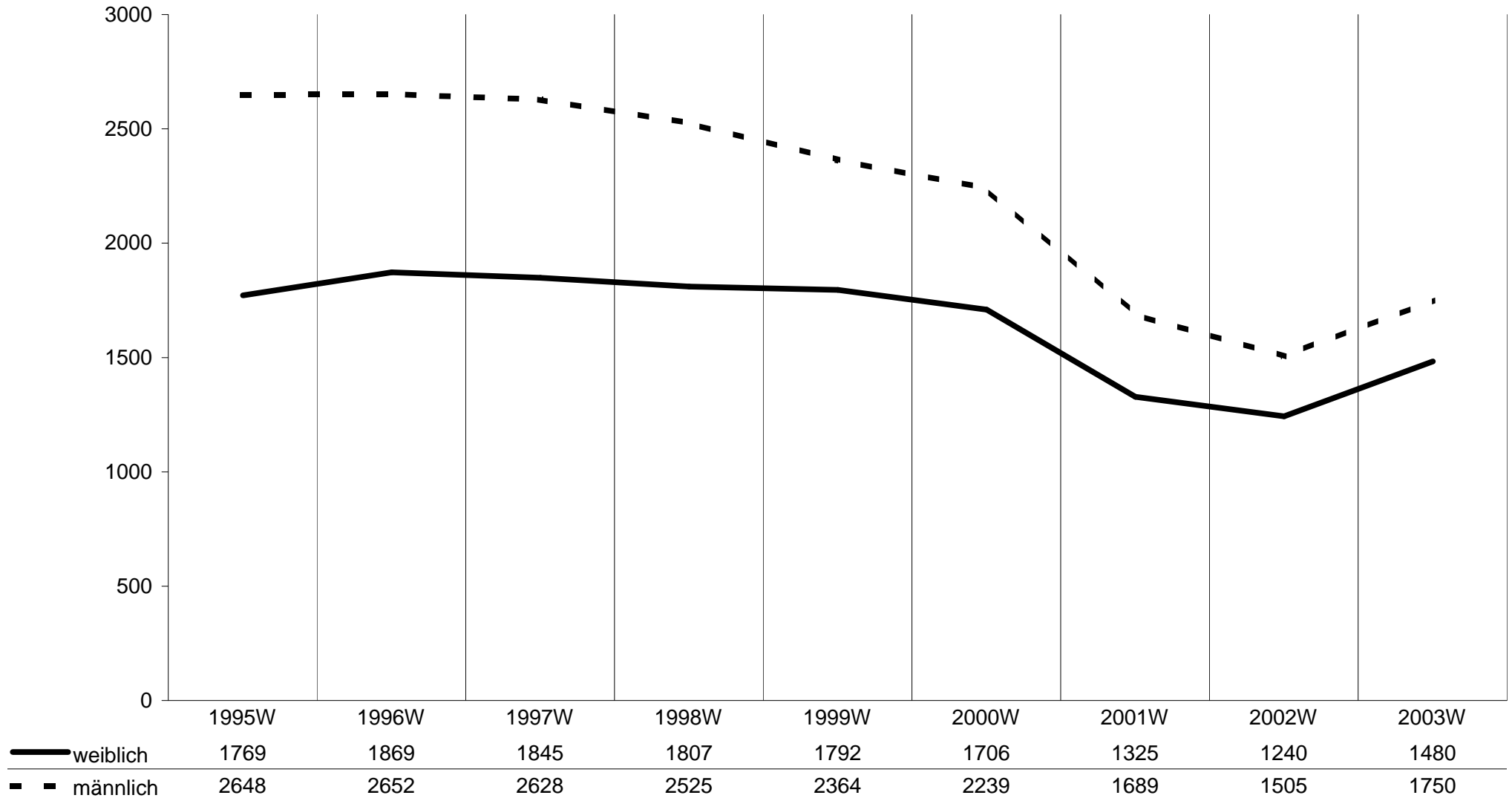


— Ausländer	746	815	846	830	806	754	568	534	613
- - Inländer	3671	3706	3627	3502	3350	3191	2446	2211	2617
— Gesamt	4417	4521	4473	4332	4156	3945	3014	2745	3230

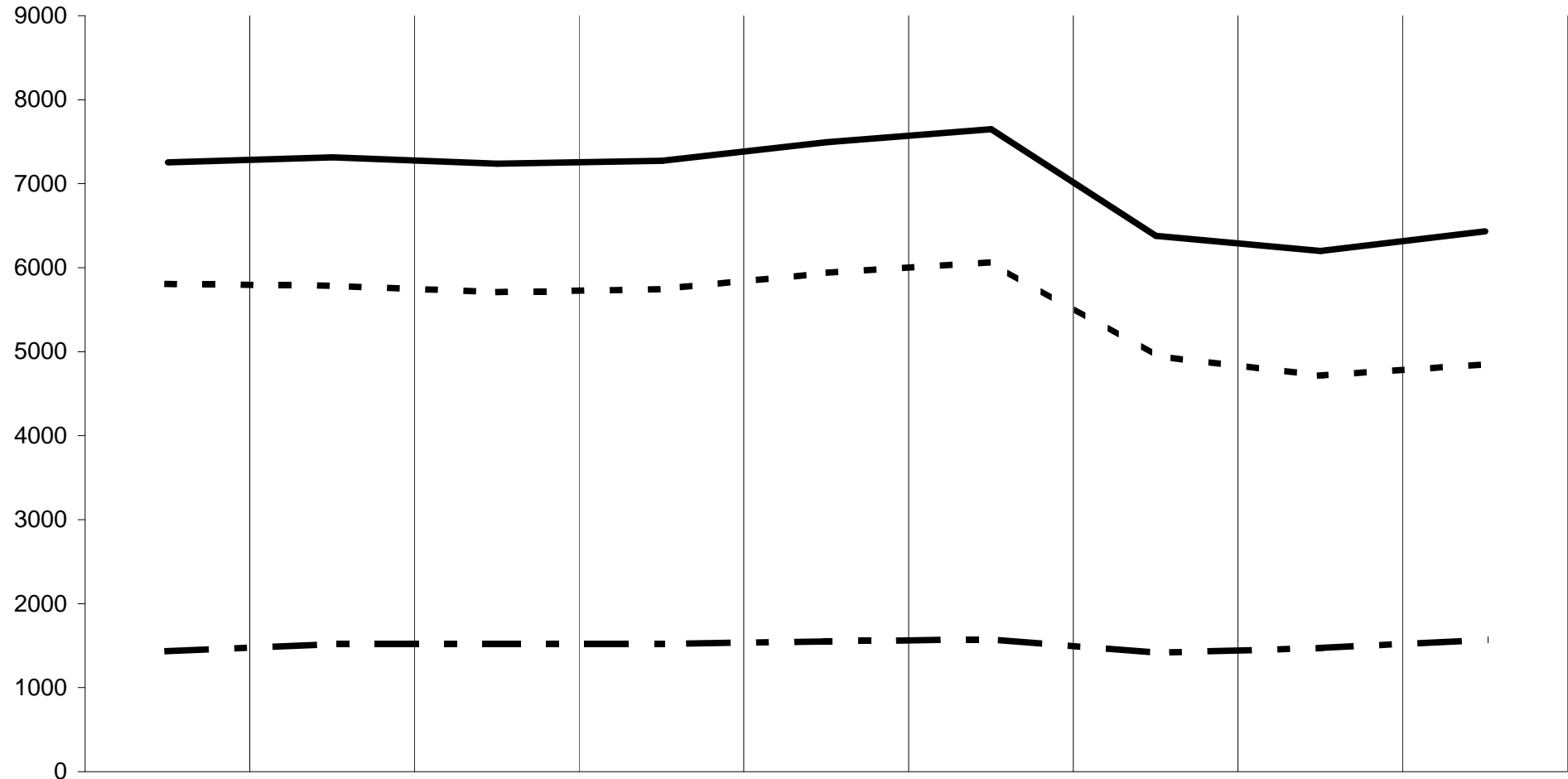
Universität Innsbruck
Prozentuelle Veränderung bei den belegten Studien der Rechtswissenschaftlichen Fakultät
(im Vergleich zum Vorjahr)



Verhältnis weibliche - männliche Studierende an der Rechtswissenschaftlichen Fakultät
(Belegte Studien)

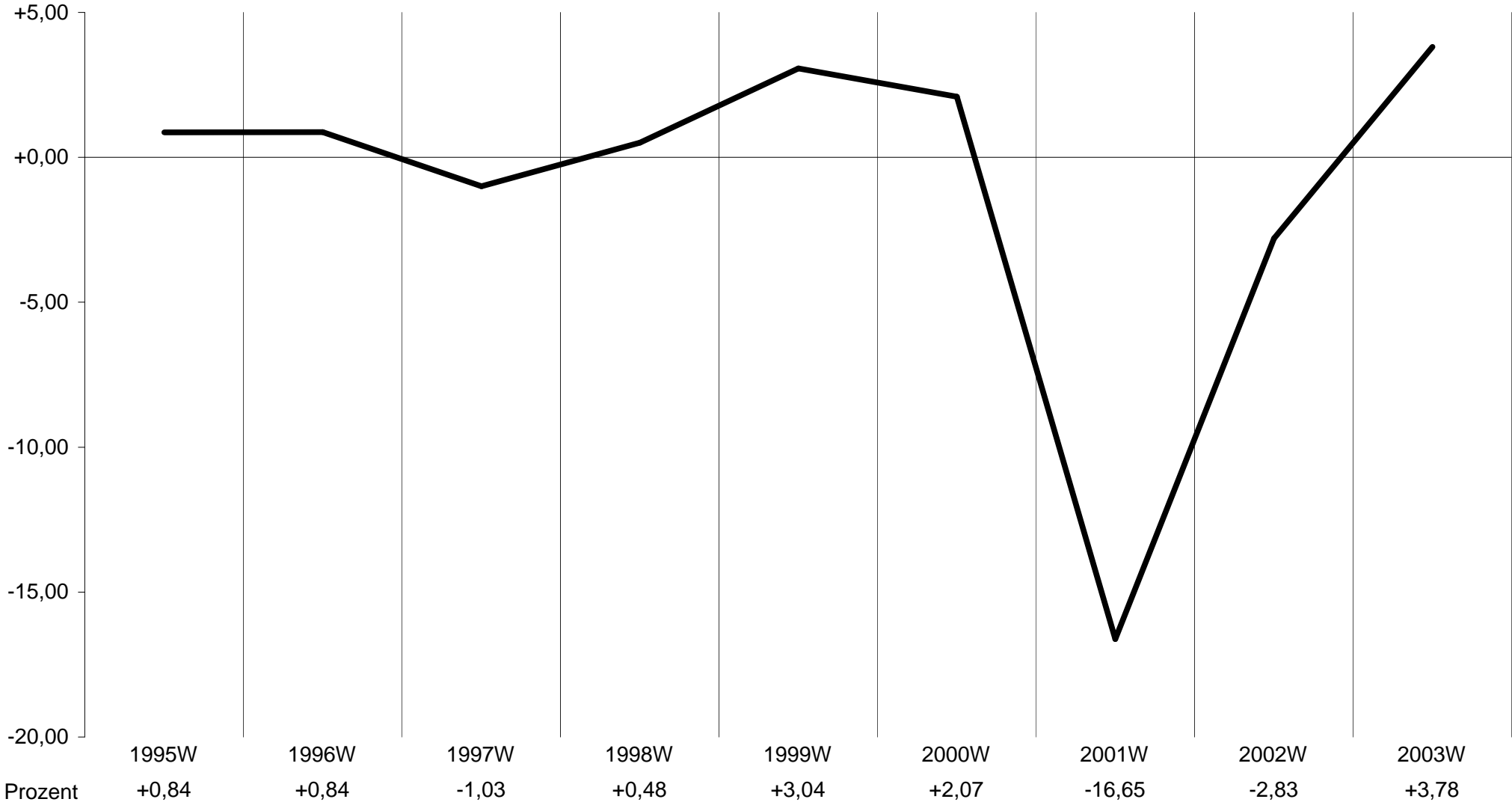


Entwicklung der belegten Studien an der Sozial- und Wirtschaftswissenschaftlichen Fakultät

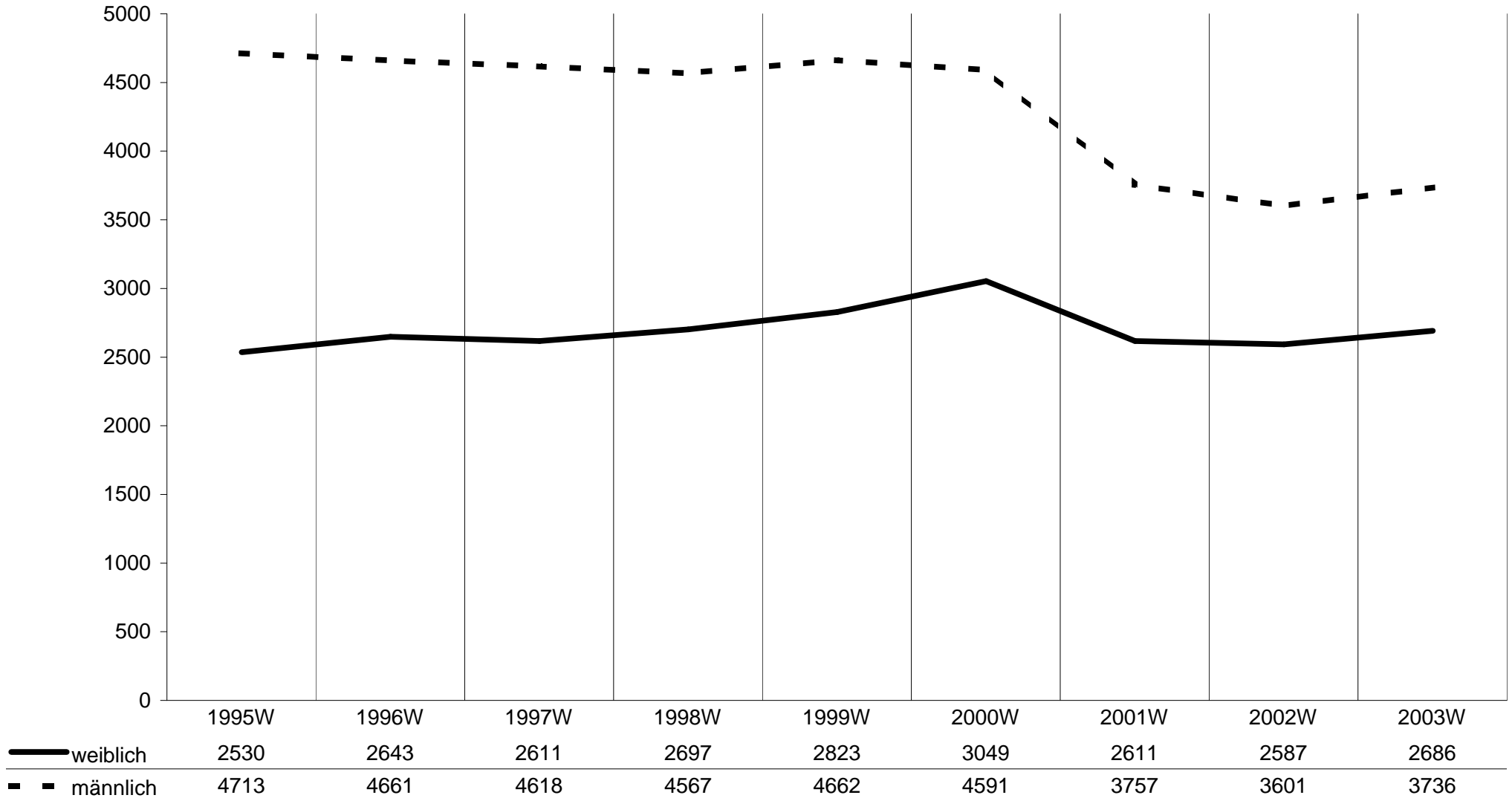


—	Ausländer	1435	1520	1518	1521	1549	1575	1415	1472	1570
- -	Inländer	5808	5784	5711	5743	5936	6065	4953	4716	4852
—	Gesamt	7243	7304	7229	7264	7485	7640	6368	6188	6422

Universität Innsbruck
Prozentuelle Veränderung bei den belegten Studien der Sozial- und Wirtschaftswissenschaftlichen Fakultät
(im Vergleich zum Vorjahr)

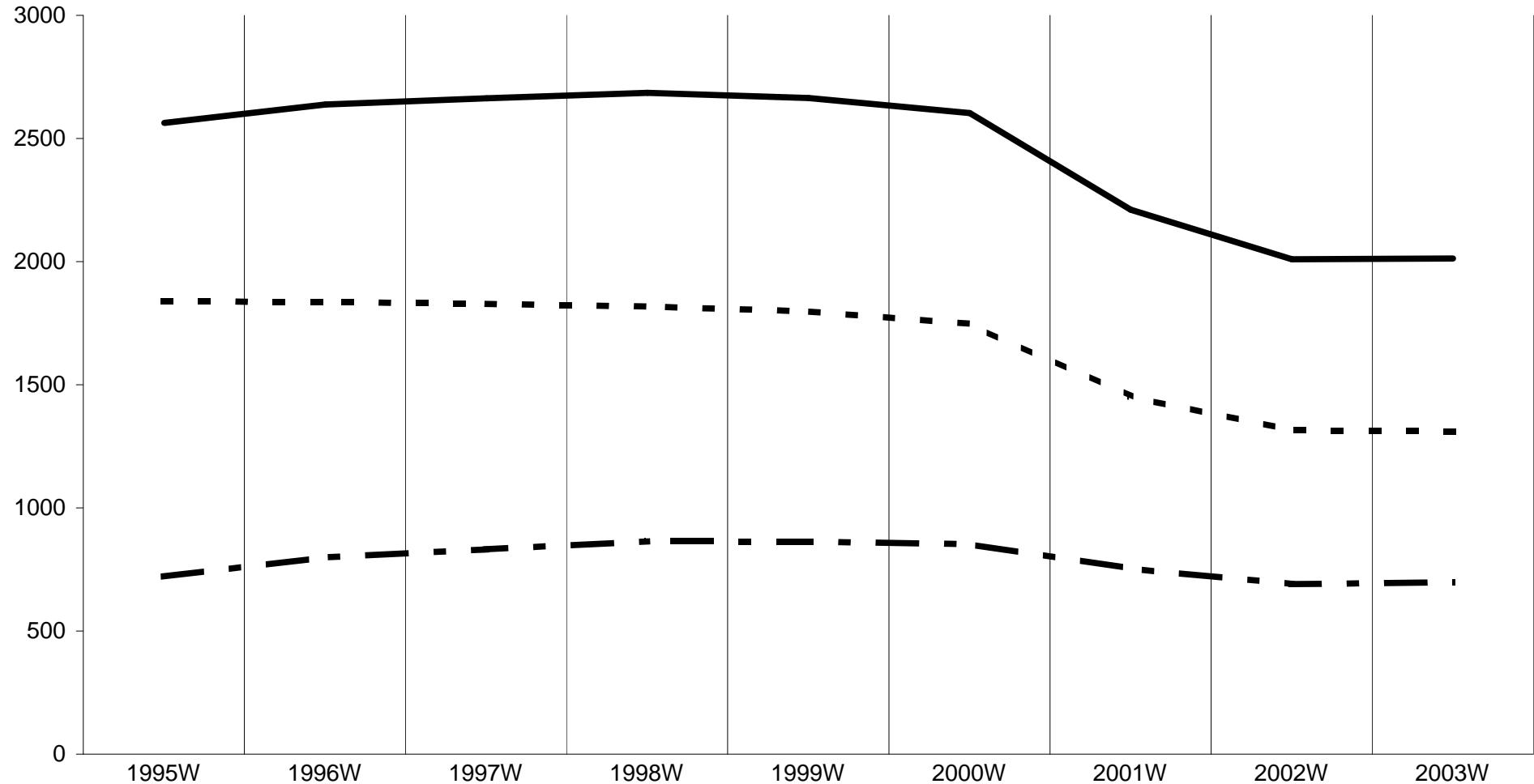


Universität Innsbruck
Verhältnis weibliche - männliche Studierende an der Sozial- und Wirtschaftswissenschaftlichen Fakultät
(Belegte Studien)



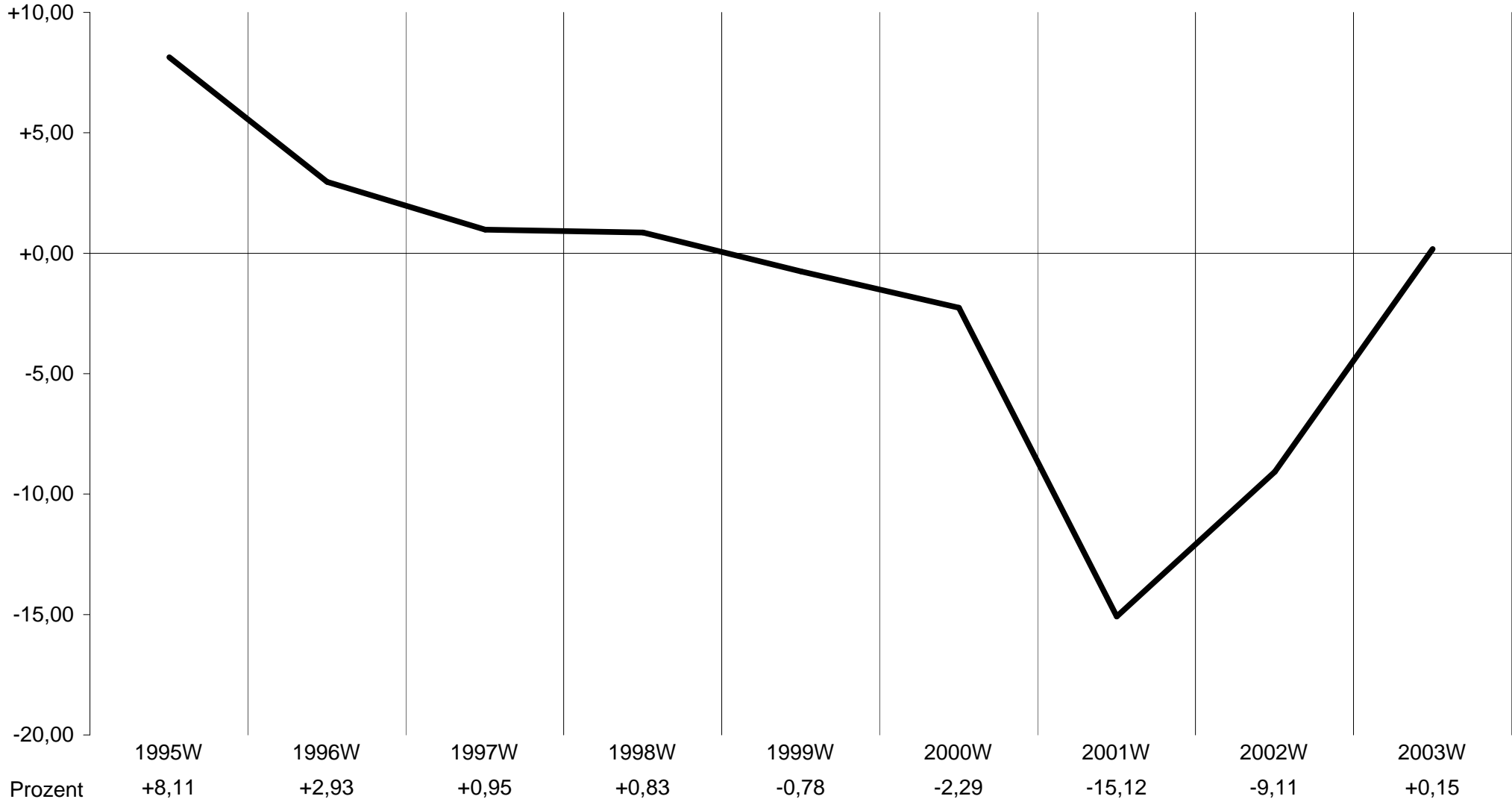
Universität Innsbruck
Entwicklung der belegten Studien an der Baufakultät

12.11.2003

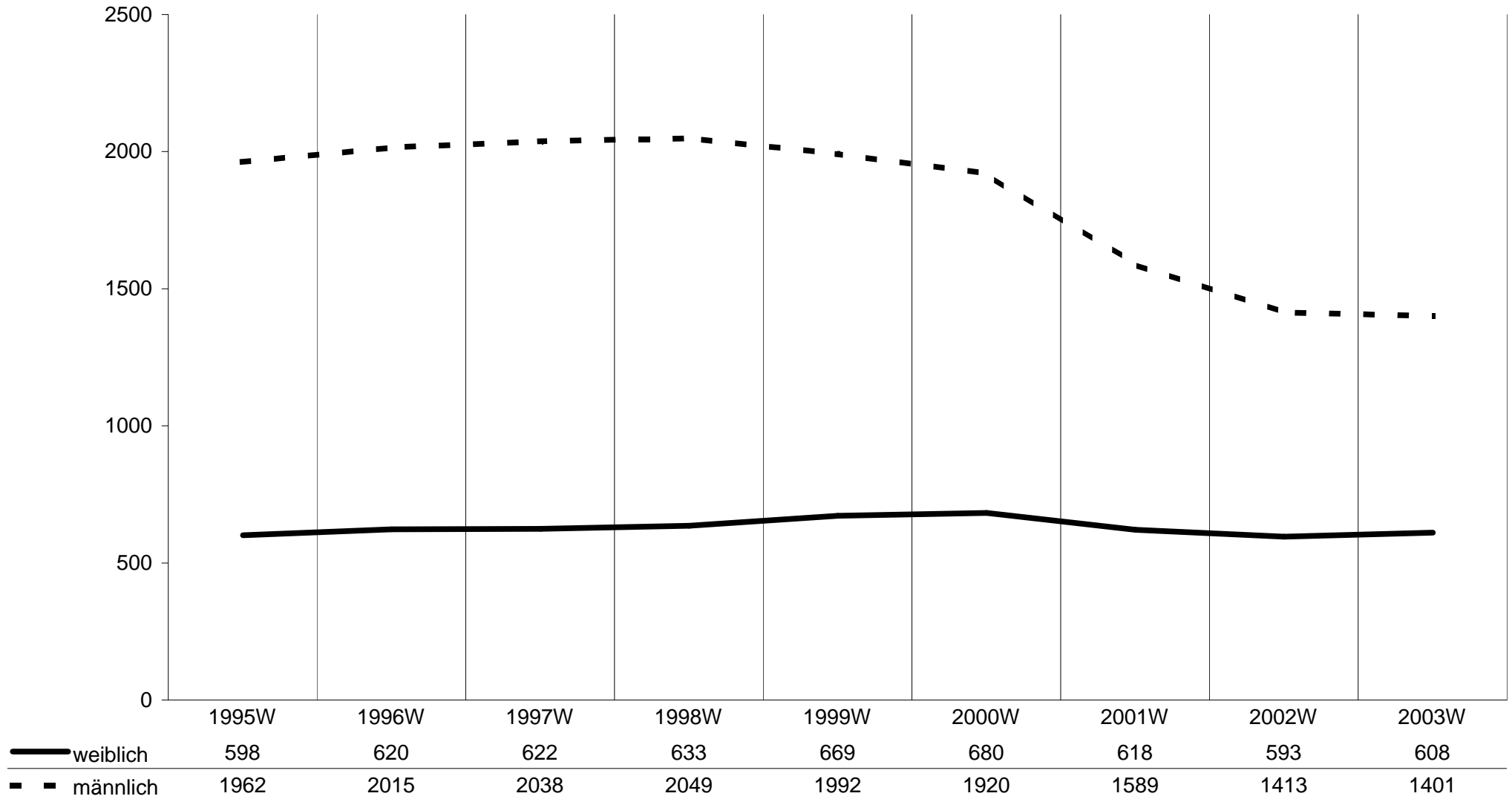


—	Ausländer	721	799	832	864	863	853	754	691	698
- -	Inländer	1839	1836	1828	1818	1798	1747	1453	1315	1311
—	Gesamt	2560	2635	2660	2682	2661	2600	2207	2006	2009

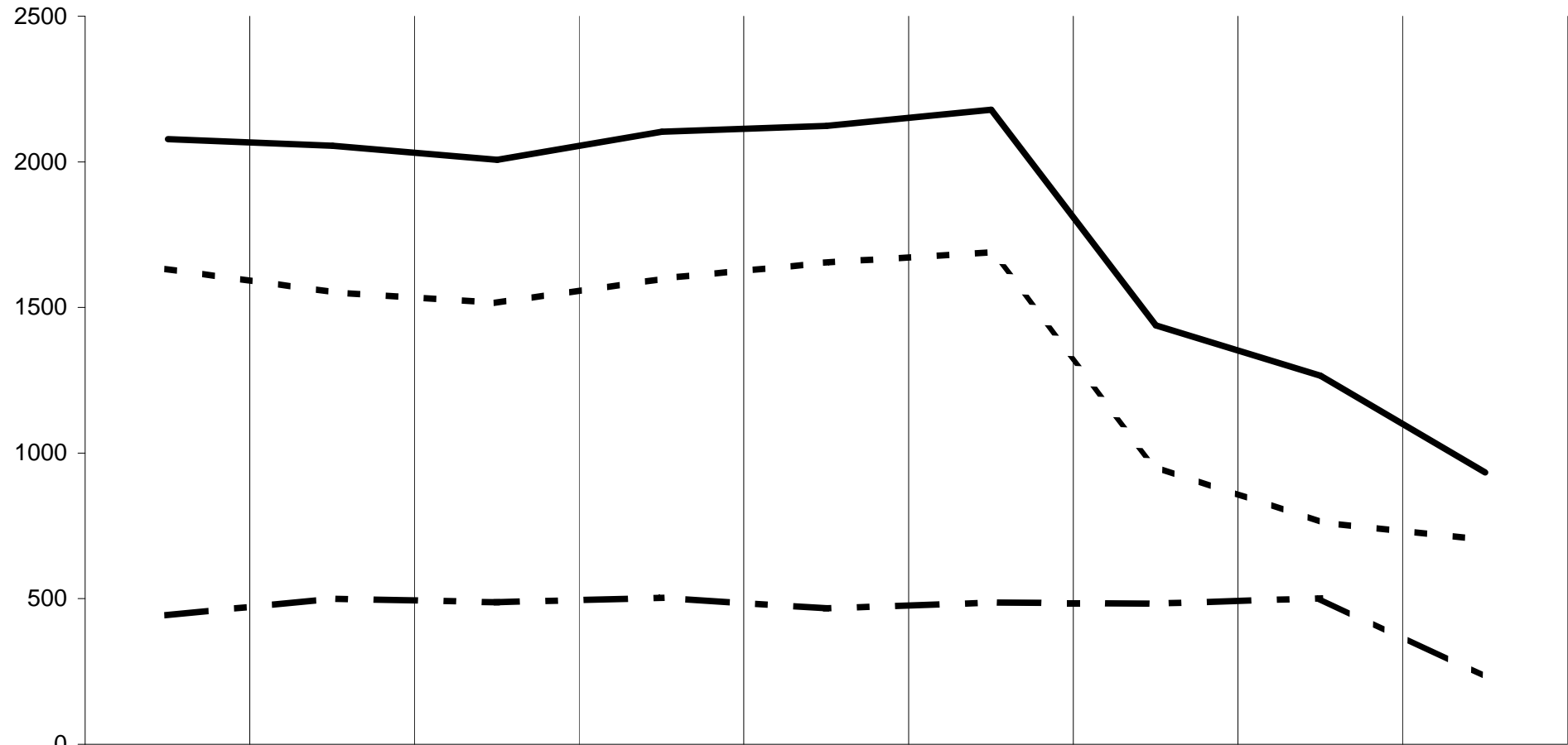
Universität Innsbruck
Prozentuelle Veränderung bei den belegten Studien der Baufakultät
(im Vergleich zum Vorjahr)



Universität Innsbruck Verhältnis weibliche - männliche Studierende an der Baufakultät (Belegte Studien)

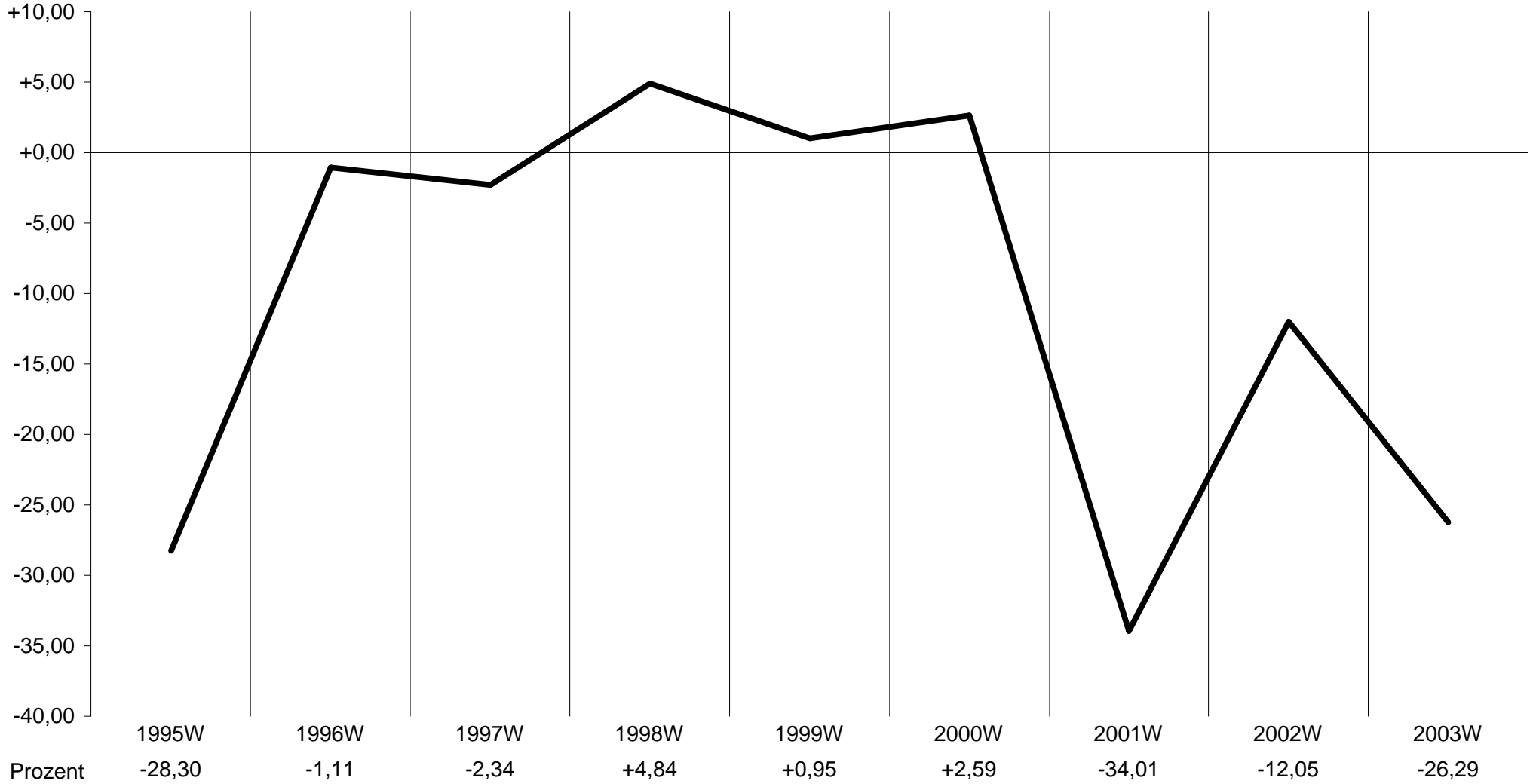


Universität Innsbruck
Entwicklung der belegten Studien, die keiner Fakultät zugeordnet sind
 (Universitätslehrgänge, Individuelle Diplomstudien, Außerordentliche Studierende)

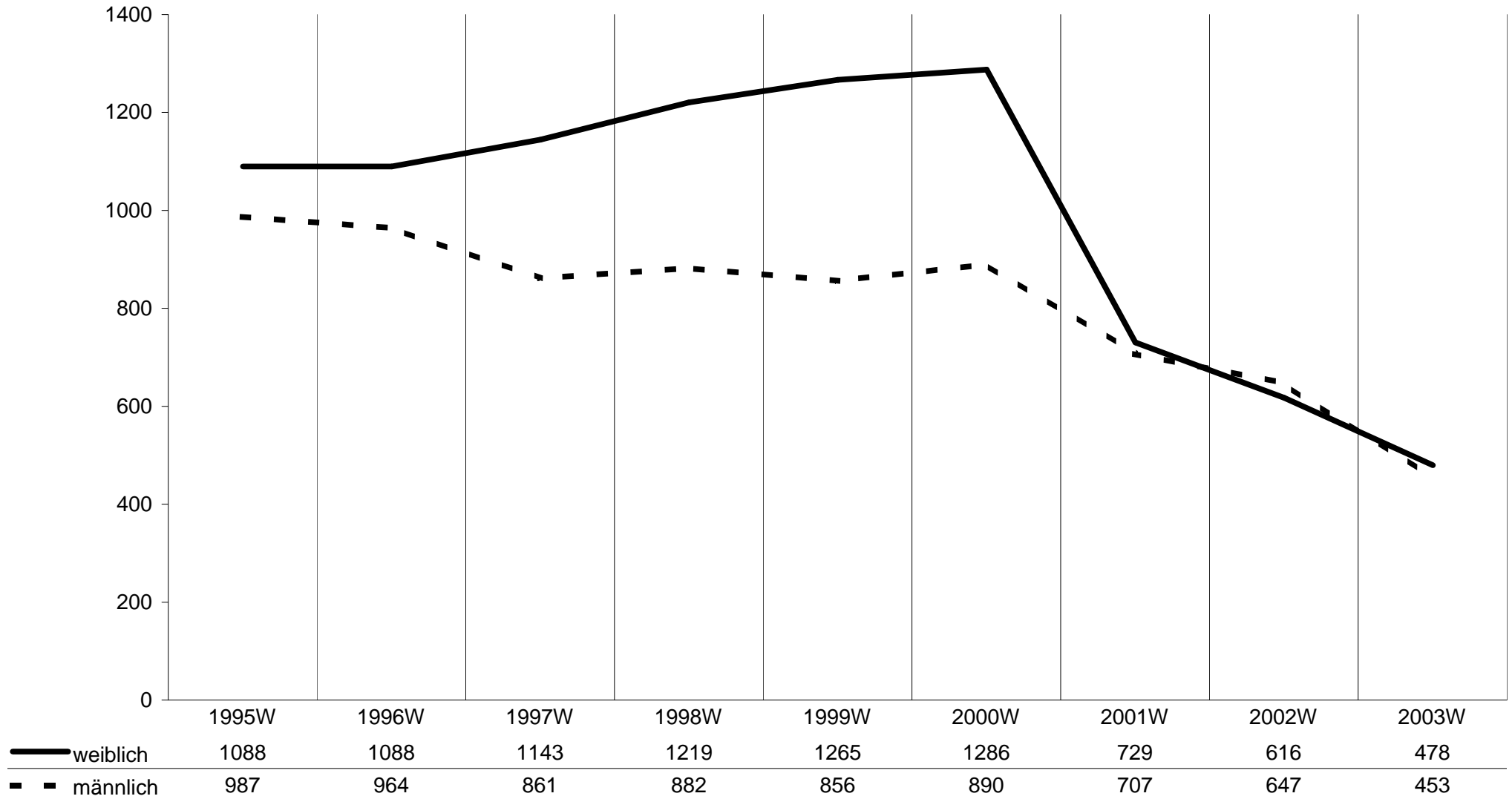


	1995W	1996W	1997W	1998W	1999W	2000W	2001W	2002W	2003W
— Ausländer	443	500	488	503	467	487	483	501	230
- - Inländer	1632	1552	1516	1598	1654	1689	953	762	701
— Gesamt	2075	2052	2004	2101	2121	2176	1436	1263	931

Universität Innsbruck
Prozentuelle Veränderung bei den belegten Studien, die keiner Fakultät zugeordnet sind
(Universitätslehrgänge, Individuelle Diplomstudien, Außerordentliche Studierende)
(im Vergleich zum Vorjahr)



Universität Innsbruck
Verhältnis weibliche - männliche Studierende bei Studien, die keiner Fakultät zugeordnet sind
 (Belegte Studien)



Glossar

gemeldete Studierende: Studierende, die für mindestens ein Studium an der Universität Innsbruck die Fortsetzung gemeldet haben.

zugelassene Studierende: Studierende, die für mindestens ein Studium an der Universität Innsbruck eine aufrechte Zulassung haben (dazu müssen sie nicht unbedingt zur Fortsetzung gemeldet sein). Die gemeldeten Studierenden sind eine Teilmenge der zugelassenen Studierenden.

belegte Studien: Studien, für die die Fortsetzung gemeldet wurde.

erstzugelassene Studierende: Studierende, die an der Universität Innsbruck erstmals zu einem Studium zugelassen worden sind und vorher nie einer österreichischen Universität angehört haben.

neuzugelassene Studierende: Studierende, die an der Universität Innsbruck erstmals zu einem Studium zugelassen worden sind. Die erstzugelassenen Studierenden sind eine Teilmenge der neuzugelassenen Studierenden.

Studien im 1. Semester: Studien, zu denen die erstmalige Zulassung an der Universität Innsbruck erfolgte. Beispiel: ein Studierender der Studienrichtung Architektur (im 5. Semester) nimmt die Studienrichtung Medizin auf. Für Medizin ist er daher ein Studierender im 1. Semester, obwohl er davor schon ein anderes Studium belegt hat.

Studien der Erstzugelassenen: Studien von Studierenden, die an der Universität Innsbruck erstmals in Österreich zu einem Studium zugelassen worden sind.