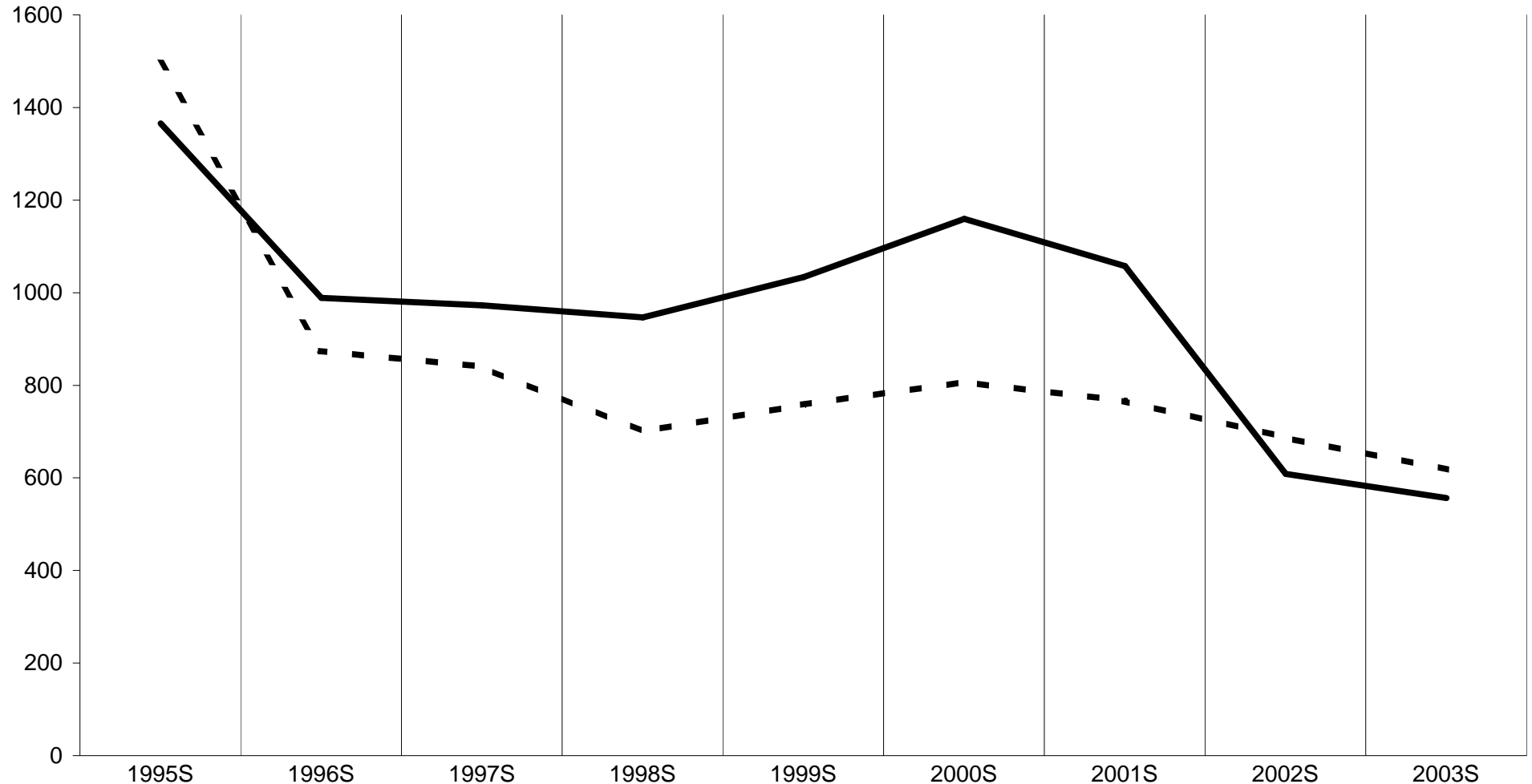


Universität Innsbruck
Verhältnis weibliche - männliche Studierende bei Studien, die keiner Fakultät zugeordnet sind
(Belegte Studien)



	1995S	1996S	1997S	1998S	1999S	2000S	2001S	2002S	2003S
— weiblich	1364	987	971	945	1032	1158	1056	607	555
- - männlich	1496	874	840	700	758	807	766	687	618