

# Übersicht der Statistiken

## Gesamtstatistiken

- **G1** Gesamtstatistik: Studien, Studierende
- **G2** Erstzulassungen (Studien)
- **G3** Studien im 1. Semester
- **G4** Entwicklung Gemeldete Studierende – Belegte Studien
- **G5** Prozentuelle Veränderung: Gemeldete Studierende – Belegte Studien (im Vergleich zum Vorjahr)
- **G6** Belegte Studien pro gemeldeten Studierenden
- **G7** Verhältnis gemeldete weibliche - männliche Studierende
- **G8** Verhältnis gemeldete inländische – ausländische Studierende (Trend)
- **G9** Verhältnis gemeldete inländische – ausländische Studierende im Wintersemester
- **G10** Prozentuelle Veränderung gemeldete Südtiroler - Deutsche (im Vergleich zum Vorjahr)
- **G11** Ausländische Studierende
- **G12** Absolventen

## Fakultäten

### Medizinische Fakultät

- **F1** Entwicklung der belegten Studien (Inländer - Ausländer - Gesamt)
- **F2** Prozentuelle Veränderung bei den belegten Studien (im Vergleich zum Vorjahr)
- **F3** Verhältnis weibliche - männliche Studierende

### Naturwissenschaftliche Fakultät

- **F4** Entwicklung der belegten Studien (Inländer - Ausländer - Gesamt)
- **F5** Prozentuelle Veränderung bei den belegten Studien (im Vergleich zum Vorjahr)
- **F6** Verhältnis weibliche - männliche Studierende

### Geisteswissenschaftliche Fakultät

- **F7** Entwicklung der belegten Studien (Inländer - Ausländer - Gesamt)
- **F8** Prozentuelle Veränderung bei den belegten Studien (im Vergleich zum Vorjahr)
- **F9** Verhältnis weibliche - männliche Studierende

### Theologische Fakultät

- **F10** Entwicklung der belegten Studien (Inländer - Ausländer - Gesamt)
- **F11** Prozentuelle Veränderung bei den belegten Studien (im Vergleich zum Vorjahr)
- **F12** Verhältnis weibliche - männliche Studierende

### Rechtswissenschaftliche Fakultät

- **F13** Entwicklung der belegten Studien (Inländer - Ausländer - Gesamt)
- **F14** Prozentuelle Veränderung bei den belegten Studien (im Vergleich zum Vorjahr)
- **F15** Verhältnis weibliche - männliche Studierende

### Sozial- und wirtschaftswissenschaftliche Fakultät

- **F16** Entwicklung der belegten Studien (Inländer - Ausländer - Gesamt)
- **F17** Prozentuelle Veränderung bei den belegten Studien (im Vergleich zum Vorjahr)
- **F18** Verhältnis weibliche - männliche Studierende

### Baufakultät

- **F19** Entwicklung der belegten Studien (Inländer - Ausländer - Gesamt)
- **F20** Prozentuelle Veränderung bei den belegten Studien (im Vergleich zum Vorjahr)
- **F21** Verhältnis weibliche - männliche Studierende

### Fakultät Unbekannt

- **F22** Entwicklung der belegten Studien (Inländer - Ausländer - Gesamt)
- **F23** Prozentuelle Veränderung bei den belegten Studien (im Vergleich zum Vorjahr)
- **F24** Verhältnis weibliche - männliche Studierende

## Glossar

**Universität Innsbruck  
Studien und Studierende  
(Gesamtstatistik)**

Semester	Medizinische Fakultät Belegte Studien					NATWI Belegte Studien					GEIWI Belegte Studien					Theologie Belegte Studien				
	Inländer	Ausländer	männlich	weiblich	Gesamt	Inländer	Ausländer	männlich	weiblich	Gesamt	Inländer	Ausländer	männlich	weiblich	Gesamt	Inländer	Ausländer	männlich	weiblich	Gesamt
1991S	1857	408	1341	924	2265	3555	724	2354	1925	4279	4554	1318	1944	3928	5872	698	285	738	245	983
1992S	1875	449	1358	966	2324	3860	822	2542	2140	4682	4778	1464	2079	4163	6242	660	329	736	253	989
1993S	1933	511	1401	1043	2444	3923	911	2565	2269	4834	4603	1528	2069	4062	6131	644	340	749	235	984
1994S	2020	551	1481	1090	2571	4037	1058	2709	2386	5095	4766	1730	2120	4376	6496	606	354	721	239	960
1995S	2133	640	1542	1231	2773	4238	1246	2786	2698	5484	5066	1790	2210	4646	6856	613	366	723	256	979
1996S	2258	677	1600	1335	2935	4356	1306	2814	2848	5662	5886	2070	2868	5088	7956	579	331	665	245	910
1997S	2357	774	1672	1459	3131	4423	1308	2841	2890	5731	5825	2196	2864	5157	8021	603	349	686	266	952
1998S	2450	799	1701	1548	3249	4513	1420	2883	3050	5933	5884	2173	2865	5192	8057	579	371	680	270	950
1999S	2663	869	1834	1698	3532	4625	1435	2878	3182	6060	6020	2262	2937	5345	8282	556	380	690	246	936
2000S	2788	887	1894	1781	3675	4783	1515	2908	3390	6298	6364	2391	3054	5701	8755	599	385	709	275	984
2001S	2922	900	1904	1918	3822	4489	1466	2730	3225	5955	6229	2268	2951	5546	8497	565	351	639	277	916
<b>2002S</b>	<b>2909</b>	<b>903</b>	<b>1859</b>	<b>1953</b>	<b>3812</b>	<b>4057</b>	<b>1377</b>	<b>2594</b>	<b>2840</b>	<b>5434</b>	<b>5271</b>	<b>2037</b>	<b>2544</b>	<b>4764</b>	<b>7308</b>	<b>442</b>	<b>297</b>	<b>512</b>	<b>227</b>	<b>739</b>

**Universität Innsbruck  
Studien und Studierende  
(Gesamtstatistik)**

Semester	REWI Belegte Studien					SOWI Belegte Studien					Baufakultät Belegte Studien					keiner Fakultät zugeordnet Belegte Studien				
	Inländer	Ausländer	männlich	weiblich	Gesamt	Inländer	Ausländer	männlich	weiblich	Gesamt	Inländer	Ausländer	männlich	weiblich	Gesamt	Inländer	Ausländer	männlich	weiblich	Gesamt
1991S	2493	392	1957	928	2885	4858	843	3820	1881	5701	1282	283	1249	316	1565	2036	343	1263	1116	2379
1992S	2701	448	2134	1015	3149	5362	956	4202	2116	6318	1320	350	1318	352	1670	2284	521	1524	1281	2805
1993S	2834	502	2215	1121	3336	5504	1081	4338	2247	6585	1425	412	1419	418	1837	2198	553	1451	1300	2751
1994S	3139	584	2396	1327	3723	5578	1239	4486	2331	6817	1536	491	1561	466	2027	2261	541	1430	1372	2802
1995S	3412	668	2563	1517	4080	5605	1374	4581	2398	6979	1641	600	1730	511	2241	2249	611	1496	1364	2860
1996S	3481	716	2513	1684	4197	5522	1406	4508	2420	6928	1727	674	1846	555	2401	1433	428	874	987	1861
1997S	3500	780	2532	1748	4280	5465	1421	4421	2465	6886	1724	744	1891	577	2468	1386	425	840	971	1811
1998S	3442	785	2482	1745	4227	5379	1379	4296	2462	6758	1722	750	1901	571	2472	1268	377	700	945	1645
1999S	3194	754	2297	1651	3948	5513	1389	4346	2556	6902	1690	799	1910	579	2489	1403	387	758	1032	1790
2000S	3170	743	2239	1674	3913	5744	1448	4445	2747	7192	1681	812	1863	630	2493	1549	416	807	1158	1965
2001S	2919	701	2064	1556	3620	5560	1493	4264	2789	7053	1625	796	1786	635	2421	1351	471	766	1056	1822
<b>2002S</b>	<b>2288</b>	<b>550</b>	<b>1576</b>	<b>1262</b>	<b>2838</b>	<b>4649</b>	<b>1343</b>	<b>3509</b>	<b>2483</b>	<b>5992</b>	<b>1340</b>	<b>724</b>	<b>1490</b>	<b>574</b>	<b>2064</b>	<b>784</b>	<b>510</b>	<b>687</b>	<b>607</b>	<b>1294</b>

**Universität Innsbruck  
Studien und Studierende  
(Gesamtstatistik)**

21.05.2002

Semester	Belegte Studien					Südtiroler gemeldete Studierende			Deutsche gemeldete Studierende		
	Inländer	Ausländer	männlich	weiblich	Gesamt (Summe Inländer, Ausländer)	männlich	weiblich	Gesamt	männlich	weiblich	Gesamt
1991S	21333	4596	14666	11263	25929			2910			
1992S	22840	5339	15893	12286	28179			2826			
1993S	23064	5838	16207	12695	28902						
1994S	23943	6548	16904	13587	30491						
1995S	24957	7295	17631	14621	32252	1795	1932	3727	559	289	848
1996S	25242	7608	17688	15162	32850	1843	1993	3836	578	319	897
1997S	25283	7997	17747	15533	33280	1929	2105	4034	587	338	925
1998S	25237	8054	17508	15783	33291	1894	2137	4031	607	336	943
1999S	25664	8275	17650	16289	33939	1901	2168	4069	613	367	980
2000S	26678	8597	17919	17356	35275	1938	2266	4204	622	381	1003
2001S	25660	8446	17104	17002	34106	1847	2196	4043	603	409	1012
<b>2002S</b>	<b>21740</b>	<b>7741</b>	<b>14771</b>	<b>14710</b>	<b>29481</b>	<b>1564</b>	<b>1865</b>	<b>3429</b>	<b>510</b>	<b>389</b>	<b>899</b>

**Universität Innsbruck  
Studien und Studierende  
(Gesamtstatistik)**

Semester	Ordentliche Studierende					Außerordentliche Studierende, Gasthörer					Studierende					
	Inländer	Ausländer	männlich	weiblich	Gesamt	Inländer	Ausländer	männlich	weiblich	Gesamt	Inländer	Ausländer	männlich	weiblich	gemeldete Studierende	zugelassene Studierende (PU)
1991S	16361	3853	11428	8786	20214	1288	221	737	772	1509	17649	4074	12165	9558	21723	
1992S	17169	4283	12069	9383	21452	1384	356	886	854	1740	18553	4639	12955	10237	23192	
1993S	17225	4643	12221	9647	21868	1283	356	798	841	1639	18508	4999	13019	10488	23507	
1994S	17797	5177	12737	10237	22974	1303	314	730	887	1617	19100	5491	13467	11124	24591	
1995S	18618	5663	13208	11073	24281	1288	344	778	854	1632	19906	6007	13986	11927	25913	
1996S	18749	5867	13194	11422	24616	1168	384	713	839	1552	19917	6251	13907	12261	26168	
1997S	18898	6156	13253	11801	25054	1148	380	690	838	1528	20046	6536	13943	12639	26582	
1998S	18927	6246	13125	12048	25173	1079	345	582	842	1424	20006	6591	13707	12890	26597	
1999S	18976	6380	13075	12281	25356	1220	352	634	938	1572	20196	6732	13709	13219	26928	
2000S	19431	6550	13047	12934	25981	1349	390	692	1047	1739	20780	6940	13739	13981	27720	33777
2001S	18762	6422	12467	12717	25184	1118	444	622	940	1562	19880	6866	13089	13657	26746	34031
<b>2002S</b>	<b>15202</b>	<b>5584</b>	<b>10218</b>	<b>10568</b>	<b>20786</b>	<b>625</b>	<b>487</b>	<b>583</b>	<b>529</b>	<b>1112</b>	<b>15827</b>	<b>6071</b>	<b>10801</b>	<b>11097</b>	<b>21898</b>	<b>22119</b>

**Universität Innsbruck  
Studien und Studierende  
(Gesamtstatistik)**

21.05.2002

Semester	Studien pro Kopf	Veränderung (in Prozent)											
		gemeldete Studierende	belegte Studien	Medizin Studien	NATWI Studien	GEIWI Studien	Theologie Studien	REWI Studien	SOWI Studien	Technik Studien	unbekannt Studien	Südtiroler	Deutsche
1991S	1,19												
1992S	1,22	+6,76	+8,68	+2,60	+9,42	+6,30	+0,61	+9,15	+10,82	+6,71	+17,91		
1993S	1,23	+1,36	+2,57	+5,16	+3,25	-1,78	-0,51	+5,94	+4,23	+10,00	-1,93		
1994S	1,24	+4,61	+5,50	+5,20	+5,40	+5,95	-2,44	+11,60	+3,52	+10,34	+1,85		
1995S	1,24	+5,38	+5,78	+7,86	+7,63	+5,54	+1,98	+9,59	+2,38	+10,56	+2,07		
1996S	1,26	+0,98	+1,85	+5,84	+3,25	+16,04	-7,05	+2,87	-0,73	+7,14	-34,93	+2,92	+5,78
1997S	1,25	+1,58	+1,31	+6,68	+1,22	+0,82	+4,62	+1,98	-0,61	+2,79	-2,69	+5,16	+3,12
1998S	1,25	+0,06	+0,03	+3,77	+3,52	+0,45	-0,21	-1,24	-1,86	+0,16	-9,17	-0,07	+1,95
1999S	1,26	+1,24	+1,95	+8,71	+2,14	+2,79	-1,47	-6,60	+2,13	+0,69	+8,81	+0,94	+3,92
2000S	1,27	+2,94	+3,94	+4,05	+3,93	+5,71	+5,13	-0,89	+4,20	+0,16	+9,78	+3,32	+2,35
2001S	1,28	-3,51	-3,31	+4,00	-5,45	-2,95	-6,91	-7,49	-1,93	-2,89	-7,28	-3,83	+0,90
<b>2002S</b>	<b>1,35</b>	<b>-18,13</b>	<b>-13,56</b>	<b>-0,26</b>	<b>-8,75</b>	<b>-13,99</b>	<b>-19,32</b>	<b>-21,60</b>	<b>-15,04</b>	<b>-14,75</b>	<b>-28,98</b>	<b>-15,19</b>	<b>-11,17</b>

## Universität Innsbruck Erstzulassungen/Neuzulassungen

21.05.2002

Semester	Medizinische Fakultät Belegte Studien der Erstzugelassenen					NATWI Belegte Studien der Erstzugelassenen					GEIWI Belegte Studien der Erstzugelassenen					Theologie Belegte Studien der Erstzugelassenen				
	Inländer	Ausländer	männlich	weiblich	Gesamt	Inländer	Ausländer	männlich	weiblich	Gesamt	Inländer	Ausländer	männlich	weiblich	Gesamt	Inländer	Ausländer	männlich	weiblich	Gesamt
1991S	7	20	15	12	27	60	7	36	31	67	66	32	25	73	98	3	13	13	3	16
1992S	15	19	19	15	34	60	23	38	45	83	42	42	28	56	84	2	10	11	1	12
1993S	9	12	9	12	21	37	21	31	27	58	39	39	24	54	78	5	10	13	2	15
1994S	17	25	30	12	42	42	19	25	36	61	61	59	20	100	120	3	20	17	6	23
1995S	8	26	23	11	34	39	30	32	37	69	75	53	34	94	128	4	11	7	8	15
1996S	13	17	17	13	30	31	32	24	39	63	50	71	37	84	121	1	5	5	1	6
1997S	8	25	15	18	33	28	40	36	32	68	51	72	40	83	123	3	5	3	5	8
1998S	4	23	15	12	27	47	30	29	48	77	59	56	29	86	115	0	7	4	3	7
1999S	18	29	30	17	47	45	40	45	40	85	75	69	61	83	144	5	10	12	3	15
2000S	18	27	23	22	45	60	36	44	52	96	64	78	47	95	142	3	2	3	2	5
2001S	21	20	23	18	41	26	41	35	32	67	63	60	43	80	123	3	2	5	0	5
<b>2002S</b>	<b>12</b>	<b>20</b>	<b>14</b>	<b>18</b>	<b>32</b>	<b>44</b>	<b>26</b>	<b>36</b>	<b>34</b>	<b>70</b>	<b>48</b>	<b>74</b>	<b>44</b>	<b>78</b>	<b>122</b>	<b>1</b>	<b>13</b>	<b>8</b>	<b>6</b>	<b>14</b>

**Universität Innsbruck**  
**Erstzulassungen/Neuzulassungen**

21.05.2002

Semester	REWI Belegte Studien der Erstzugelassenen					SOWI Belegte Studien der Erstzugelassenen					Baufakultät Belegte Studien der Erstzugelassenen					keiner Fakultät zugeordnet Belegte Studien der Erstzugelassenen				
	Inländer	Ausländer	männlich	weiblich	Gesamt	Inländer	Ausländer	männlich	weiblich	Gesamt	Inländer	Ausländer	männlich	weiblich	Gesamt	Inländer	Ausländer	männlich	weiblich	Gesamt
1991S	47	17	31	33	64	94	37	77	54	131	18	13	25	6	31	172	77	133	116	249
1992S	38	18	37	19	56	98	41	93	46	139	11	5	15	1	16	220	136	218	138	356
1993S	44	22	42	24	66	51	39	56	34	90	13	8	16	5	21	181	104	149	136	285
1994S	37	20	41	16	57	43	59	63	39	102	17	8	22	3	25	163	104	137	130	267
1995S	56	23	46	33	79	74	69	96	47	143	12	15	22	5	27	223	111	185	149	334
1996S	36	33	47	22	69	44	68	69	43	112	14	10	17	7	24	131	130	114	147	261
1997S	29	27	33	23	56	41	45	49	37	86	13	6	12	7	19	131	112	119	124	243
1998S	27	29	34	22	56	46	45	53	38	91	10	4	13	1	14	86	101	86	101	187
1999S	36	21	36	21	57	70	61	83	48	131	15	17	23	9	32	150	114	122	142	264
2000S	18	25	23	20	43	58	46	60	44	104	5	12	11	6	17	164	134	129	169	298
2001S	16	19	22	13	35	53	45	57	41	98	10	12	15	7	22	113	132	104	141	245
<b>2002S</b>	<b>24</b>	<b>14</b>	<b>19</b>	<b>19</b>	<b>38</b>	<b>46</b>	<b>51</b>	<b>57</b>	<b>40</b>	<b>97</b>	<b>5</b>	<b>13</b>	<b>9</b>	<b>9</b>	<b>18</b>	<b>50</b>	<b>162</b>	<b>116</b>	<b>96</b>	<b>212</b>



Universität Innsbruck  
Erstzulassungen/Neuzulassungen

21.05.2002

Semester	Alle Fakultäten Belegte Studien der Erstzugelassenen					Erstzugelassene Studierende (PE)						Neuzugelassene Studierende (PN)					
	Inländer	Ausländer	männlich	weiblich	Gesamt	Inländer	Ausländer	männlich	weiblich	Gesamt	Veränderung (in Prozent)	Inländer	Ausländer	männlich	weiblich	Gesamt	Veränderung (in Prozent)
1991S	467	216	355	328	683	438	210	341	307	648		592	234	450	376	826	
1992S	486	294	459	321	780	454	286	433	307	740	+14,20	646	302	558	390	948	+14,77
1993S	379	255	340	294	634	370	249	329	290	619	-16,35	512	267	415	364	779	-17,83
1994S	383	314	355	342	697	363	303	342	324	666	+7,59	495	318	437	376	813	+4,36
1995S	491	338	445	384	829	457	331	422	366	788	+18,32	613	347	512	448	960	+18,08
1996S	320	366	330	356	686	306	362	319	349	668	-15,23	436	388	410	414	824	-14,17
1997S	304	332	307	329	636	292	314	289	317	606	-9,28	412	329	357	384	741	-10,07
1998S	279	295	263	311	574	265	289	252	302	554	-8,58	414	306	336	384	720	-2,83
1999S	414	361	412	363	775	375	345	374	346	720	+29,96	516	357	434	439	873	+21,25
2000S	390	360	340	410	750	363	350	320	393	713	-0,97	484	372	395	461	856	-1,95
2001S	305	331	304	332	636	293	324	295	322	617	-13,46	446	343	381	408	789	-7,83
<b>2002S</b>	<b>230</b>	<b>373</b>	<b>303</b>	<b>300</b>	<b>603</b>	<b>199</b>	<b>357</b>	<b>275</b>	<b>281</b>	<b>556</b>	<b>-9,89</b>	<b>285</b>	<b>374</b>	<b>327</b>	<b>332</b>	<b>659</b>	<b>-16,48</b>

Universität Innsbruck  
Studien im 1. Semester

21.05.2002

Semester	Medizinische Fakultät Belegte Studien					NATWI Belegte Studien					GEIWI Belegte Studien					Theologie Belegte Studien				
	Inländer	Ausländer	männlich	weiblich	Gesamt	Inländer	Ausländer	männlich	weiblich	Gesamt	Inländer	Ausländer	männlich	weiblich	Gesamt	Inländer	Ausländer	männlich	weiblich	Gesamt
1991S	21	27	21	27	48	286	45	188	143	331	467	154	208	413	621	41	29	57	13	70
1992S	43	24	35	32	67	354	73	233	194	427	494	200	238	456	694	35	27	40	22	62
1993S	27	16	22	21	43	312	81	206	187	393	460	206	215	451	666	37	24	47	14	61
1994S	40	27	45	22	67	363	109	238	234	472	506	251	217	540	757	40	44	60	24	84
1995S	43	29	40	32	72	317	139	225	231	456	482	209	194	497	691	40	25	39	26	65
1996S	43	27	37	33	70	305	122	210	217	427	574	243	291	526	817	28	16	29	15	44
1997S	28	34	27	35	62	263	107	191	179	370	419	224	228	415	643	31	33	44	20	64
1998S	32	32	30	34	64	302	93	191	204	395	386	193	205	374	579	32	26	38	20	58
1999S	131	43	92	82	174	289	91	185	195	380	442	198	228	412	640	32	34	49	17	66
2000S	69	37	56	50	106	321	109	184	246	430	430	225	239	416	655	26	15	31	10	41
2001S	120	42	79	83	162	198	83	132	149	281	440	175	222	393	615	33	21	39	15	54
<b>2002S</b>	<b>101</b>	<b>33</b>	<b>59</b>	<b>75</b>	<b>134</b>	<b>226</b>	<b>69</b>	<b>139</b>	<b>156</b>	<b>295</b>	<b>495</b>	<b>223</b>	<b>284</b>	<b>434</b>	<b>718</b>	<b>16</b>	<b>31</b>	<b>28</b>	<b>19</b>	<b>47</b>

Universität Innsbruck  
Studien im 1. Semester

21.05.2002

Semester	REWI Belegte Studien					SOWI Belegte Studien					Baufakultät Belegte Studien					keiner Fakultät zugeordnet Belegte Studien				
	Inländer	Ausländer	männlich	weiblich	Gesamt	Inländer	Ausländer	männlich	weiblich	Gesamt	Inländer	Ausländer	männlich	weiblich	Gesamt	Inländer	Ausländer	männlich	weiblich	Gesamt
1991S	201	45	152	94	246	345	85	280	150	430	62	21	62	21	83	297	104	230	171	401
1992S	217	31	162	86	248	365	88	304	149	453	67	23	73	17	90	457	175	382	250	632
1993S	238	46	186	98	284	358	98	262	194	456	123	33	117	39	156	348	142	273	217	490
1994S	259	49	206	102	308	357	118	270	205	475	88	41	102	27	129	330	146	255	221	476
1995S	312	52	219	145	364	416	144	354	206	560	80	37	91	26	117	406	154	311	249	560
1996S	279	59	197	141	338	398	137	329	206	535	93	35	101	27	128	229	161	174	216	390
1997S	224	48	164	108	272	322	117	268	171	439	49	24	52	21	73	191	125	151	165	316
1998S	242	51	176	117	293	283	118	234	167	401	63	21	61	23	84	212	140	161	191	352
1999S	209	35	139	105	244	408	143	322	229	551	52	34	64	22	86	252	126	168	210	378
2000S	162	51	131	82	213	357	112	271	198	469	40	30	45	25	70	236	143	174	205	379
2001S	171	34	112	93	205	323	111	251	183	434	54	24	54	24	78	196	150	153	193	346
<b>2002S</b>	<b>115</b>	<b>35</b>	<b>68</b>	<b>82</b>	<b>150</b>	<b>206</b>	<b>104</b>	<b>177</b>	<b>133</b>	<b>310</b>	<b>18</b>	<b>29</b>	<b>32</b>	<b>15</b>	<b>47</b>	<b>108</b>	<b>169</b>	<b>152</b>	<b>125</b>	<b>277</b>

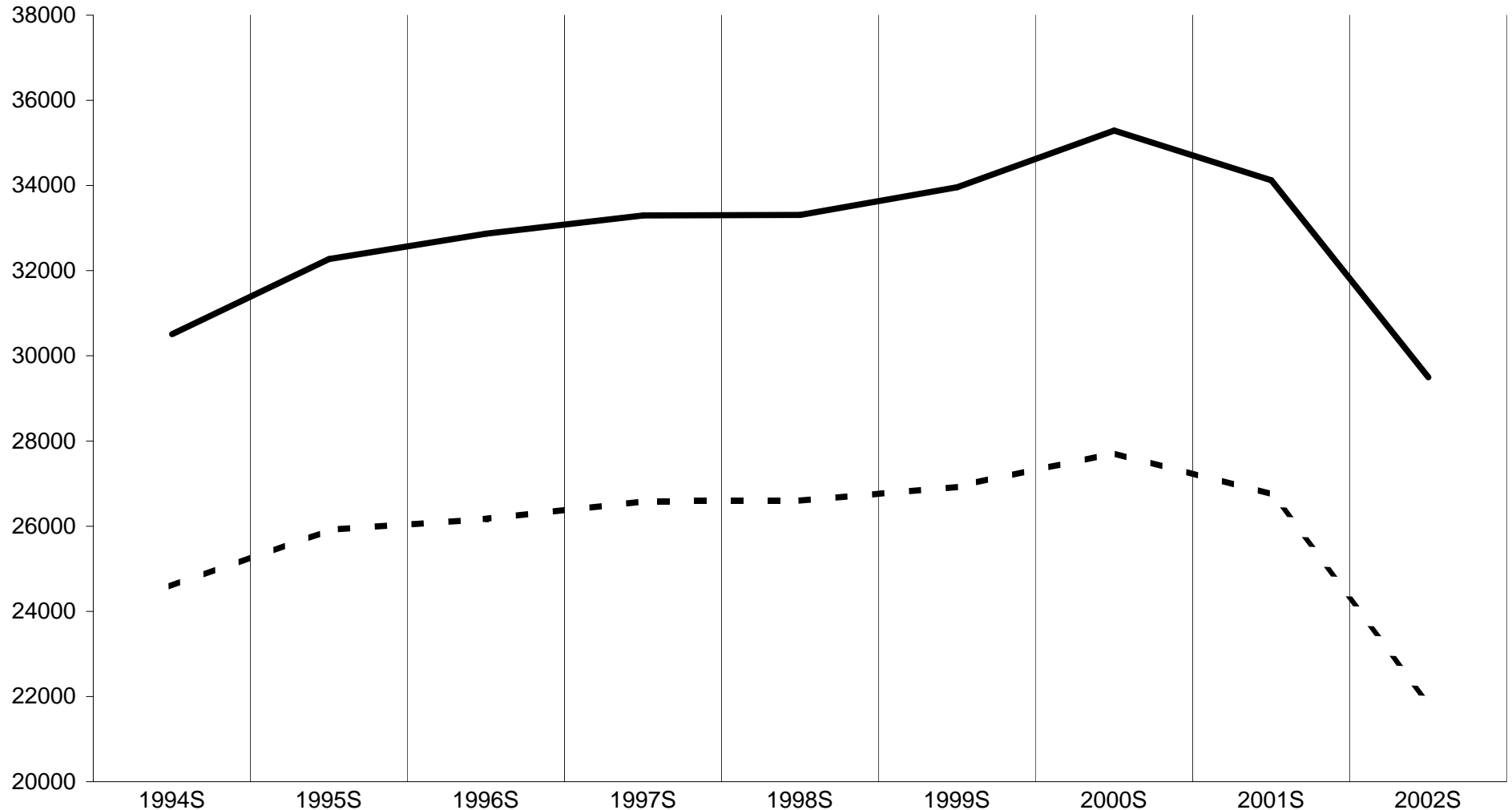
Universität Innsbruck  
Studien im 1. Semester

21.05.2002

Semester	Alle Fakultäten Belegte Studien				
	Inländer	Ausländer	männlich	weiblich	Gesamt
1991S	1720	510	1198	1032	2230
1992S	2032	641	1467	1206	2673
1993S	1903	646	1328	1221	2549
1994S	1983	785	1393	1375	2768
1995S	2096	789	1473	1412	2885
1996S	1949	800	1368	1381	2749
1997S	1527	712	1125	1114	2239
1998S	1552	674	1096	1130	2226
1999S	1815	704	1247	1272	2519
2000S	1641	722	1131	1232	2363
2001S	1535	640	1042	1133	2175
<b>2002S</b>	<b>1285</b>	<b>693</b>	<b>939</b>	<b>1039</b>	<b>1978</b>

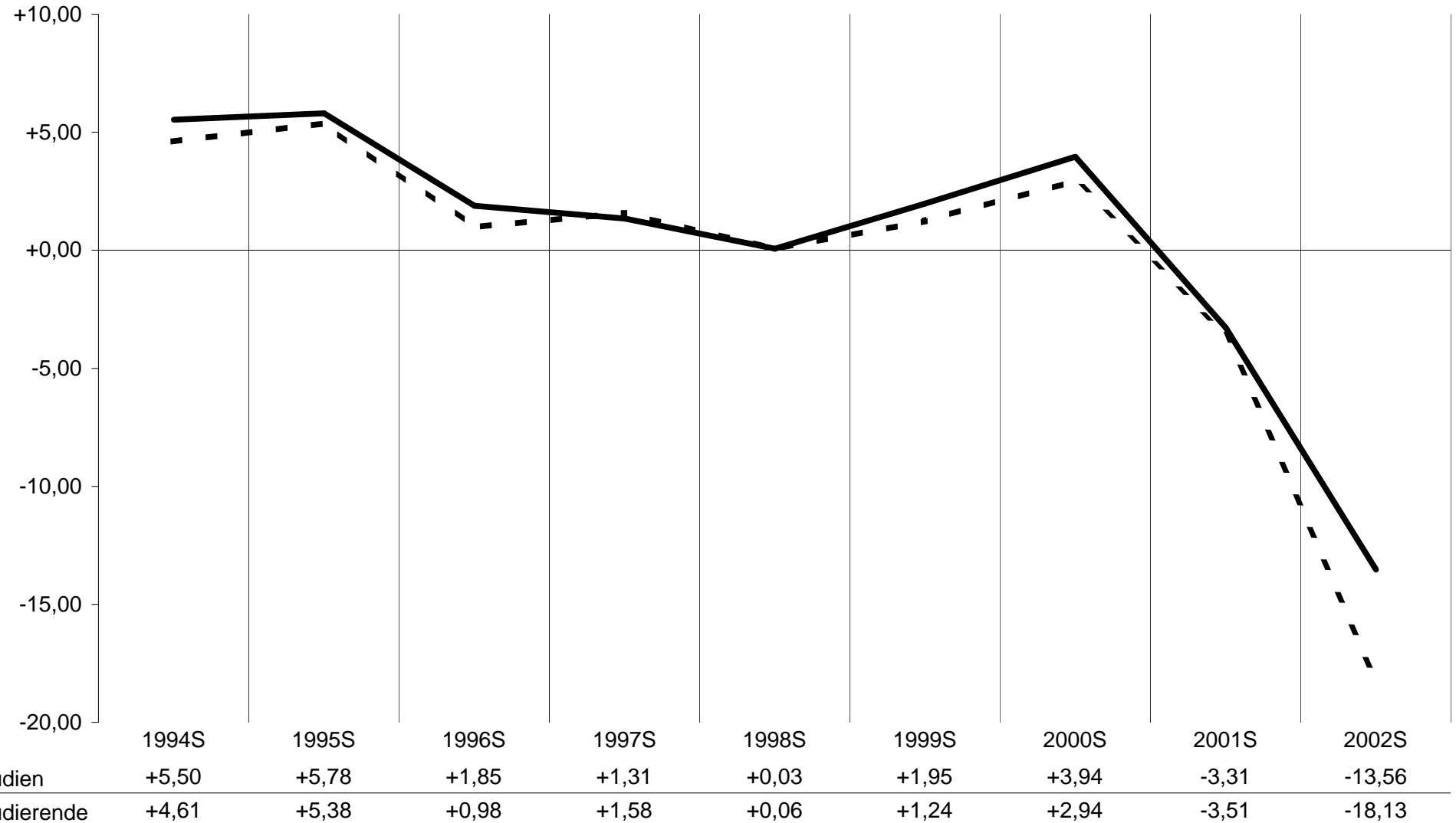
**Universität Innsbruck**  
**Entwicklung gemeldete Studierende - belegte Studien**

21.05.2002



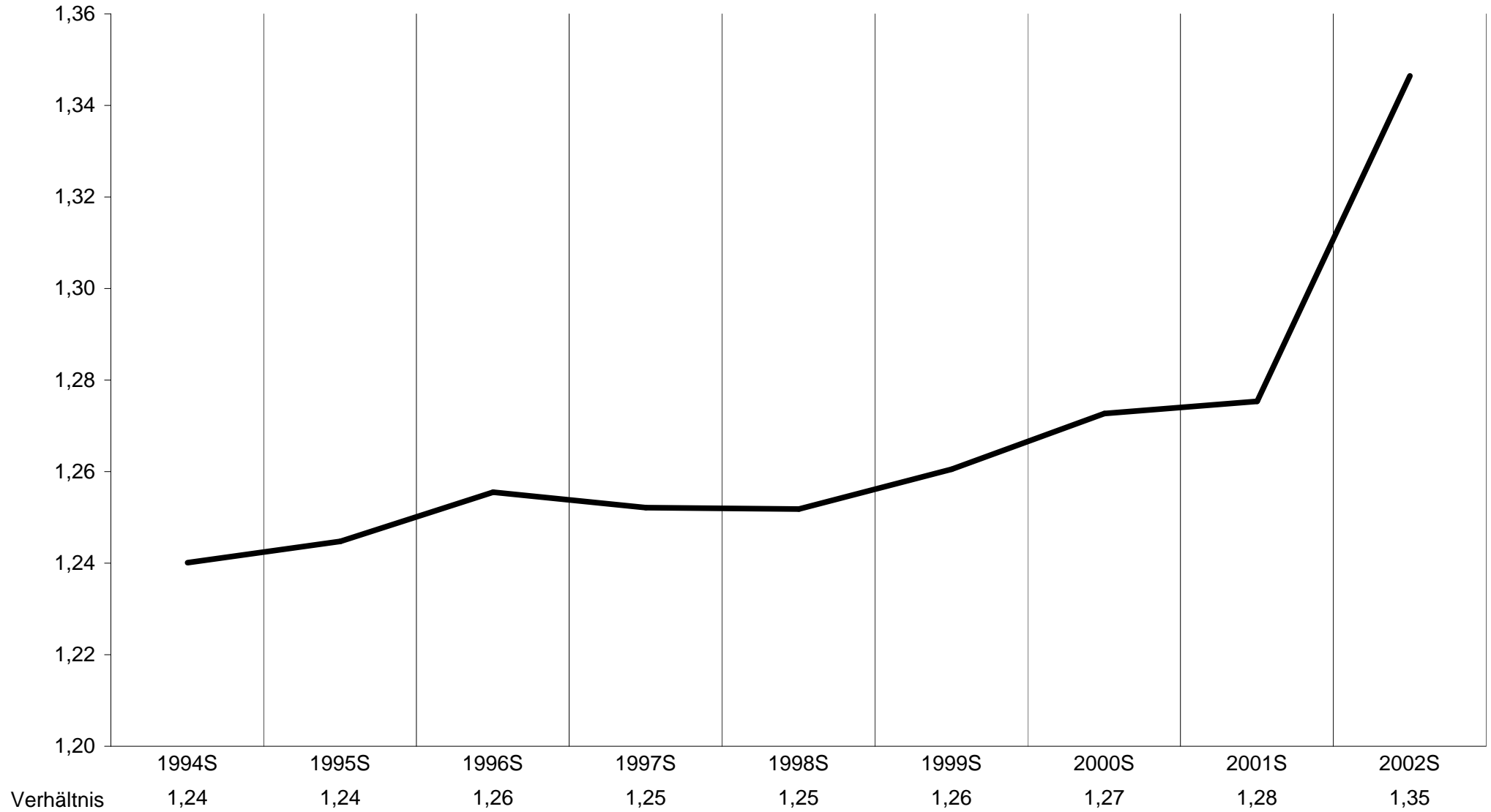
— Studien	30491	32252	32850	33280	33291	33939	35275	34106	29481
- - Studierende	24591	25913	26168	26582	26597	26928	27720	26746	21898

**Universität Innsbruck**  
**Prozentuelle Veränderung gemeldete Studierende - belegte Studien**  
 (im Vergleich zum Vorjahr)

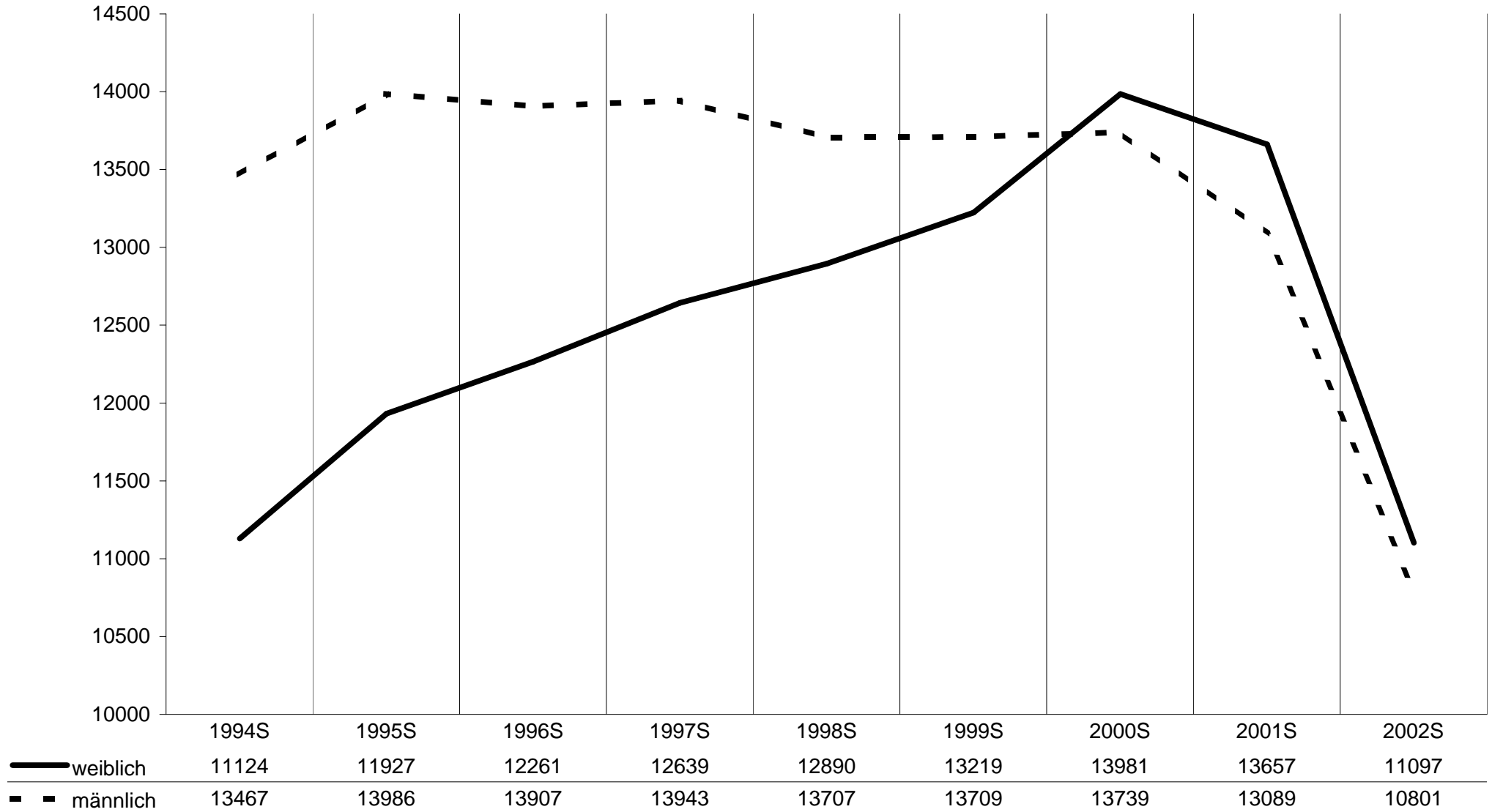


Universität Innsbruck  
Belegte Studien pro gemeldeten Studierenden

21.05.2002

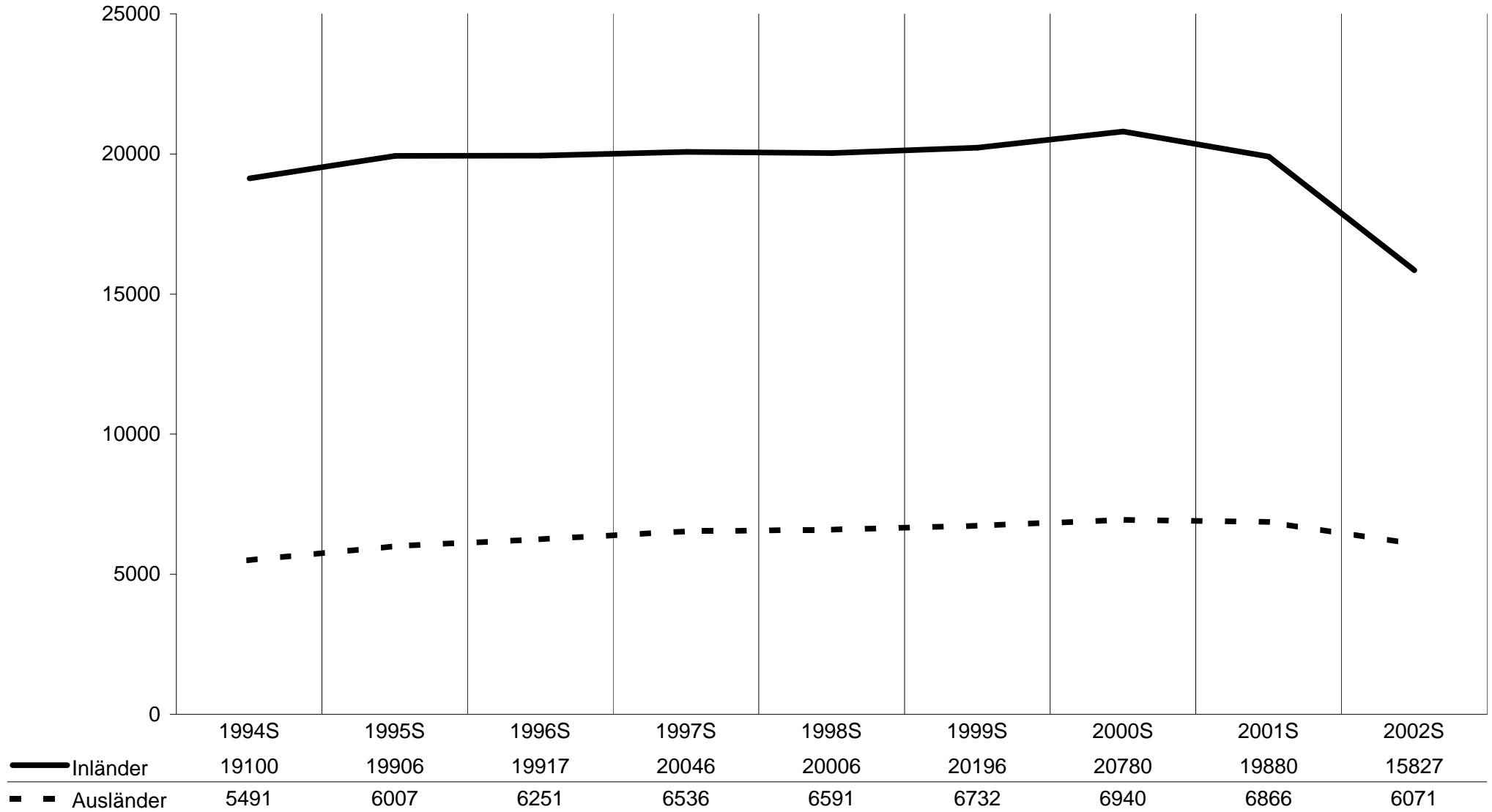


### Universität Innsbruck Verhältnis gemeldete weibliche - männliche Studierende

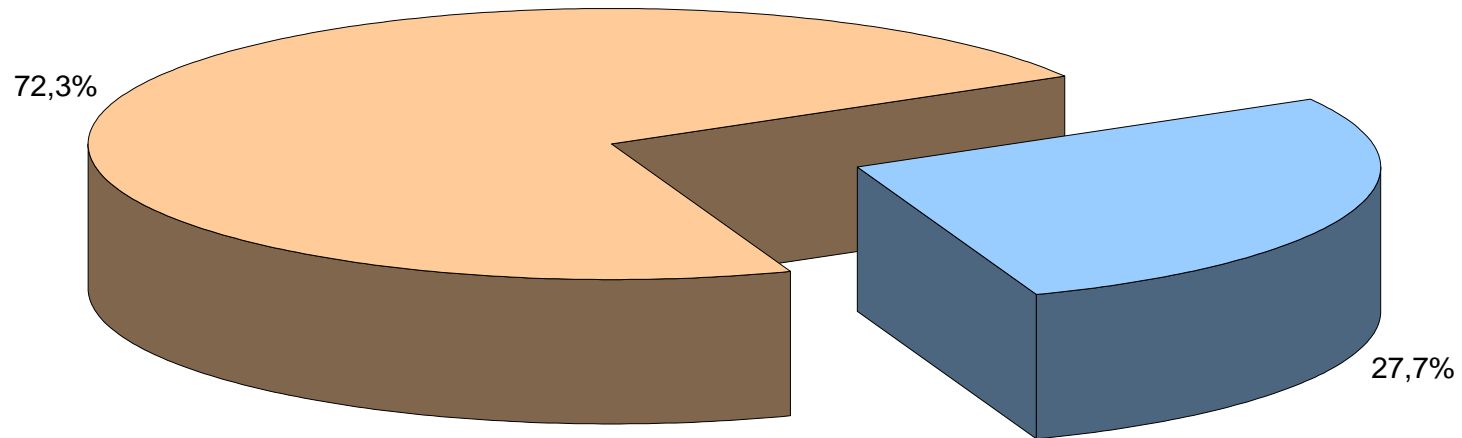




### Universität Innsbruck Verhältnis gemeldete inländische - ausländische Studierende

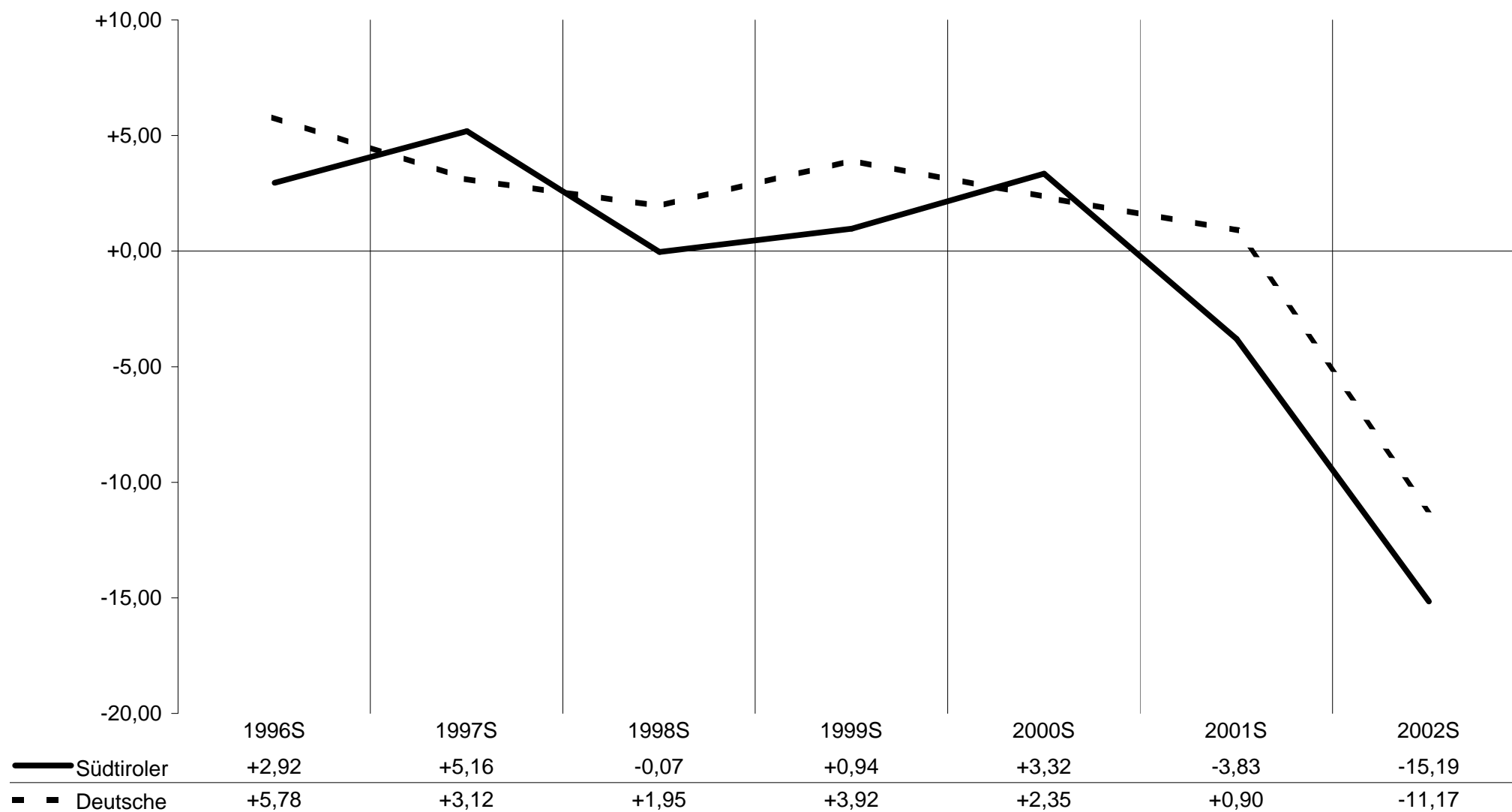


Universität Innsbruck  
Verhältnis gemeldete inländische - ausländische Studierende  
2002S

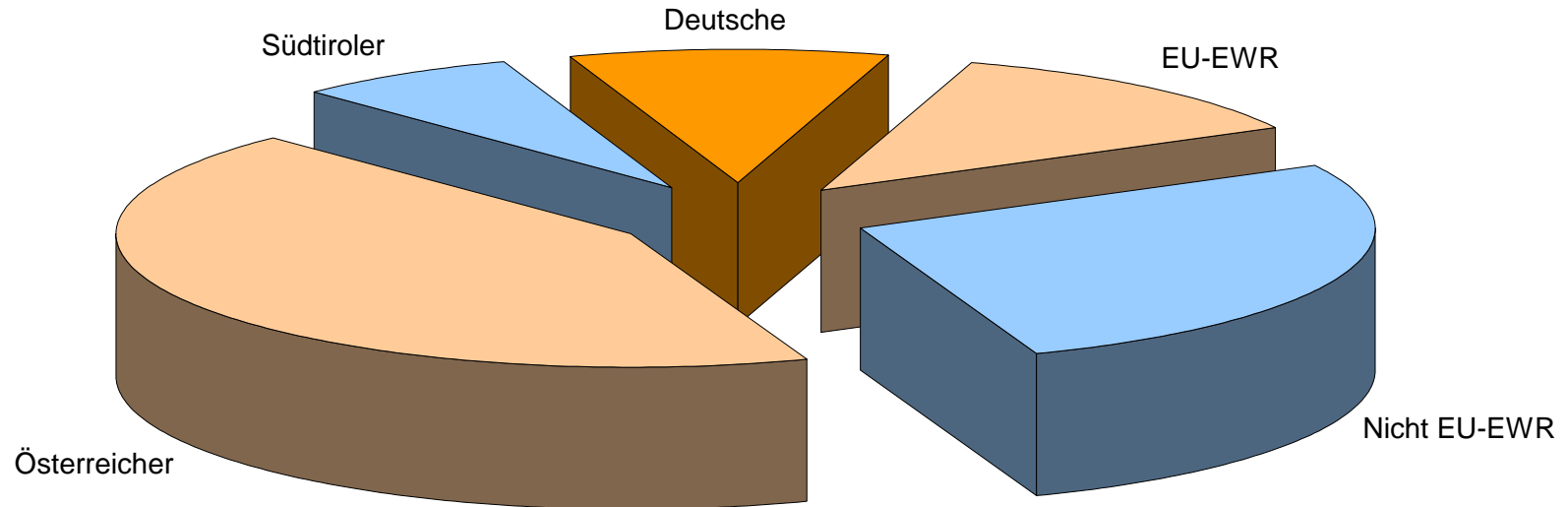


Ausländer	6071
Inländer	15827
Gesamt	21898

**Universität Innsbruck**  
**Prozentuelle Veränderung gemeldete Südtiroler - Deutsche**  
(im Vergleich zum Vorjahr)



**Universität Innsbruck  
Neuzugelassene Studierende  
2002S**



Österreicher	285	43,25%
Südtiroler	46	6,98%
Deutsche	67	10,17%
EU-EWR (ohne A, IST, D)	82	12,44%
Nicht EU-EWR	179	27,16%
Gesamt	659	

**Universität Innsbruck  
Ausländische Studierende  
Sommersemester 2002**

<b>Nation</b>	<b>Anzahl</b>	<b>Nation</b>	<b>Anzahl</b>
Ägypten	18	Luxemburg	125
Albanien	9	Malaysia	2
Algerien	1	Mali	1
Argentinien	1	Marokko	1
Äthiopien	9	Mauritius	1
Australien	4	Mazedonien	2
Bangladesh	3	Mexiko	10
Belgien	12	Mongolei	1
Bosnien-Herzegowina	48	Namibia	1
Brasilien	3	Nepal	5
Bulgarien	61	Niederlande	17
Chile	3	Nigeria	17
China	4	Norwegen	6
Dänemark	7	Pakistan	1
Deutschland	899	Palästina	2
Eritrea	1	Peru	3
Finnland	18	Philippinen	3
Frankreich	42	Polen	41
Georgien	4	Portugal	2
Ghana	7	Rumänien	22
Griechenland	12	Russland	11
Großbritannien	23	Schweden	51
Guatemala	1	Schweiz	26
Indien	29	Simbabwe	1
Indonesien	5	Slowakei	18
Irak	1	Slowenien	9
Iran	6	Spanien	19
Irland	11	Sri Lanka	1
Island	2	Südkorea	13
Italien	206	Syrien	4
Italien - Südtirol	3429	Taiwan	4
Japan	8	Tansania	4
Jordanien	2	Thailand	14
Jugoslawien	46	Togo	4
Kanada	4	Tschechien	23
Kenia	5	Türkei	390
Kolumbien	4	Uganda	11
Kongo (Demokratische Republik)	10	Ukraine	19
Kongo (Republik)	1	Ungarn	52
Kostarika	1	Usbekistan	1
Kroatien	46	USA	53
Lettland	1	Vietnam	5
Libanon	1	Weißrußland	3
Liechtenstein	51	Zypern	2
Litauen	4	Staatenlos	7
		<b>Summe</b>	<b>6071</b>

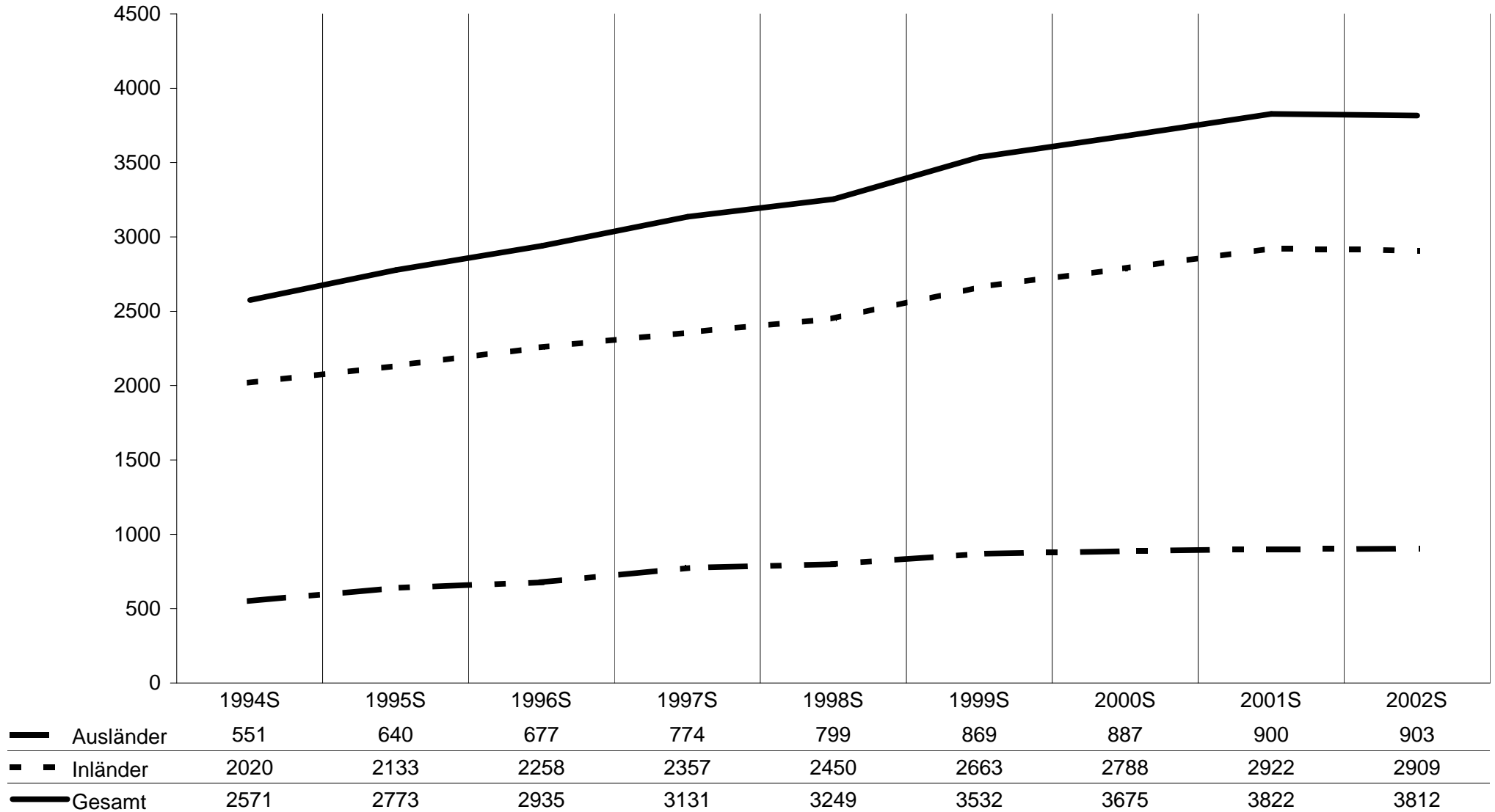
# Universität Innsbruck Absolventen

21.05.2002

Studienjahr	Medizinische Fakultät Absolventen			NATWI Absolventen			GEIWI Absolventen			Theologie Absolventen			REWI Absolventen			SOWI Absolventen			Technische Fakultät Absolventen			Alle Fakultäten Absolventen		
	Diplom	Doktorat	Gesamt	Diplom	Doktorat	Gesamt	Diplom	Doktorat	Gesamt	Diplom	Doktorat	Gesamt	Diplom	Doktorat	Gesamt	Diplom	Doktorat	Gesamt	Diplom	Doktorat	Gesamt	Diplom	Doktorat	Gesamt
1995/1996		235	235	267	78	345	376	44	420	80	14	94	226	80	306	382	24	406	102	19	121	1433	494	1927
1996/1997		241	241	303	100	403	395	46	441	65	15	80	250	90	340	410	27	437	99	7	106	1522	526	2048
1997/1998		147	147	325	76	401	346	42	388	50	8	58	240	77	317	409	27	436	122	15	137	1492	392	1884
1998/1999		206	206	327	71	398	371	39	410	68	11	79	224	82	306	369	15	384	94	8	102	1453	432	1885
1999/2000		263	263	256	71	327	355	33	388	58	13	71	273	79	352	390	10	400	114	7	121	1446	476	1922
<b>2000/2001</b>		<b>273</b>	<b>273</b>	<b>347</b>	<b>78</b>	<b>425</b>	<b>414</b>	<b>54</b>	<b>468</b>	<b>70</b>	<b>19</b>	<b>89</b>	<b>237</b>	<b>89</b>	<b>326</b>	<b>410</b>	<b>24</b>	<b>434</b>	<b>127</b>	<b>17</b>	<b>144</b>	<b>1605</b>	<b>554</b>	<b>2159</b>

**Universität Innsbruck**  
**Entwicklung der belegten Studien an der Medizinischen Fakultät**

21.05.2002

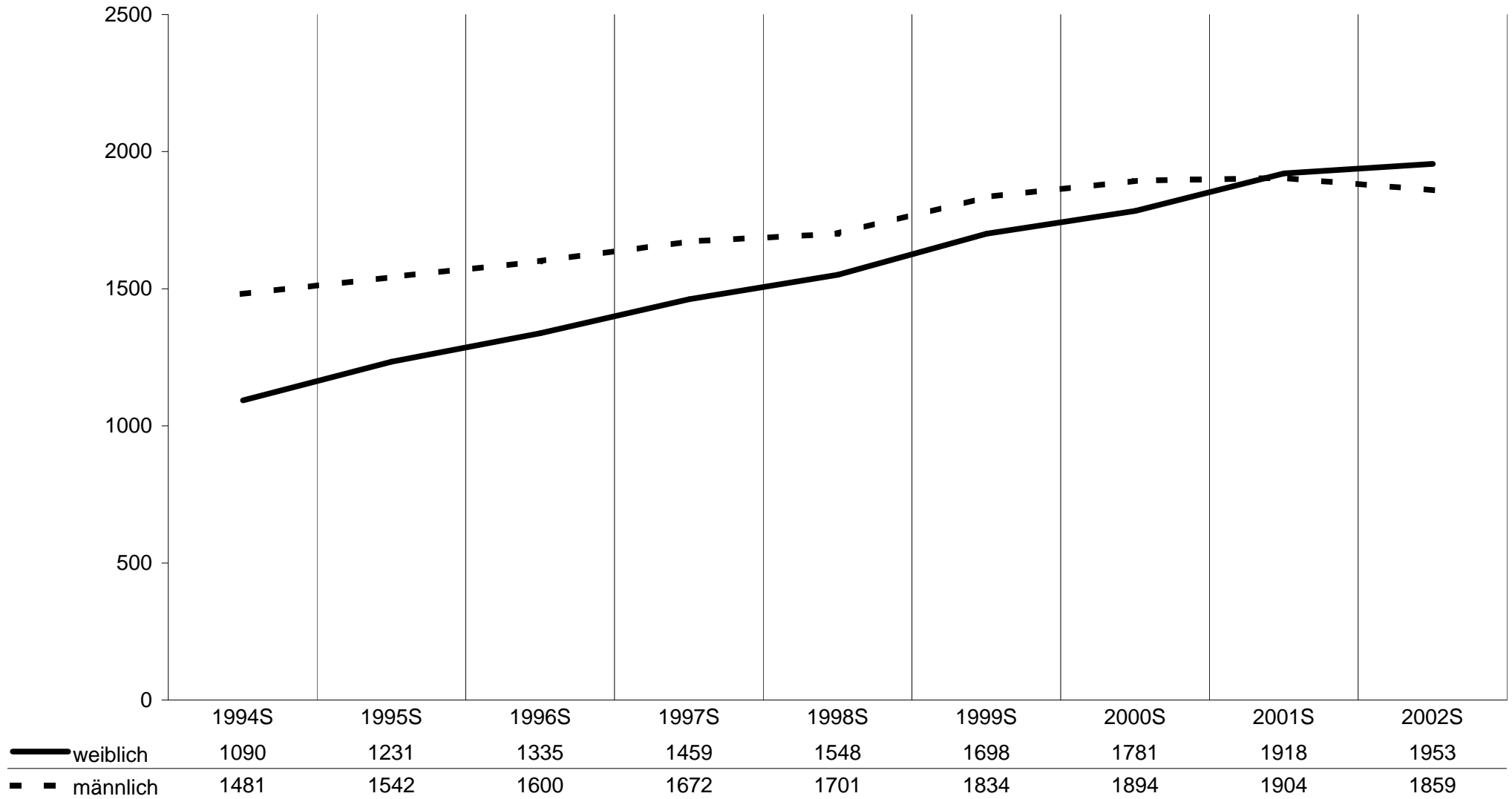


**Universität Innsbruck**  
**Prozentuelle Veränderung bei den belegten Studien der Medizinischen Fakultät**  
(im Vergleich zum Vorjahr)



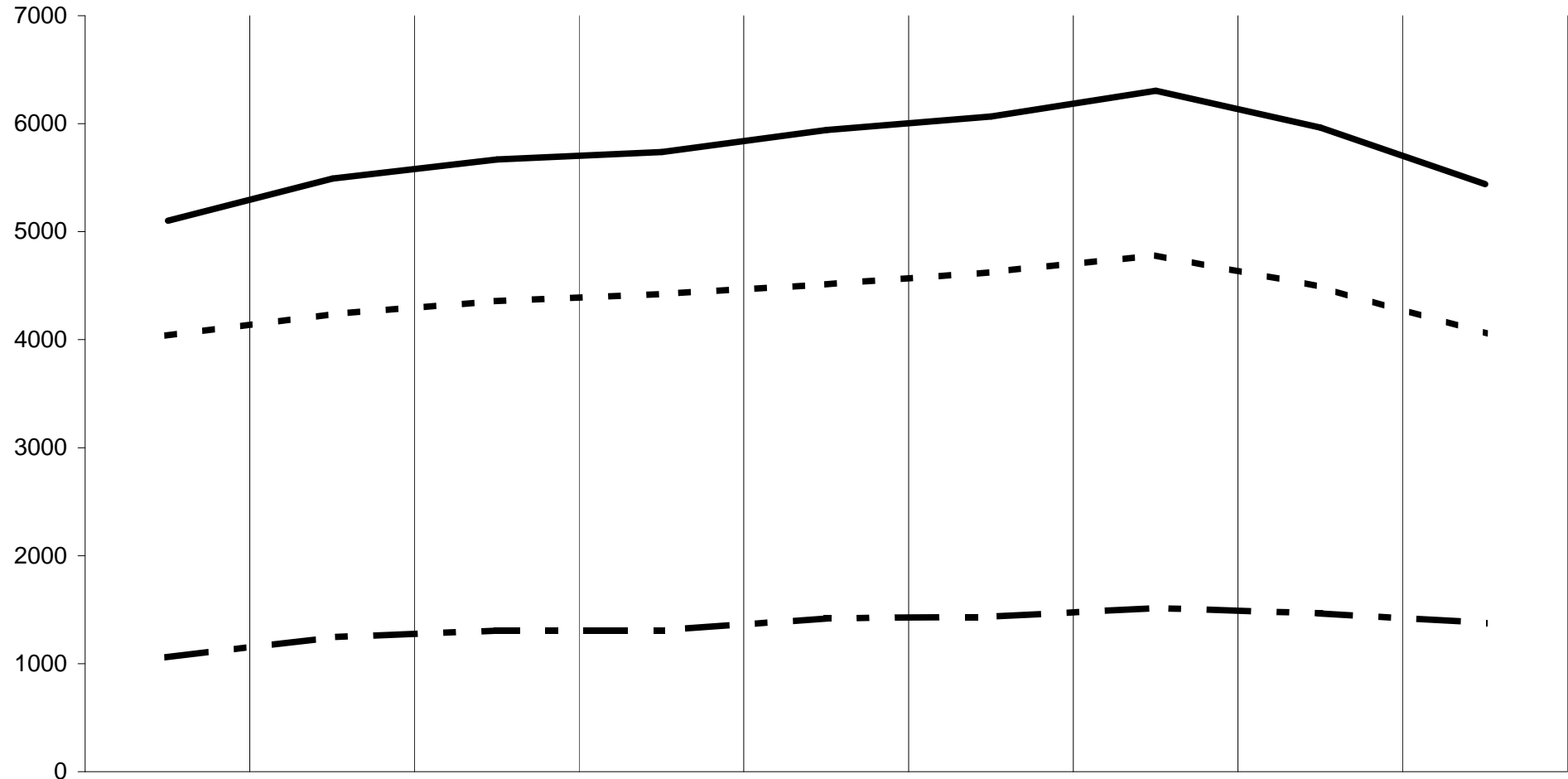


Verhältnis weibliche - männliche Studierende an der Medizinischen Fakultät  
(Belegte Studien)



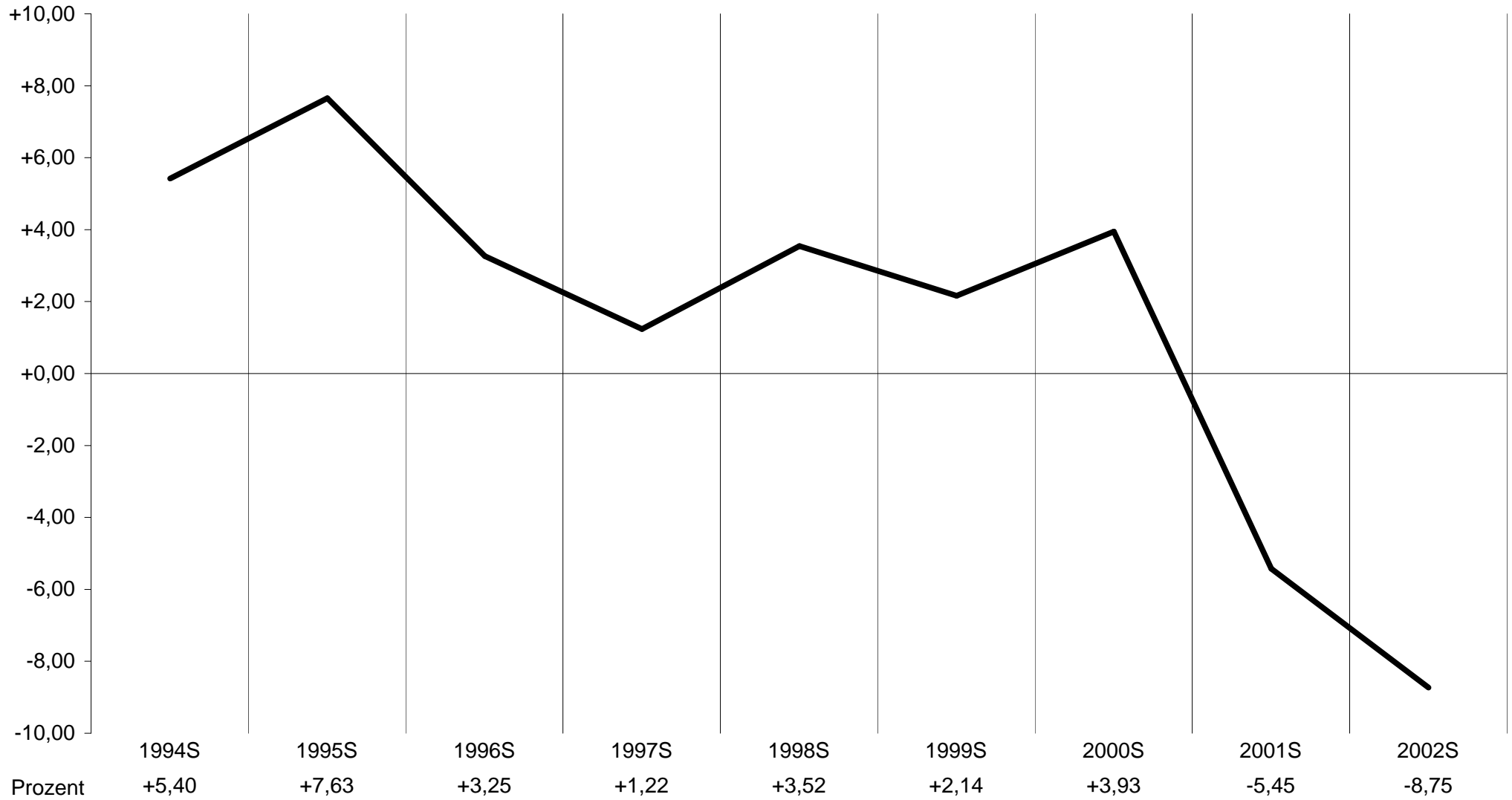
**Universität Innsbruck**  
**Entwicklung der belegten Studien an der Naturwissenschaftlichen Fakultät**

21.05.2002

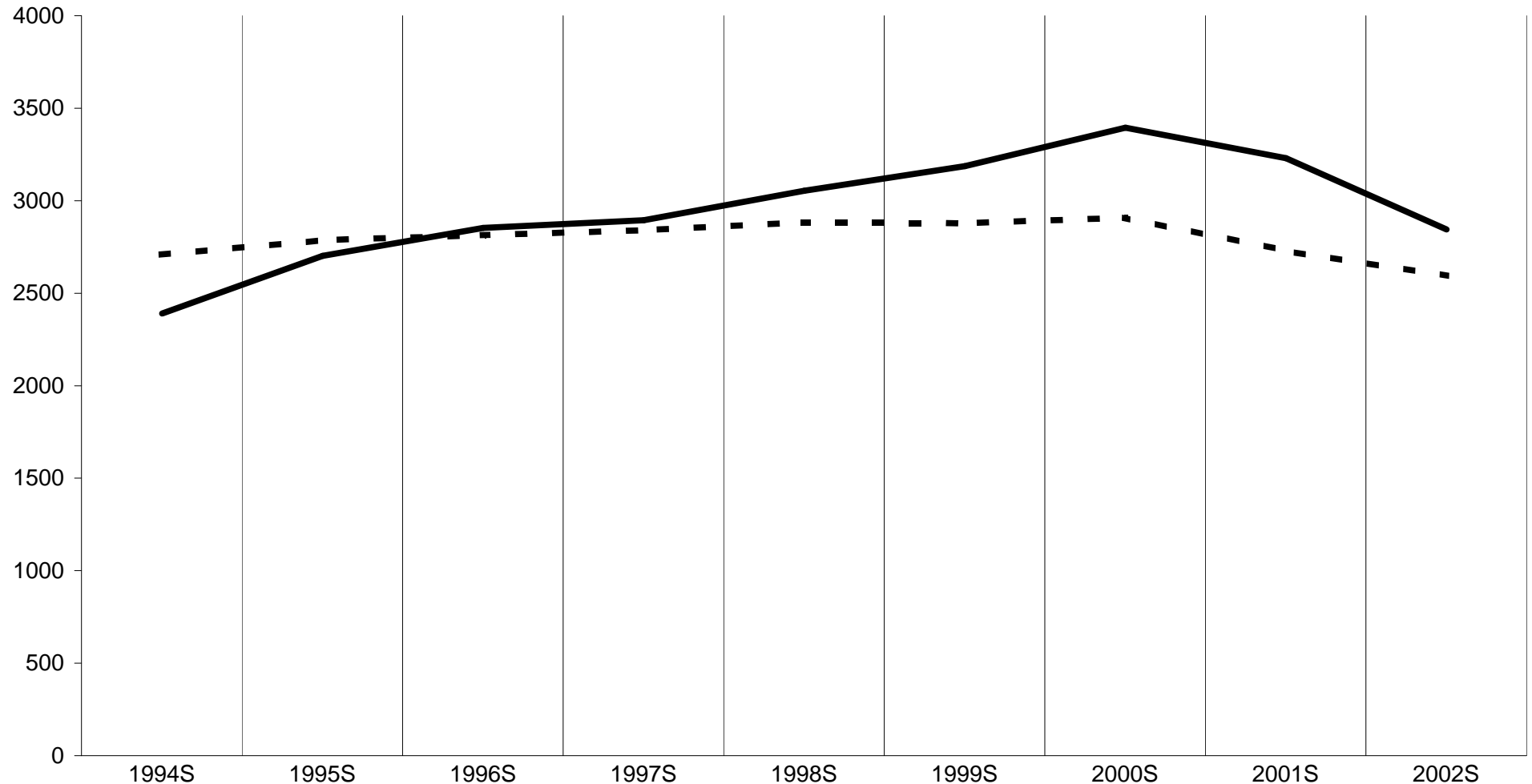


<b>—</b> Ausländer	1058	1246	1306	1308	1420	1435	1515	1466	1377
<b>- -</b> Inländer	4037	4238	4356	4423	4513	4625	4783	4489	4057
<b>— · -</b> Gesamt	5095	5484	5662	5731	5933	6060	6298	5955	5434

**Universität Innsbruck**  
**Prozentuelle Veränderung bei den belegten Studien der Naturwissenschaftlichen Fakultät**  
(im Vergleich zum Vorjahr)

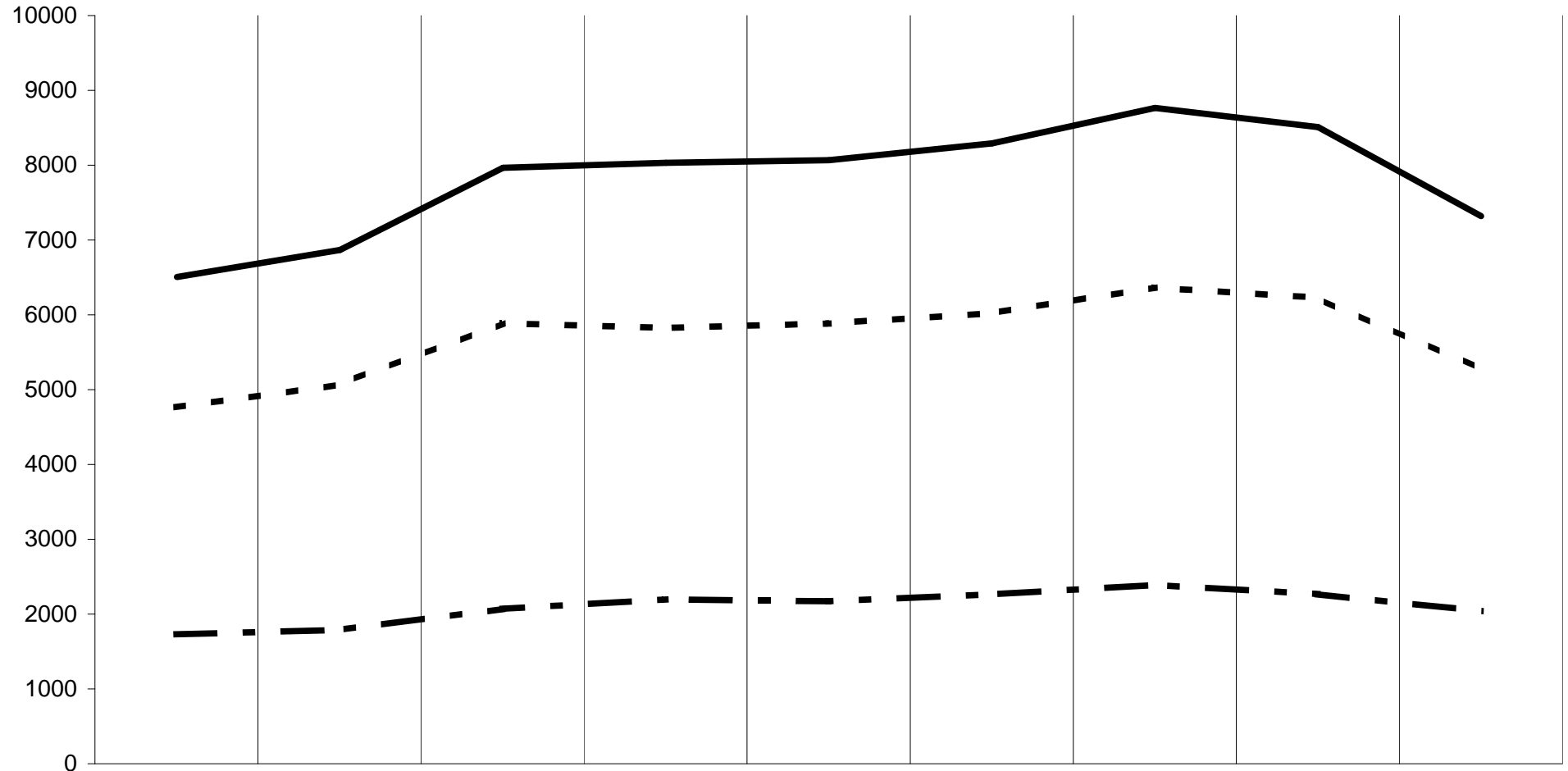


**Universität Innsbruck**  
**Verhältnis weibliche - männliche Studierende an der Naturwissenschaftlichen Fakultät**  
 (Belegte Studien)



 weiblich	2386	2698	2848	2890	3050	3182	3390	3225	2840
 männlich	2709	2786	2814	2841	2883	2878	2908	2730	2594

Entwicklung der belegten Studien an der Geisteswissenschaftlichen Fakultät



**—** Ausländer

**- -** Inländer

**—** Gesamt

1994S

1995S

1996S

1997S

1998S

1999S

2000S

2001S

2002S

1730

1790

2070

2196

2173

2262

2391

2268

2037

4766

5066

5886

5825

5884

6020

6364

6229

5271

6496

6856

7956

8021

8057

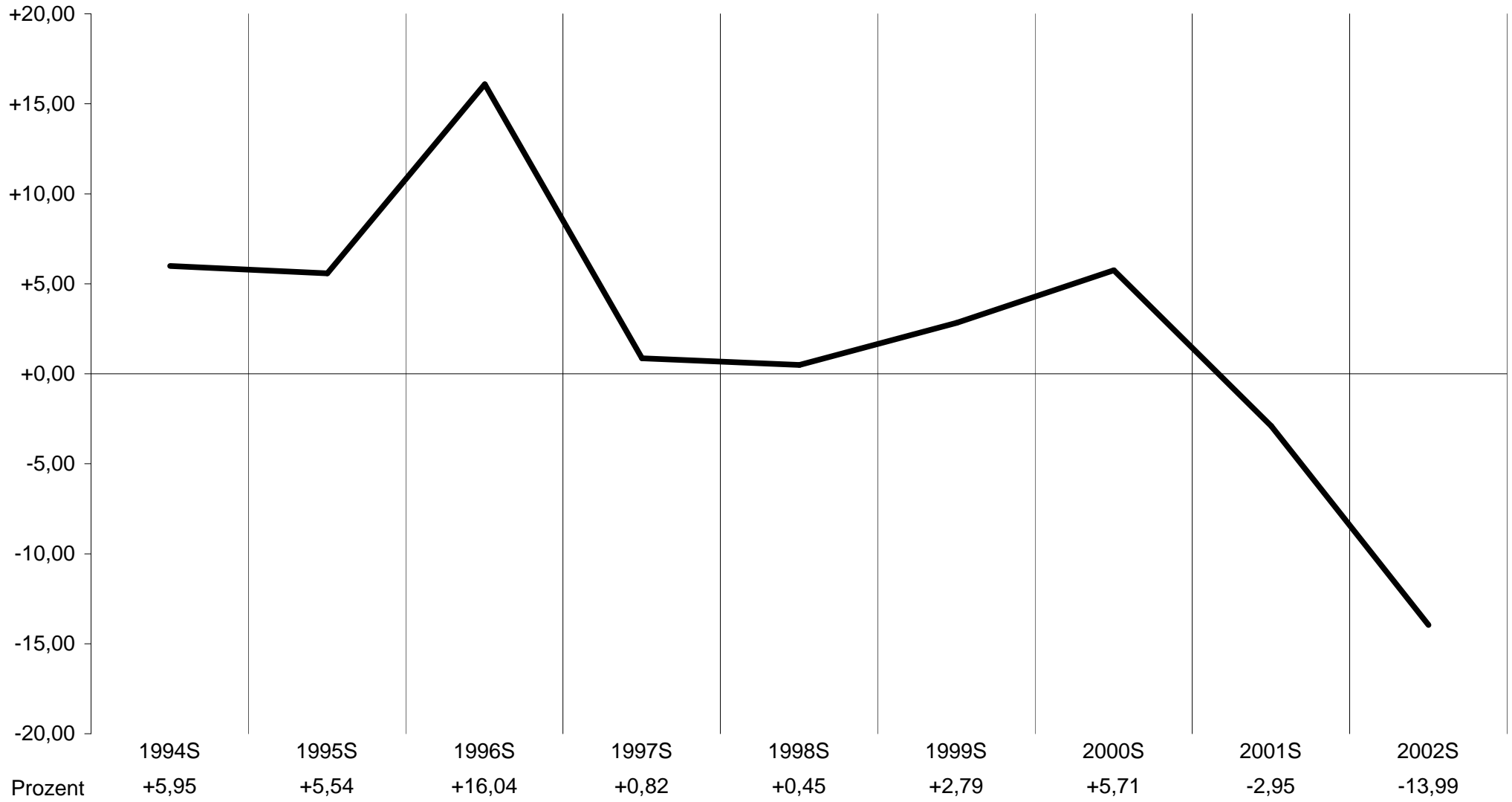
8282

8755

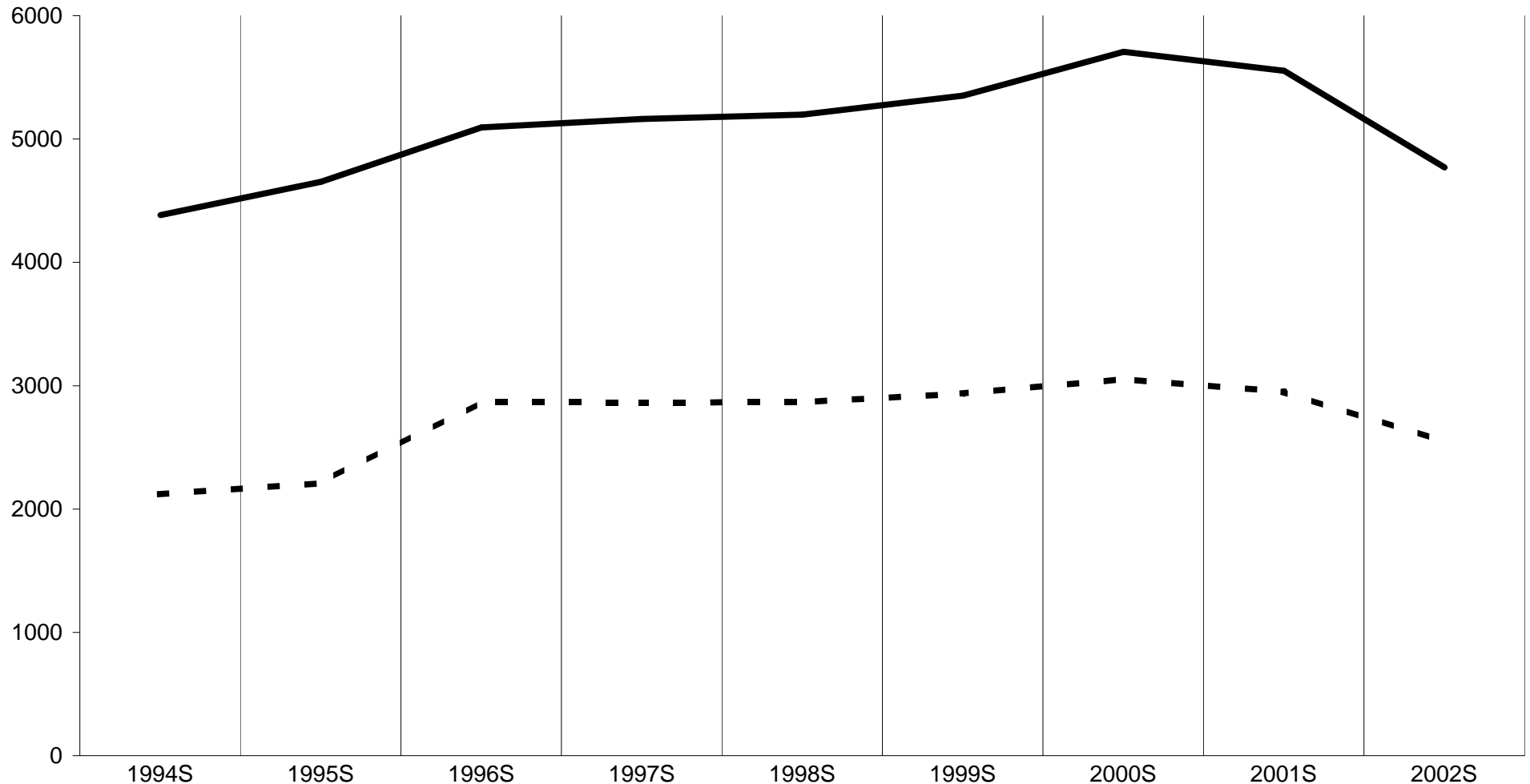
8497

7308

**Universität Innsbruck**  
**Prozentuelle Veränderung bei den belegten Studien der Geisteswissenschaftlichen Fakultät**  
(im Vergleich zum Vorjahr)



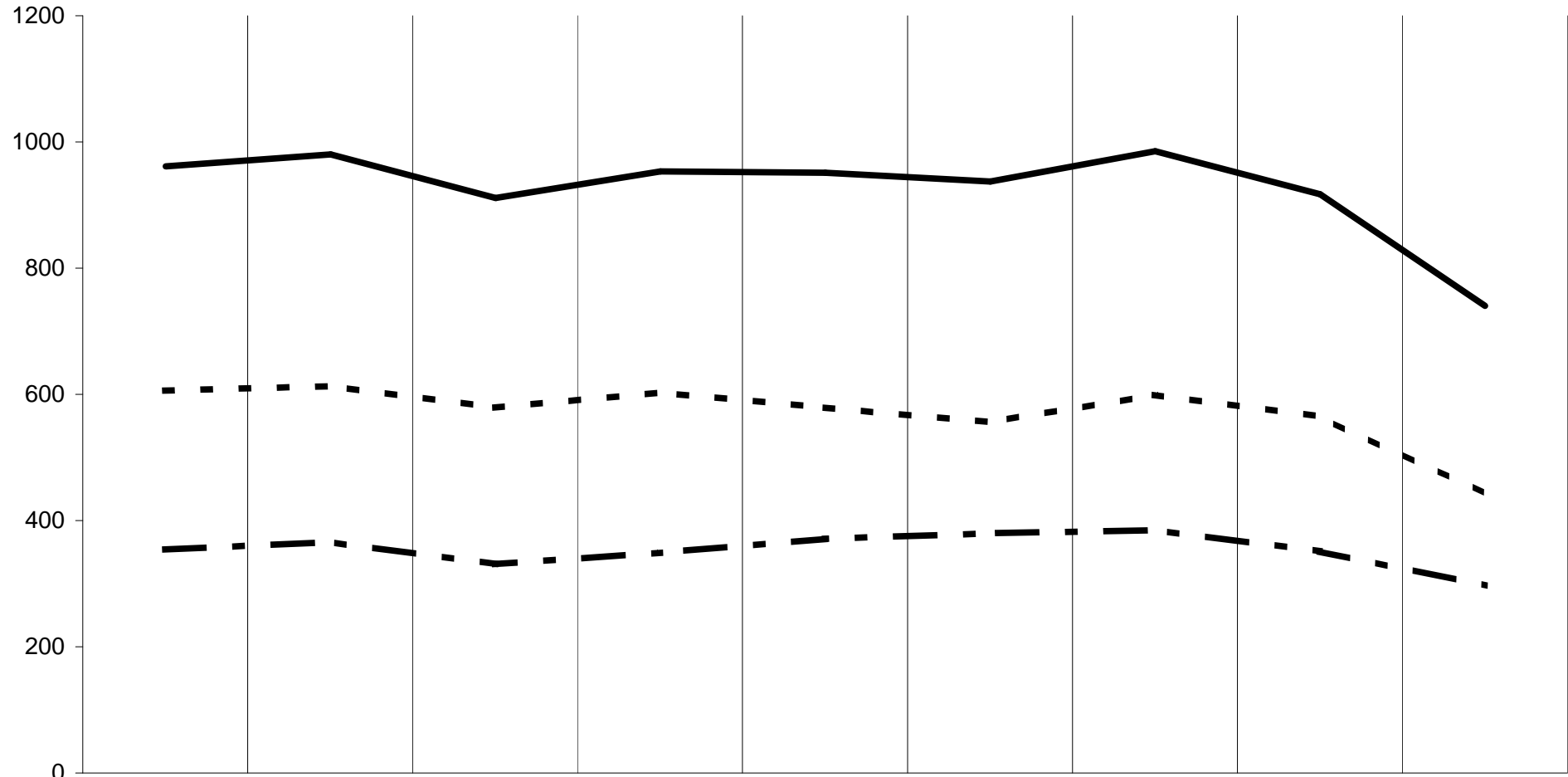
**Universität Innsbruck**  
**Verhältnis weibliche - männliche Studierende an der Geisteswissenschaftlichen Fakultät**  
 (Belegte Studien)



 weiblich	4376	4646	5088	5157	5192	5345	5701	5546	4764
 männlich	2120	2210	2868	2864	2865	2937	3054	2951	2544

**Universität Innsbruck**  
**Entwicklung der belegten Studien an der Theologischen Fakultät**

21.05.2002



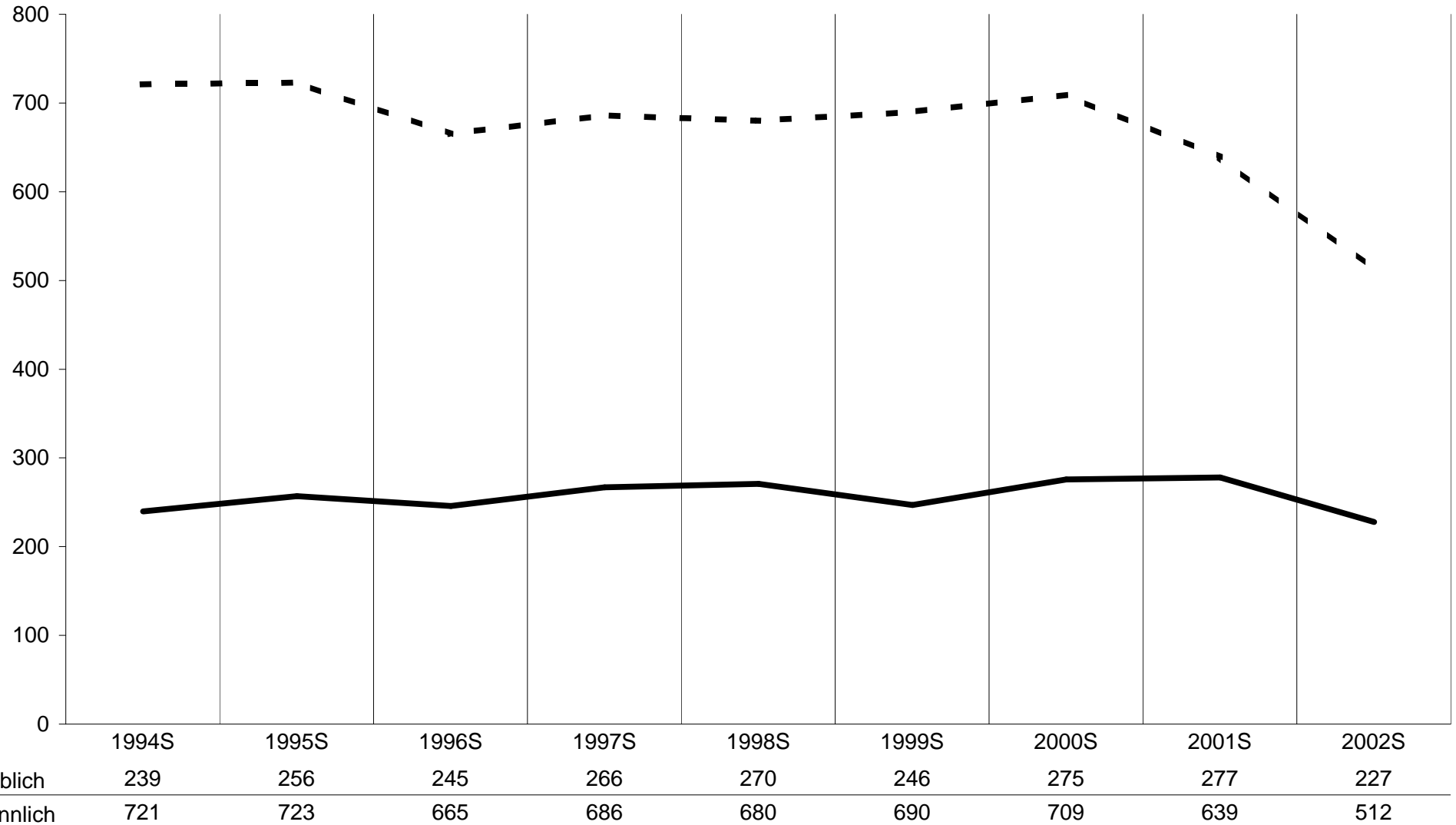
<b>—</b> Ausländer	354	366	331	349	371	380	385	351	297
<b>- -</b> Inländer	606	613	579	603	579	556	599	565	442
<b>—</b> Gesamt	960	979	910	952	950	936	984	916	739



**Universität Innsbruck**  
**Prozentuelle Veränderung bei den belegten Studien der Theologischen Fakultät**  
(im Vergleich zum Vorjahr)

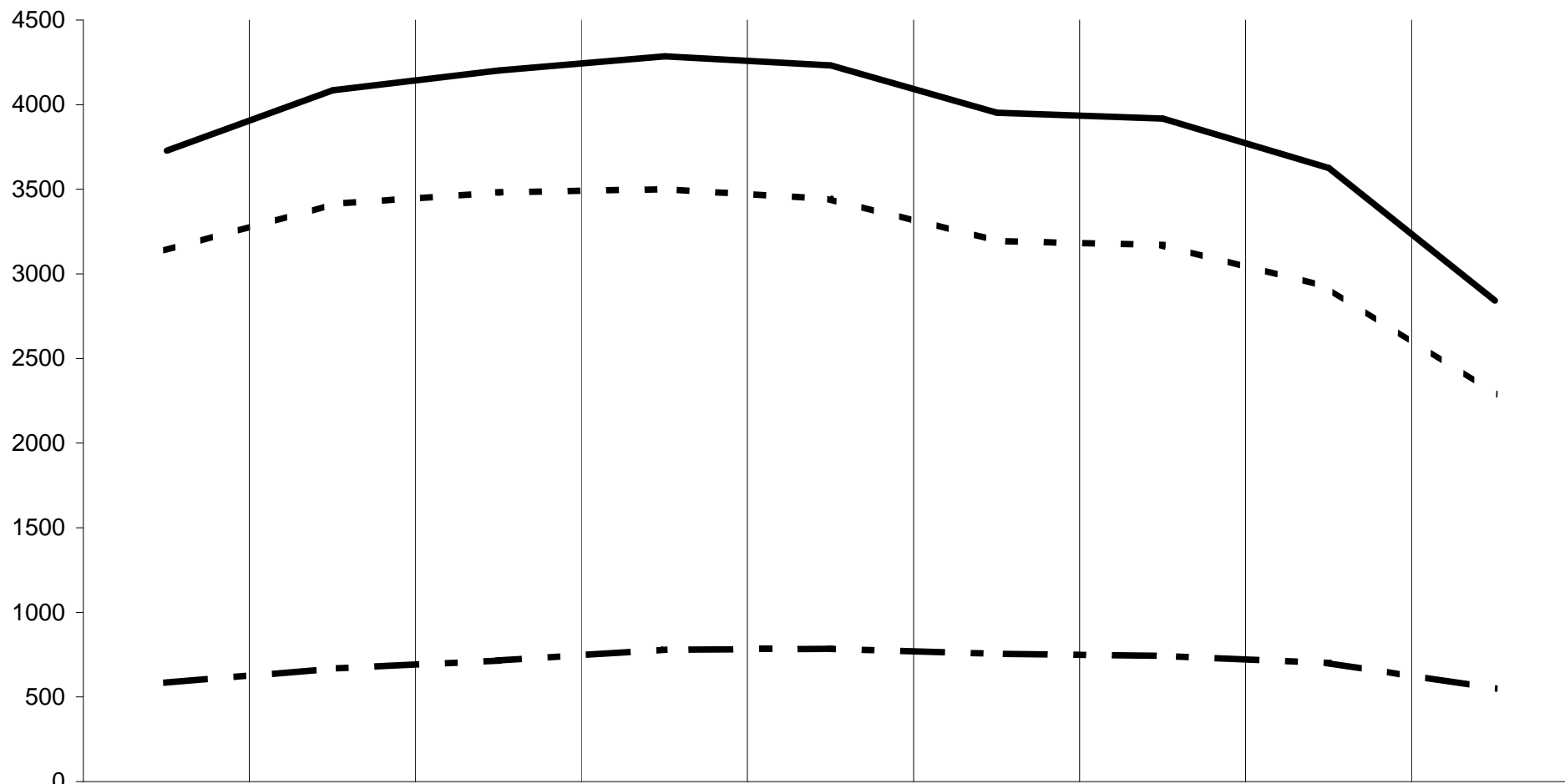


**Universität Innsbruck**  
**Verhältnis weibliche - männliche Studierende an der Theologischen Fakultät**  
 (Belegte Studien)



**Universität Innsbruck**  
**Entwicklung der belegten Studien an der Rechtswissenschaftlichen Fakultät**

21.05.2002

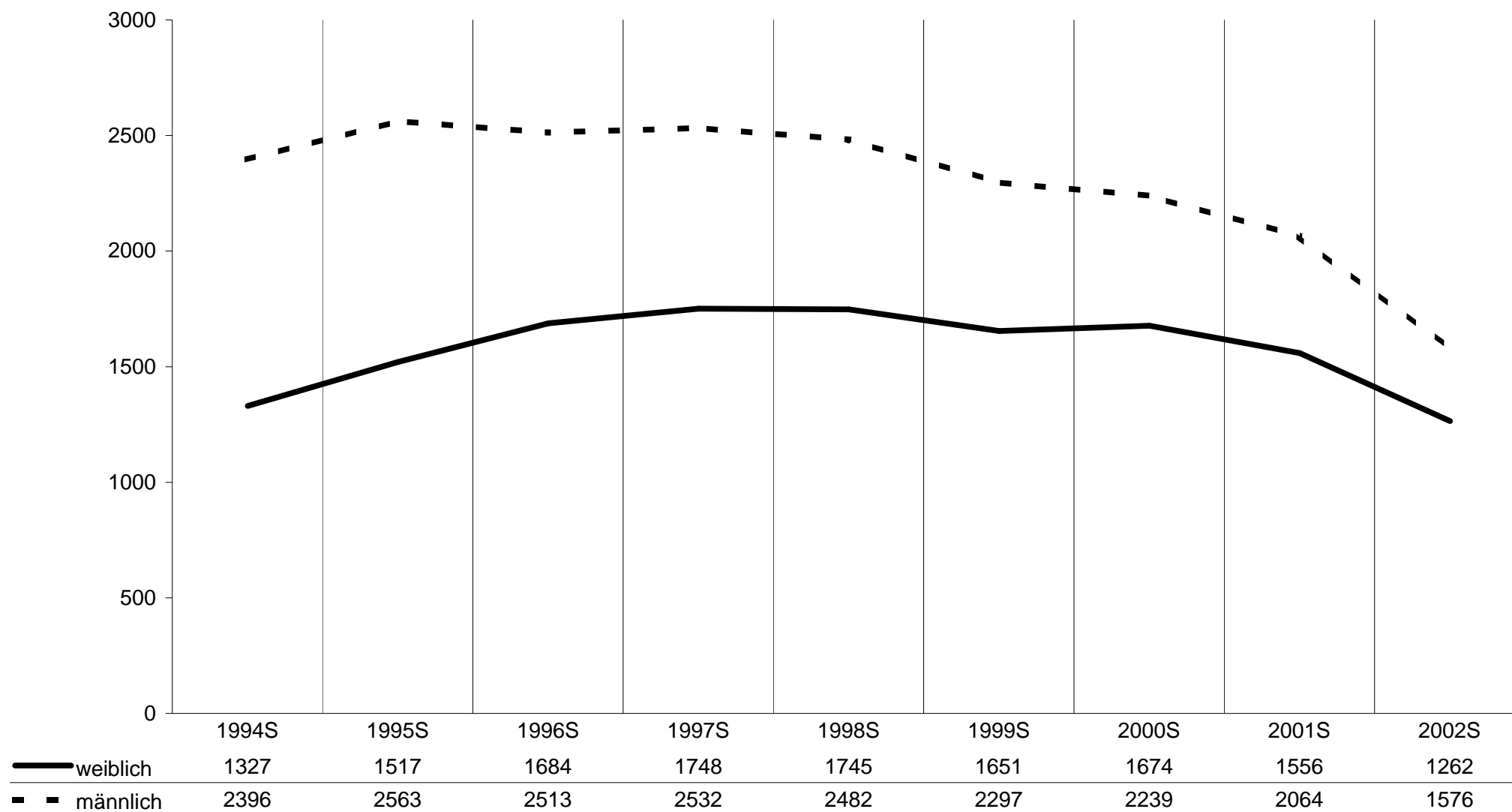


	1994S	1995S	1996S	1997S	1998S	1999S	2000S	2001S	2002S
— Ausländer	584	668	716	780	785	754	743	701	550
- - Inländer	3139	3412	3481	3500	3442	3194	3170	2919	2288
— Gesamt	3723	4080	4197	4280	4227	3948	3913	3620	2838

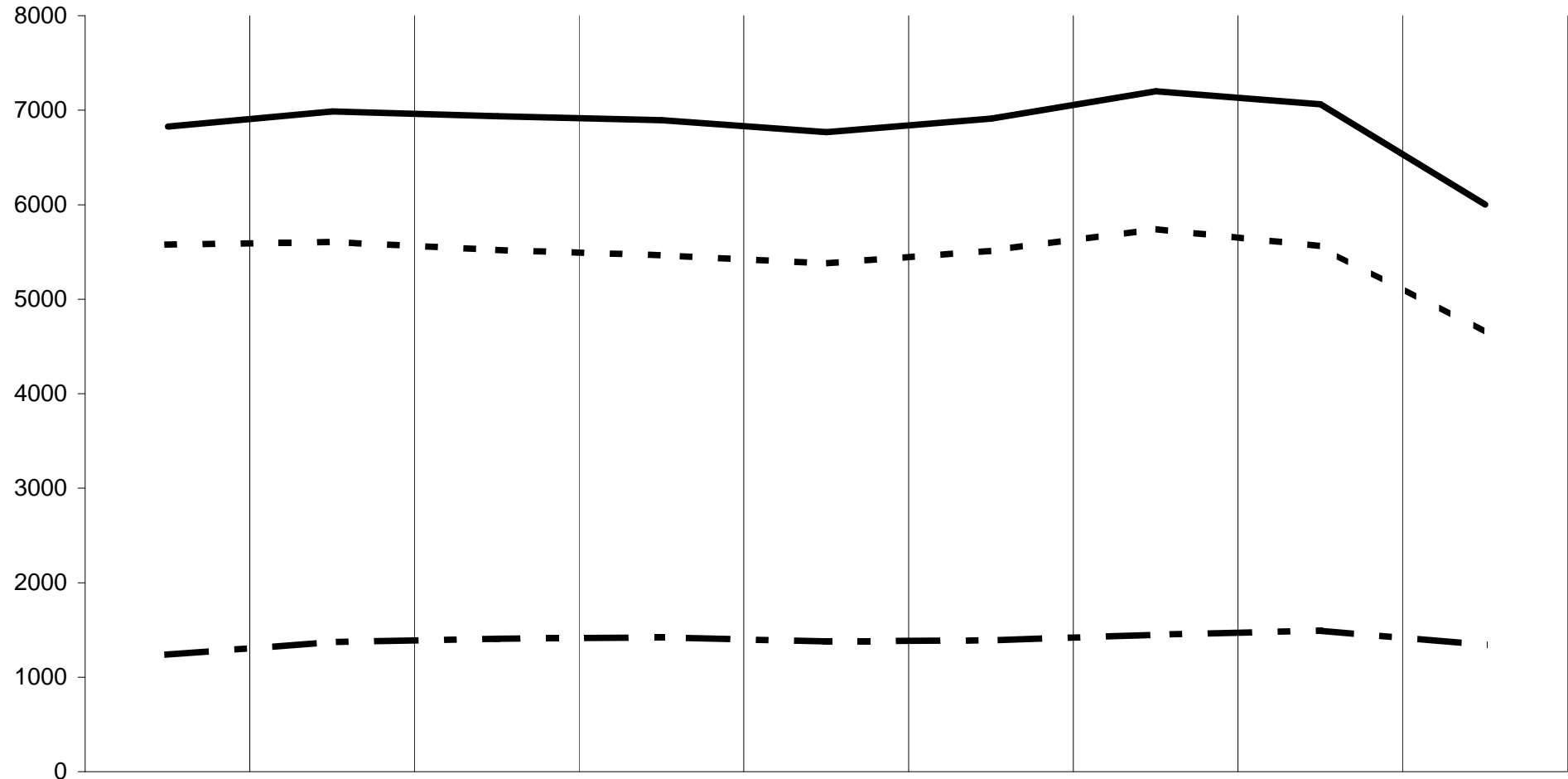
**Universität Innsbruck**  
**Prozentuelle Veränderung bei den belegten Studien der Rechtswissenschaftlichen Fakultät**  
(im Vergleich zum Vorjahr)



**Universität Innsbruck**  
**Verhältnis weibliche - männliche Studierende an der Rechtswissenschaftlichen Fakultät**  
 (Belegte Studien)

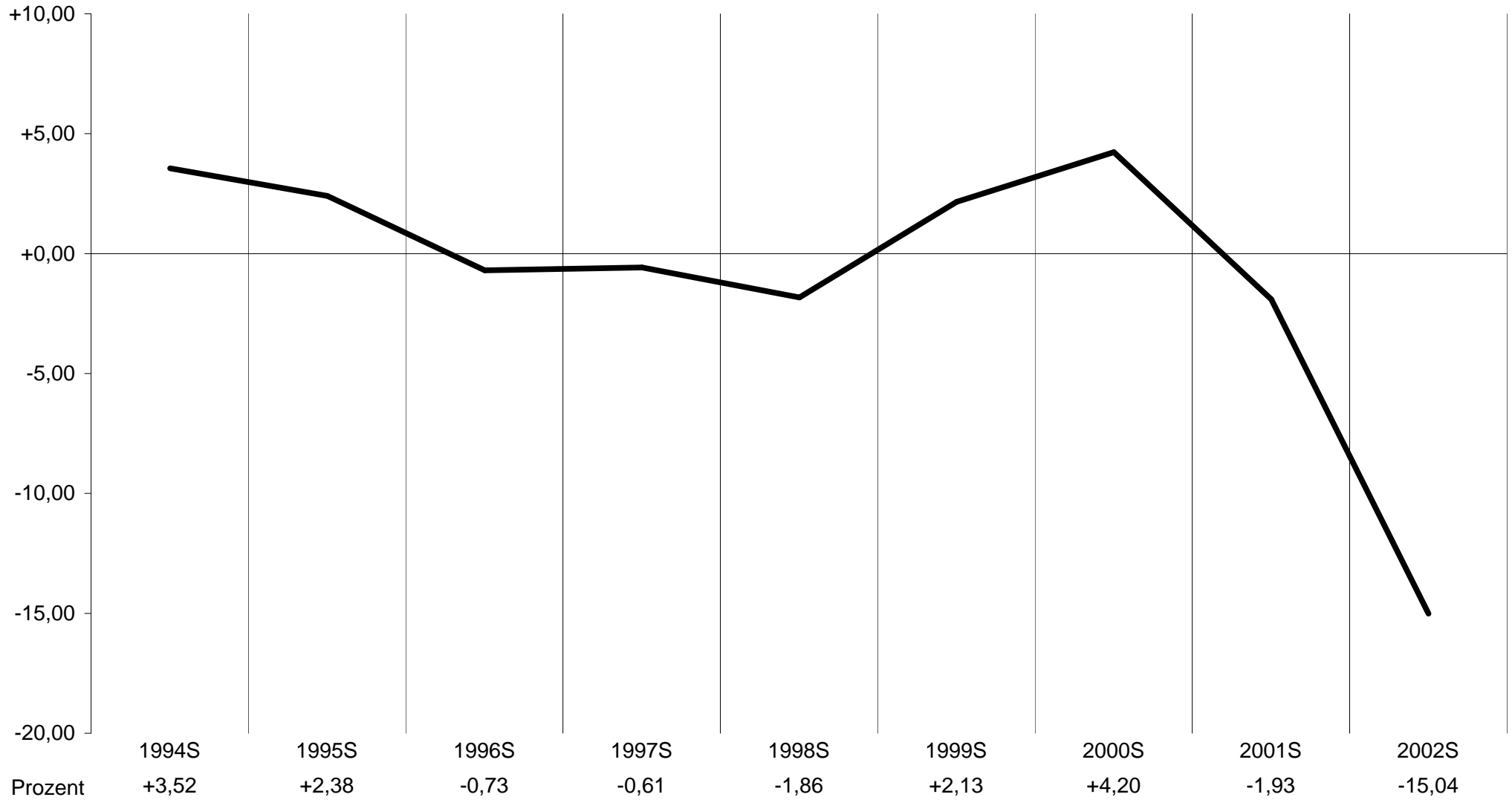


Entwicklung der belegten Studien an der Sozial- und Wirtschaftswissenschaftlichen Fakultät

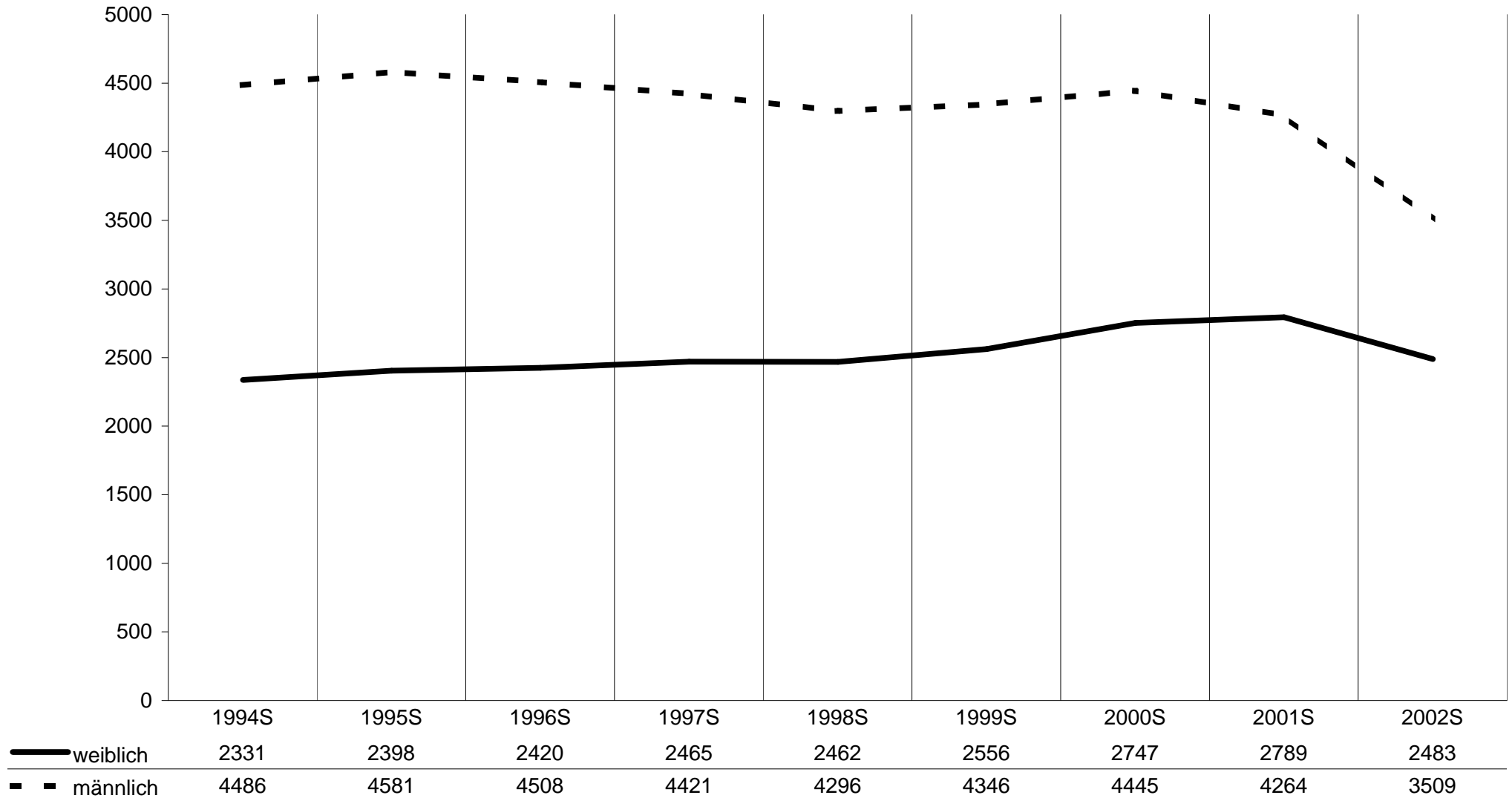


	1994S	1995S	1996S	1997S	1998S	1999S	2000S	2001S	2002S
— Ausländer	1239	1374	1406	1421	1379	1389	1448	1493	1343
- - Inländer	5578	5605	5522	5465	5379	5513	5744	5560	4649
— Gesamt	6817	6979	6928	6886	6758	6902	7192	7053	5992

**Universität Innsbruck**  
**Prozentuelle Veränderung bei den belegten Studien der Sozial- und Wirtschaftswissenschaftlichen Fakultät**  
(im Vergleich zum Vorjahr)



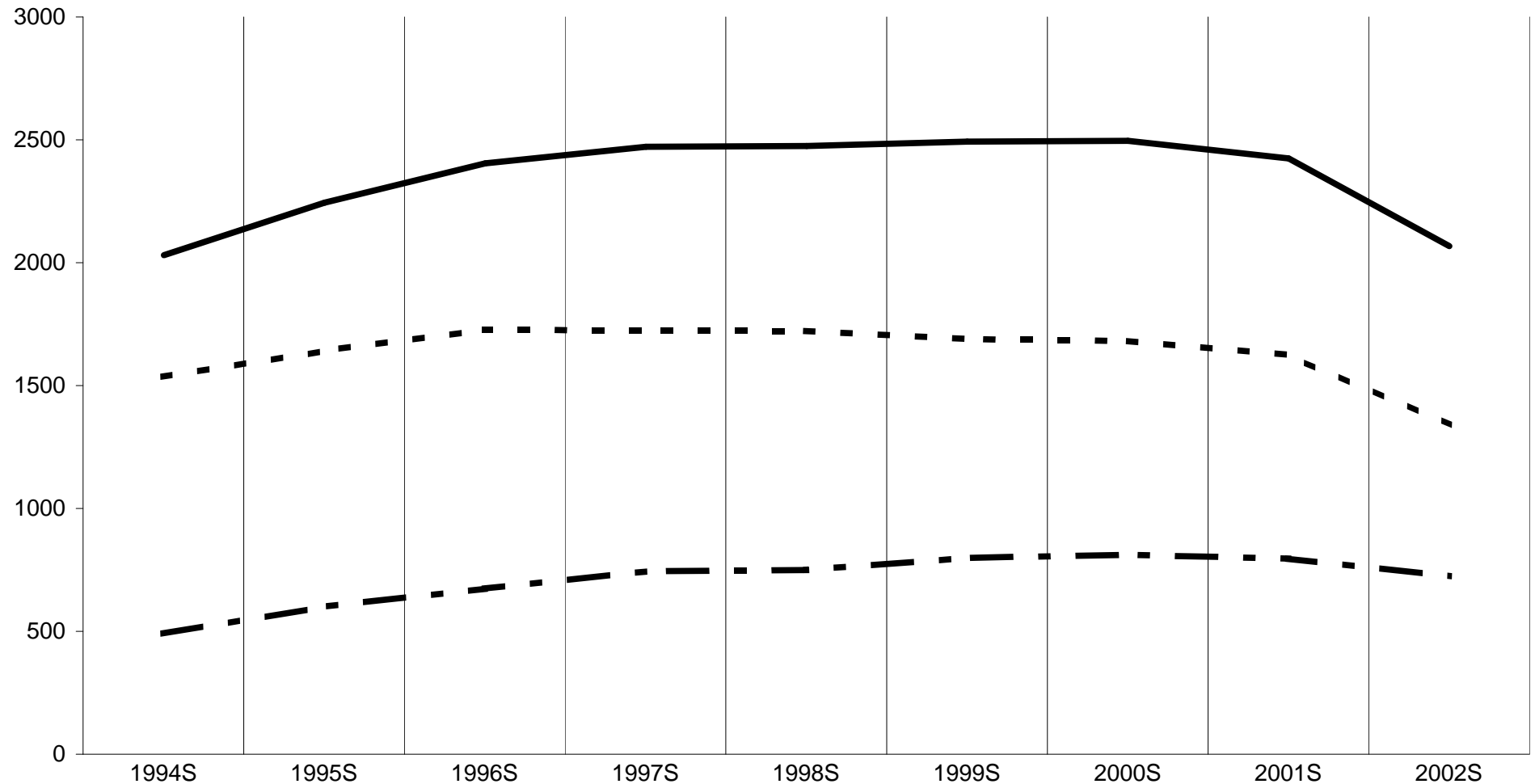
**Universität Innsbruck**  
**Verhältnis weibliche - männliche Studierende an der Sozial- und Wirtschaftswissenschaftlichen Fakultät**  
 (Belegte Studien)





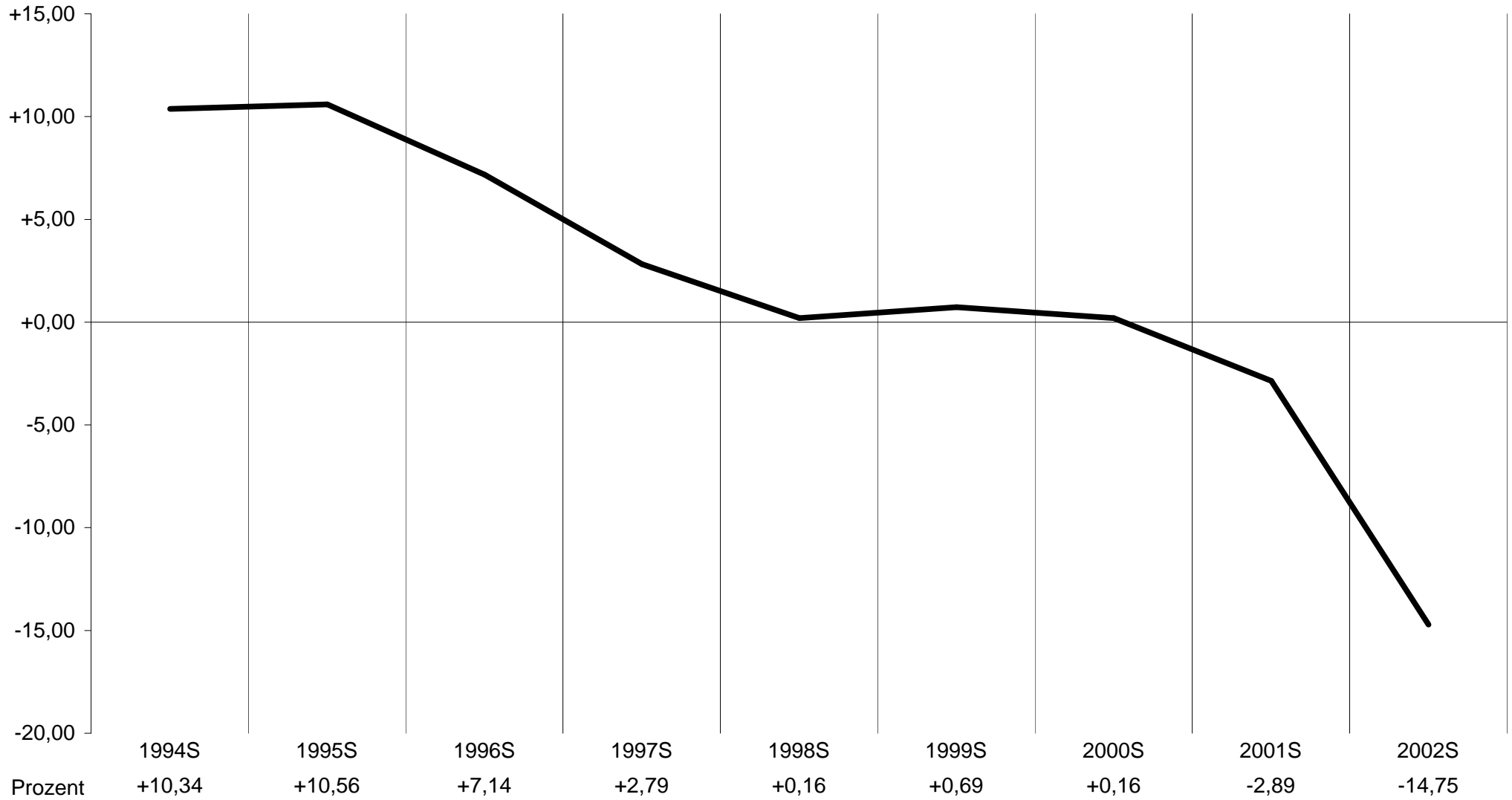
**Universität Innsbruck**  
**Entwicklung der belegten Studien an der Baufakultät**

21.05.2002

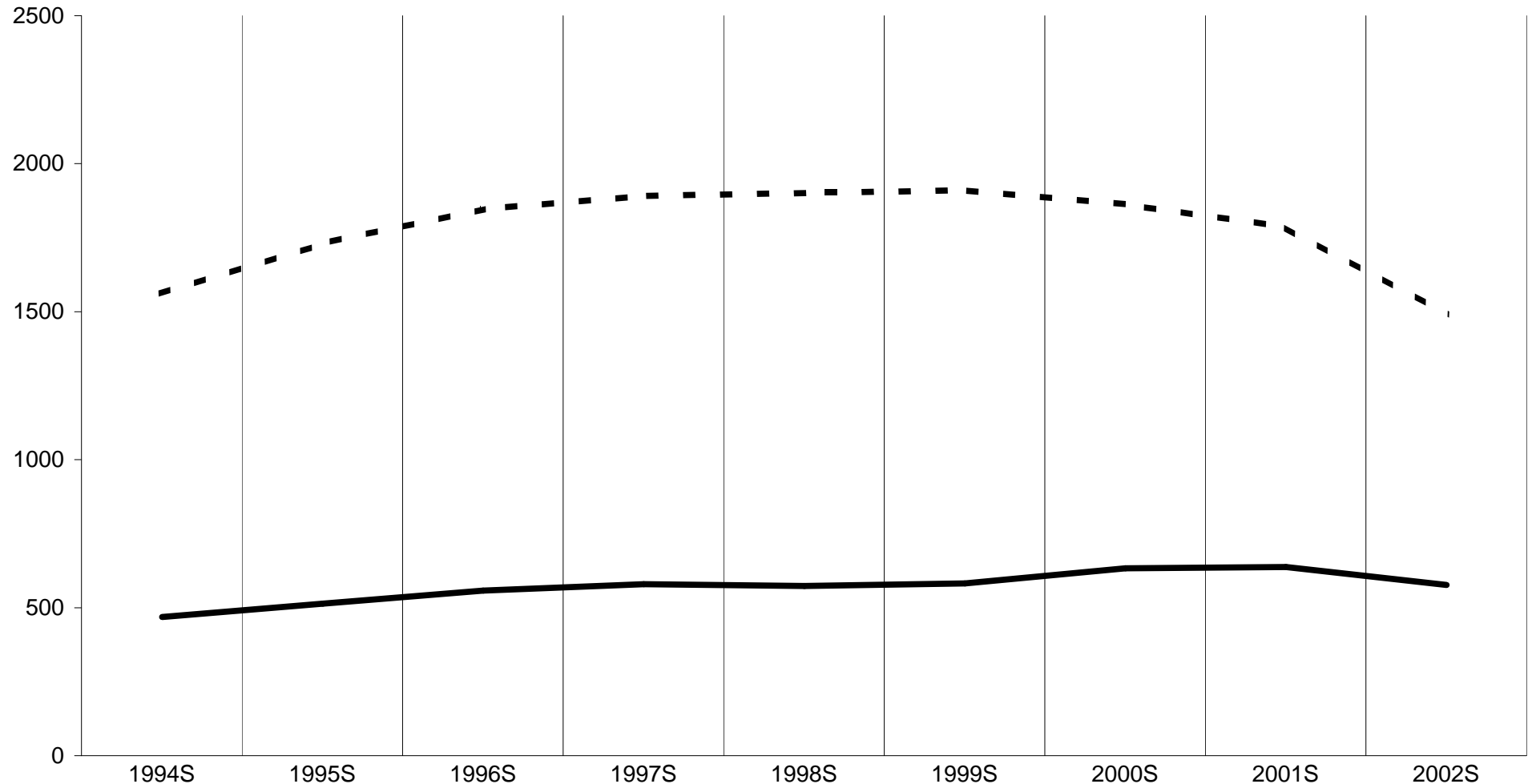


—	Ausländer	491	600	674	744	750	799	812	796	724
- -	Inländer	1536	1641	1727	1724	1722	1690	1681	1625	1340
—	Gesamt	2027	2241	2401	2468	2472	2489	2493	2421	2064

**Universität Innsbruck**  
**Prozentuelle Veränderung bei den belegten Studien der Bau fakultät**  
(im Vergleich zum Vorjahr)



**Universität Innsbruck**  
**Verhältnis weibliche - männliche Studierende an der Baufakultät**  
 (Belegte Studien)



— weiblich  
 - - männlich

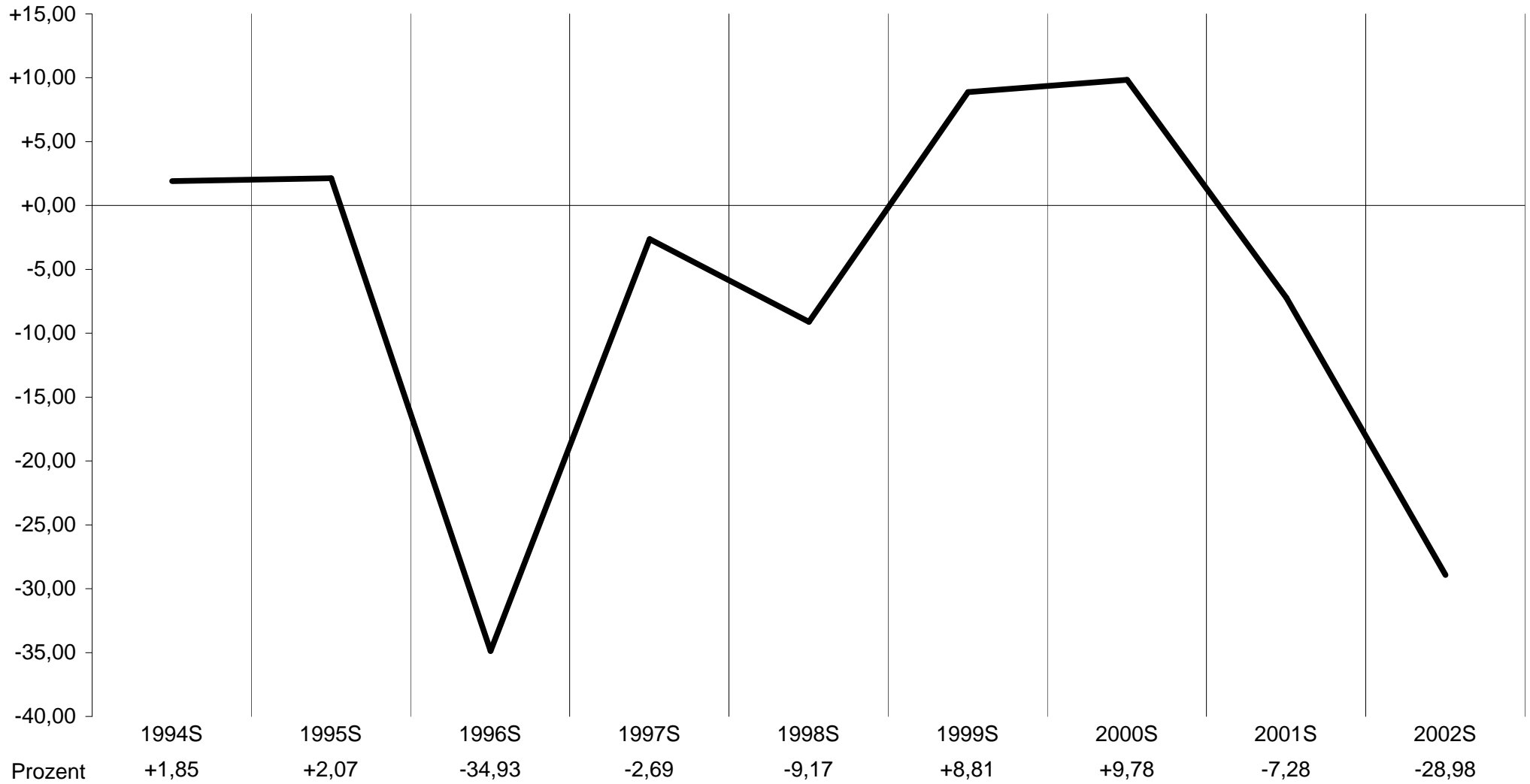
1994S	466	511	555	577	571	579	630	635	574
1561	1730	1846	1891	1901	1910	1863	1786	1490	

**Universität Innsbruck**  
**Entwicklung der belegten Studien, die keiner Fakultät zugeordnet sind**  
 (Universitätslehrgänge, Individuelle Diplomstudien, Außerordentliche Studierende)

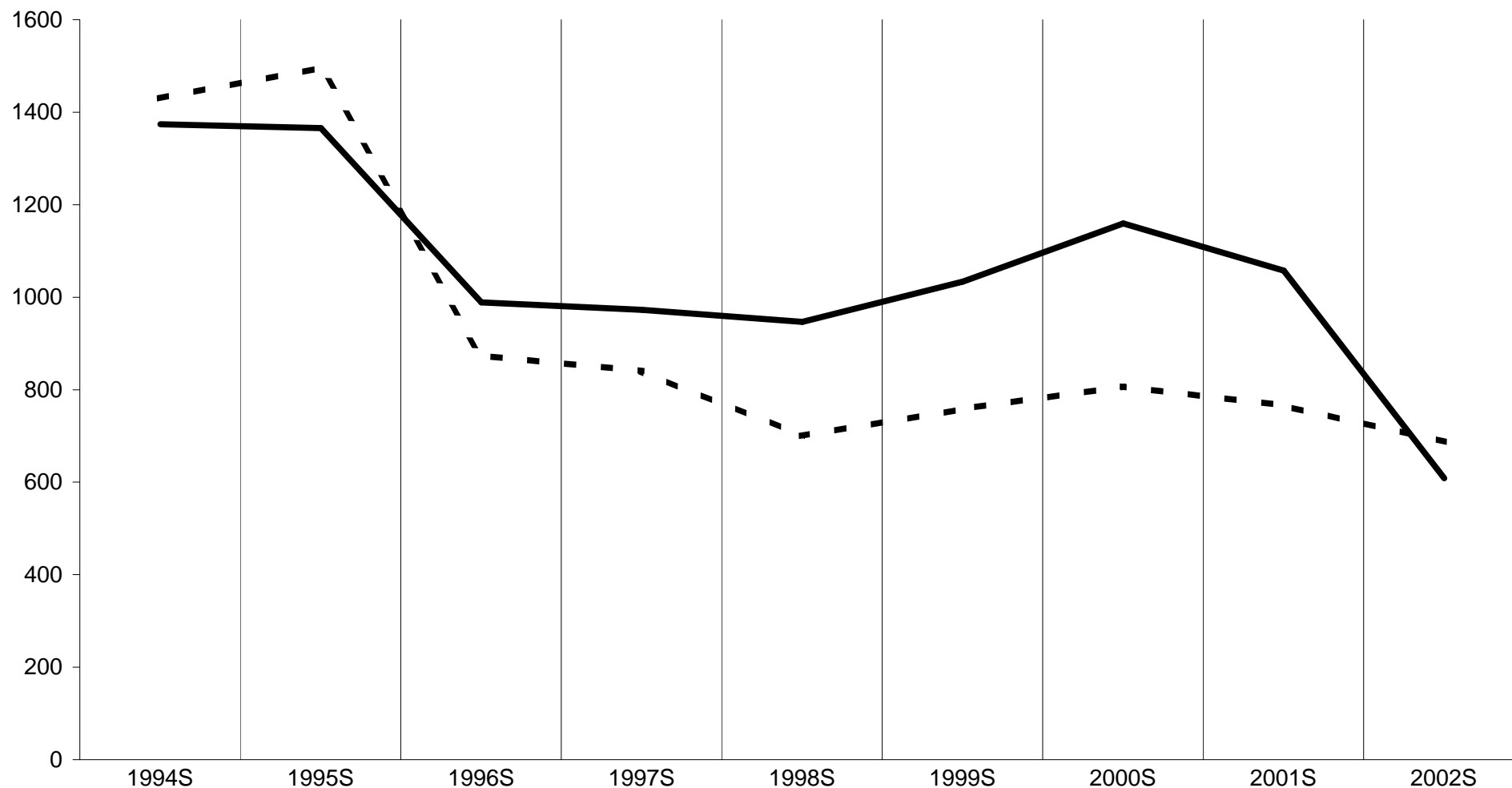


	1994S	1995S	1996S	1997S	1998S	1999S	2000S	2001S	2002S
<b>—</b> Ausländer	541	611	428	425	377	387	416	471	510
<b>- -</b> Inländer	2261	2249	1433	1386	1268	1403	1549	1351	784
<b>—</b> Gesamt	2802	2860	1861	1811	1645	1790	1965	1822	1294

**Universität Innsbruck**  
**Prozentuelle Veränderung bei den belegten Studien die keiner Fakultät zugeordnet sind**  
 (Universitätslehrgänge, Individuelle Diplomstudien, Außerordentliche Studierende)  
 (im Vergleich zum Vorjahr)



**Universität Innsbruck**  
**Verhältnis weibliche - männliche Studierende an einer nicht-zugeordneten Fakultät**  
 (Belegte Studien)



weiblich	1372	1364	987	971	945	1032	1158	1056	607
männlich	1430	1496	874	840	700	758	807	766	687