

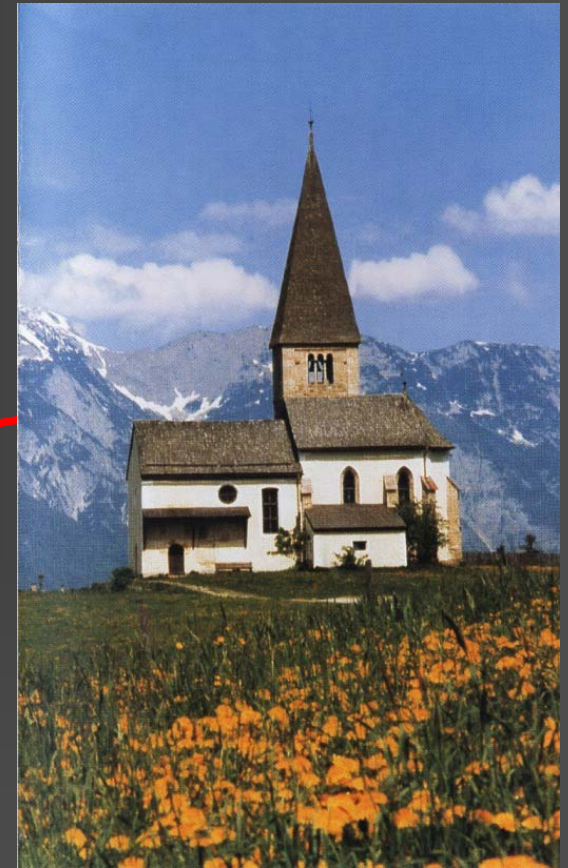


„Buchbergkirche“ Bischofshofen

SE
Photogrammetrische
Baufnahmen

Rudolf Jörke, 9816652

Lage des Objekts



Bilder d. vorhandenen Objekts



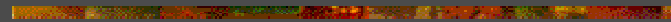
Bilder d. vorhandenen Objekts



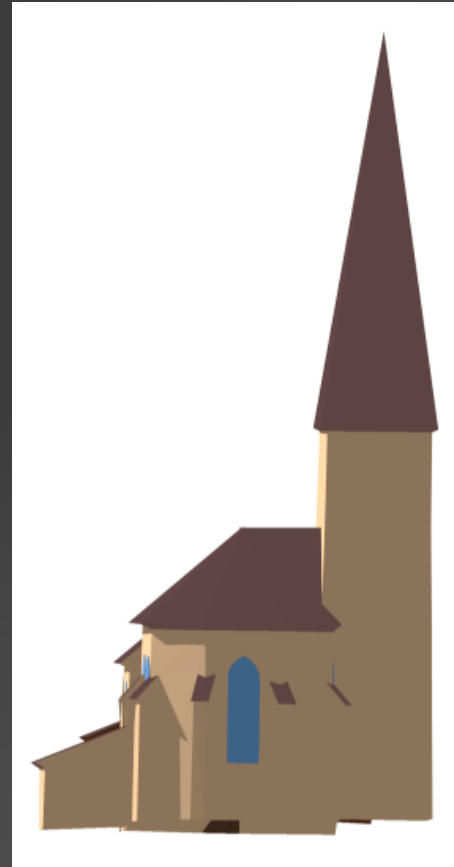
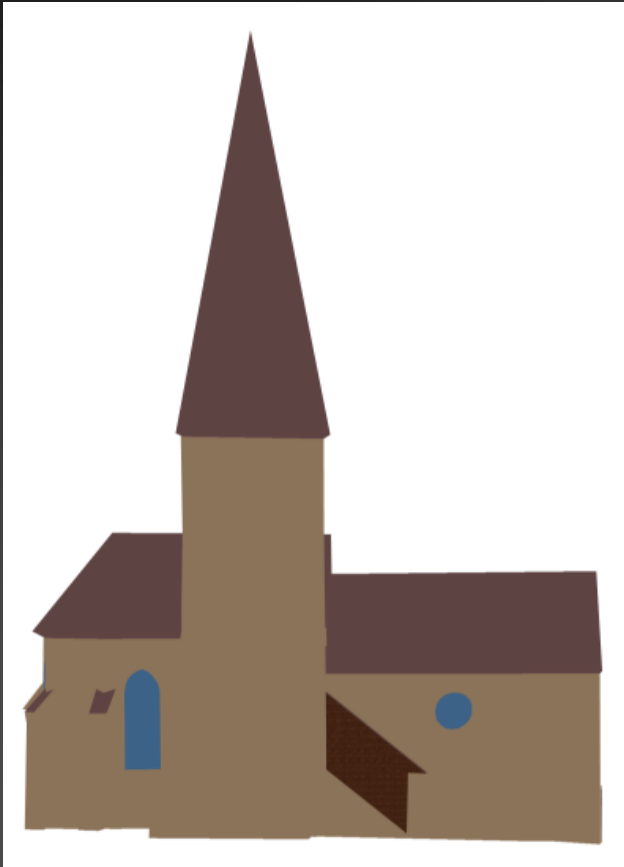
Bilder d. vorhandenen Objekts



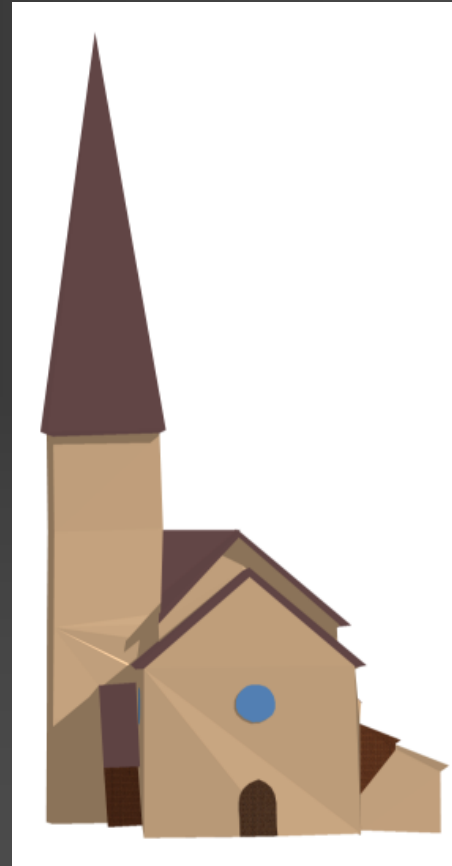
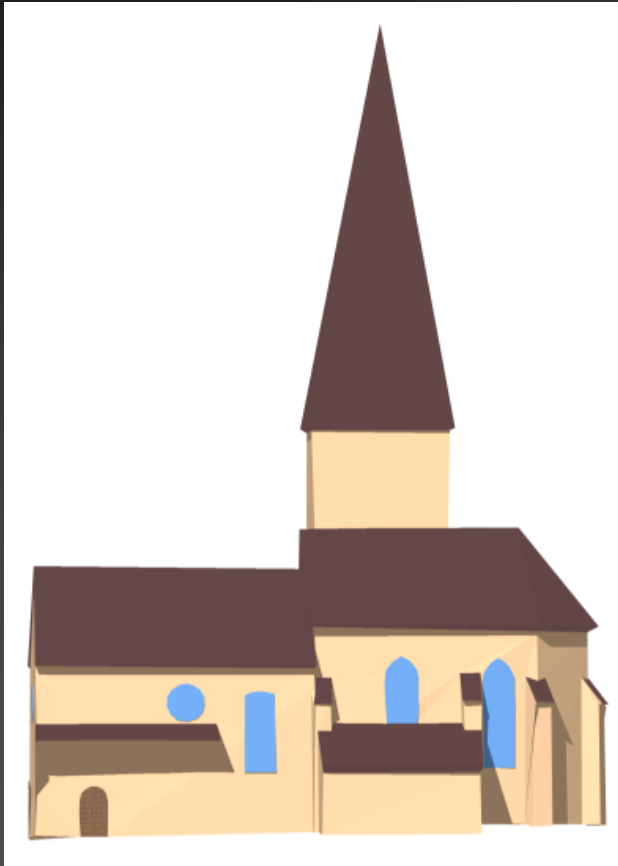
Grundriß



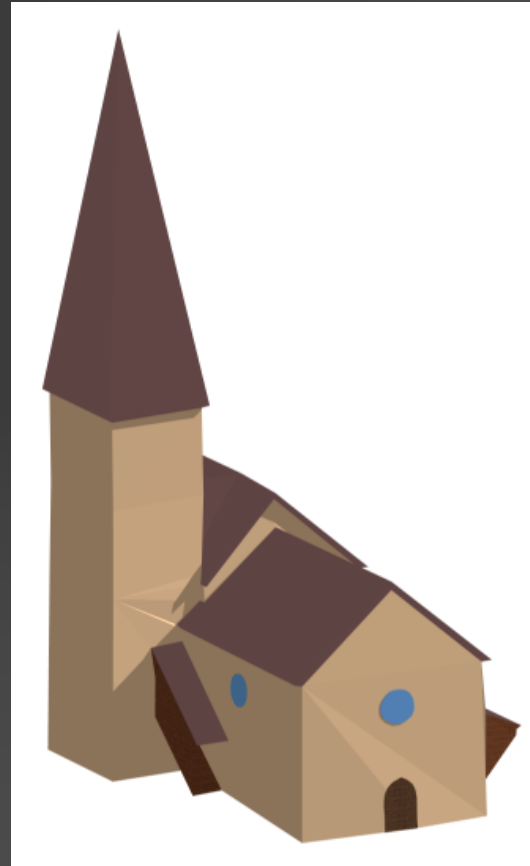
Ansichten Nord und Ost



Ansichten Süd und West



Axonometrien



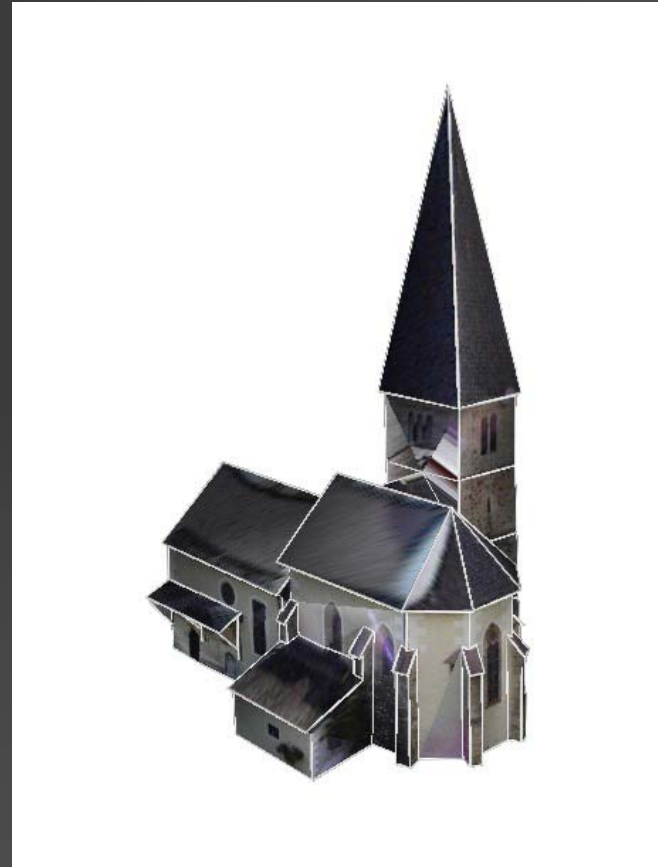
Axonometrien



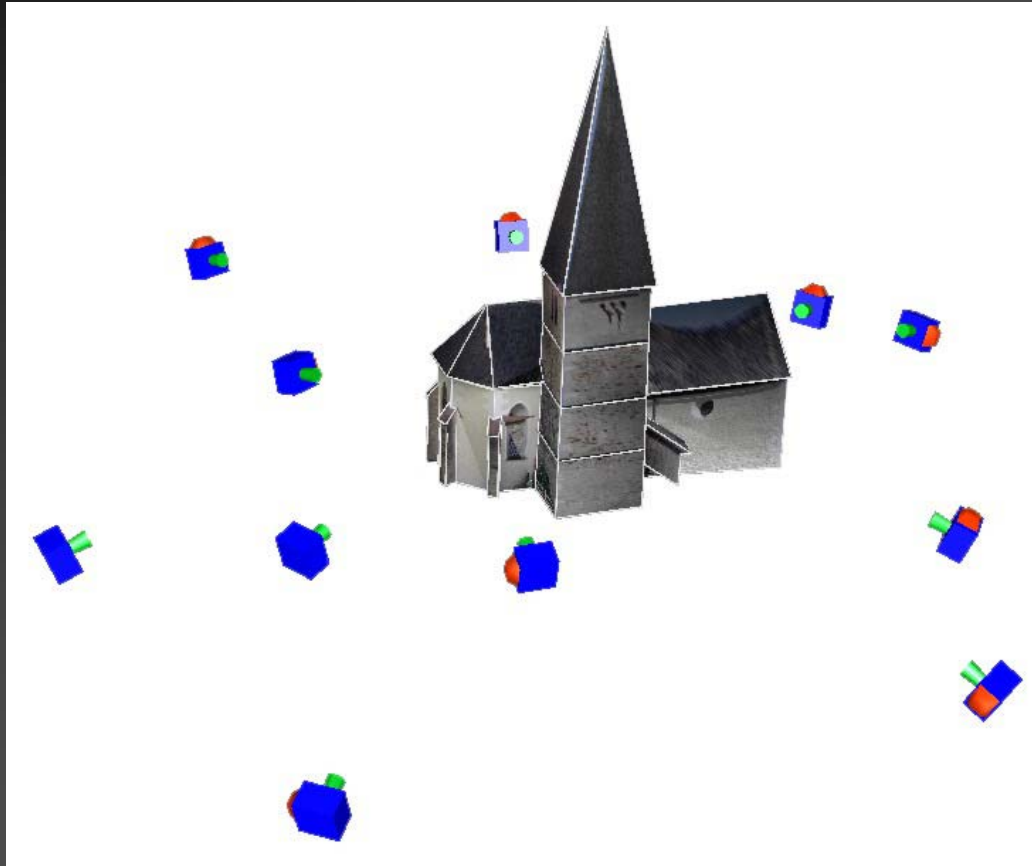
Ergebnis mit „Photo-Modeler“



Ergebnis mit „Photo-Modeler“



Kamera-Positionen



Probleme bei der Auswertung

- Anfangs falsche Ergebnisse aufgrund nahezu identischer Kamerapositionen
⇒ habe daraufhin einige Bilder wieder entfernt
 - Kurven (⇒ Fenster) mußten in der Ebene gezeichnet werden, aus unbekanntem Gründen lieferten Raumkurven extrem falsche Ergebnisse
 - Das fertige Modell konnte im AutoCAD nicht mit Phototextur gerendert werden, diese Bilder stammen direkt vom Photo-Modeler, die Auflösung ist aber sehr niedrig
-