

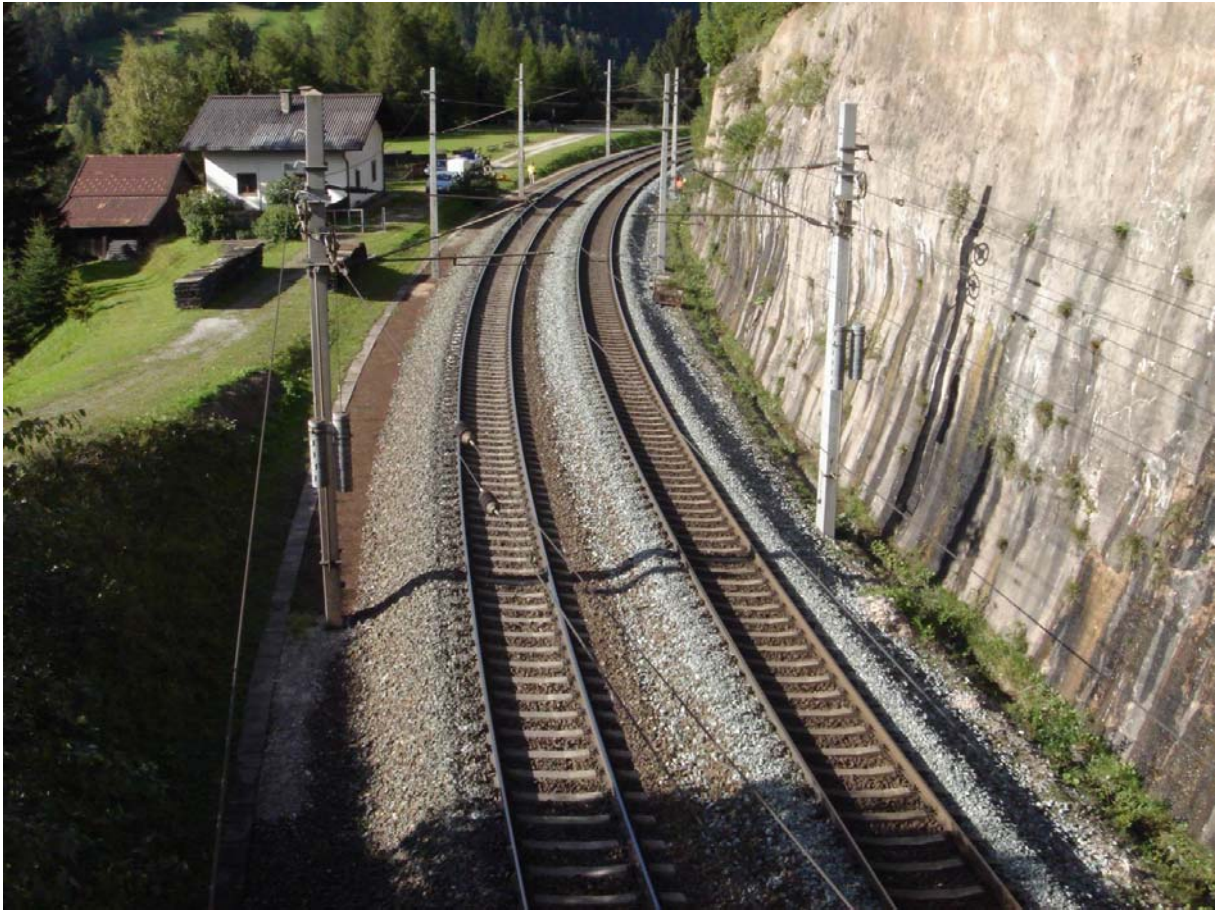
QL-Gleis

Hochrangige Eisenbahnstrecken werden üblicherweise mit durchgehend geschweißten Schienen und einem schweren Oberbau ausgerüstet. Eisenbahnstrecken im Gebirge (Arlberg, Semmering, Brenner u.v.a.) besitzen trassierungsbedingt enge Bogenradien. Diese Gleisbögen müssen auf Grund der auftretenden Belastungen ab einem bestimmten Radius mit einem Stoßlückengleis ausgerüstet sein. Stoßlückengleise sind in Hinsicht auf Fahrkomfort und Erhaltungsaufwand bedeutend ungünstiger als durchgehend geschweißte Gleise.



Messbogen Windautal – Stoßlückengleis

Ziel des angeführten Forschungsprojektes ist die Feststellung des Verhaltens von engen Gleisbögen auf Gebirgsstrecken unter Temperatureinwirkung und Betriebsbelastung über einen Zeitraum von mehr als einem Jahr. Dazu wurden in gemeinsam ausgewählten langen engen Bögen Messstellen eingerichtet, die die Querbewegungen des Gleisrostes, die Schientemperatur und die herrschende Lufttemperatur messen.



Messbogen Gries – LV Gleis