

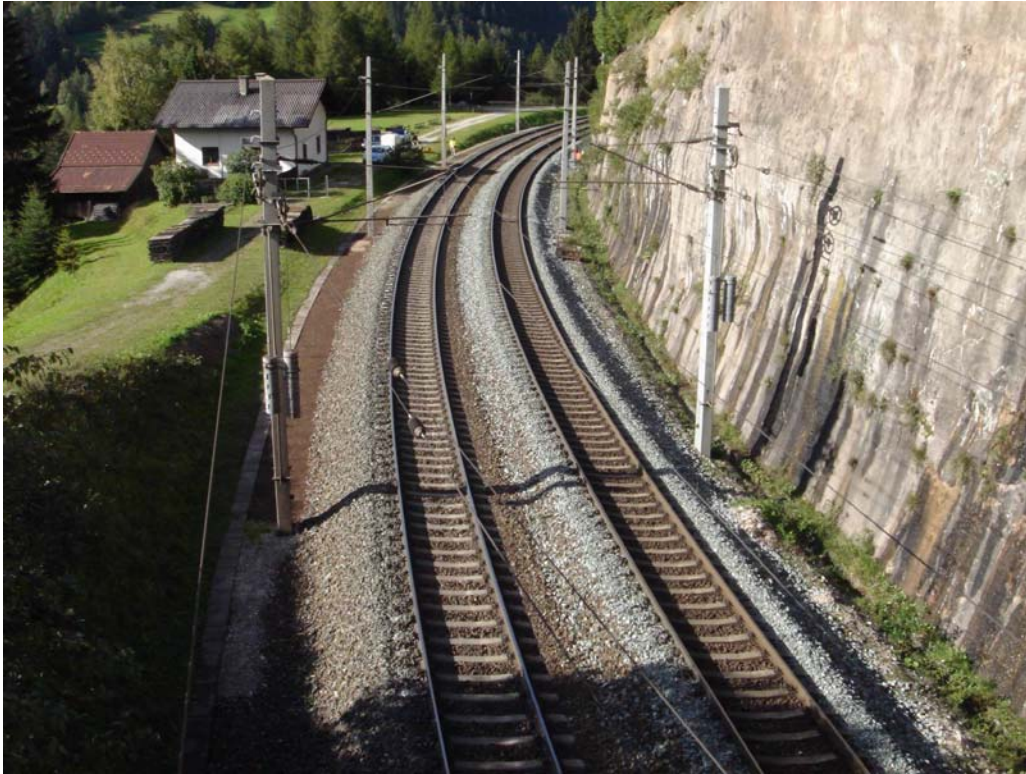
***Forschungsprojekt QL-Gleis
Elastisches Verhalten des Gleisrostes im Schotterbett in Richtung
waagrecht-quer in engen Bögen***

Aufgabenstellung

Zweck der Bestimmung des oben angeführten Verhaltens ist neben der Beurteilung der Sicherheit gegen Gleisverwerfung auch eine Abschätzung über eine Durchführbarkeit von durchgehenden Schweißungen von Schienen in engen Bögen.

Das elastische Verhalten des Gleisrostes in Richtung waagrecht - quer wird durch Messungen der Bewegung des Gleisrostes untersucht. Dazu wurden in den ausgewählten Bögen, zum einen Teil mit Stoßlückengleis (Westbahnstrecke zwischen Westendorf und Hopfgarten, Tirol) und zum anderen Teil mit durchgehend geschweißtem Gleis (Bogen Konzertkurve Innsbruck, Bogen Rauchmühle Innsbruck, Brennerstrecke im Bereich von Gries am Brenner), mehrere Messpunkte eingerichtet.

Insgesamt wurden 4 Messbögen eingerichtet, wobei in 2 Bögen an ausgewählten Tagen zusätzlich auch Spannungen in Schienenfußmitte an der Innen- und der Außenschiene ermittelt wurden. Zusätzlich wurde auch die Veränderung von Stoßlücken im Tagesverlauf untersucht. Die Bearbeitung des Projektes wurde nicht wie geplant im Zuge einer Dissertation durchgeführt, sondern vom Institut für Infrastruktur, Arbeitsbereich für Eisenbahnwesen und Öffentlichen Verkehr der Universität Innsbruck bearbeitet.



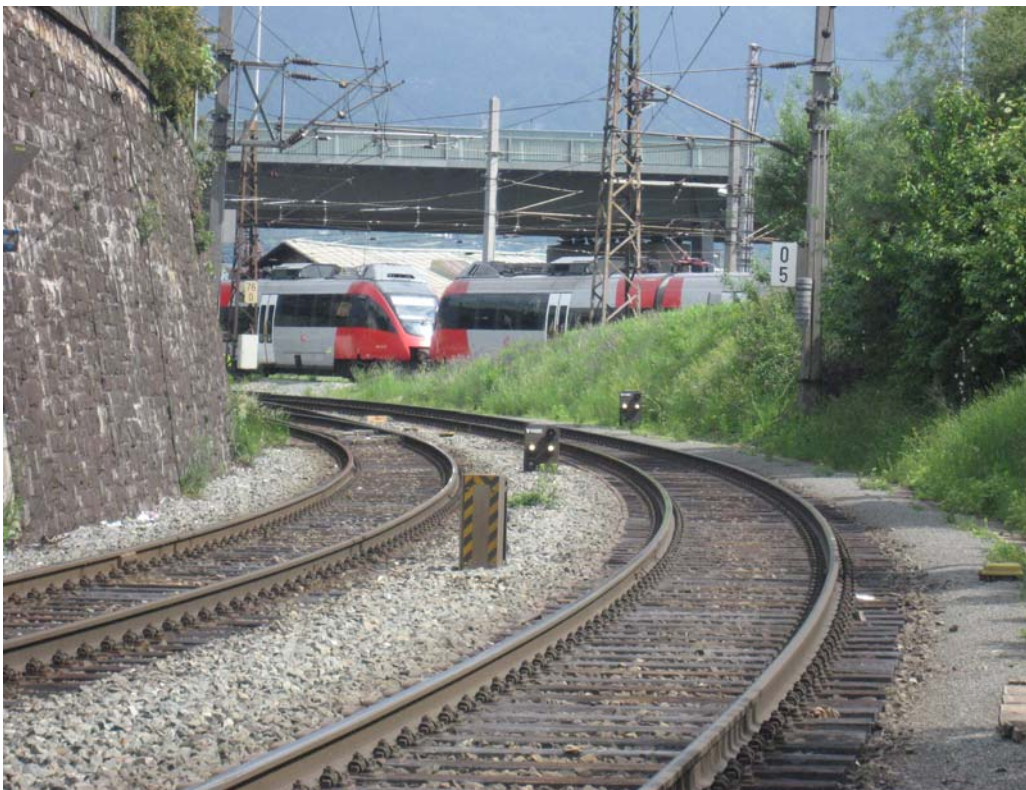
Messbogen St.Jodok



Messbogen Brixental



Messbogen Rauchmühle



Messbogen Konzertbogen