

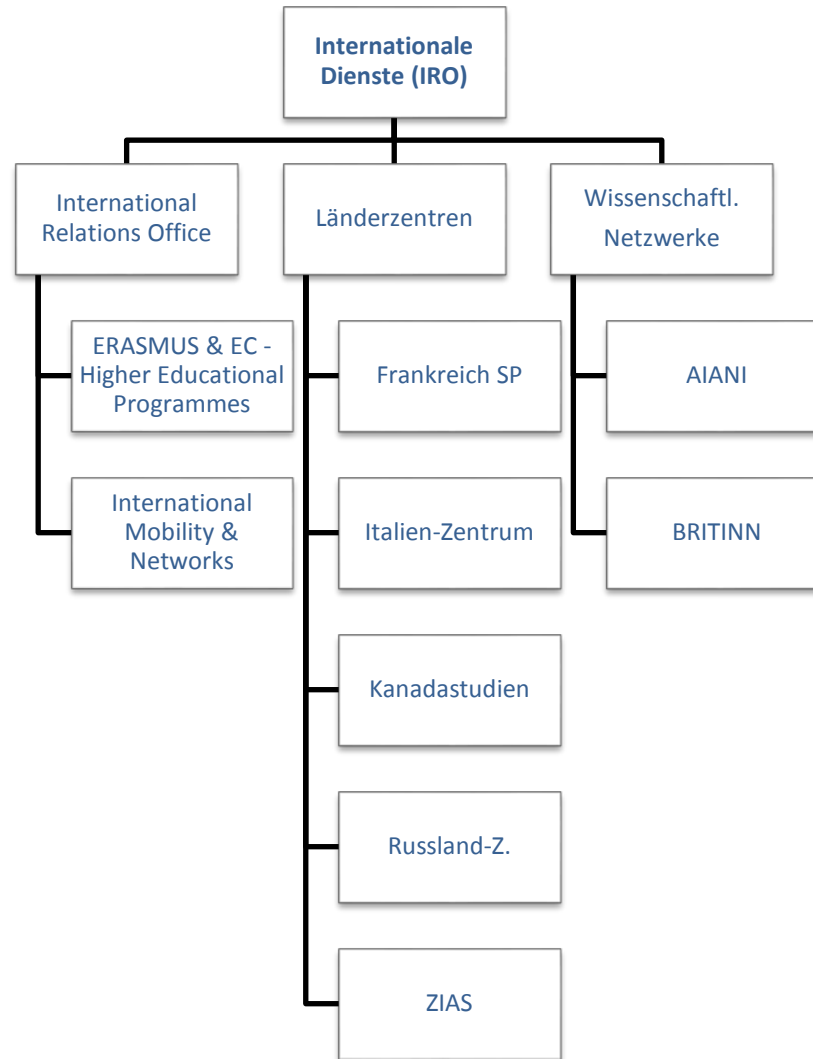
universität innsbruck



What else? Weitere Unterstützungsmöglichkeiten

Dr. Katharina Steinmüller

Gegründet im Jahr 1669, ist die Universität Innsbruck heute mit mehr als 28.000 Studierenden und über 4.500 Mitarbeitenden die größte und wichtigste Forschungs- und Bildungseinrichtung in Westösterreich. **Alle weiteren Informationen finden Sie im Internet unter: www.uibk.ac.at.**



Ansprechpersonen
im IRO:
Mag. Sandra Scherl
DW 32403
Mag. Francesca
Bagaggia DW 38301

Karriere +

Inhalt:

- Potenzialanalyse - Analyse persönlicher und fachlicher Stärken
- Entwicklung von beruflichen Perspektiven und Zielen
- Arbeitsrechtliches Know-how
- Forschungsförderung
- Gründung
- ExpertInnenaustausch mit WissenschaftlerInnen und AkademikerInnen in der Wirtschaft
- Arbeitsmarktanalyse
- Selbstpräsentation

Methoden:

- Workshops
- Vorträge
- Peergruppenarbeit
- ExpertInnenrunden

Dauer:

- 1 Semester, Angebot für DoktorandInnen im SS 2018

Weitere Informationen: Mag. Isabella Göschl DW 9095, Personalentwicklung



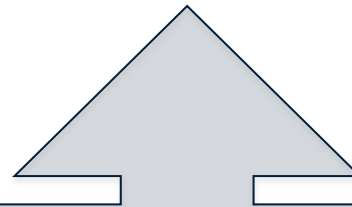
Mentoring-Programm für junge Wissenschaftlerinnen der Universität Innsbruck

Ziel des Programmes ist es, das Bewusstsein für die Notwendigkeiten einer **gezielten Karriereentwicklung** zu schärfen, Hürden und Probleme sichtbar zu machen und somit auf lange Sicht die Voraussetzungen für eine erfolgreiche Bewerbung in der Wissenschaft zu schaffen. Die Teilnahme an diesem Programm soll zu einem aktiven, zielbewussten Umgang mit dem Thema „meine Karriere in der Wissenschaft“ führen, hat als solches aber keinen unmittelbaren Einfluss auf die dienstrechtliche Stellung an der Universität Innsbruck.

<https://www.uibk.ac.at/rektorenteam/forschung/mentoring.html.de>



Transferstelle Wissenschaft-Wirtschaft-Gesellschaft



Transidee

Stabsstelle für
Wirtschaftskooperationen
und Beteiligungen

Stabsstelle für Alumni,
Careerservice und
Fundraising

Transferzentrum Universität
Innsbruck GmbH

Aktives Bindeglied der
Wissenschaft zur Wirtschaft

Drehscheibe zwischen
Universität, Wirtschaft,
AbsolventInnen, Studierenden
und Gesellschaft



Mission der Transferstelle

Durch verstärkte Zusammenarbeit mit Akteuren aus **Wirtschaft und Gesellschaft** soll die Bedeutung der Universität Innsbruck als Impulsgeberin für die Region, als Partnerin für die Wirtschaft und als Wissenspool für die Gesellschaft weiter ausgebaut werden.



Transferstelle – Gründungen/Beteiligungen/Uni-Holding

Stimulierung/Beratung und Begleitung von potentiellen GründerInnen von der Idee bis zur Firmengründung sowie Unterstützung von Spin-offs der Universität (wenn Uni-Holding oder Uni Gesellschafter ist)

Unsere Aufgaben

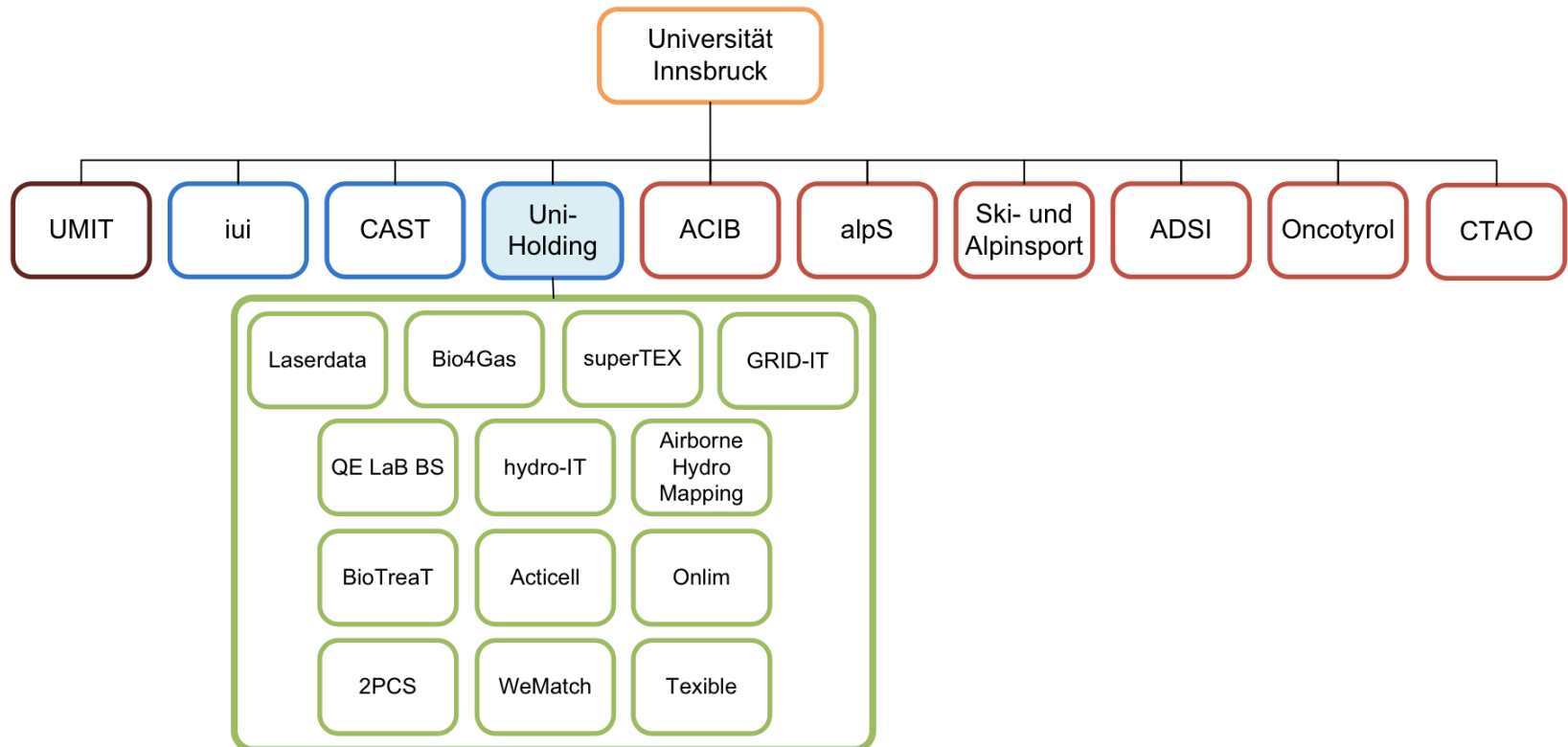
- Betreuung der bestehenden strategischen und kommerziellen Beteiligungen der Universität
- Beratung und Begleitung von GründerInnen
- Betreuung der Universitätsbeteiligungs-GmbH
- Mitarbeit beim Aufbau eines Entrepreneurship-Centers

AnsprechpartnerInnen:

Mag. Alexandra Hamm: DW 32212

Mag Annelie Gerstmayr: DW 32206

Aktuelles Beteiligungsportfolio





Career-Service

So wie sich in der österreichischen Universitätslandschaft vieles verändert hat, hat sich auch die Career Center Landschaft rasant zum Positiven entwickelt. An der Universität Innsbruck wurde z.B. mit Jänner 2016 die Transferstelle Wissenschaft Wirtschaft Gesellschaft mit einem eigenen Bereich für das Career-Service gegründet.

ZIEL DER CAREER-SERVICES

Studierende und AbsolventInnen beim **Einstieg ins Berufsleben sowie der Gestaltung ihrer Berufslaufbahn und Karriere - tatkräftig zu informieren, zu unterstützen, zu fördern und zu begleiten.** Das Career-Service agiert hier als Schnittstelle zwischen Universität und Berufswelt und stellt ArbeitgeberInnen sowie Studierenden und AbsolventInnen eine Plattform mit einem breiten Angebot zur Verfügung.



Transferstelle – Karriereservices





Die Schnittstelle AbsolventInnen- Wirtschaft wird laufend ausgebaut und Services für Studierende und Unternehmen werden angeboten.

Für Studierende:

- Persönliches Career Service
 - Bewerbungsworkshops
 - Bewerbungstage – individuelle Gestaltung der Bewerbungsunterlagen
- Virtuelles Career Service
 - Career Service Portal

AnsprechpartnerInnen: Mag. Annemarie Larl-Wolf: DW 32207

So funktioniert's für BewerberInnen

-  Interessante Stellen, Praktika oder Abschlussarbeiten finden
-  Unternehmen finden
-  Bewerbungsunterlagen erstellen
-  Bewerbung abschicken

Students First Choice

Welche Vorstellungen haben Sie von Ihrer beruflichen Zukunft? Und wer sind eigentlich die TOP-Arbeitgeber unter österreichischen Studierenden?



Nehmen Sie sich bitte einige Minuten Zeit. Unter Ihrer Mitwirkung erheben die Career Services Austria, das Netzwerk der Career Center österreichischer Universitäten, die Arbeitgeberattraktivität unter Studierenden.

[Hier geht es zur Umfrage](#)

Stellenangebote - Jetzt finden

 Suchen

Erweiterte Suche ▾

Schränken Sie hier die Suchergebnisse für "Jobs" ein

- Berufsfeld ▾
- Berufspraxis ▾
- Beschäftigungsart ▾
- Branche ▾
- Dienstort ▾
- Zeitliche Eingrenzung ▾

Jobs

06.07.16
C#-.NET-Entwickler (m/w)
Ferchau Engineering Austria GmbH

06.07.16
Product Cost Analyst (m/f)
GE Jenbacher GmbH & Co OG

06.07.16
Werkstudent (m/w) PR
LoeschHundLiepold Kommunikation GmbH

06.07.16
Praktikum PR
LoeschHundLiepold Kommunikation GmbH

06.07.16
Praktikantin
LoeschHundLiepold Kommunikation GmbH

Zurück

Weiter

Talente nützen: Chancengleichheit

 **FEMtech Praktika für Studentinnen**

Du kennst ein **naturwissenschaftlich oder technisch ausgerichtetes Unternehmen**, wo du gerne ein Praktikum machen möchtest?



Dann setz dich mit dem Unternehmen deiner Wahl in Verbindung, damit es seinen Antrag **für deine Praktikumsstelle** bei der FFG einreichen kann.

Gefördert werden Praktika in Unternehmen und außeruniversitären Forschungseinrichtungen in Österreich für **Studentinnen** naturwissenschaftlicher/technischer Studienrichtungen. Die Ausschreibung läuft voraussichtlich noch bis September 2016.



Career-Service der Uni Innsbruck

<https://community2.uibk.ac.at/web/career-service/bewerberinnenportal/personliches-career-service>

Persönliches Career-Service

In zwei Kursen zum Ziel

Erfahren Sie von unseren ExpertInnen in den neuen Bewerbungsworkshops alles zum Thema Bewerbungsprozess und wie man einen passenden Job findet.

Im Workshop „**Bewerbsttraining**“ erarbeiten Sie gemeinsam Strategien zur

- 🔍 erfolgreichen Vorbereitung Ihrer Bewerbung
- 🏢 Kontaktaufnahme mit Unternehmen und
- 📄 zielgerichteten Erstellung von Bewerbungsunterlagen.

Im Workshop „**Vorstellungsgespräch**“ lernen Sie alles

- von Gesprächsführung in klassischen Vorstellungsgesprächen
- bis zum Erstkontakt mit Unternehmen auf Berufsmessen.

Interessiert? Dann melden Sie sich jetzt an

Die jeweiligen Termine finden Sie bitte unter dem angegebenen AnmeldeLink.

Weitere Informationen zu den beiden Workshops finden Sie hier

Persönliches Career-Service

Be different. Be your own brand.

Klare Bewerbungsunterlagen als Basis für professionelles Selbstmarketing.

📄 Screening von Deckblatt, Motivationsschreiben und Lebenslauf.

Das Career-Service-Team der Universität Innsbruck bietet in Zusammenarbeit mit Susanne Huber-Schwarz, Direktmarketing-Expertin und Texterin, Beratungsstunden in Sachen Bewerbungsunterlagen an. Buchen Sie ein Beratungsgespräch und profitieren Sie von aktuellem Wissen, Tipps und Verbesserungsvorschlägen!

Mit professionellem Selbstmarketing legen Sie den Grundstein zu Ihrer erfolgreichen Bewerbung oder zu Ihrer Karriere. Erstellen Sie Bewerbungsunterlagen, die Ihre Persönlichkeit, Ihre Fähigkeiten und Kompetenzen bestmöglich zur Geltung bringen!

Melden Sie sich jetzt an!

Wichtig: Bitte bringen Sie zu Ihrem Termin die Inserate der Stellen mit, für die Sie sich bewerben.



Transferstelle – Karriereservices

Für Unternehmen

KarriereGipfel

die Recruitingmessen der Universität Innsbruck

Ort: Universität Innsbruck, in unmittelbarer Nähe zu den jeweiligen Zielfakultäten der einzelnen Events



KarriereGipfel
Wirtschaft
17.10.2016

KarriereGipfel
IT & Technik
18.10.2016

KarriereGipfel
Life Sciences
20.10.2016

Partner

Kammer der Architekten und Ingenieurkonsulenten für Tirol und Vorarlberg

Kontakt **Mag. Annemarie Larl-Wolf** (Career-Service), Universität Innsbruck
Tel.: +43 512 507-32207, E-Mail: Career-Service@uibk.ac.at



INNCUBATOR

Die Unternehmerschmiede der Universität Innsbruck und
Wirtschaftskammer Tirol

Der InnCubator begleitet junge GründerInnen in ihrer
Entwicklung als UnternehmerInnen und unterstützt vor allem
Unternehmen und Startup Teams in der frühen
Gründungsphase. Der angebotene Service ist individuell und
flexibel auf die Startups zugeschnitten und greift auf die Kraft
der Netzwerke von Universität und Wirtschaftskammer
zurück.

<http://inncubator.at/>

Ansprechpartner: robert.schimpfg@uibk.ac.at