

FFG

COMET

1. Workshop zum Comet K – Projekt
„Alpine Airborne Hydromapping“

**AAHM–Die Einsatzgebiete des Comet–K Projektes
Befliegungssachstand und erste Auswertungen**

Frank Steinbacher

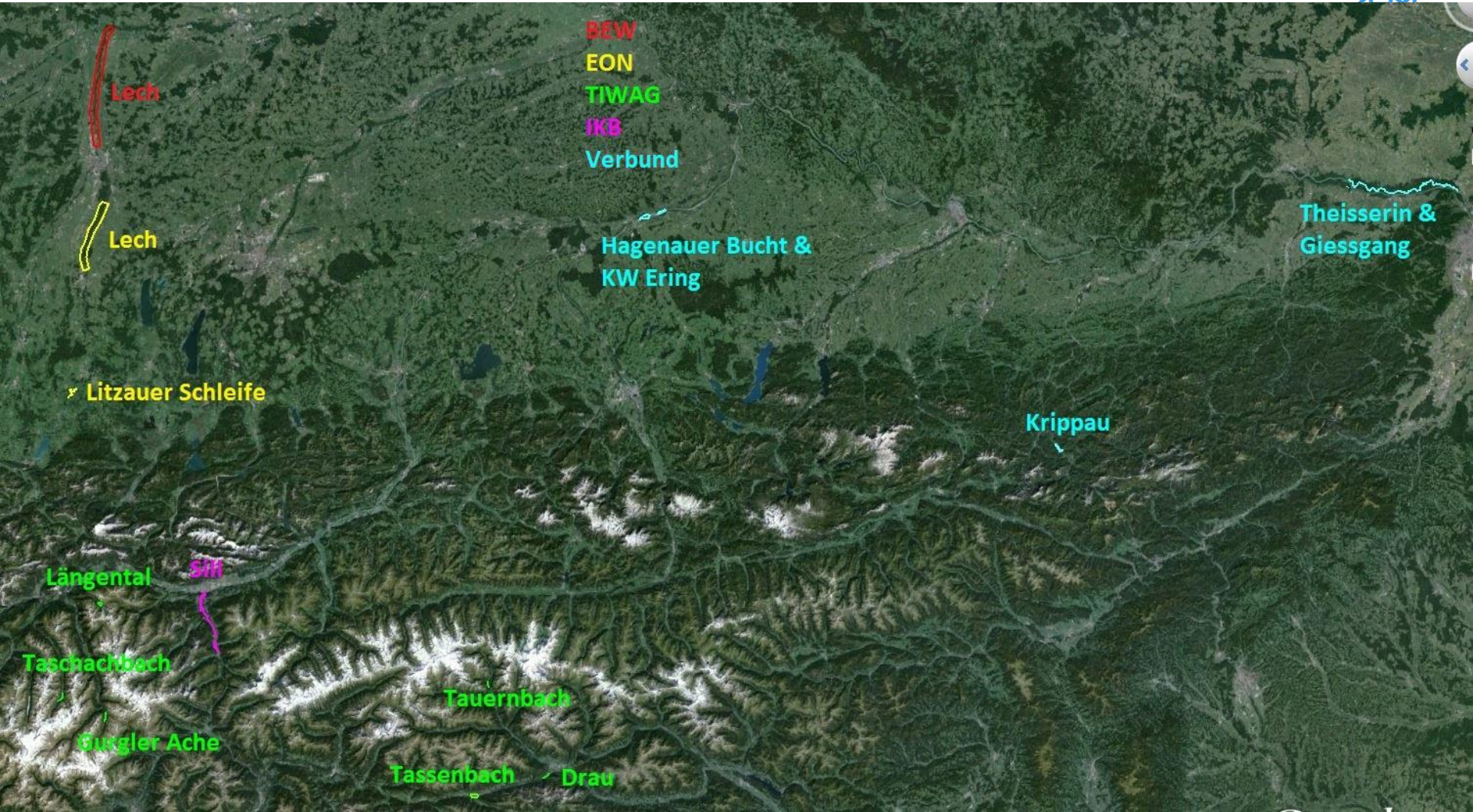
Anlaufprobleme Vermessungstechnik

- Schaden Laserquelle Anfang Dezember 2013:
Der Laser hat nur noch ca. 50% der üblichen Laserleistung. Die Litzauer Schleife ist das letztbeflogene Gebiet vor Reparatur.
- Versand der Laserquelle zur Reparatur nach Amerika Dezember 2013:
Rücklieferung und Reintegration am 28.02.2014
- Stromversorgungsprobleme nach Reintegration:
Spannungsspitzen überlasten das Versorgungsnetz
- Anpassung der Messkonfiguration, Anpassungen an der Messoptik
(Erhöhung der Sensitivität)
- Firmware Updates beheben Probleme der Datenaufzeichnung und
Probleme zur Datenauswertung im Post-Processing



Übersicht Projektstrecken

Mündungsdelta Chiemsee

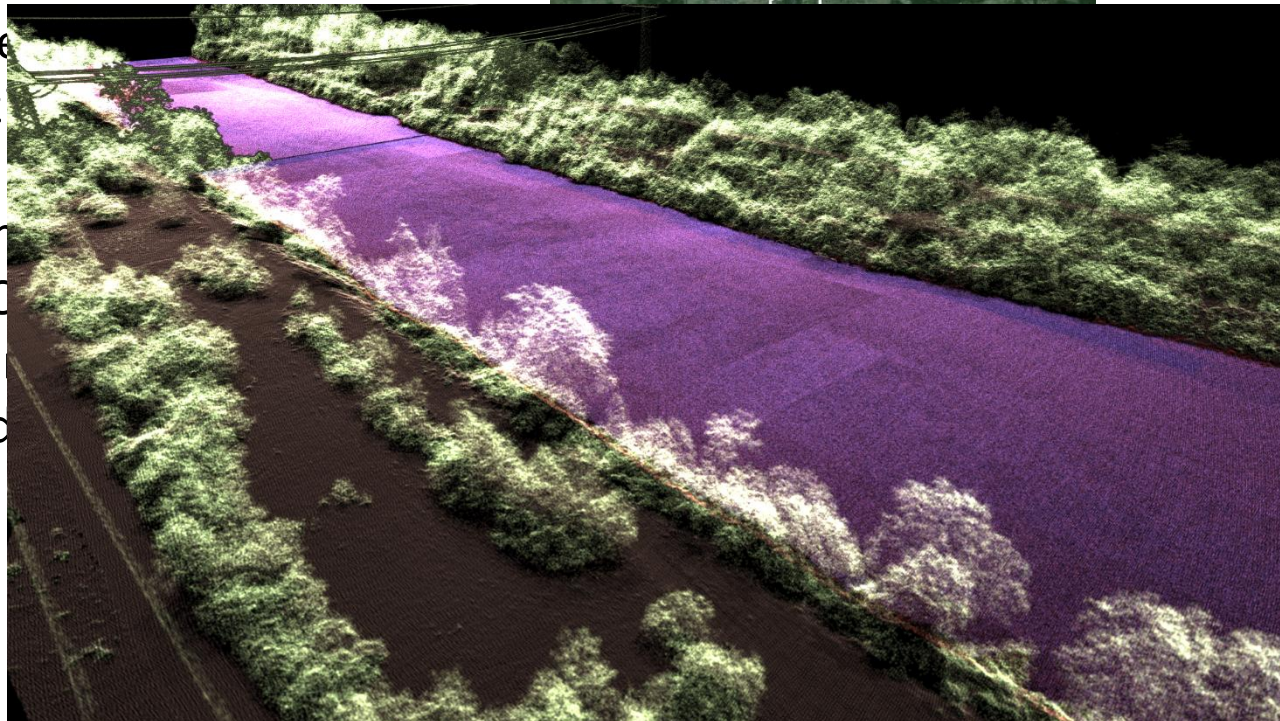


Verwendete Projektgebiete

AAHM mit Auswertungsstand

Lech (Gersthofen – Staustufe Feldheim, Lechmutterbett, Lechstaustufe 23-A8), teilabgeschlossen:

- Befliegung
- Boresight, Streifenabgleit, Georeferenz
- Auswertung, Klassifizierung, Refraktion, C, Verschneidung, Geländemodell

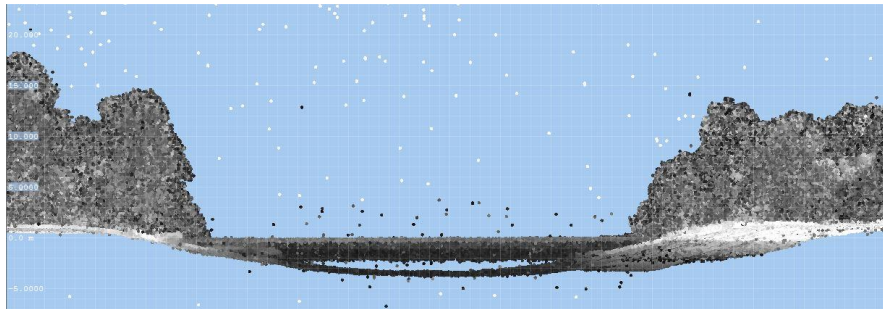


Verwendete Projektgebiete

AAHM mit Auswertungsstand

Lech (Staustufe Mering – Kaufering)

- Befliegung
- Boresight, Streifenabgleich, Georeferenzierung
- Derzeit läuft Filterung Zwischenechos & Klassifizierung Punktwolke

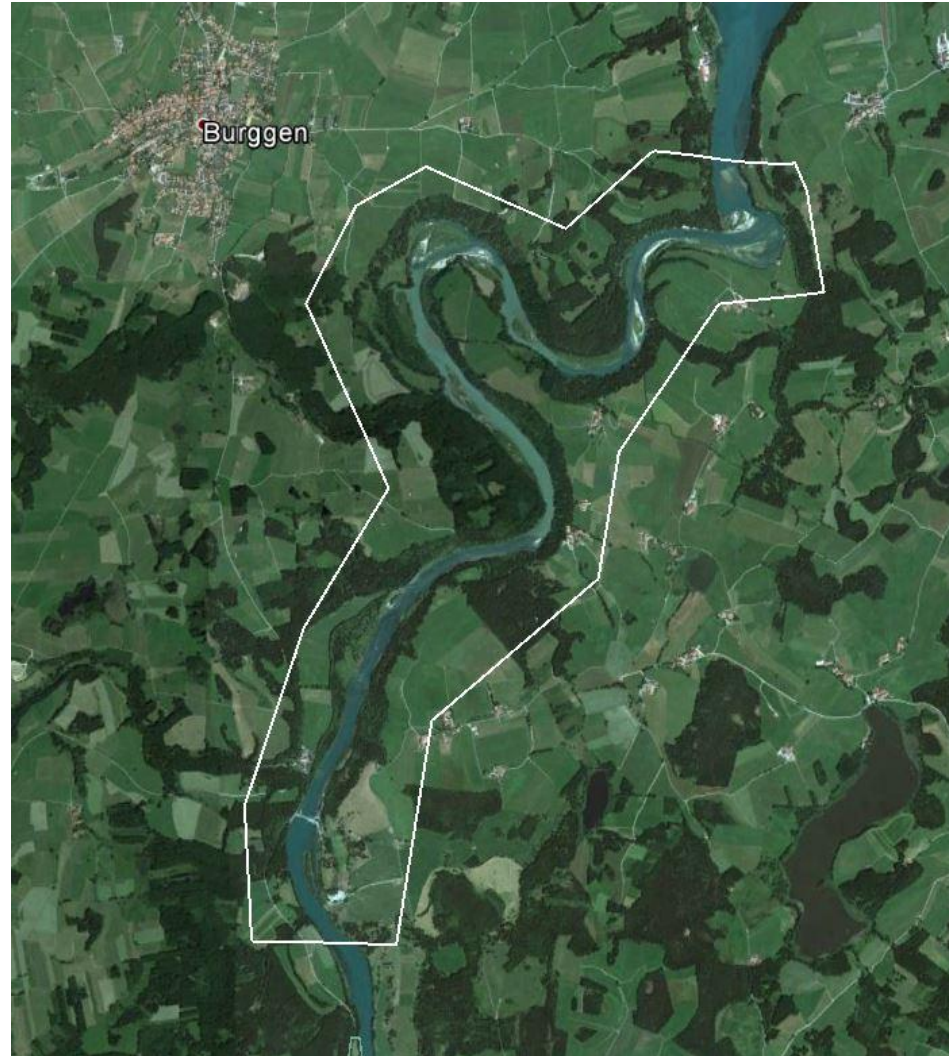


Verwendete Projektgebiete

AAHM mit Auswertungsstand

Lech (Litzauer Schleife)

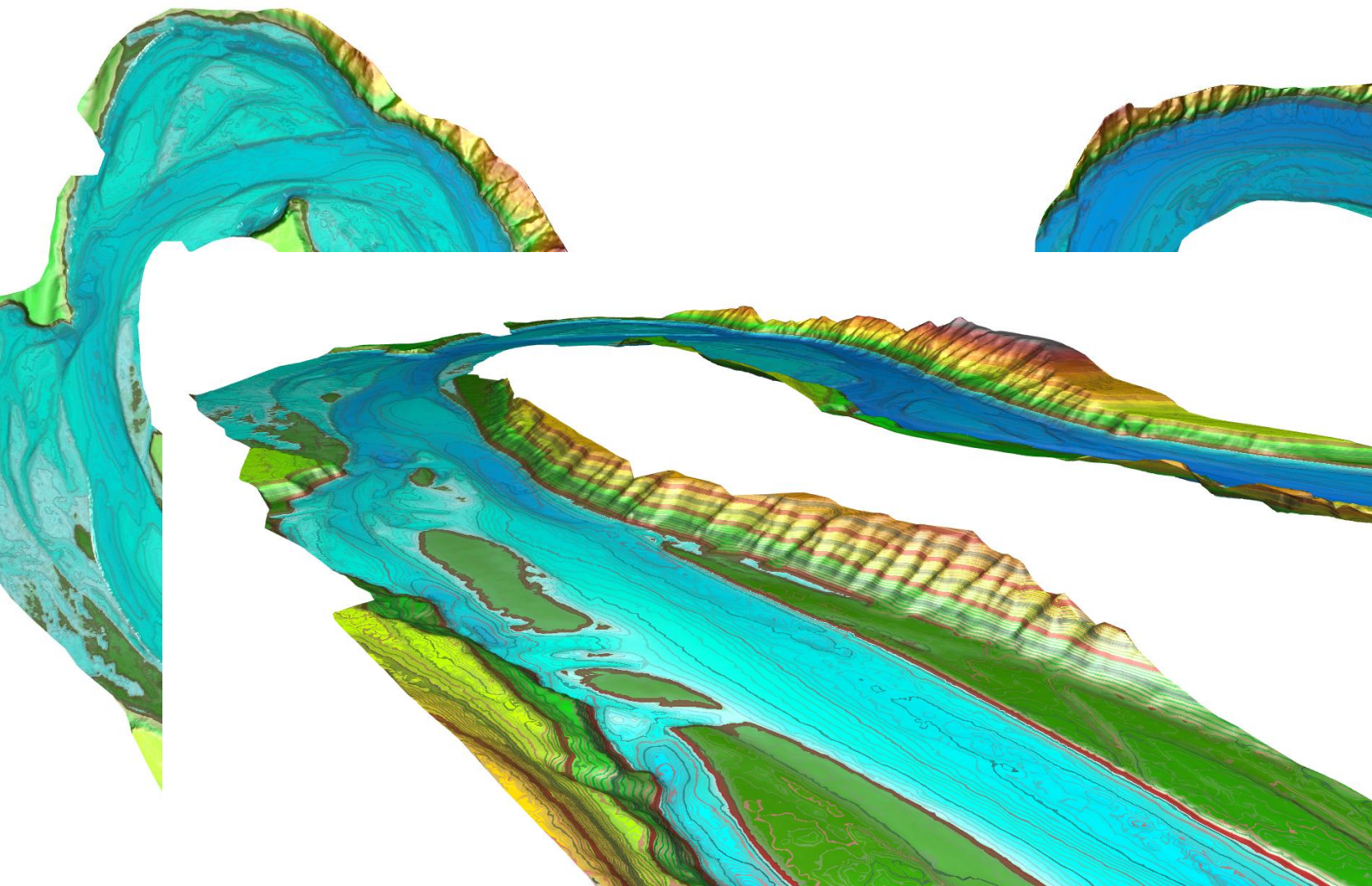
- Befliegung
- Boresight, Streifenabgleich, Georeferenzierung
- Klassifizierung Punktwolke
- Refraktion



Verwendete Projektgebiete

AAHM mit Auswertungsstand

Lech (Litzauer Schleife)

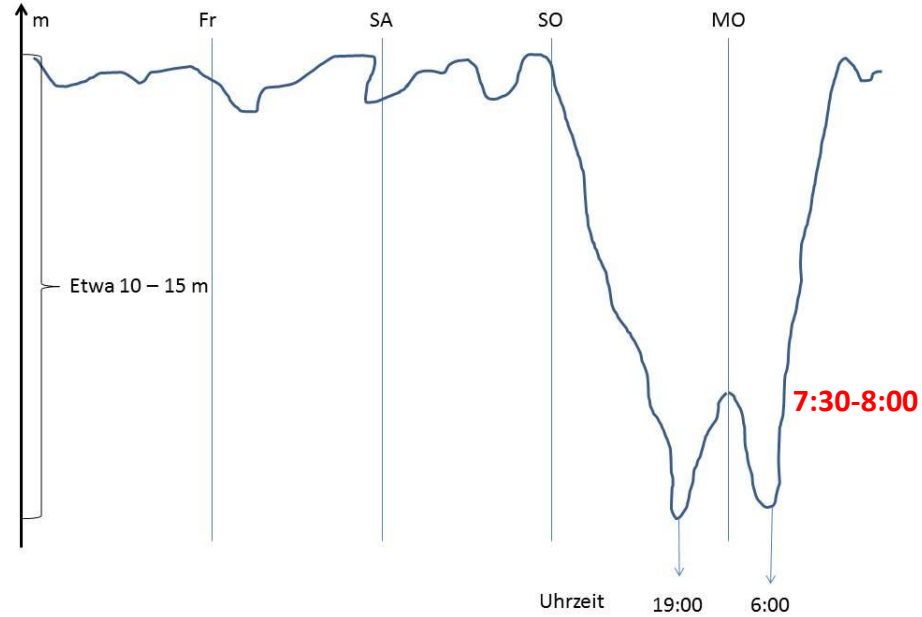
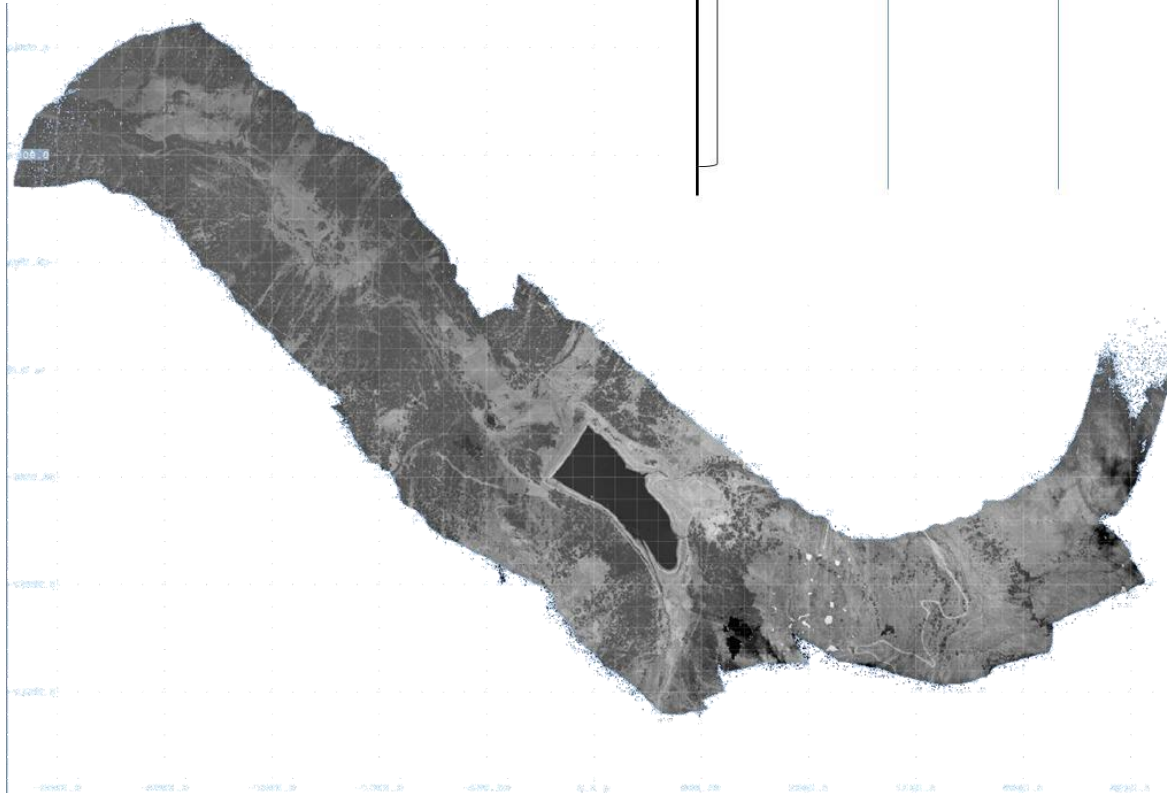


Verwendete Projektgebiete

AAHM mit Auswertungsstand

Speicher Längental

- Boresight, Streifenabgleich



Verwendete Projektgebiete AAHM mit Auswertungsstand

Speicher Längental

- Boresight, Streifenabgleich



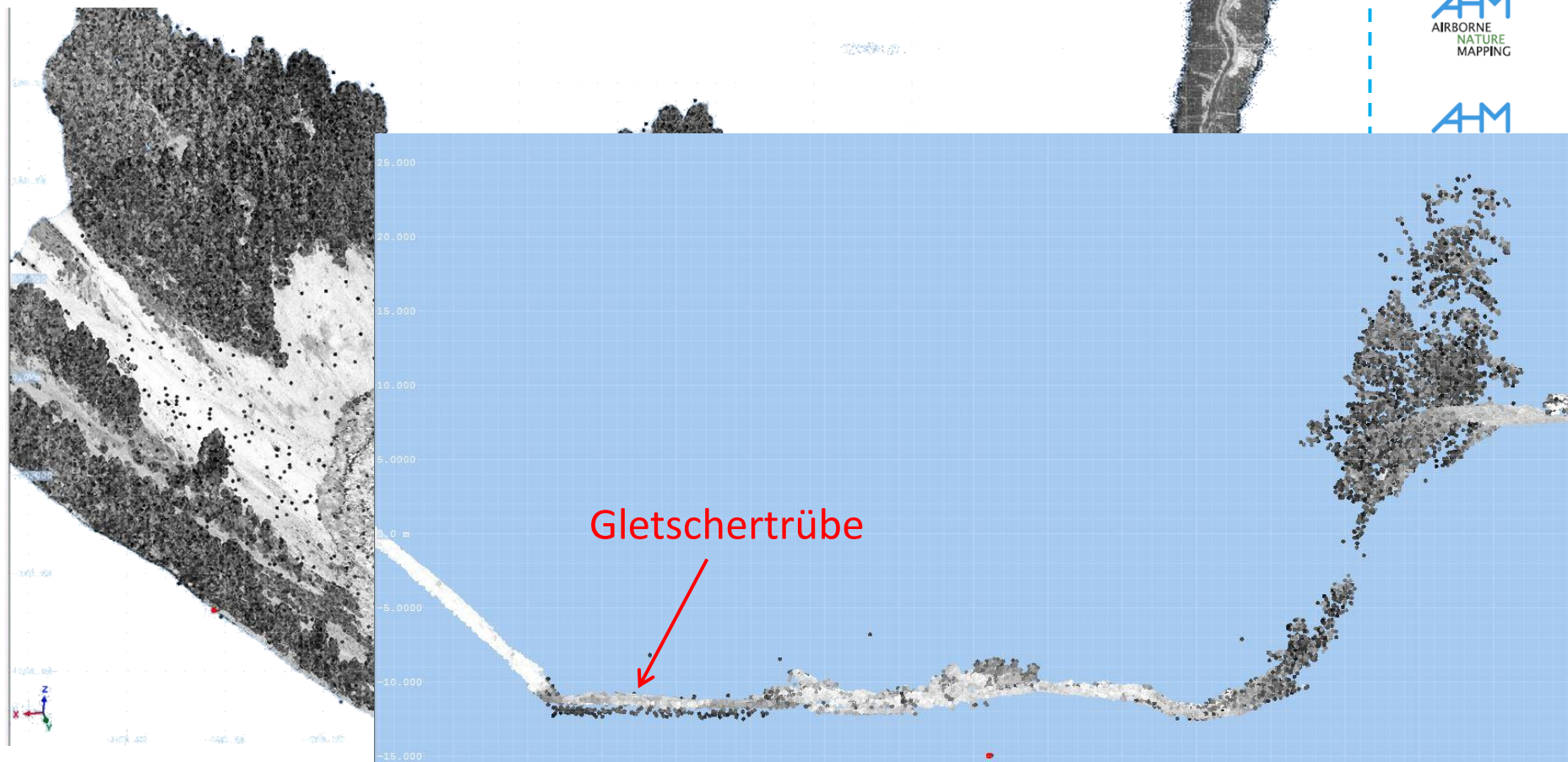
Verwendete Projektgebiete

AAHM mit Auswertungsstand

TIWAG

Gurgler Ache

- Boresight, Streifenabgleich

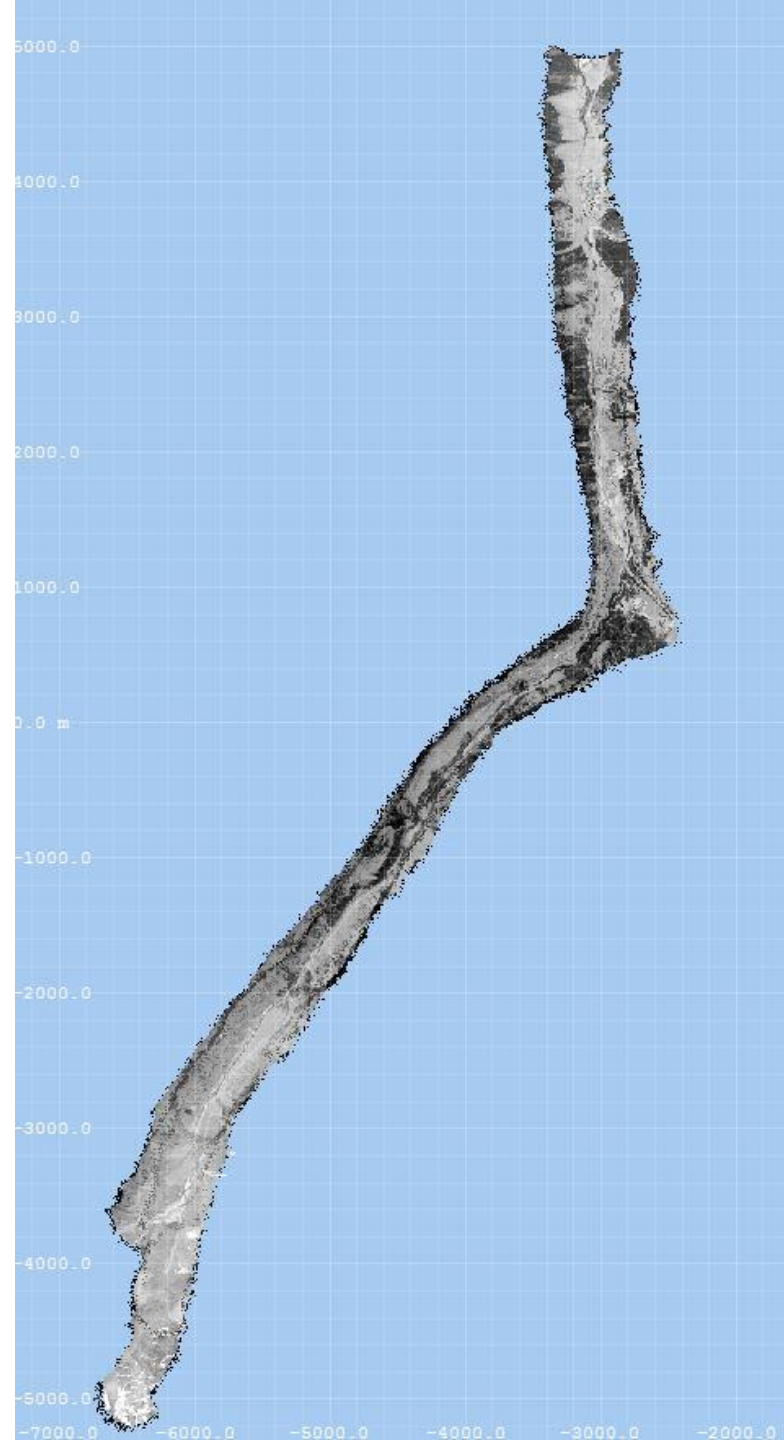


Verwendete Projektgebiete

AAHM mit Auswertungsstand

Taschachbach

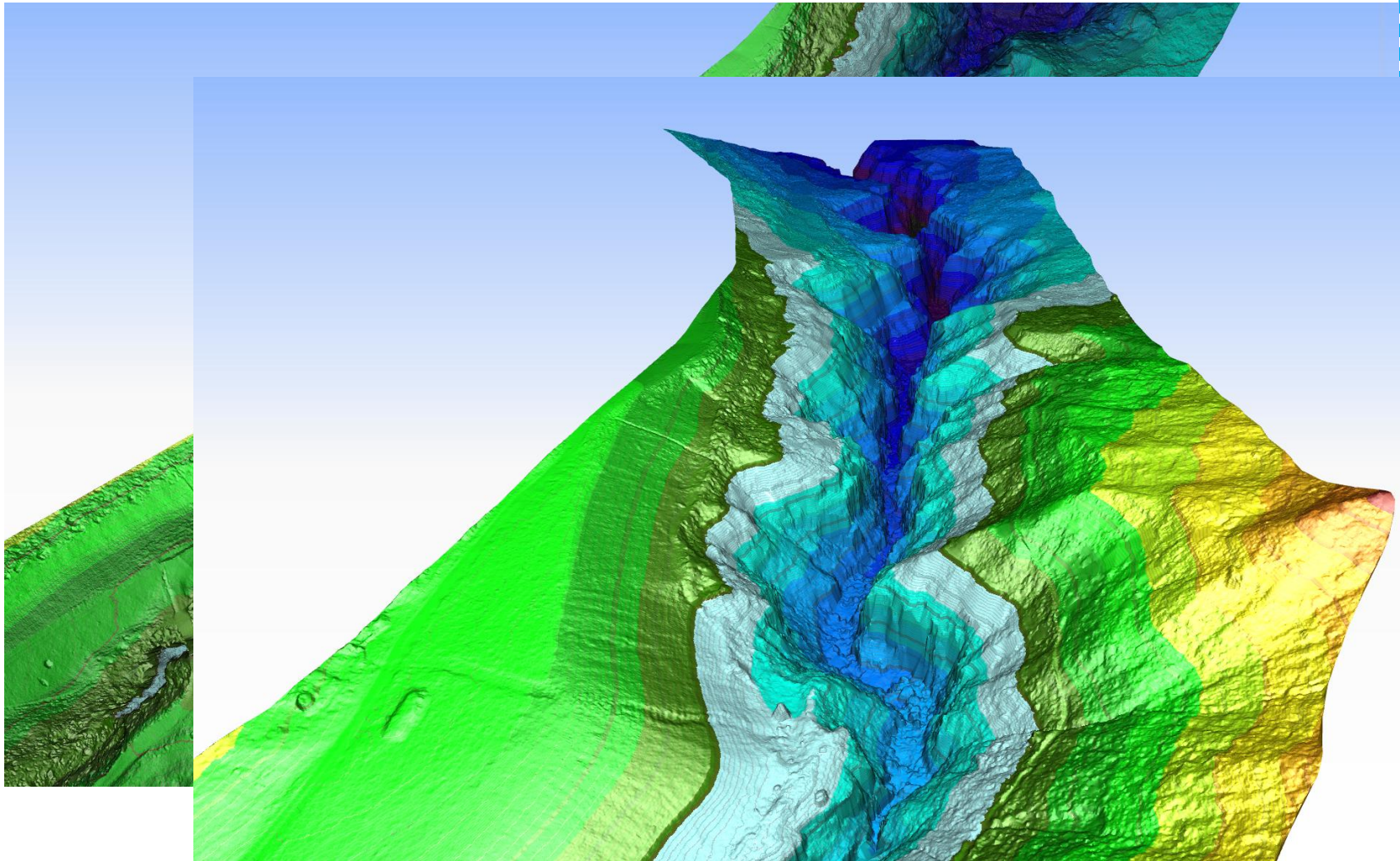
- Boresight, Streifenabgleich, Georeferenzierung
- Klassifizierung Punktwolke
- Refraktion
- DGM



Verwendete Projektgebiete

AAHM mit Auswertungsstand

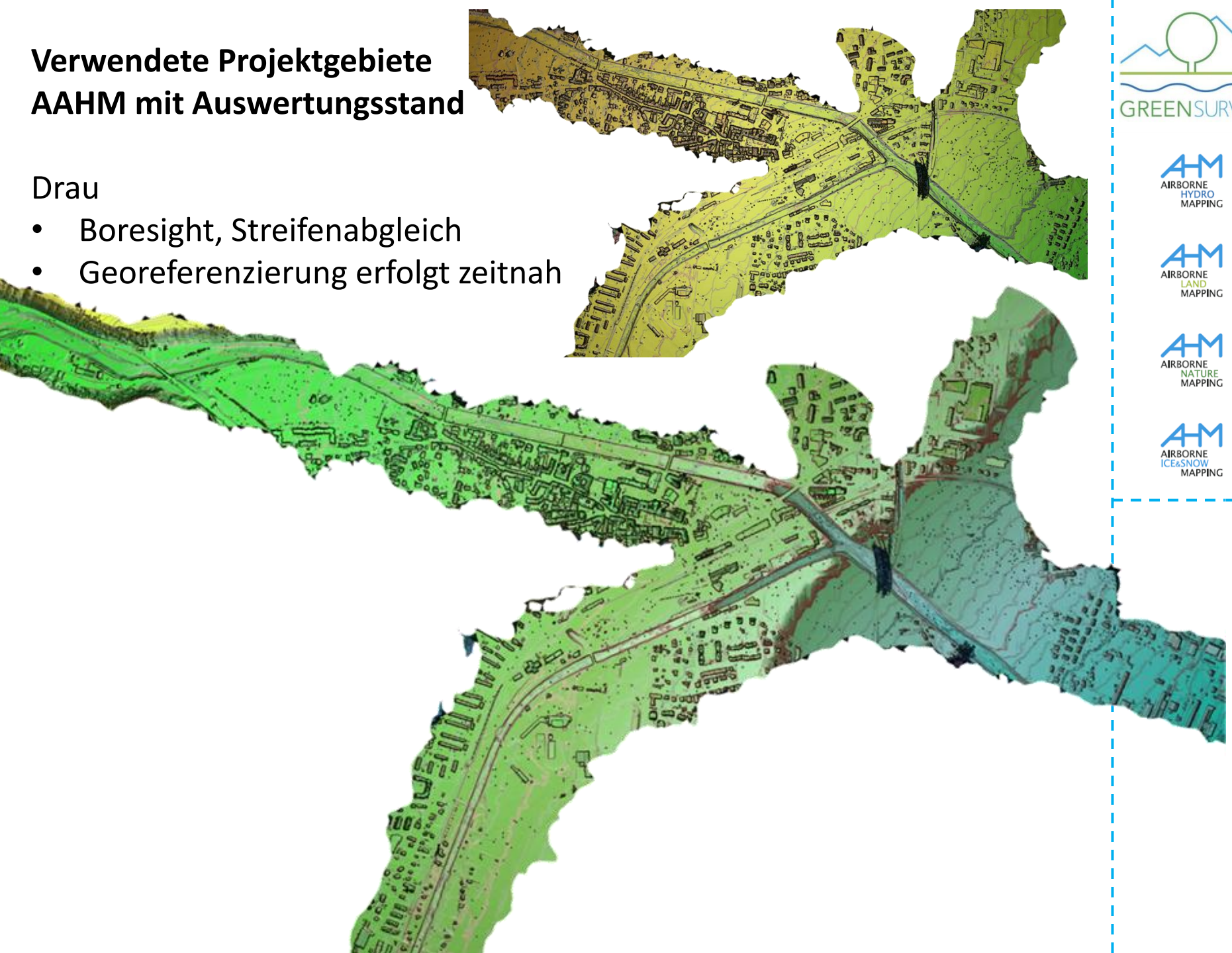
Taschachbach



Verwendete Projektgebiete AAHM mit Auswertungsstand

Drau

- Boresight, Streifenabgleich
- Georeferenzierung erfolgt zeitnah

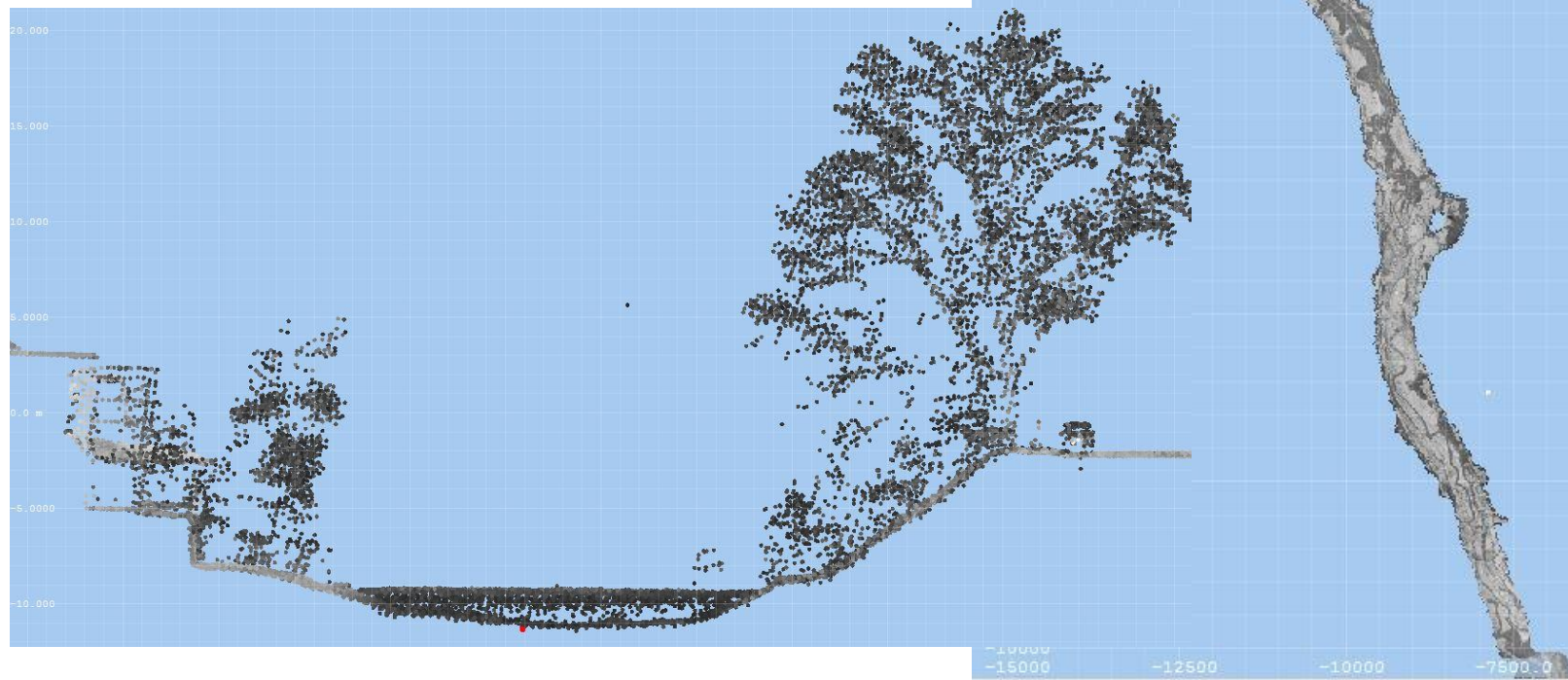


Verwendete Projektgebiete

AAHM mit Auswertungsstand

Sill

- Boresight, Streifenabgleich, Georeferenzierung
- Derzeit läuft Filterung Zwischenechos & Klassifizierung Punktwolke



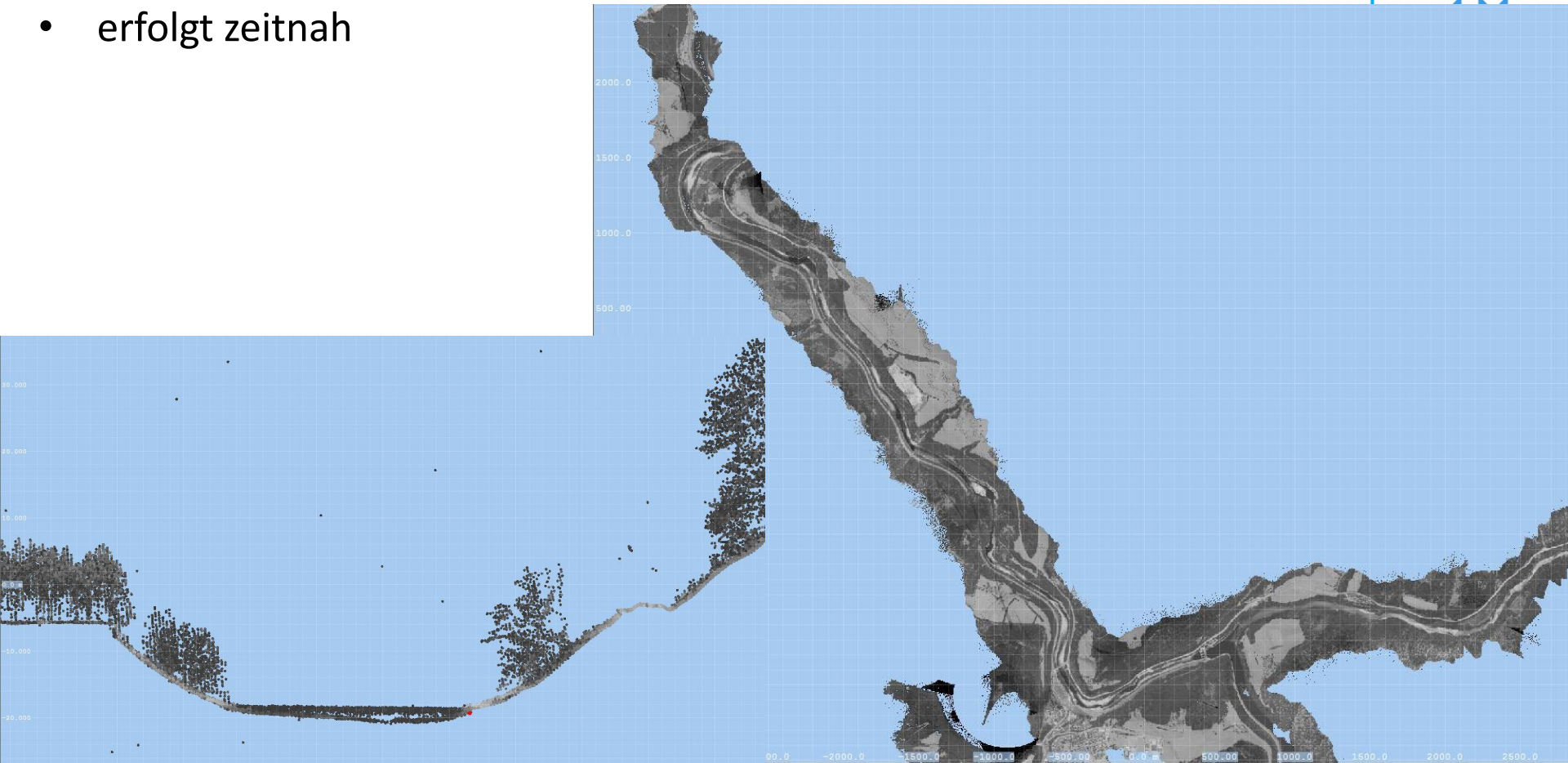
Verwendete Projektgebiete

AAHM mit Auswertungsstand

Verbund

Krippau

- Boresight, Streifenabgleich
- Georeferenzierung
- erfolgt zeitnah



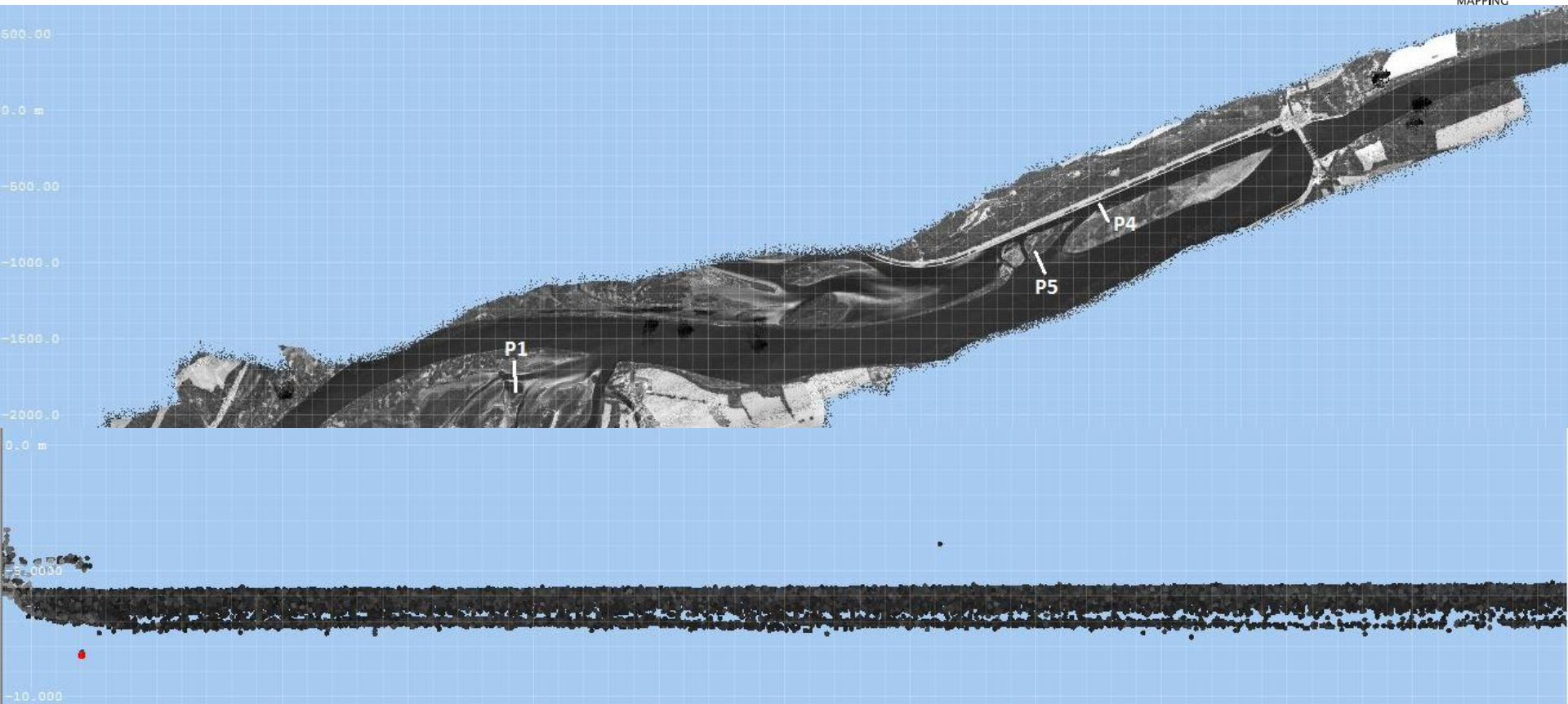
Verwendete Projektgebiete

AAHM mit Auswertungsstand

Verbund

Hagenauer Bucht

- Boresight, Streifenabgleich
- Georeferenzierung erfolgt zeitnah



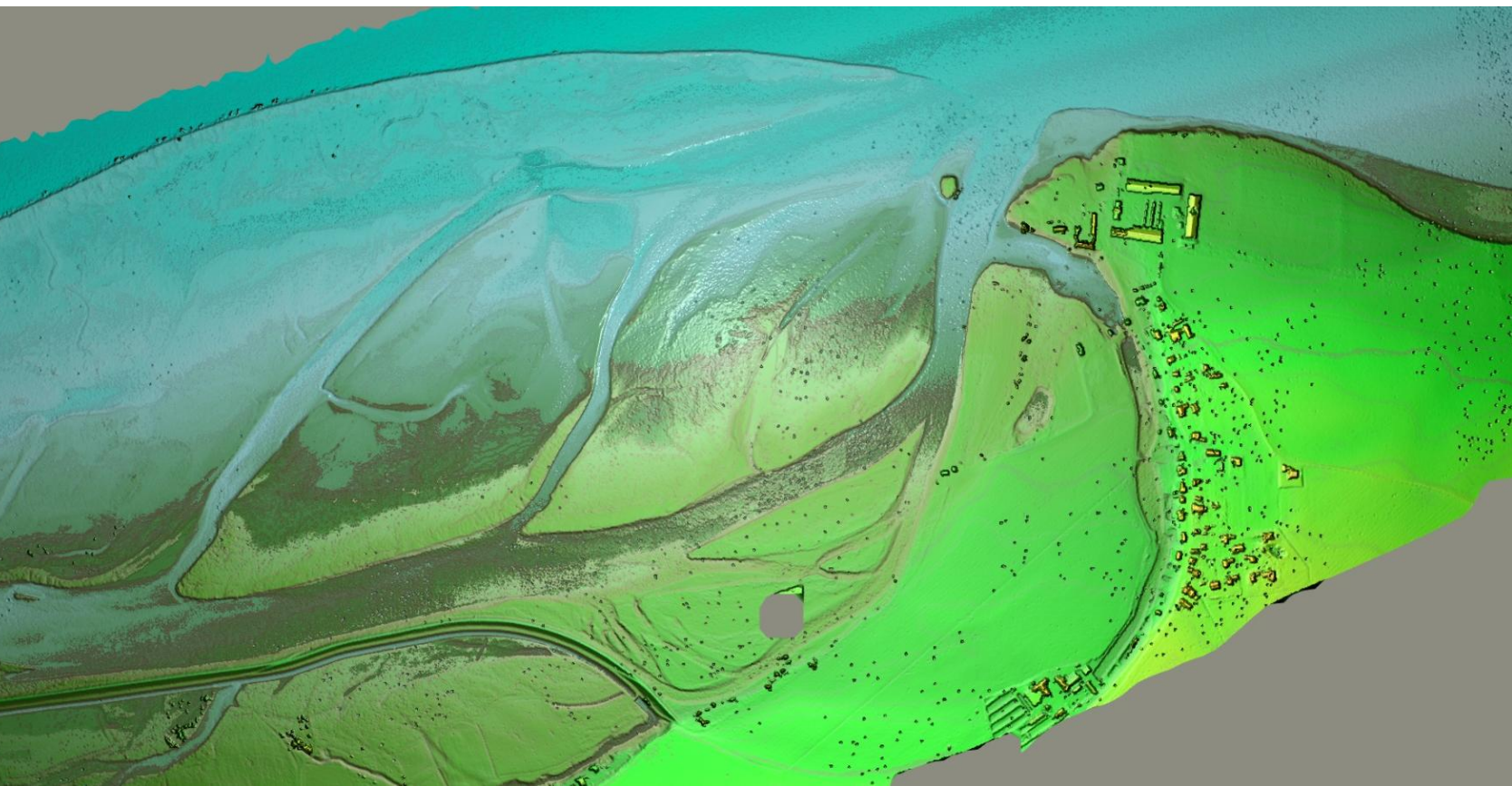
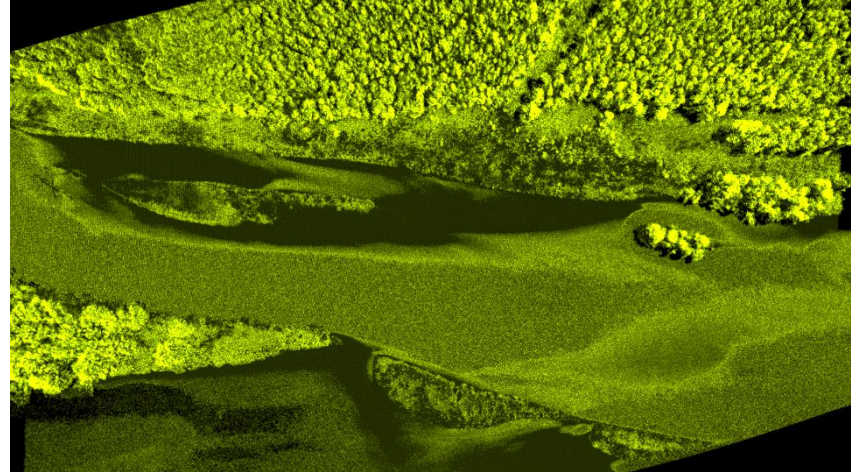
Verwendete Projektgebiete

AAHM mit Auswertungsstand

Verbund

Hagenauer Bucht

- Boresight, Streifenabgleich
- Georeferenzierung erfolgt zeitnah



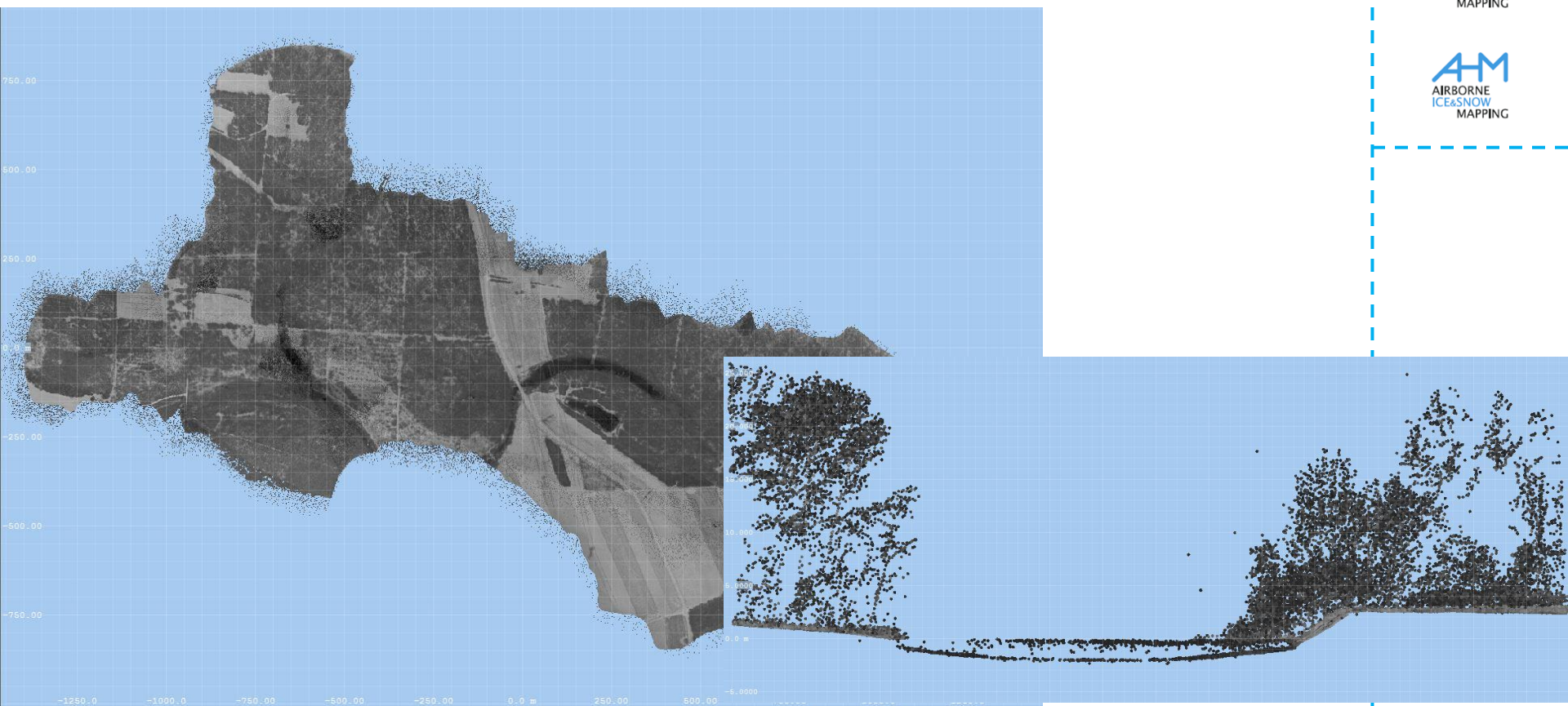
Verwendete Projektgebiete

AAHM mit Auswertungsstand

Verbund

Theisserin

- Boresight, Streifenabgleich
- Georeferenzierung erfolgt zeitnah



Offene Projektgebiete

Tauernbach

Speicher Tassenbach

Gurgler Ache

Giessgang

Mündungsdelta Chiemsee





AM
www.ahm.co.at