



universität innsbruck

Vergleich von ALB-Daten mit terrestrischen
Messungen ausgewählter Untersuchungsgebiete

Gegründet im Jahr 1669, ist die Universität Innsbruck heute mit mehr als 28.000 Studierenden und über 4.500 Mitarbeitenden die größte und wichtigste Forschungs- und Bildungseinrichtung in Westösterreich. Alle weiteren Informationen finden Sie im Internet unter: www.uibk.ac.at.

Fakultät für technische Wissenschaften

universität innsbruck




Prof. Dr. Klaus Hanke, DI Florian Schölderle, Thomas Weinold

universität innsbruck




der Advocatus Diaboli

- wirkt(-e) in Heiligsprechungsprozessen mit
- hat die **Aufgabe**, Argumente „**dagegen**“ zu finden
- hier: Vergleich der Ergebnisse aus allen (!) vorangegangenen Prozessen mit Soll- / Referenzdaten



Seite 3

universität innsbruck






Vergleichsdaten

- sollten mit (deutlich) höherer Genauigkeit
- erprobten Verfahren
- in mehreren Projektteilen
- an mehreren Stellen
- unter und über Wasser
- zeitgleich
- ... erfasst werden

Seite 4

universität innsbruck






Vergleichsdaten - Punktgenau


- sollten mit (deutlich) höherer Genauigkeit
- erprobten Verfahren
 - Tachymeter bzw. terrestr. Laserscanner
- in mehreren Projektteilen
- an mehreren Stellen
- unter und über Wasser
- zeitgleich

Seite 5

universität innsbruck

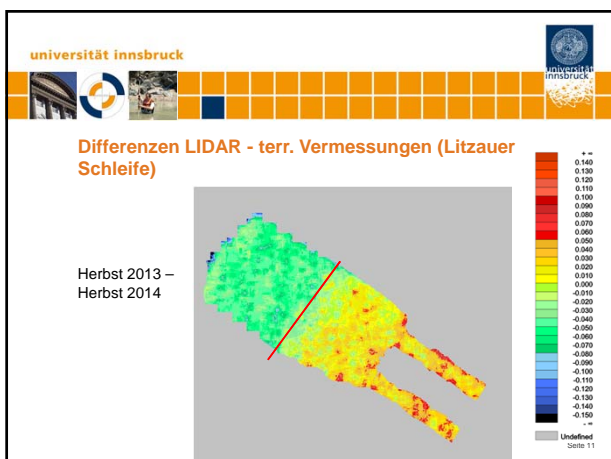
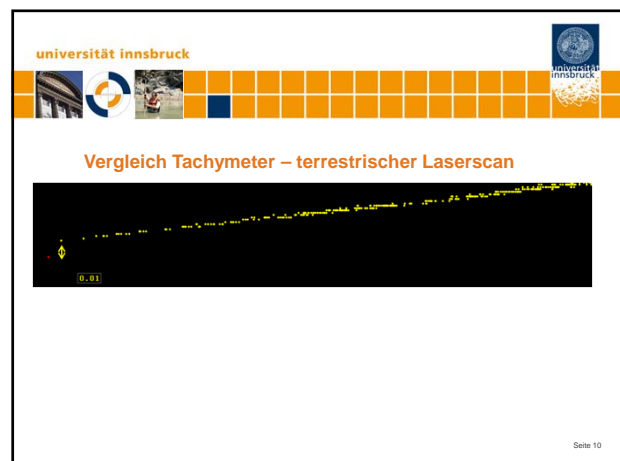
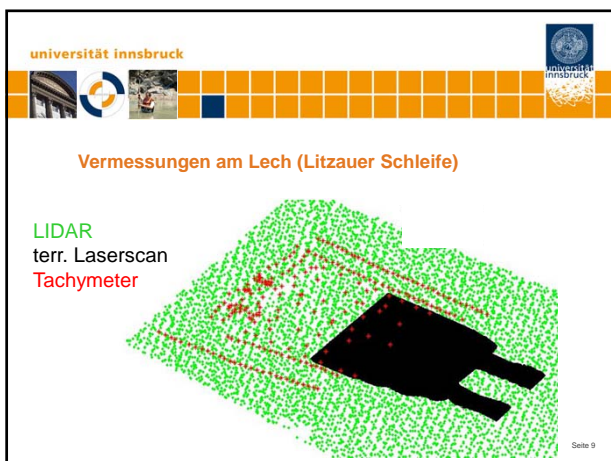
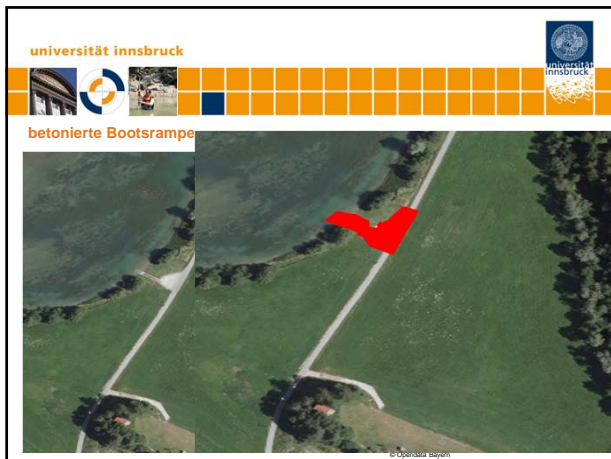



Vermessung am Lech (Litzauer Schleife)



© Bundesamt für Kartographie und Geodäsie

Seite 6



universität innsbruck

30:29:30	info:	Class No.	Value	Count
0		BC	711252	
1	underfl		165	
2		-0.150	90	
3		-0.140	115	
4		-0.130	237	
5		-0.120	325	
6		-0.110	493	
7		-0.100	422	
8		-0.090	1864	
9		-0.080	5192	
10		-0.070	12838	
11		-0.060	28232	
12		-0.050	38839	
13		-0.040	28813	
14		-0.030	11959	
15		-0.020	9982	
16		-0.010	14226	
17		0.000	18453	
18		0.010	24421	
19		0.020	20526	
20		0.030	12893	
21		0.040	7332	
22		0.050	3803	
23		0.060	1682	
24		0.070	484	
25		0.080	330	
26		0.090	114	
27		0.100	57	
28		0.110	12	
29		0.120	0	
30		0.130	0	
31		0.140	0	

Seite 12

universität innsbruck

Vermessungen
an der Sill

Mühlbachl

Statz



universität innsbruck

Referenzmessungen Sill (Matrei/Brennerwerk)



Wasserstand
zum Zeitpunkt
des terr. Scans

Seite 14

universität innsbruck

Punktwolke des terrestrischen Laserscans



universität innsbruck

Referenzmessungen Sill (Brennerwerk)

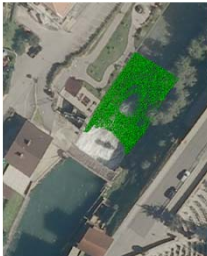


Wasserüberdeckung
zum Zeitpunkt der
LIDAR Befliegung

Seite 16

universität innsbruck

terrestr.
LIDAR



universität innsbruck

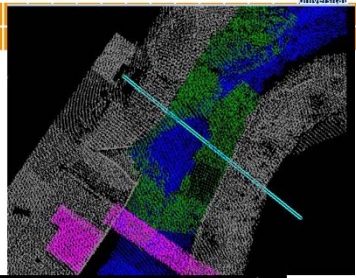

Querprofil

klassifiziert als ...

Boden

Wasseroberfläche

Sohle

Seite 19

