

Fonte per tutti i diagrammi: Archivio provinciale di Bolzano, Lascito Ottenthal, Historiae Morborum, calcoli propri.

Diagramma 1: Quantità delle/dei pazienti dal 1847 al 1899 (n = 79.168).

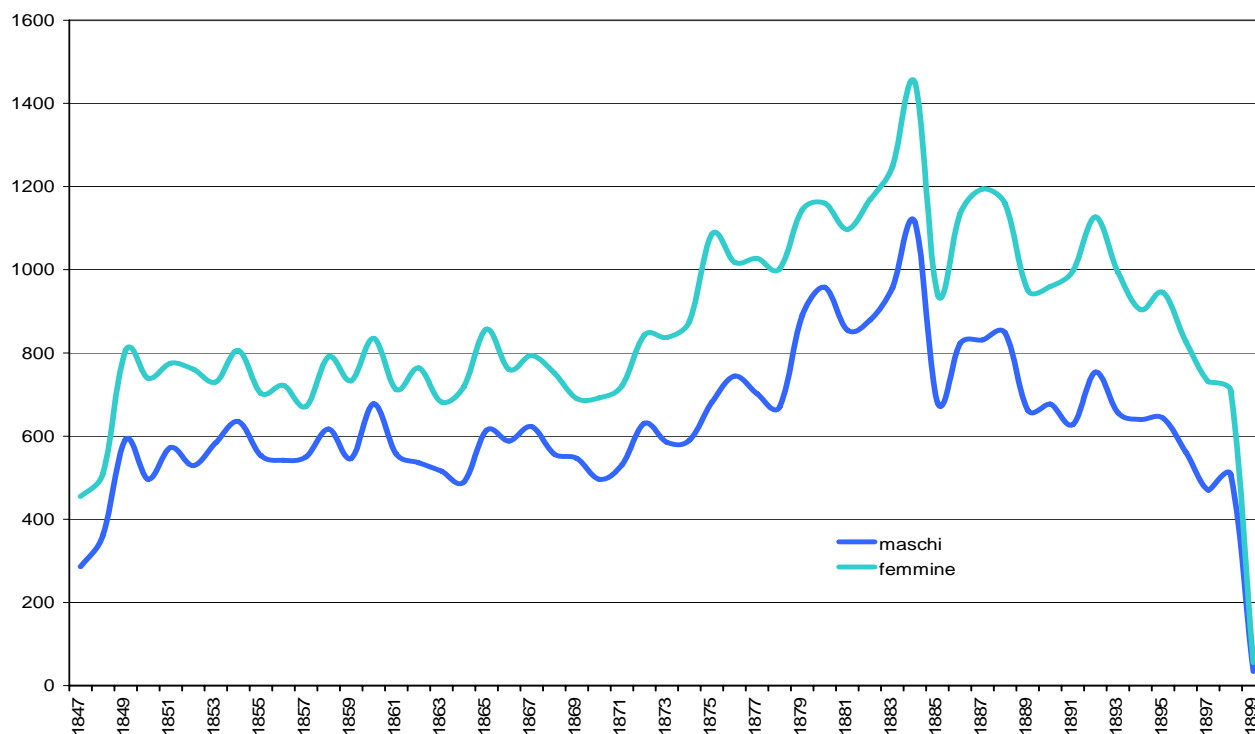


Diagramma 2: Quantità delle/dei pazienti per mese negli anni 1850, 1860, 1870 e 1880 in confronto (n = 14.517).

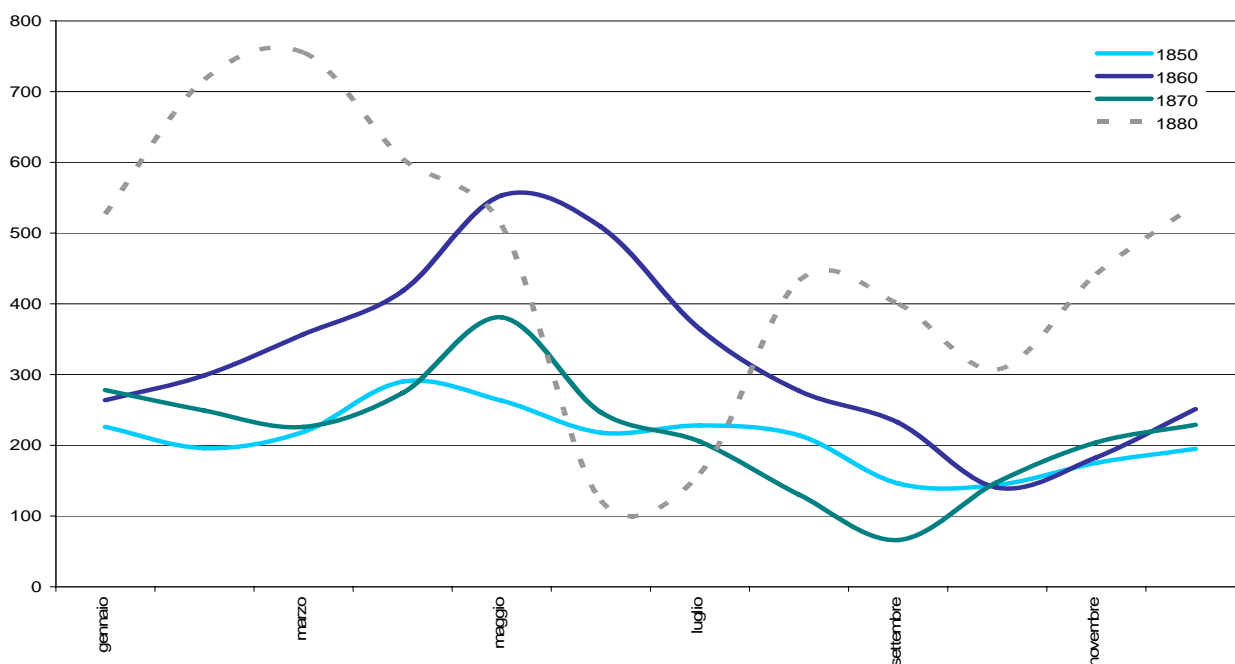


Diagramma 3: Cambiamento delle quote corrispondenti alle gruppi di età in confronto al numero totale delle/dei pazienti tra il 1850 e il 1890 (n = 63.959).

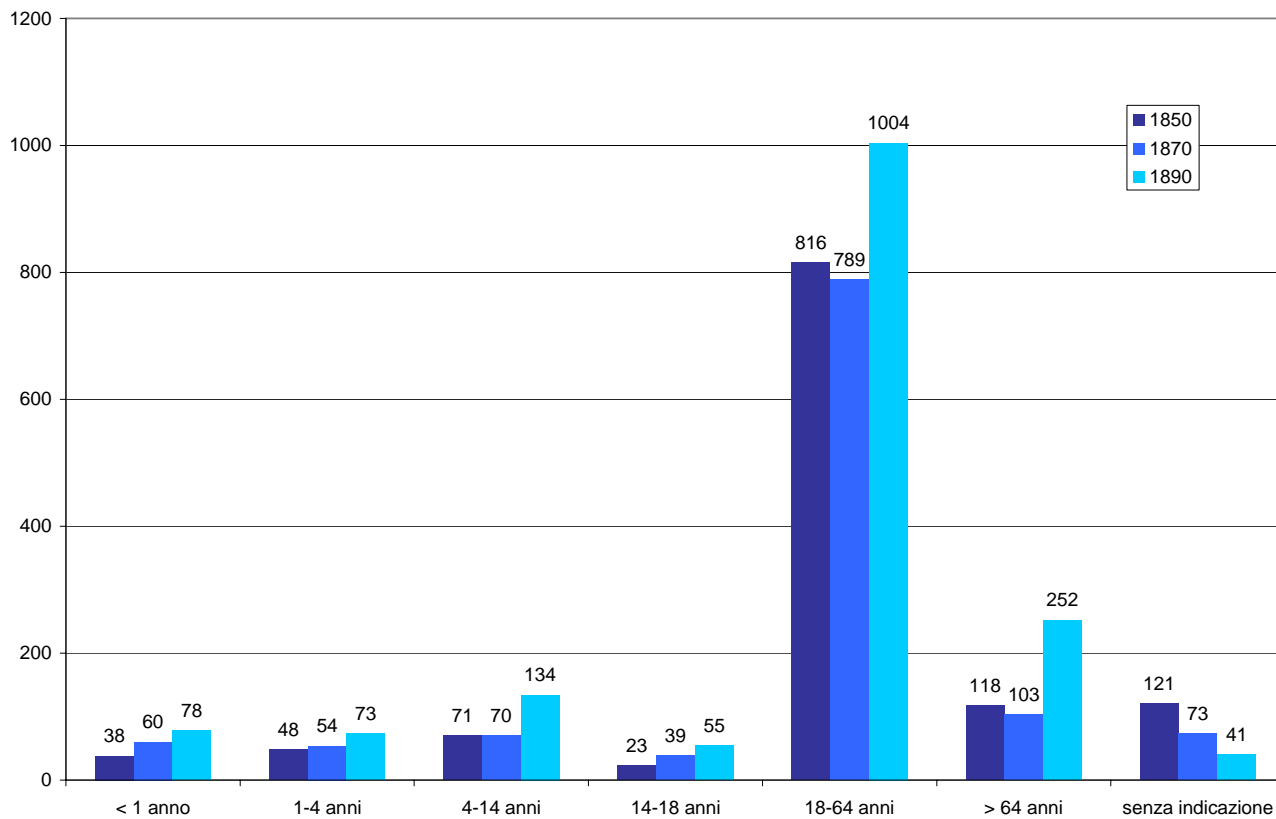


Diagramma 4: Proporzione dei sessi delle/dei pazienti 1847-1899 (n = 61.054). Data di prova: 12 ottobre 2007.

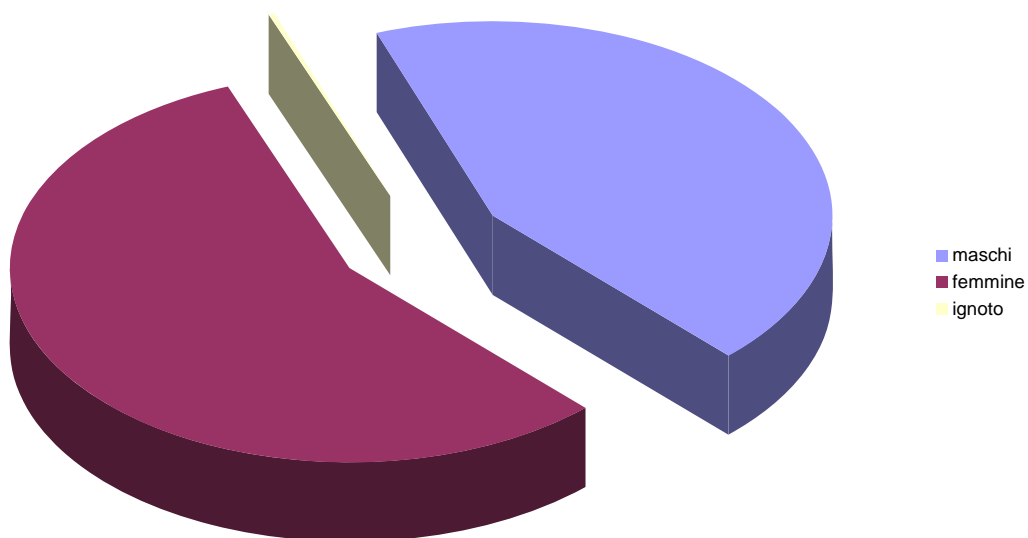


Diagramma 5: Proporzione delle/dei pazienti secondo l'età 1847-1899 (n = 79168).

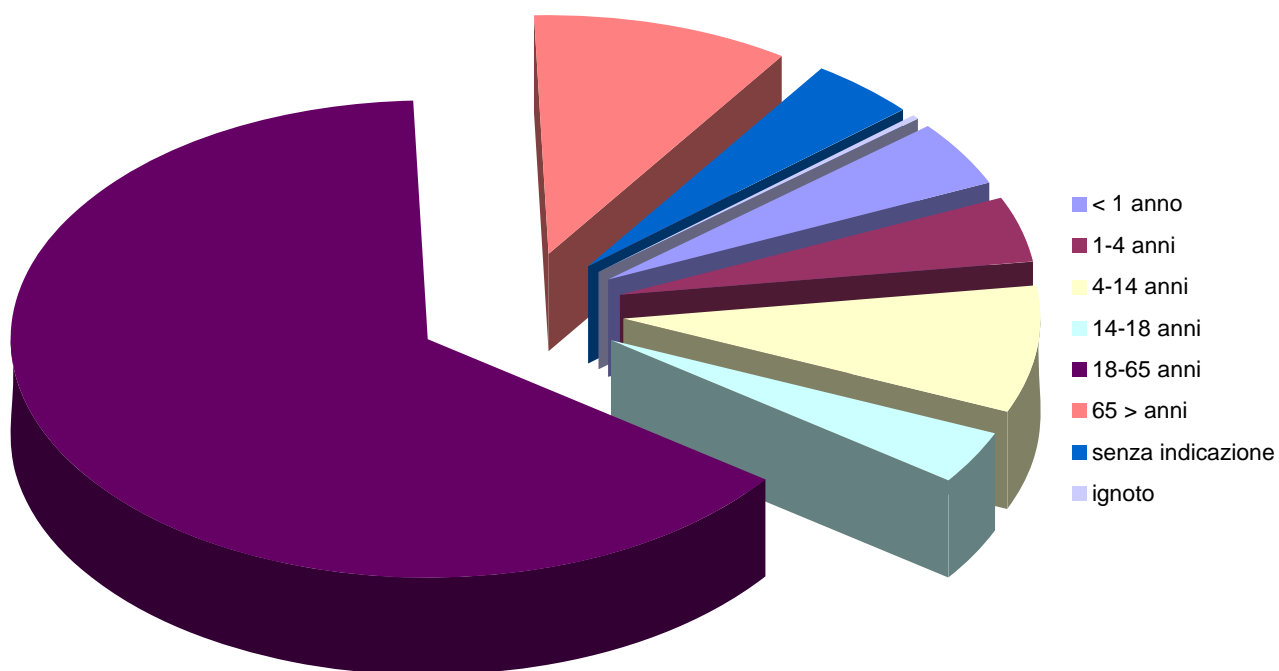


Diagramma 6: Area di reclutamento dell'ordinazione - provenienza geografica delle/dei pazienti (n = 69.253). Data di prova: 12 ottobre 2007. I comuni sono stati attribuiti alle circoscrizioni giudiziarie secondo il compendio „Orts-Repertorium der gefürsteten Grafschaft Tirol und Vorarlberg. Auf Grundlage der Volkszählung vom 31. December 1869 bearbeitet von der k. k. statistischen Central-Commission in Wien“, Innsbruck 1873.

