

360° denken.
Interdisziplinär handeln.
Nachhaltig bauen.

TIQU



Zu meiner Person

TIQU

Name: Dietmar Thomaseth
Studium: Architektur
Doktorat der technischen
Wissenschaften - Bauingenieurwesen
Funktion: Geschäftsführer
TIQU
Tiroler Qualitätszentrum
für Umwelt Bau und Rohstoffe
TIQU: 100%-ige TIWAG Tochter



TIQU

360° denken.

Nachhaltig bauen.

Unsere Leistungen ebnen den
Weg für nachhaltige
Bauprojekte in
sensiblen Lebensräumen.

Akkreditierte Prüf-, Inspektions- und Zertifizierungsstelle

- Bauprodukte / Bauwerke
- Boden / Fels
- Abfall
- Trink-, Bade-, Abwasser
- Grund- / Oberflächenwässer
- Staub / Schall



In unserer akkreditierten Prüfstelle, Inspektionsstelle und Zertifizierungsstelle sind wir spezialisiert auf die Durchführung von Prüfungen, Inspektionen, Zertifizierungen im Zusammenhang mit Umweltfragen, Bauvorhaben und der nachhaltigen Nutzung von Ressourcen.

Ingenieurbüro

- Geologie / Hydrogeologie / Mineralogie
- Geotechnik
- Bautechnische Baubegleitung
- Wasserbau / Naturgefahren
- Wiederverwertung von Material
- Messtechnik / Monitoring
- Nachhaltigkeit



Die TIQU unterstützt Betreiber, Bauherren, Planer und Ausführende über den gesamten Lebenszyklus eines Bauwerks, von der Planung und Genehmigung über den Bau und die Inbetriebnahme bis hin zum Betrieb und einer etwaigen Stilllegung oder Rückbau des Objektes.

Unter einem Dach. Interdisziplinäres Team aus den Gebieten:

- Ingenieurwesen
- Materialtechnologie
- Messtechnik / Monitoring
- Geotechnik / Geologie
- Hydrogeologie
- Mineralogie
- Baustoffprüfung
- Umweltanalytik



360° denken.

- Wir müssen ganzheitlich denken.
- Wir dürfen nicht in Aktionismus verfallen.

Interdisziplinär handeln.

- Wir müssen disziplinenübergreifend denken.
- Wir dürfen nicht das Kirchturmdenken zulassen.

Nachhaltig bauen.

- Wir müssen langlebig und nachhaltig bauen.
- Wir dürfen nicht in Legislaturen denken.



„Wir haben verlernt Prozesse zu Ende zu denken.“

Johann Herdina

360° denken.

- Wir müssen ganzheitlich denken.
- Wir dürfen nicht in Aktionismus verfallen.

Interdisziplinär handeln.

- Wir müssen disziplinenübergreifend denken.
- Wir dürfen nicht das Kirchturmdenken zulassen.

Nachhaltig bauen.

- Wir müssen langlebig und nachhaltig bauen.
- Wir dürfen nicht in Legislaturen denken.



„Manchmal muss man bei einigen Prozessschritten Nachteile in Kauf nehmen, um bei anderen wesentliche Vorteile generieren zu können.“

Federico Giudiceandrea

360° denken.

TIQU

Wir müssen ganzheitlich denken.

- Herstellungsphase
- Errichtungsphase
- Nutzungsphase
- Entsorgungsphase



Ganzheitlich denken

Wir müssen ganzheitlich denken.

- Karbonatisierung
- Hochverschnittene Zemente
- Langlebigkeit

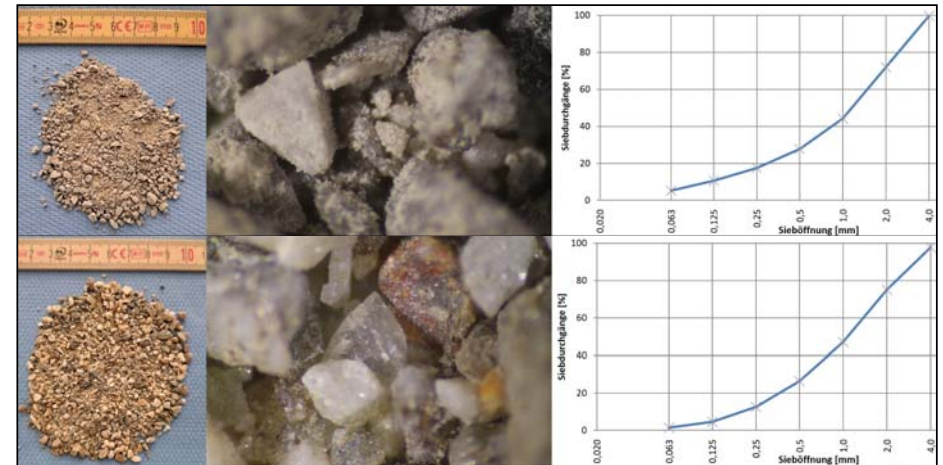


Ganzheitlich denken – Was machen wir als TIQU?

TIQU

Forschungsvorhaben

- CO₂-Reduktion in der Betonherstellung und Schonung der Deponieressourcen durch Optimierung der Feinteilfraktionen.
- Detailuntersuchungen - Phasenanalysen



„Beton besteht zu rund 75 % aus Gestein.“

Ganzheitlich denken – Was machen wir als TIQU?

TIQU

Betontechnologische Begleitung

- Planung
- Ausführung
- Betrieb
- Instandsetzung
- Wiederverwertung / Entsorgung



„Eine Kultur der Fehlerakzeptanz muss auch in der Bauwirtschaft implementiert werden.“

Ganzheitlich denken

TIQU

Wir müssen ganzheitlich denken.

- Baufortschritt
- Schalung
- Langlebigkeit



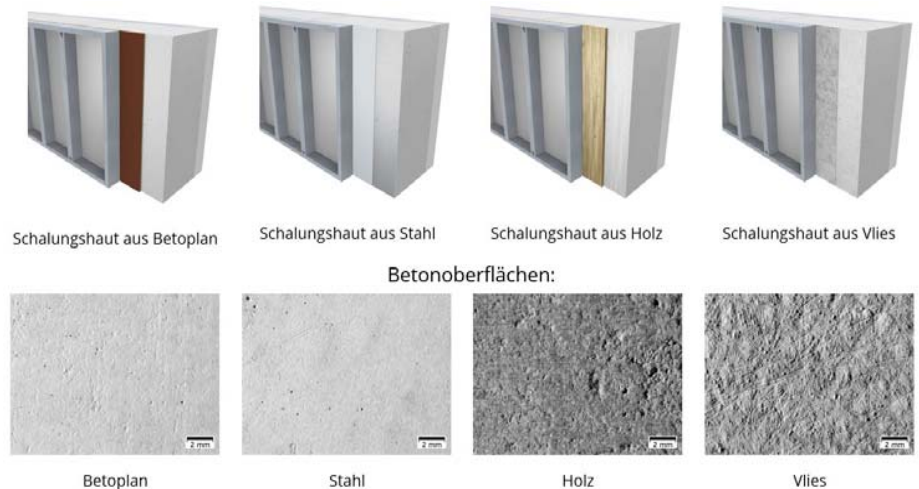
„Die Langlebigkeit ist der wesentlichste Parameter in der Nachhaltigkeit.“

Ganzheitlich denken – Was machen wir als TIQU?

TIQU

Forschungsvorhaben

- Oberflächenvergütung von Betonbauwerken – Erhöhung der Dauerhaftigkeit durch neuartige Schutzmaßnahmen.



„Daten und Fakten statt gefühlter Wahrheit.“

Ganzheitlich denken – Was machen wir als TIQU?

TIQU

Forschungsvorhaben

- Oberflächenvergütung von Betonbauwerken – Erhöhung der Dauerhaftigkeit durch neuartige Schutzmaßnahmen.



„Gewährleistungsfrist bedeutet nicht dauerhaft.“

Ganzheitlich denken – Was machen wir als TIQU?

TIQU

Umsetzung in die Praxis.

- Darstellung des Mehrwertes
- Bewusstseinsbildung
- Umsetzung



„Wir benötigen verantwortungsvolle und vorausdenkende Bauherren.“

Ganzheitlich denken – Was machen wir als TIQU?

TIQU

Umsetzung in die Praxis.

- Darstellung des Mehrwertes
- Bewusstseinsbildung
- Umsetzung



„Der Mut Neues auszuprobieren, ist die Grundlage für die Weiterentwicklung.“

Ganzheitlich denken – Was machen wir als TIQU?

TIQU

Umsetzung in die Praxis.

- Darstellung des Mehrwertes
- Bewusstseinsbildung
- Umsetzung



„Das wussten die Alten schon. Nachbehandlung bringt Jahre – sie hat die gleiche Bedeutung wie die Rezepturzusammensetzung.“

Ganzheitlich denken

TIQU

Wir müssen ganzheitlich denken.

- Produktion
- Einbau
- Wiederverwertung



Ganzheitlich denken

Wir müssen ganzheitlich denken.

- Produktion
- Einbau
- Wiederverwertung



„Wer soll das trennen?“

Ganzheitlich denken

TIQU

Wir müssen ganzheitlich denken.

- Produktion
- Einbau
- Wiederverwertung



Quelle: beton-eisack.it

„Geschäumt, geblät, erhärtet. Ist alles aufgebraucht?“

Ganzheitlich denken

Wir müssen ganzheitlich denken.

- Produktion
- Einbau
- Wiederverwertung



„Wir müssen nicht alles in die Spitze treiben.“

Ganzheitlich denken – Was machen wir als TIQU?

TIQU

Sensibilisieren.

- Weitergabe von Erkenntnissen
- Bewusstseinsbildung



„Kreislaufwirtschaft muss zu Ende gedacht sein.“

Ganzheitlich denken – Was machen wir als TIQU?

TIQU

Das Beste daraus machen.

- Materialspezifisch handeln.

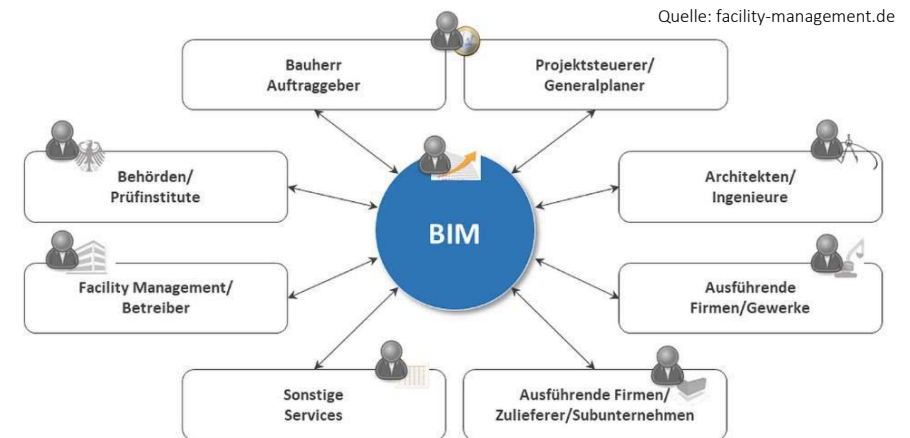


„Gelebte Wiederverwertung durch Fachkompetenz.“

Disziplinen

Jede Disziplin ist ein Teil des Gesamten.

- Bauherr
- Planer
- Fachexperten
- Ausführende
- Betreiber



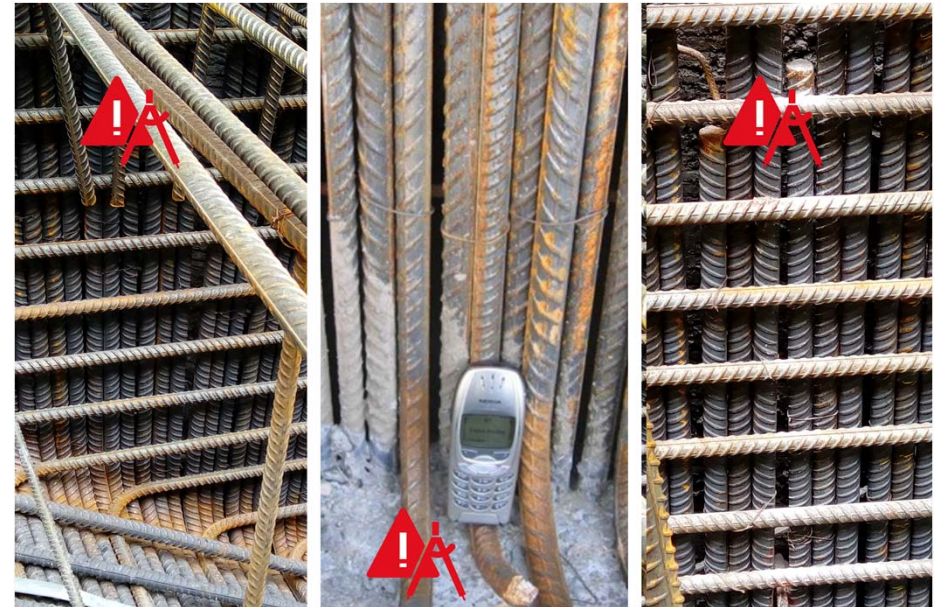
„Wir müssen disziplinenübergreifend denken. BIM und KI sind Werkzeuge.“

Disziplinen

TIQU

Jede Disziplin ist ein Teil des Gesamten.

- Statiker
- Betonwerk
- Ausführer



„Entsprechen die Annahmen des Planers wirklich der Realität?“

Disziplinen

TIQU

Jede Disziplin ist ein Teil des Gesamten.

- Statiker
- Betonwerk
- Ausführer



„Stahlbeton oder Stahlpanzerung?“

Disziplinen

TIQU

Jede Disziplin ist ein Teil des Gesamten.

- Statiker
- Betonwerk
- Ausführer



„Geänderte Rahmenbedingungen erfordern Anpassungen.“

Disziplinen – Was machen wir als TIQU?

TIQU

TIQU - Wissen

- Forcierung des Austausches zwischen den Fachexperten
- Bewusstseinsbildung
- Umsetzung



„Es muss nicht jeder den gleichen Fehler machen.“

Disziplinen – Was machen wir als TIQU?

TIQU

TIQU - Wissen

- Forcierung des Austausches zwischen den Fachexperten
- Bewusstseinsbildung
- Umsetzung

The screenshot displays the TIQU Netz-Wissen website. The left sidebar contains a menu with the following items: 'Kraftwerke sind anders' (3), 'Bauwerkschäden' (3), 'Konstruktion und Bemessung' (8), 'Sonderlösungen bei der Betonherstellung', 'Die richtige Betonrezeptur' (1), 'Der talentierte Stahlbeton' (14), 'Sanierung und Instandsetzungen', 'Prüfbuch' (5), 'Projektphasencheckliste', 'Bildbeispiele - Bewehrung' (2), and 'Literaturverzeichnis'. The main content area features the article 'Kraftwerke sind anders' with the subtitle 'Bestehende und neue Qualitätssicherung für Wasserkraftwerke'. The article text discusses the unique challenges of hydropower construction compared to other infrastructure, listing factors like difficult terrain, winter construction, high water levels, and specific material requirements. A note at the bottom states that standard norms often do not fully address these specific requirements.

„Duch interdisziplinäre Zusammenarbeit machen wir den Bau besser.“

Disziplinen – Was machen wir als TIQU?

TIQU

TIQU - Wissen

- Forcierung des Austausches zwischen den Fachexperten
- Bewusstseinsbildung
- Umsetzung



„Reduktion der Bewehrung – ein Meilenstein zu mehr Nachhaltigkeit.“

Disziplinen

Jede Disziplin ist ein Teil des Gesamten.

- Seminare
- Workshops
- Tagungen



„Austausch ist wesentlich für die Zusammenarbeit und das Gesamtverständnis.“

Disziplinen – Was machen wir als TIQU?

TIQU

Abwicklung von Seminaren und Workshops.

- Betontechnologie
- Abfallwirtschaft
- Nachhaltigkeit
- Werkseigene Produktionskontrolle
- Dokumentation bei Errichtung von Wasserbauwerken
- Materialtechnologische Schäden im Wasserbau
- Sedimentraumbewirtschaftung



„Austausch schafft Vertrauen. Offen über Probleme zu kommunizieren ist der erste Schritt zur Besserung.“

Disziplinen – Was machen wir als TIQU

TIQU

Tagungen.

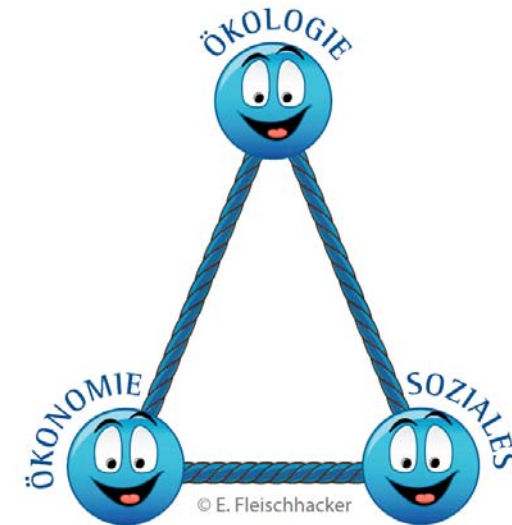
- „Eine positive Energiebilanz macht noch keinen warmen Winter.“



Nachhaltig bauen

360° denken. Nachhaltig bauen.

- Ökologie
- Ökonomie
- Soziales



„Nur ökologisch zu denken, führt nicht zum Erfolg.“

Nachhaltig bauen – Was machen wir als TIQU?

TIQU

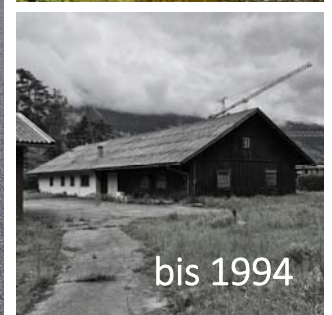
Interregprojekt NRI

- Nachhaltigkeits-Rating von Infrastrukturprojekten



Prüfanstalt - Qualitätszentrum - Kompetenzzentrum

TIQU





TIQU

Vielen Dank für Ihre
Aufmerksamkeit!