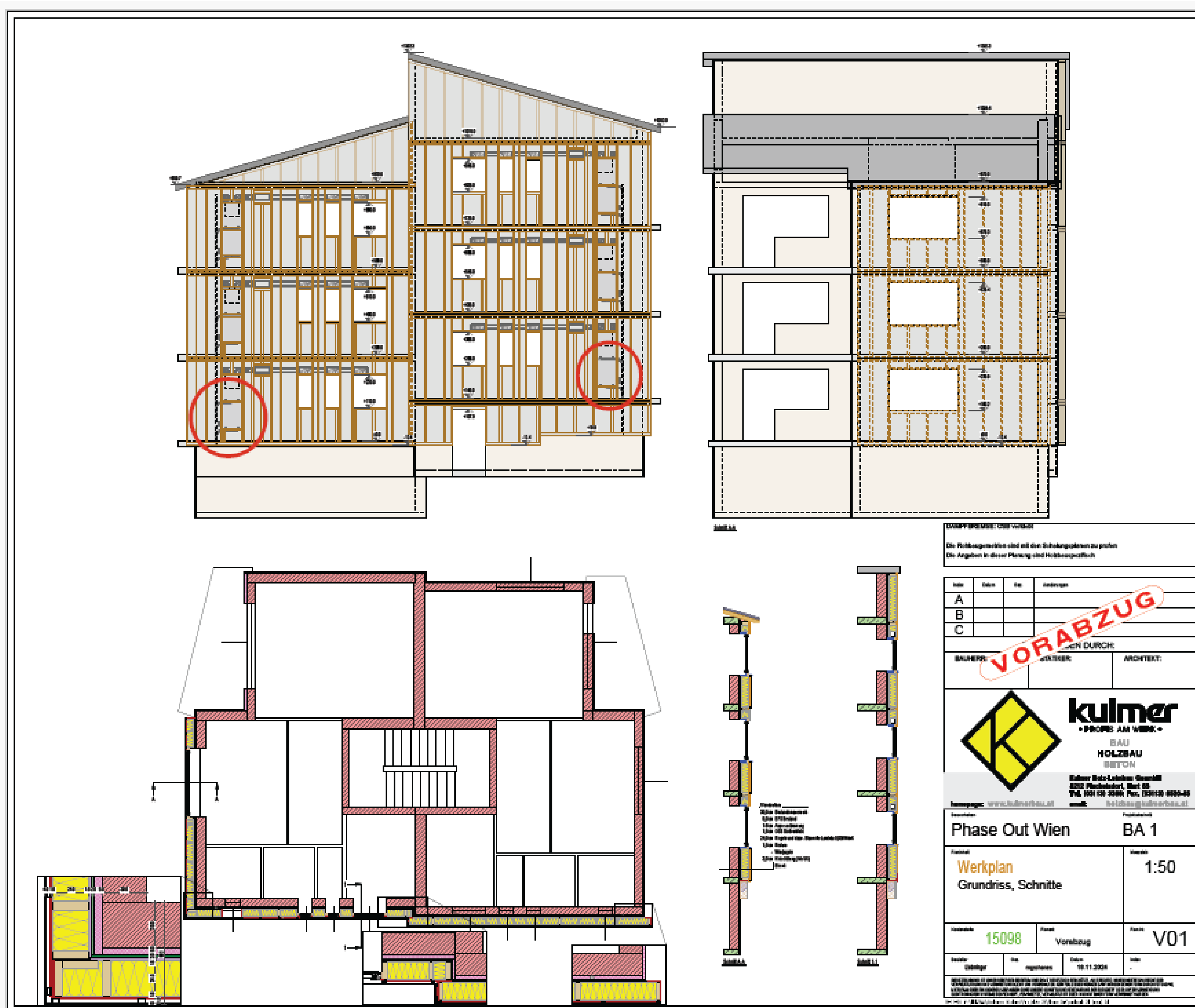




Raumklima wie auf **Wolke Sieben**
Gordon Bilgeri

Fassadenansicht Ostseite Linzer Straße 348, Wien



Im Projekt werden 7 Gebäude umgebaut,
5 mit vorgesetzter Kulmer-Fassade

Pro Gebäude:
6 lüftungstechnisch identisch aufgebaute Wohnungen
3 Wohnungen für Lüftungsgerät links
3 Wohnungen für Lüftungsgerät rechts

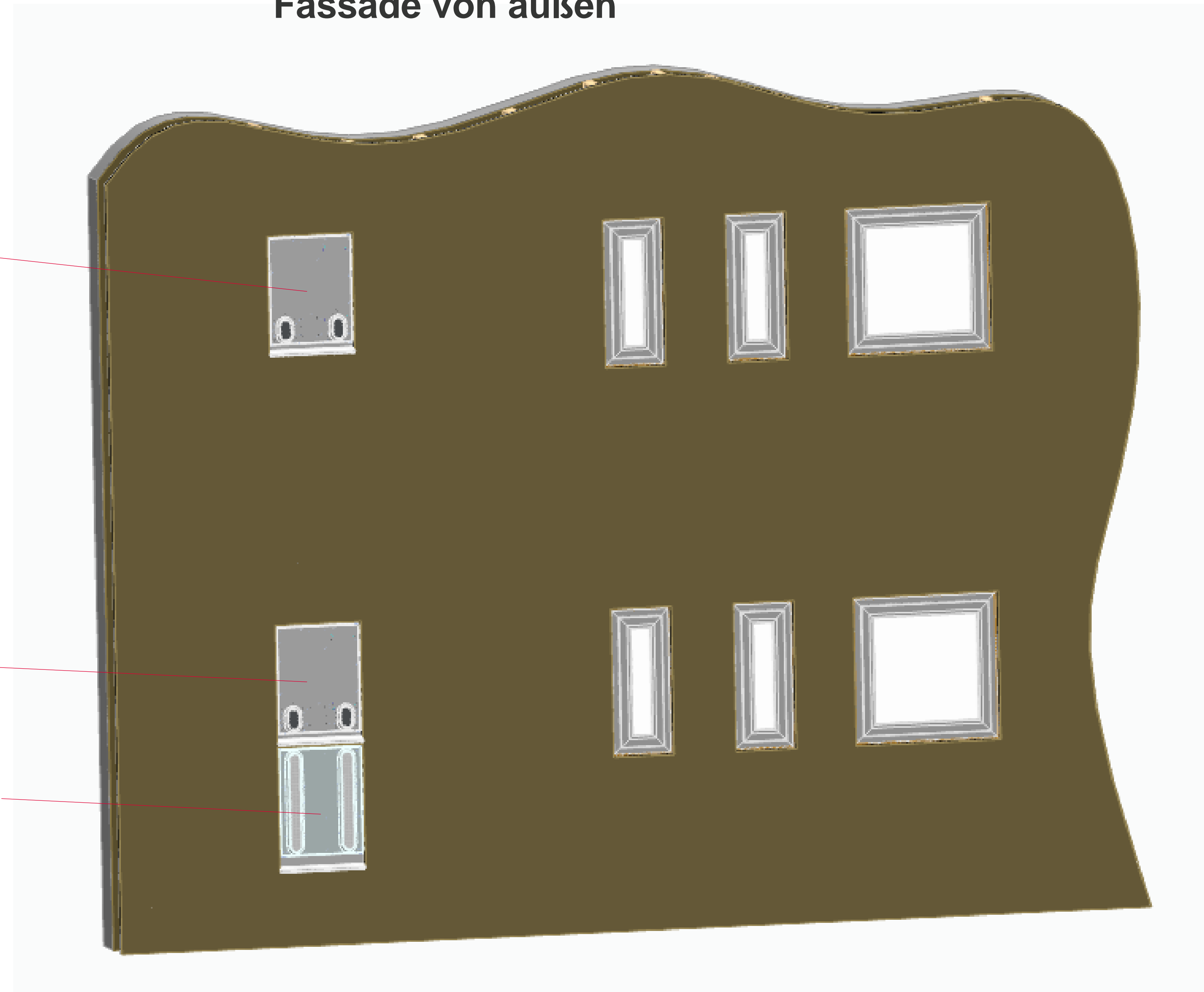
An einem Gebäude:
2 Warmwasser-Kleinstwärmepumpen

Fassade von außen

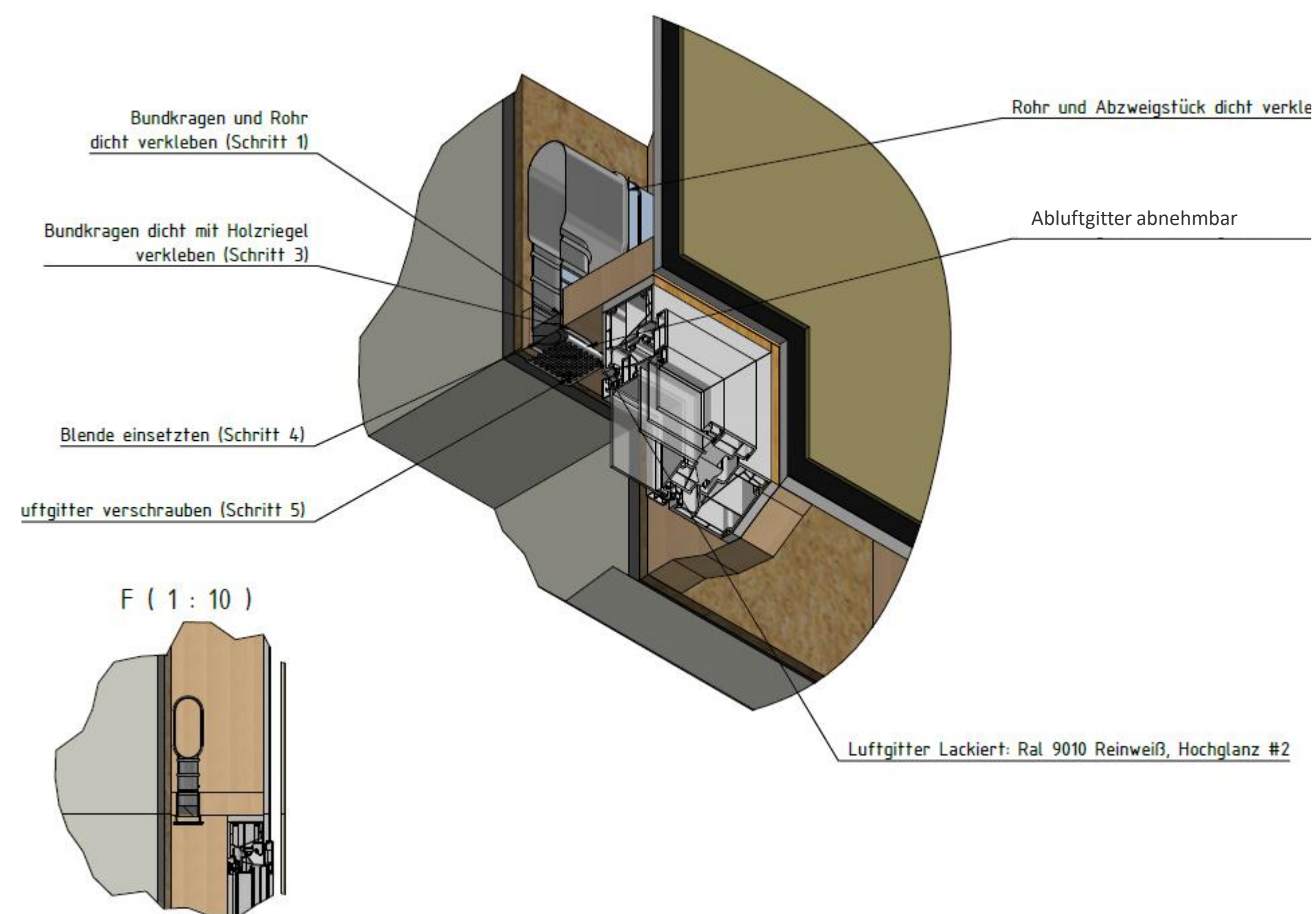
Lüftungsgerät mit WRG
(fassadenintegriert)

Lüftungsgerät mit WRG
(fassadenintegriert)

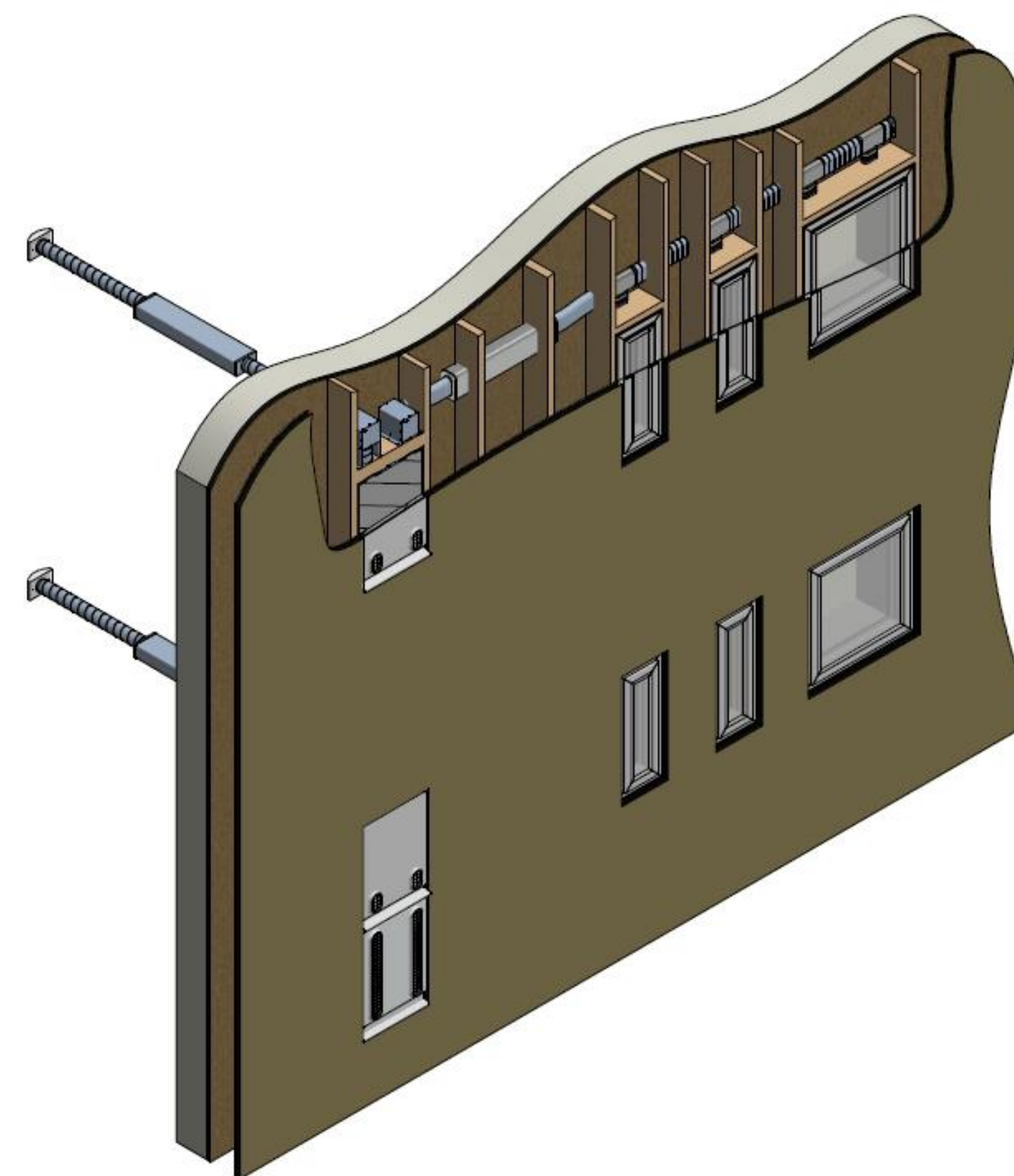
Verdampfeinheit für
Brauchwasser-Wärmepumpe
(fassadenintegriert)



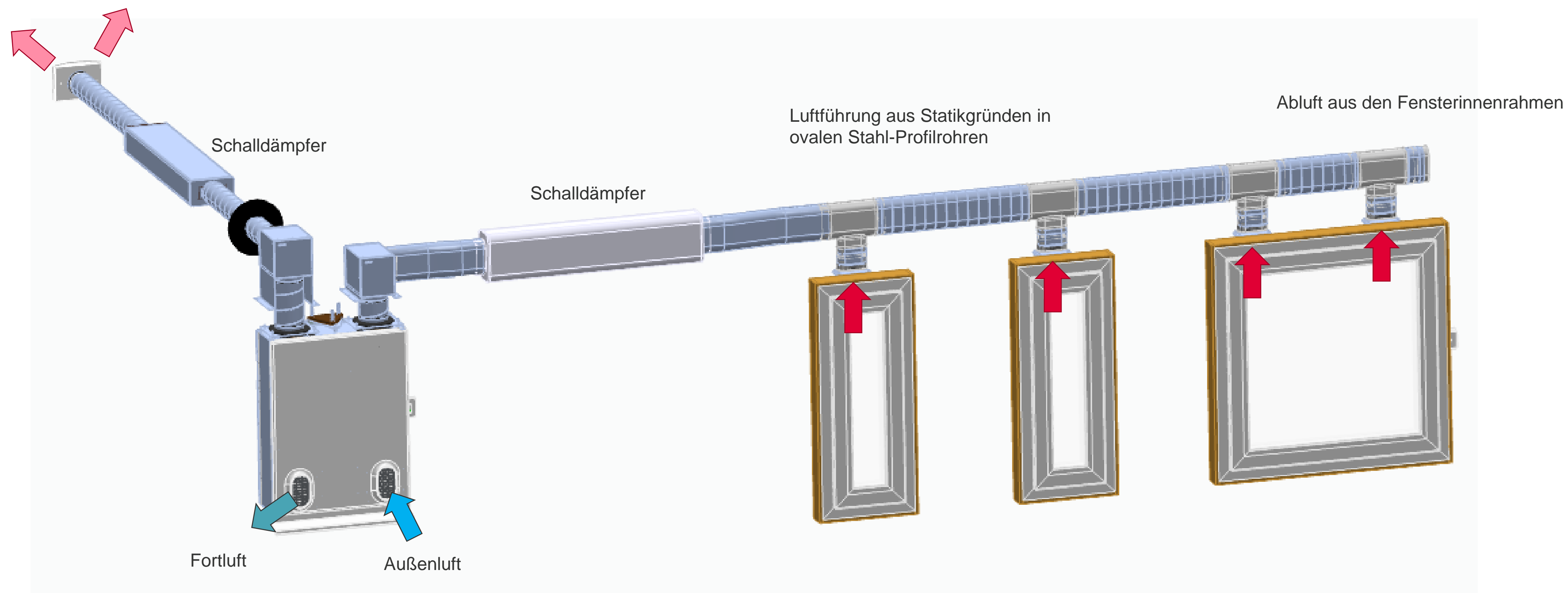
Detail Abluft über Fensterrahmen



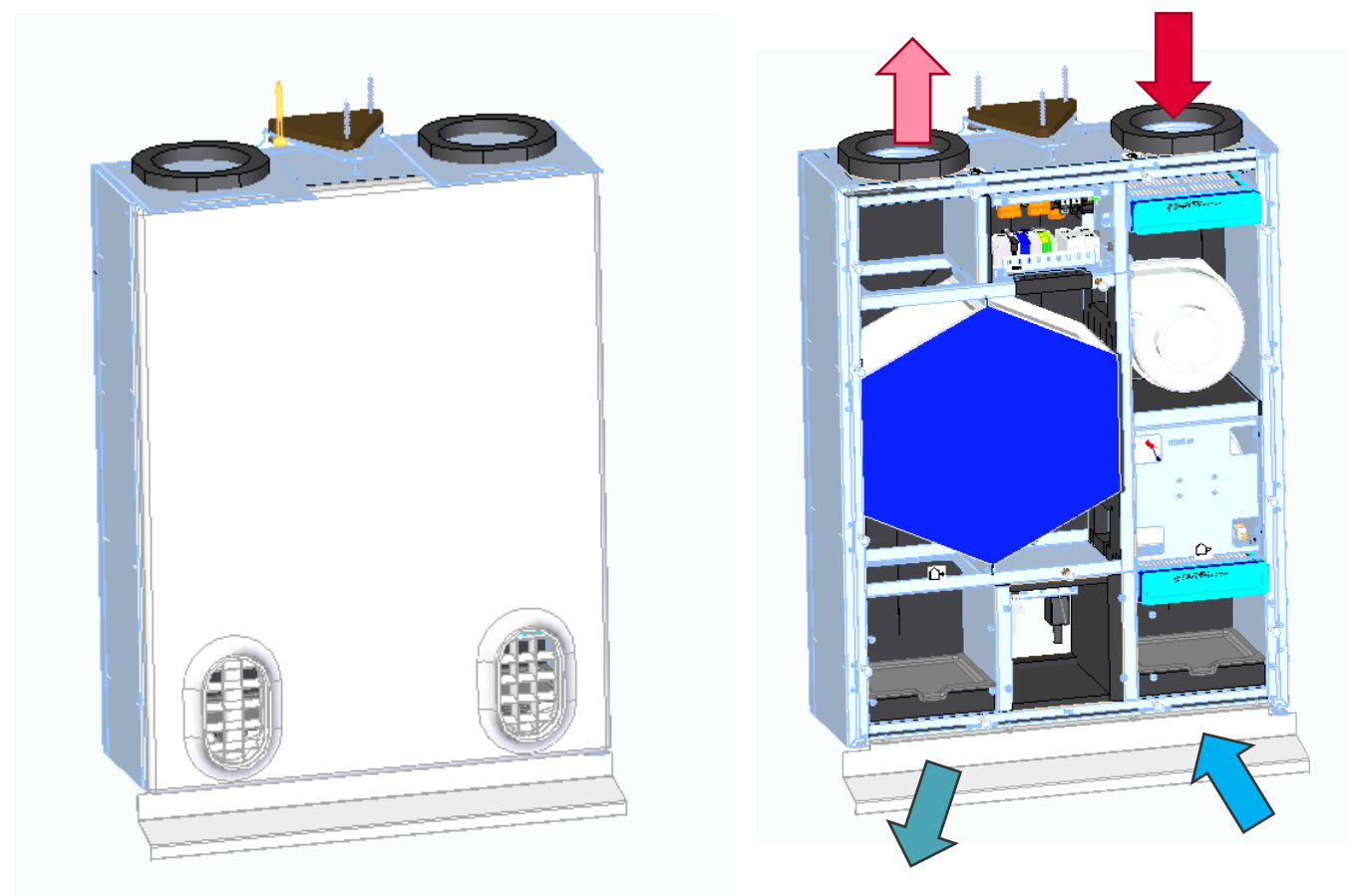
Gesamtfassade



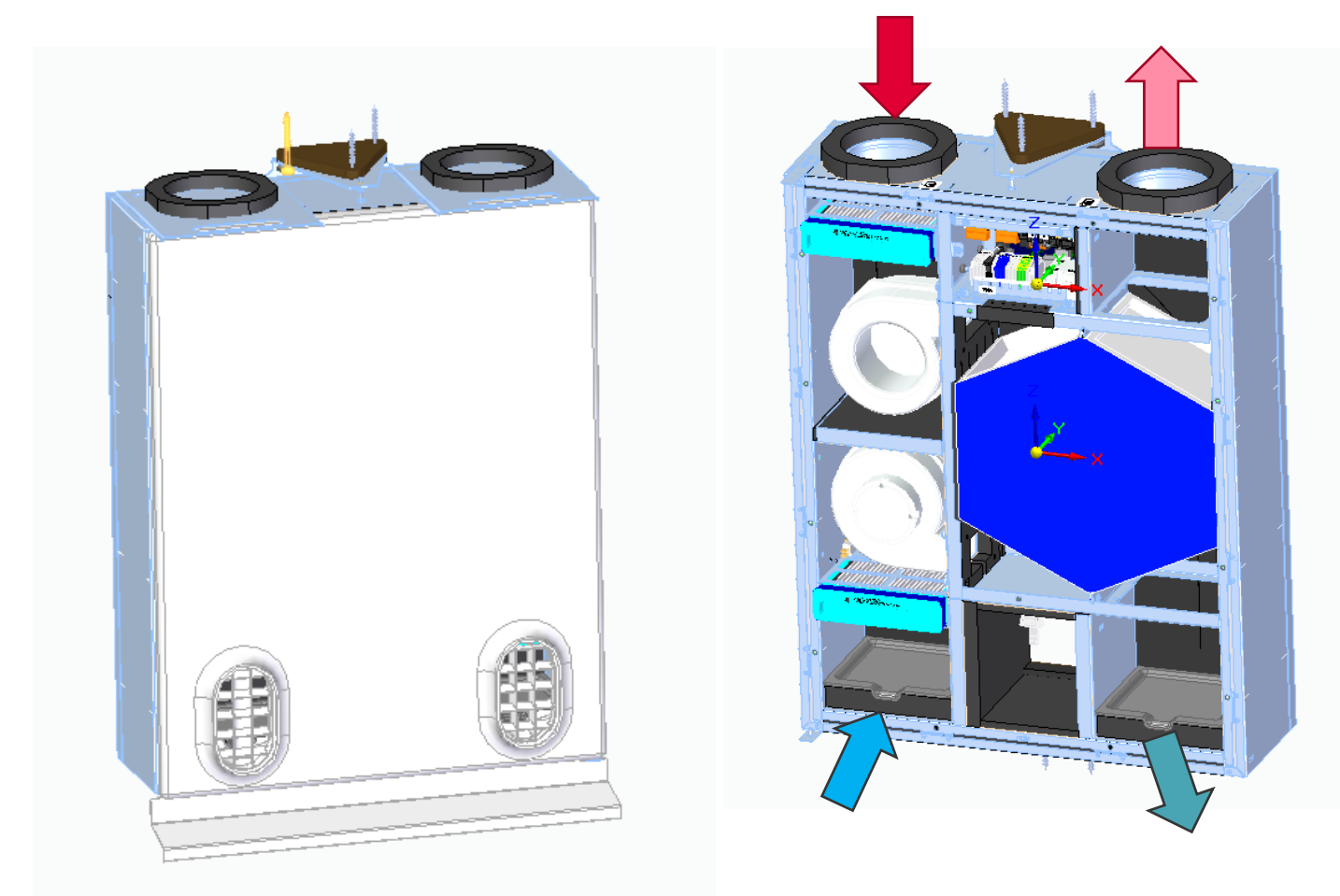
Luftführung in Fassade



Lüftungsgerät Linksausführung



Lüftungsgerät Rechtsausführung



**Gerät ohne
Kunststofffront**



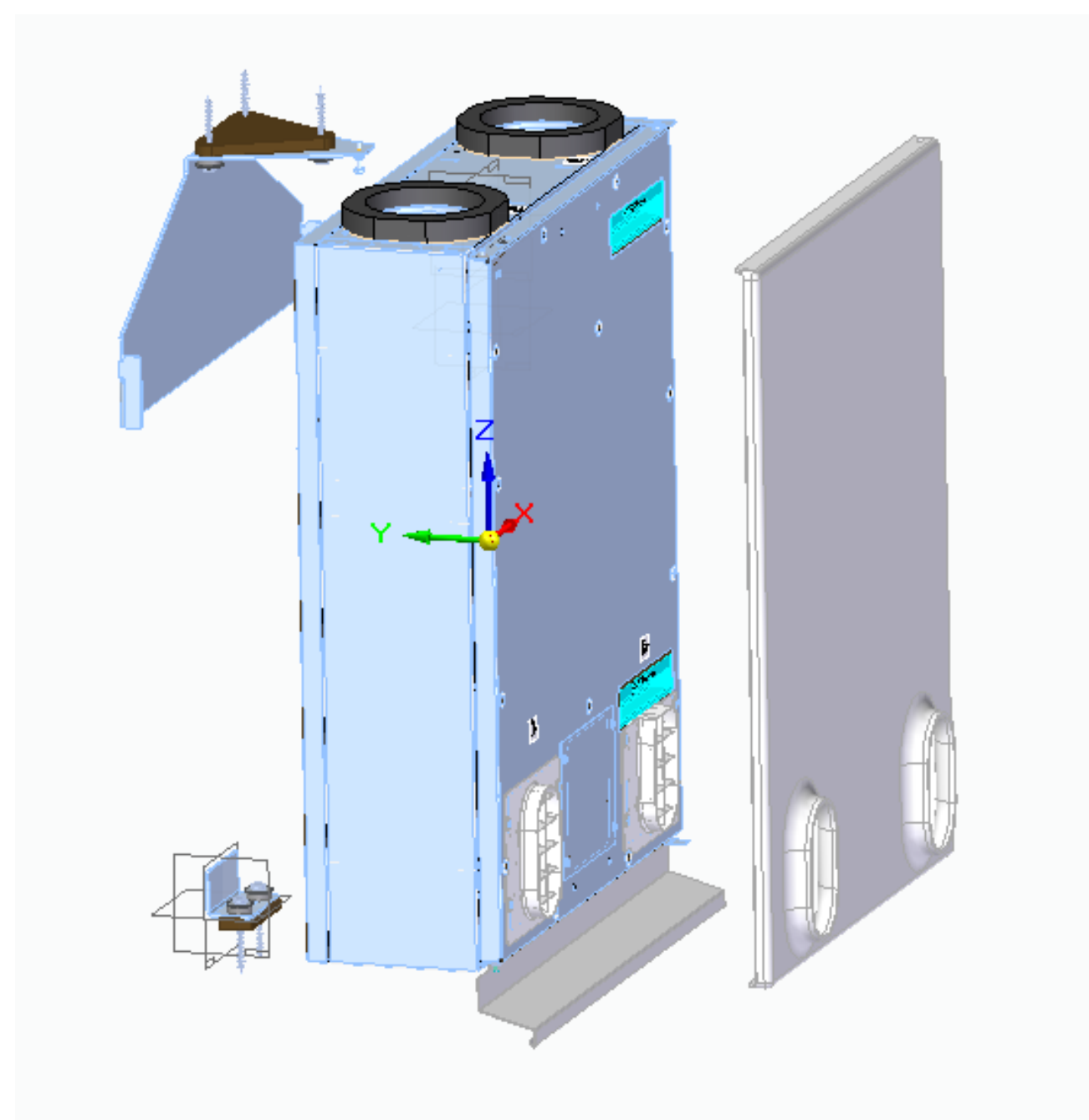
Gerät geöffnet



Technische Daten Lüftungsgerät:

Nennluftmenge: 80 m³/h
Max. Luftmenge: 125 m³/h
Frostfreihaltung: elektrisch, max. 1.000 W
Wärmerückgewinnung: Enthalpietauscher
Zuluftseitiger Wärmebereitstellungsgrad: 79%
Kein Kondensatanschluss notwendig

Montage Lüftungsgerät



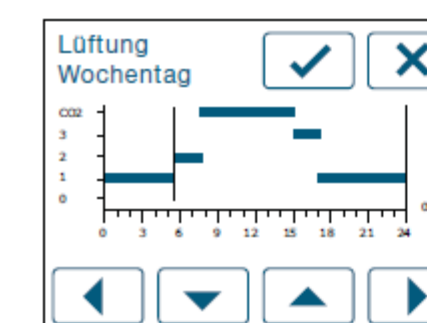
Ansteuerung Lüftungsgerät



A Anzeigelampen (LED)
B Funktionstaste

Anzeigelampen (LED)

- I Lüfterstufe 1
Leuchtet diese Anzeigelampe, ist die Lüfterstufe 1 aktiv.
- II Lüfterstufe 2
Leuchtet diese Anzeigelampe, ist die Lüfterstufe 2 aktiv.
- III Lüfterstufe 3
LED leuchtet durchgehend: die Lüfterstufe 3 ist aktiv.
LED blinkt: die Funktion „Party“ ist aktiv.
- IV Filter / Störung
Leuchtet diese Anzeigelampe, steht ein Filterwechsel an.
Blinkt diese Anzeigelampe, ist eine Störung eingetreten.



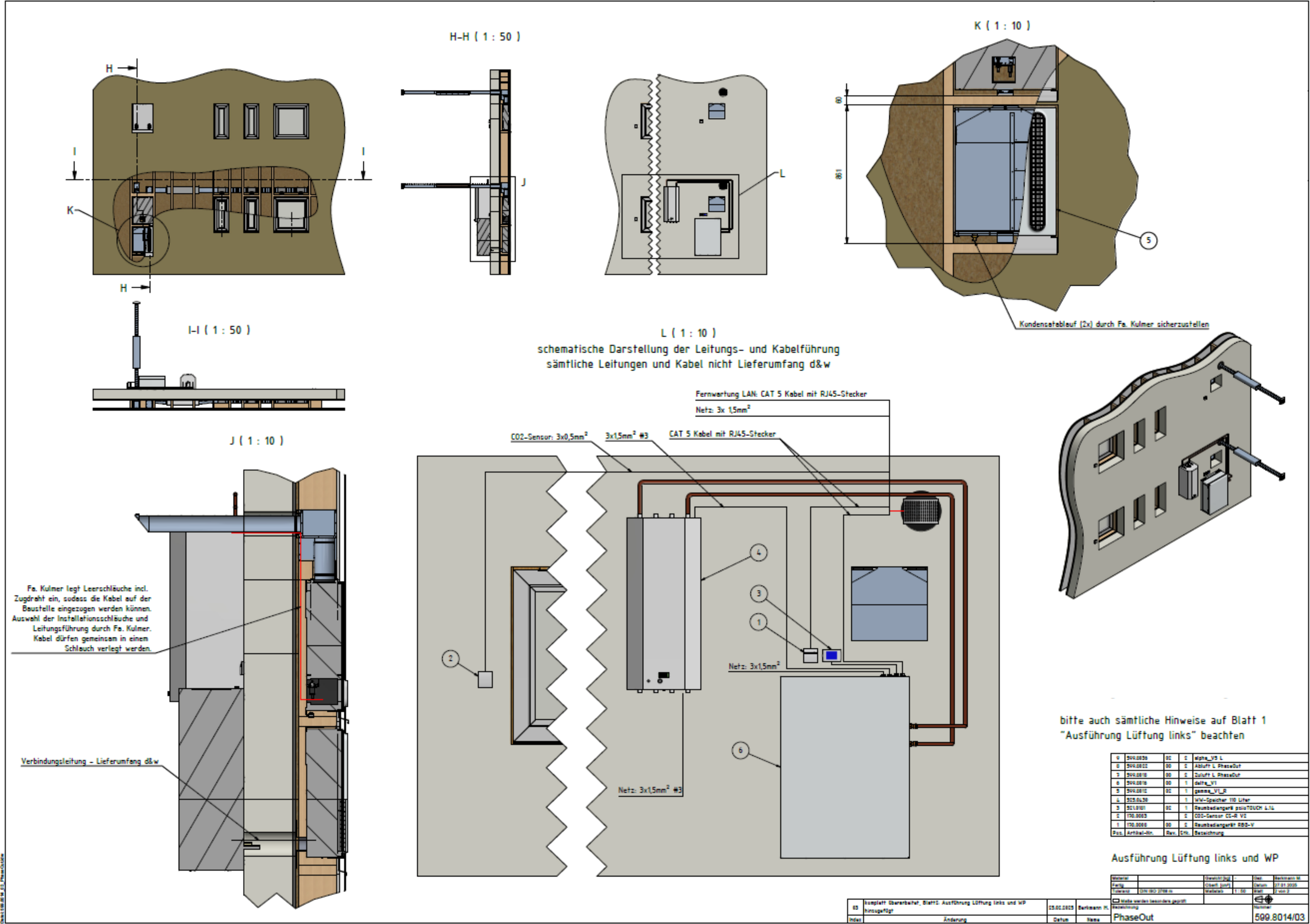
Lüfterstufe 0 = die Ventilatoren sind ausgeschaltet.

Lüfterstufe 1 = abgesenkte Luftmenge. Stellen Sie Lüfterstufe 1 ein: zum Beispiel für die Zeit am Tag, in der die Wohnräume leer stehen.

Lüfterstufe 2 = Nennluftmenge. Stellen Sie für den Normalbetrieb generell Lüfterstufe 2 ein. Die Nennluftmenge ist von Ihrem Fachinstallateur individuell an die Gebäude- bzw. Wohnungsgröße angepasst worden.

Lüfterstufe 3 = erhöhte Luftmenge. Stellen Sie Lüfterstufe 3 ein, zum Beispiel beim Kochen geruchsintensiver Speisen, wenn viele Personen anwesend sind, oder um unangenehme Gerüche rascher abzuführen.

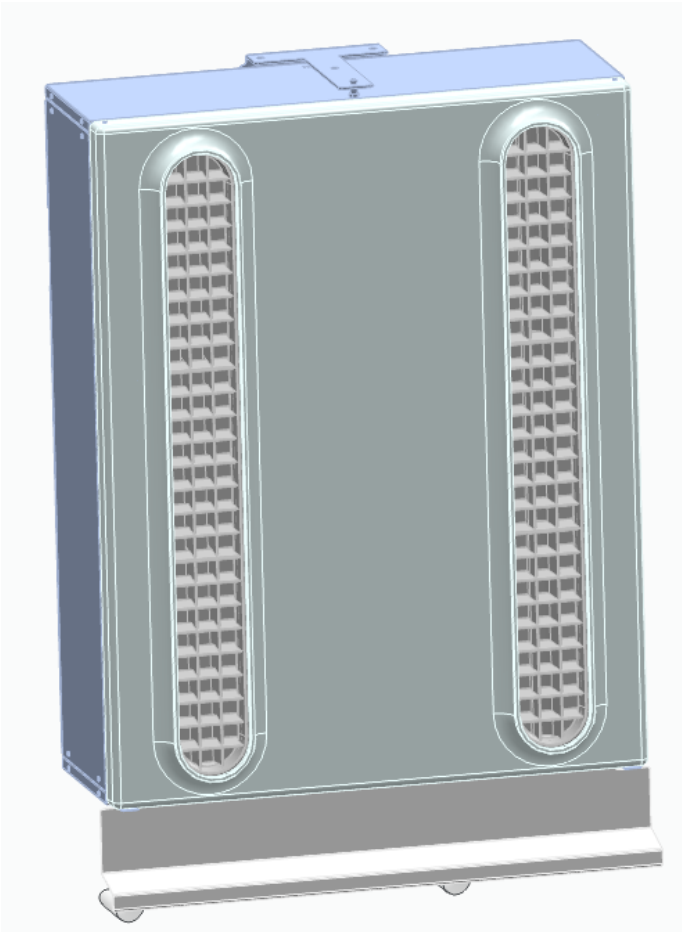
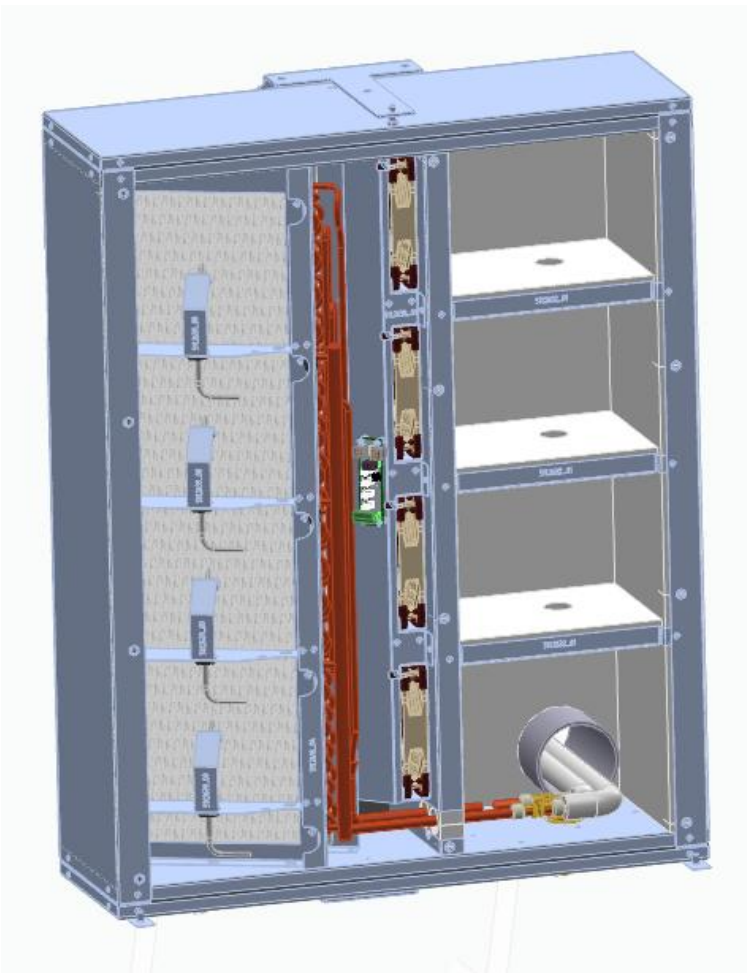
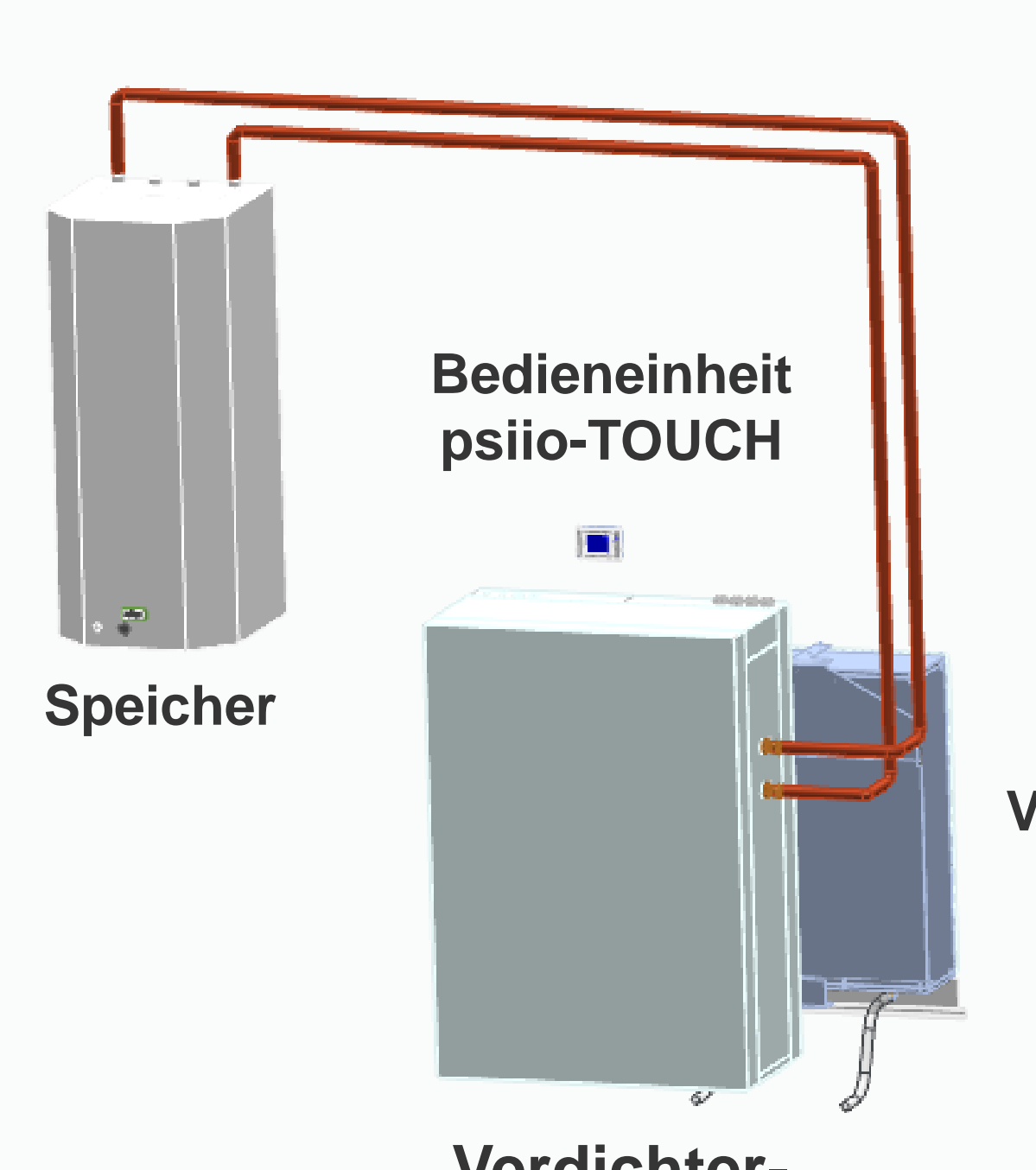
Luft-Wasser-Wärmepumpe



Technische Daten Wärmepumpe:

- Kältemittel: R290
- Kältemittelmenge: <150 g
- Verdichter: Kolbenverdichter 12,74 cm³
- Hersteller: Tecumseh
- Nennleistung: 1,5 kW (A7W50)
- Ventilatoren: 4 Stk. Axialventilatoren
- Hersteller: Noctua
- Luftmenge: 150 - 400 m³/h
- Speicher: 120 l
- Hersteller: Reflex Storatherm
- E-Patrone: 1000 W (230 V)

Luft-Wasser-Wärmepumpe



Verdampfer-einheit

Speicher mit
WT + E-Hzg.



Verdichtereinheit
mit Hydraulik

Ansteuerung Wärmepumpe
über touch-panel
(psiioTOUCH)

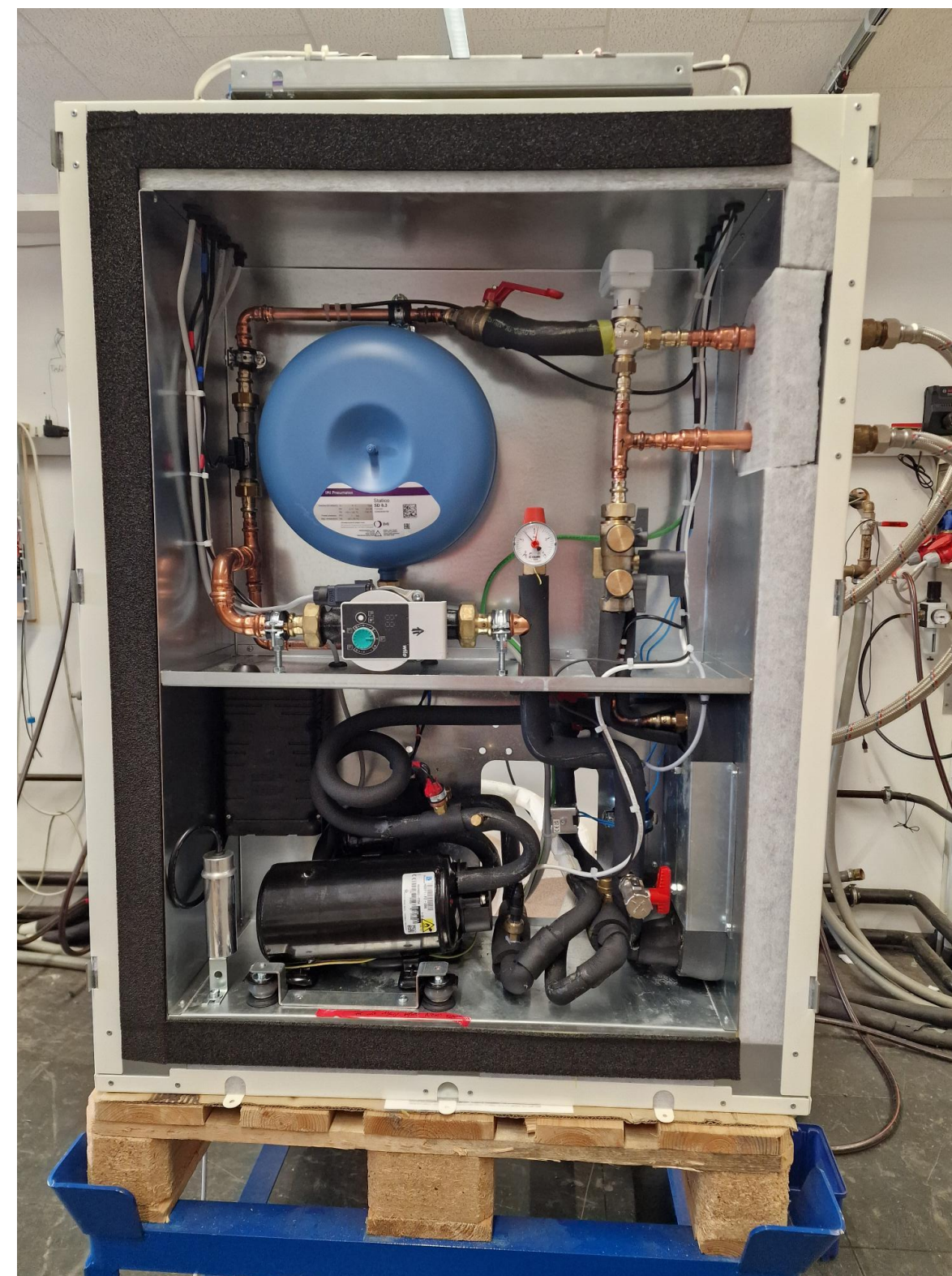


Merkmale	
Typ	AC 110/1E-W_B
Farbe	weiß
Isolierung	✓
Dämmtyp	Blechmantel, PUR-Schaum
Dämmstärke	30 mm
Energieeffizienzklasse	B
Nenninhalt	110 l
Ausgeführt nach	EN 12897
Betriebstemperatur	95 °C
Zul. Betriebstemperatur Wärmeübertrager	110 °C
Zul. Betriebsdruck Wärmeübertrager	10 bar
Betriebsüberdruck	10 bar
Anschluss elektrisch	230V/50Hz, 400V/50Hz
Anschluss Trinkwasser	R 3/4"
Anschluss Heizfläche(n)	R 3/4"
Anschluss Kalt-/Warmwasser	R 3/4"
Anschluss Vor-/Rücklauf	R 3/4"
NL Zahl konventionell	1,5
Wärmehalteverluste	48 W
Max. elektr. Nennleistung	3,00 kW
Heizfläche konventionell	0,95 m²
Max. Höhe	1112 mm
Breite	461 mm
Tiefe	461 mm
Gewicht	71,00 kg

am Pumpenprüfstand



**Innenteil der WW-
Wärmepumpe mit Speicher**



**Innenteil der WW-
Wärmepumpe (geöffnet)**



**Außenteil der WW-Wärmepumpe
(mit Kunststofffront, ohne
Lamellen aus 3D-Druck)**



Vielen Danke!