

# SaLüH

## Lüftungs- und Heizungskonzepte im Altbestand

**alp** Klimadesign  
**SOLAR**



**PASSIVHAUS**  
Austria

©2015

**Tirol**

Standortagentur

Erneuerbare  
Energien  
Clustermitglied

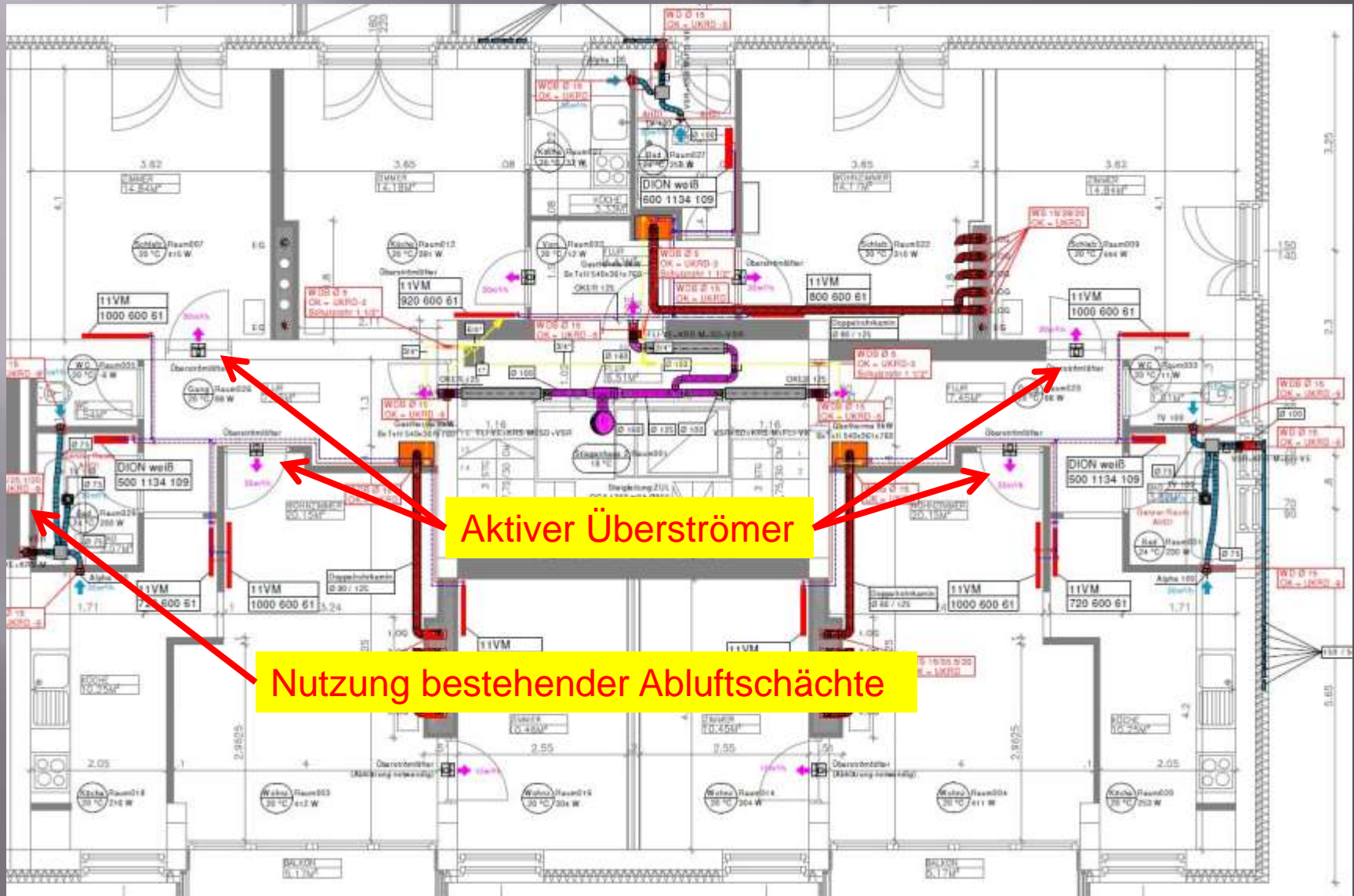
# Ausgangslage

- Bewohnte und vollmöblierte Wohnungen
- Unterschiedlichste Bestandsheizungen (dezentral)
- Stark begrenzter Raumbedarf für die Installationstechnik
- Geringste Raumhöhen (Keller) und Durchgangslichtern (Fluchtwege)
- Begrenzte Investitionskosten

# Anforderungen

- Maximale Reduktion aller Eingriffe innerhalb der Wohnungen
- LOW-TECH-Ansatz → Fokus: vollwertige Lüftung/Heizung
- Umstellung auf zentrale oder dezentrale „raumluftunabhängige“ Heizsysteme
- Neue und innovative Lösungen für Heizungs- und Luftleitungssysteme und Leitungsführungen
- Brandschutz
- Schallschutz
- Entwicklung von kostengünstigen Sanierungskomponenten!

gub 20544

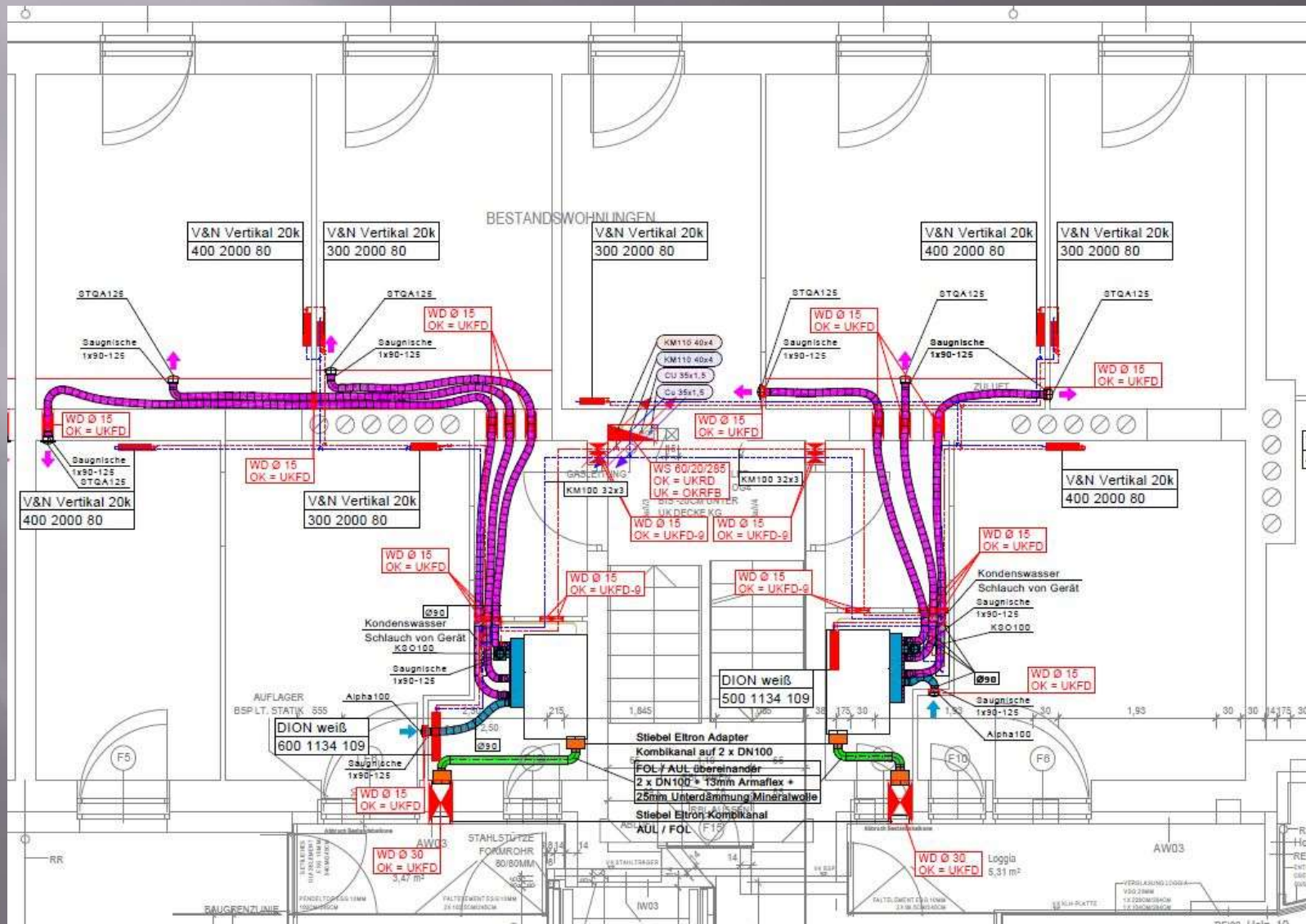




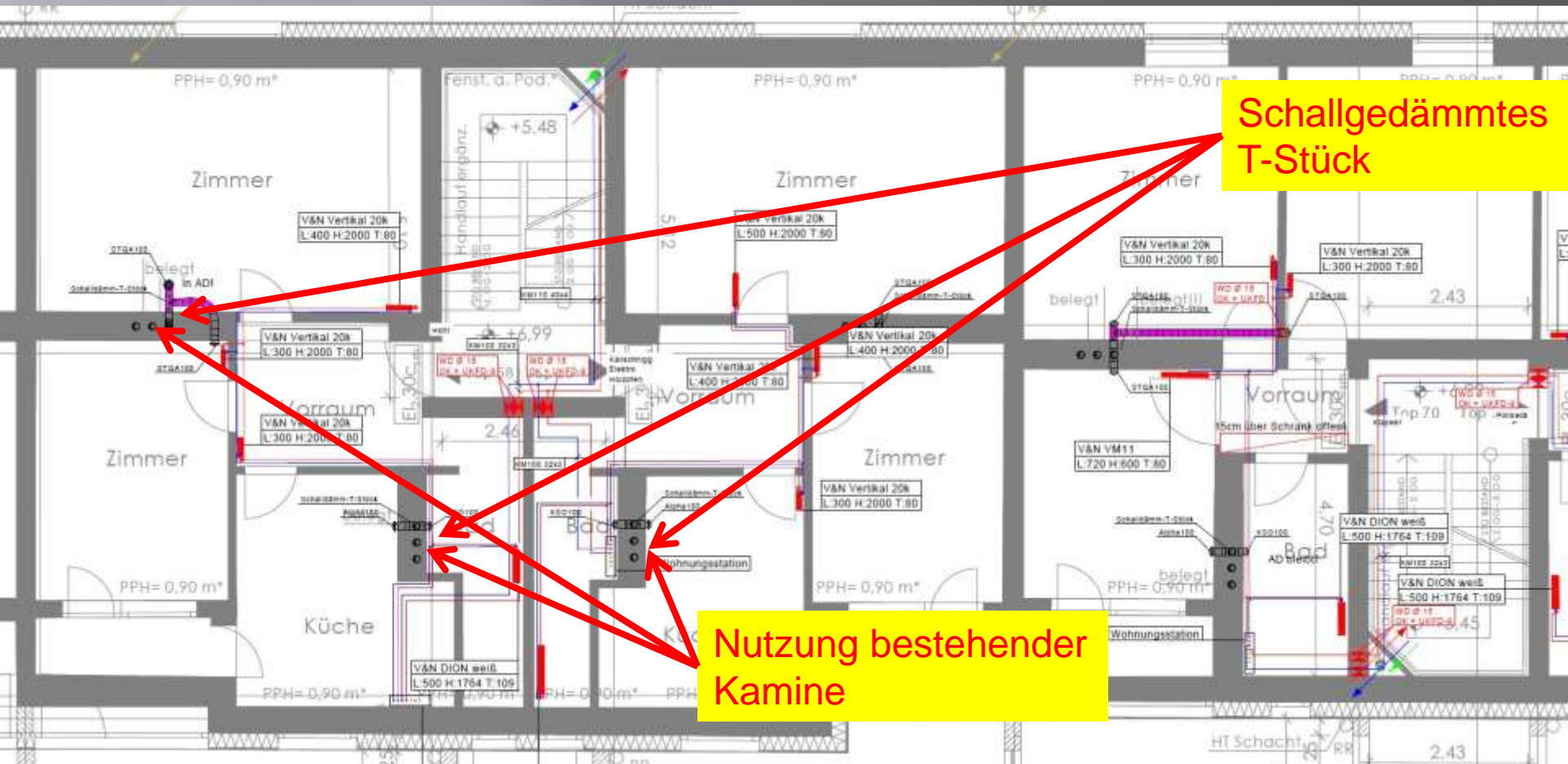


# Lösungsansätze

## IIG Sillblock (Umplanung dezentral)

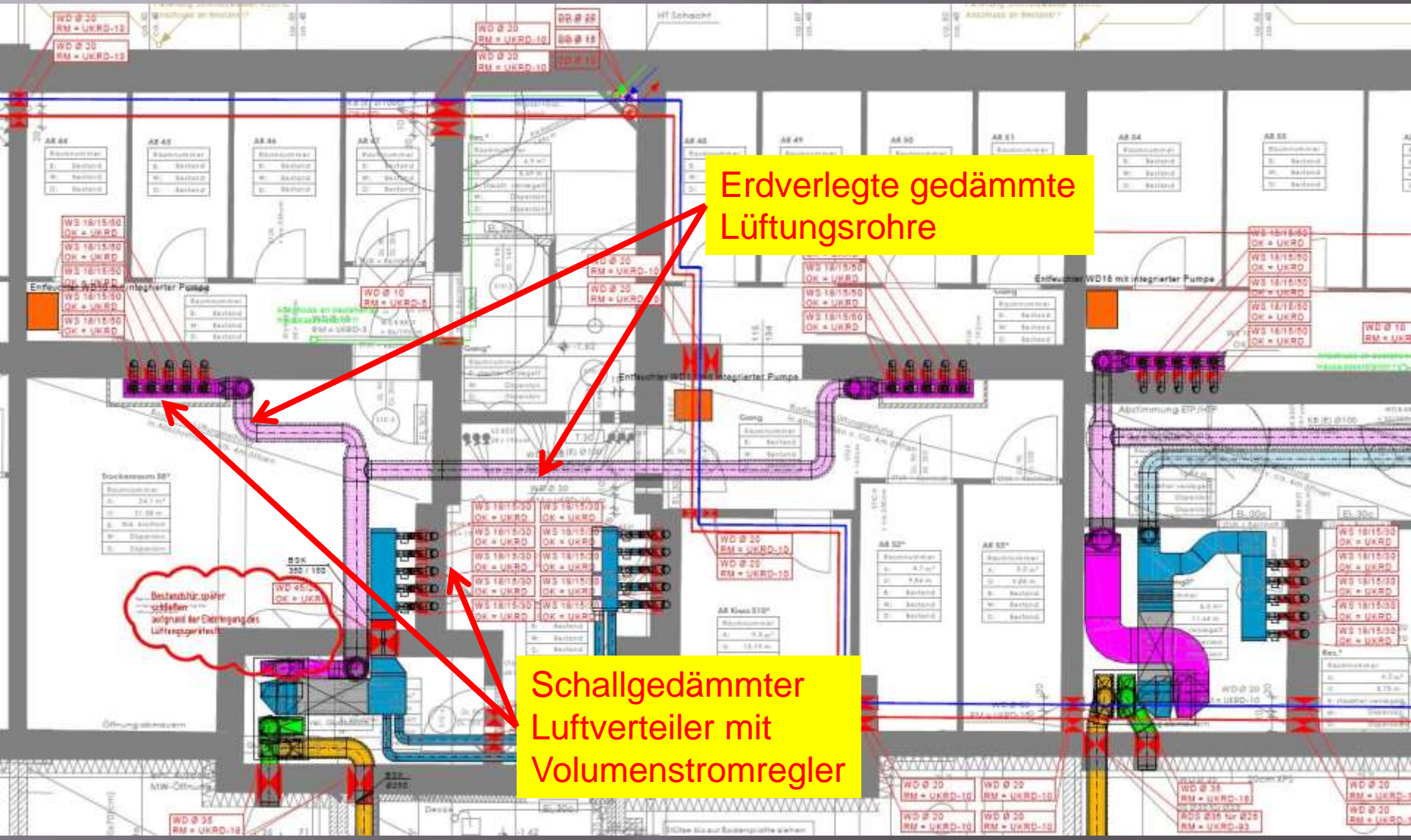


# Lösungsansätze IIG SchuMo





# Lösungsansätze IIG SchuMo (Keller)



Erdverlegte gedämmte  
Lüftungsrohre

Schallgedämmter  
Luftverteiler mit  
Volumenstromregler

Bestandteile später  
schliessen  
aufgrund der Eintragung des  
Lüftungssystems



Fazit:

Es gibt keine Einheitslösungen für  
Sanierungen!

Jedes Objekt ist individuell zu  
betrachten!

Neue Sanierungskomponenten  
ermöglichen den Low-Tech-Ansatz!

Danke für Ihre Aufmerksamkeit!

