



rmDATA Smart Area bietet neue Chancen für Ingenieurbüros

17.05.2023



A grayscale map of Europe is shown with a white network overlay of nodes and connecting lines. Four circular callouts are arranged vertically on the right side of the map, each containing a different image related to smart infrastructure and business.

**Geschäftsbereich
Informationssysteme**

A blue circular icon containing a white stylized grid pattern representing a smart area or city layout, with a white cloud above it.

rmDATA Smart Area

A circular callout showing a computer monitor displaying a 3D map of a city with various colored lines and markers, representing smart city data.

Präsentation Show-Cases

A circular callout showing two people, a woman and a man, in a meeting. The woman is pointing at a document on a table while the man looks on.

Chancen für Ingenieurbüros

rmDATA macht mit Gesamtlösungen aus **intelligenter Software** und **individuellen Services** bestehende und zukünftige **Kunden erfolgreicher.**



Der Geschäftsbereich Informationssysteme



GEOMATIK

INFOSYSTEME

DATENMANAGEMENT

REALITY CAPTURING

Unsere Lösungen



Infrastrukturmanagement für Wasser und Abwasser



Liegenschaftsmanagement



Infrastrukturmanagement für Kommunen



Netzmanagement für Telekommunikation



Grundeinlöse/Wegerecht



Infrastruktur- und Pachtmanagement für Bergbahnen

Unsere Produkte



rmDATA GeoDesktop



rmDATA GeoWeb



rmDATA Inventory Manager



rmDATA Smart Infra



rmDATA Smart Network



rmDATA Smart Area

rmDATA Smart Area



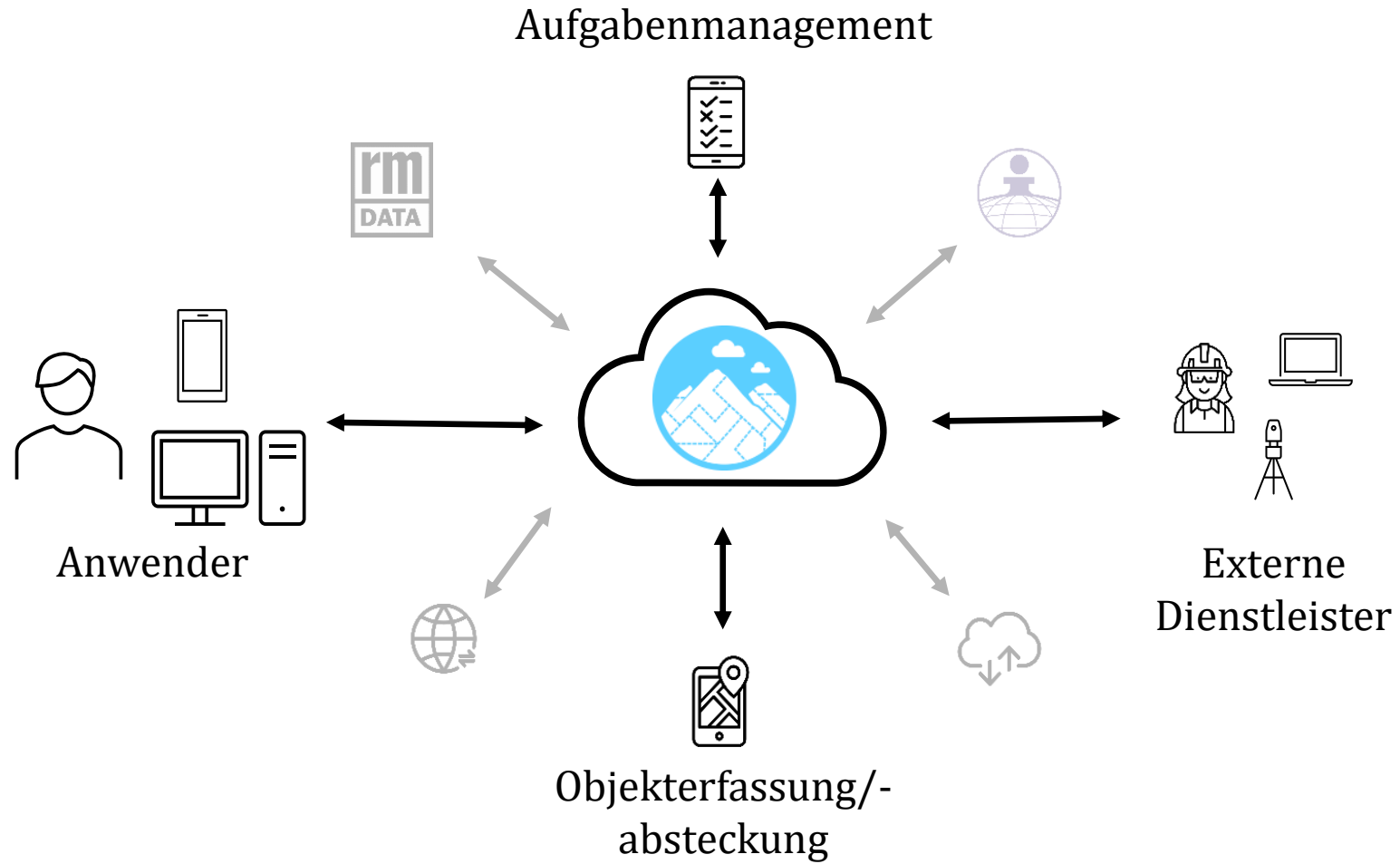
rmDATA Smart Area unterstützt Mitarbeiter von Bergbahnen beim einfachen, digitalen Arbeiten im Anlagen- und Pachtmanagement gemeinsam mit ihren Leistungspartnern.

Leistungsumfang

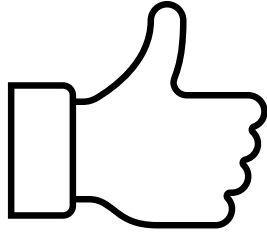
- Modernes Anlagen- & Pachtmanagement
- Leisbare Software mit fairen Lizenzmodellen
- Einfachste Bedienung im Web-Browser
- Alle Informationen jederzeit verfügbar
- Aussagekräftige Karten, Listen und Berichte
- Flexible Datenaktualisierung



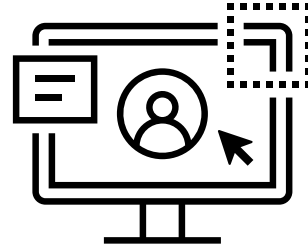
Big Picture



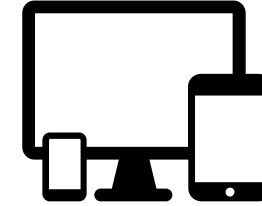
Vorteile



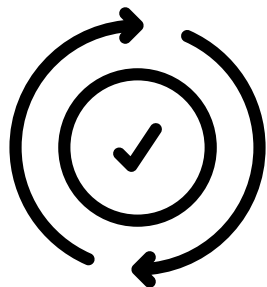
Sofort starten



Einfachste
Bedienung



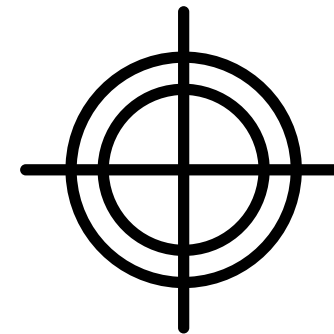
Immer u. überall
verfügbar



Alle Informationen



Partner integrieren



Höchste Genauigkeit

Unbegrenzte Nutzung von Smart Area



- Beauskunften im Web-Browser
- Editieren im Web-Browser
- Erfassen mit rmDATA Mobile
- Aufgabenmanagement mit rmDATA Mobile
- Importe und Exporte

Umfangreiches Gesamtpaket



- Bereitstellung und Betrieb in der Cloud
- Anteilige IT-Infrastrukturkosten
- Weiterentwicklung und laufend neue Versionen
- Hotline und Support

rmDATA Smart Area schont das Budget

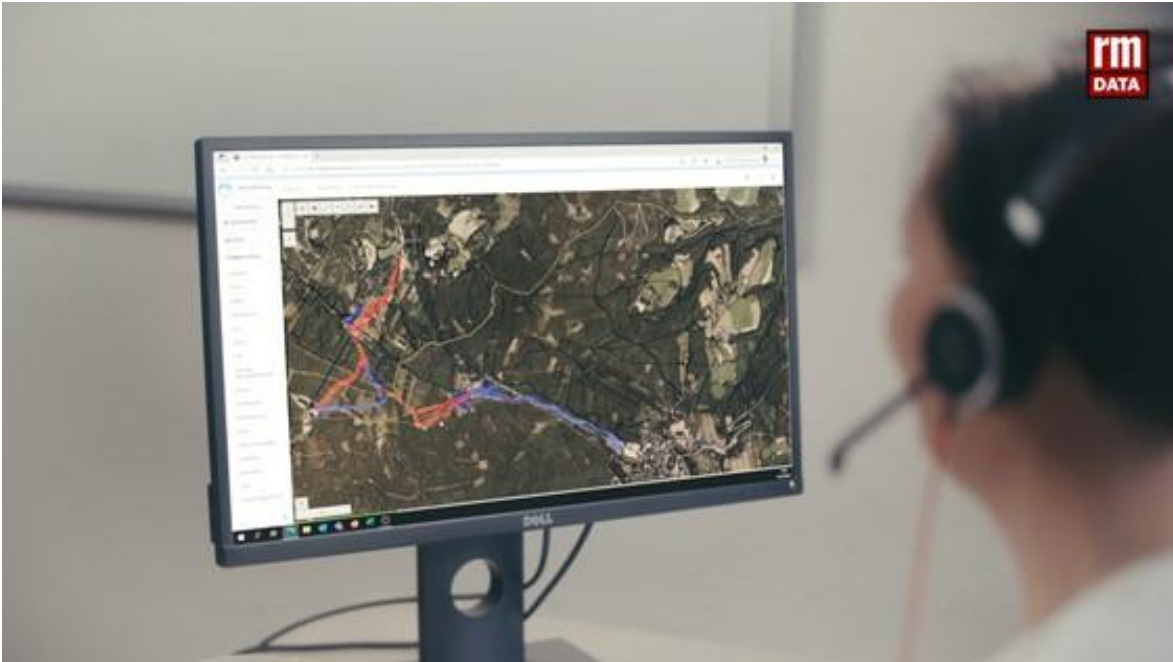
- Keine Investitionskosten in die Software
- Ein monatlicher Betrag für „All Inclusive“
- Abhängig von der Personen-Förderkapazität
- Jährlich kündbar



Präsentation Show-Cases



Präsentation Show-Cases



1. Beauskunftung
2. Workflow Erfassung
3. Pistenbeschilderung

Chancen für Ingenieurbüros



GEOMATIK

INFOSYSTEME

DATENMANAGEMENT

REALITY CAPTURING

Potentiale und Nutzen

- Größerer Wert durch aktive Nutzung der Informationen
- Zentraler und aktueller Datenbestand
- Optimale Arbeitsaufteilung und bestmögliche Zusammenarbeit
- Effizienzsteigerung durch Standardisierung und Digitalisierung
- Neue Geschäftschancen



Diese Möglichkeiten haben Sie

Als Datenmanager ist das Ingenieurbüro für die Systemeinführung, das Daten- & Qualitätsmanagement und die laufende Betreuung verantwortlich

Ingenieurbüro ist für die Datenfortführung zuständig und arbeitet mit rmDATA GeoDesktop direkt auf der Datenbank von Smart Area

Ingenieurbüro führt Datenerfassungen direkt mit rmDATA Mobile Collector in Smart Area durch

Ingenieurbüro ist Datenlieferant und arbeitet mit GeoMapper und der Smart Area Konfiguration

10 rmDATA Smart Area Kunden – Tendenz steigend 😊

Im Büro, im Homeoffice & am Berg

„Es muss einfach sein und funktionieren“, lautet das Credo der Bergbahnen Tauplitz. Das Informationssystem rmDATA Smart Area erfüllt dies optimal.

„Das Skigebiet Tauplitz verfügt über 6 Seilbahnen, 11 Schlepplifte, 38 Pisten und insgesamt 43 Pistenkilometer – und wir sind in der Steiermark, im Herzen von Österreich“, erzählt Betriebsleiter Martin Eder über die Bergbahnen Tauplitz.

Als Kunde des Vermessungsbüros Trigonos ZT GmbH im Bereich Schneehöhenmessung wurden die Bergbahnen Tauplitz auf die Software-Lösung rmDATA Smart Area aufmerksam, mit der alle Informationen eines Skigebiets in einem zentralen Datenbestand verwaltet werden. Auf Grund der vielen Vorteile fiel die Entscheidung zum Einsatz dieser Software sehr rasch. Das System war sofort startklar und die Einschulung erfolgte von Trigonos-Mitarbeitern an einem Nachmittag.

In rmDATA Smart Area verwalten Bergbahnen alle Informationen eines Skigebiets, z. B. Lift- und Seilbahnanlagen, Skipisten und Pachtflächen, Strom, Trinkwasser, Abwasser, Brauchwasser, Datenkabel, Druckluft, Naturbestand und Geländemodell. Die Anwender haben jederzeit und überall vollen Zugriff auf diese Daten, egal ob im Büro, im Homeoffice oder am Berg.

Exakte und tagesaktuelle Daten

Noch bevor die Wintersaison endet, wird bereits geplant und projiziert. Auf der Tauplitz kommen dieses Jahr wieder 1000 Meter Beschneigungsleitungen hinzu. Im Zuge der Errichtung nimmt der Bautrupps sofort die Schächte auf. Martin Eder vergleicht den Ablauf einst und heute: „Während früher erst im Nachhinein vermessen wurde, können wir nun bei offener



Foto: © Bergbahnen Tauplitz

Sofort und noch bei offener Künette Leitungen, Schächte und wichtige Formstücke aufzumessen, verbessert die Datenqualität im Skigebiet.

ist auch gewährleistet. Die Infrastruktur wird mit Sachdaten, wie Material etc., ergänzt und mit Fotos dokumentiert. Zurück im Büro, hat der Betriebsleiter alle neuen Datensätze sofort in rmDATA Smart Area zur Verfügung. Direkt im Web-Browser stellt er die Leitungsdokumentation fertig und nutzt dafür die umfangreichen Editierfunktionen in der Software.



Jürgen Strobl

Prokurist und Vertriebsleiter

Tel.: +43 664 11 000 63

E-Mail: strobl@rmdatagroup.com

www.rmdatagroup.com

An aerial photograph of a residential neighborhood with red-roofed houses and green trees. A semi-transparent green data overlay is visible in the foreground, showing a grid pattern and a circular pattern, suggesting geospatial data or reality capture. The image is partially obscured by a white curved shape on the right side.

rmDATA GmbH

Industriestraße 6
7423 Pinkafeld
Österreich
Tel. +43 3357 43 333