

# Magische Karte



## Beschreibung

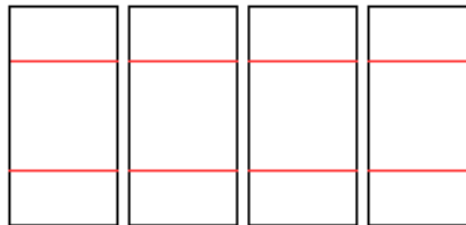
Eine magische Karte ist eine schöne Faltarbeit in Form einer Karte, die man beliebig oft aufklappen kann. Dabei zeigen sich zyklisch vier verschiedene Flächen.

## Material

Rechteckiger Karton 20 cm x 10 cm (siehe Vorlage).

## So wird's gemacht

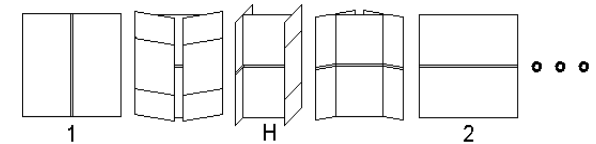
Schneide das Rechteck in vier gleiche Teile.



Ziehe die horizontalen roten Linien mit der stumpfen Scherenspitze nach, damit man diese besser falten kann.

Lege zwei Rechtecke senkrecht nebeneinander und die zwei anderen horizontal darüber. Klebe nur die äußersten Eckquadrate zusammen.

Öffne die Karte jeweils an den Doppellinien.



Es gibt nun vier Flächen, die man mit verschiedenen Motiven bemalen kann.