

Interne Kommunikation

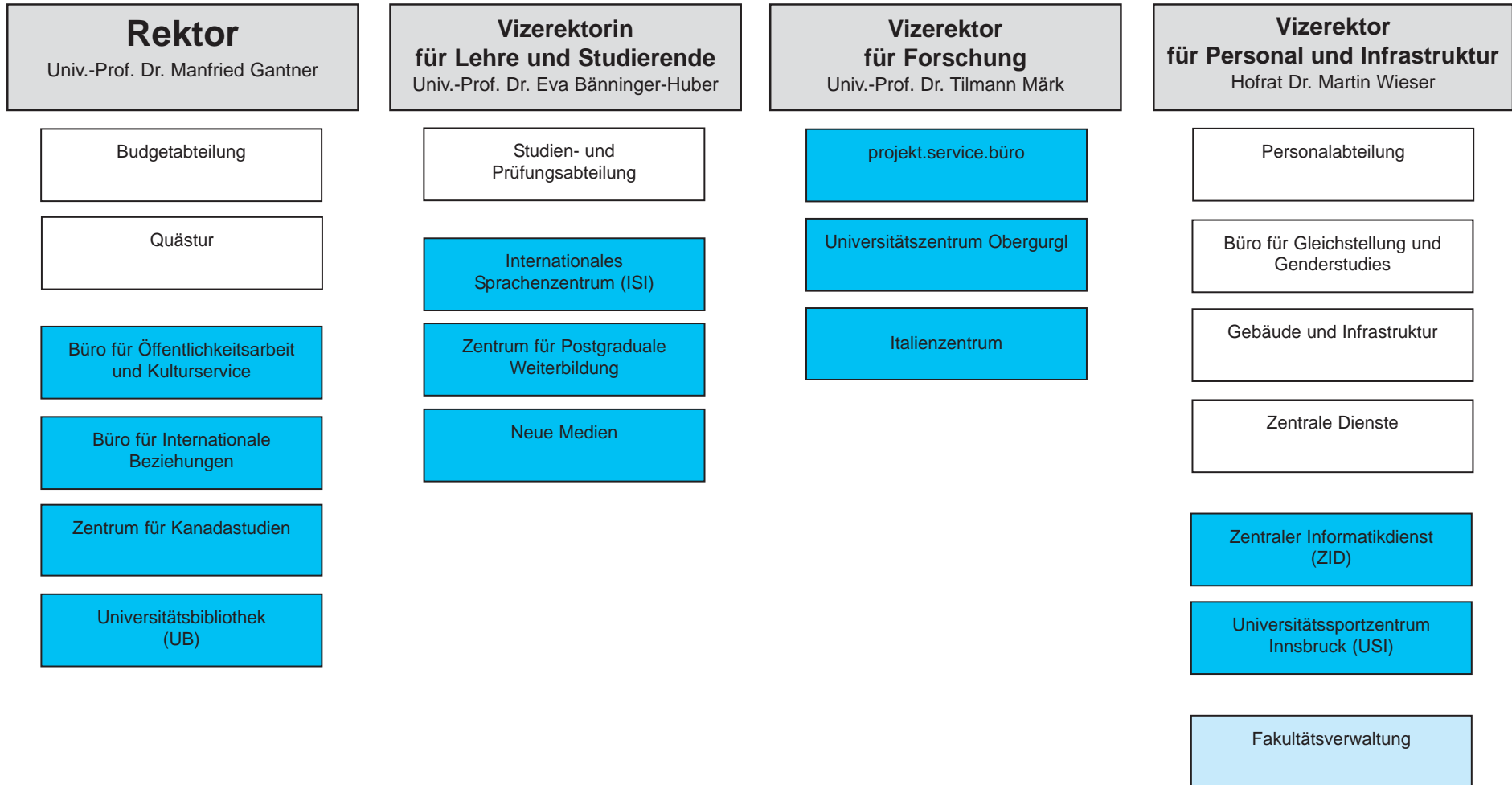
Regelmäßige Aussprachen mit:

- Universitätsrat
- Senat
- DekanInnen und VizestudiendekanInnen
- LeiterInnen der administrativen Organisationseinheiten
- Professorenkurie
- Mittelbauvertretung
- Studierende (ÖH und Studienrichtungsvertretungen)
- Betriebsrat
- Arbeitskreis für Gleichbehandlungsfragen bzw. Büro für Gleichstellung und Genderstudies
- Behindertenbeauftragte

Entwurf, Stand 10. März 2004

Organigramm der Leopold-Franzens-Universität Innsbruck - Rektorat / Interne Kommunikation





- Allgemeine Verwaltungseinheiten
- Organisationseinheiten zur Unterstützung der Fakultäten
- Dienstleistungseinheiten



1. Katholisch-Theologische Fakultät *

Bibelwissenschaften und
Fundamentaltheologie

Christliche Philosophie

Historische Theologie

Praktische Theologie

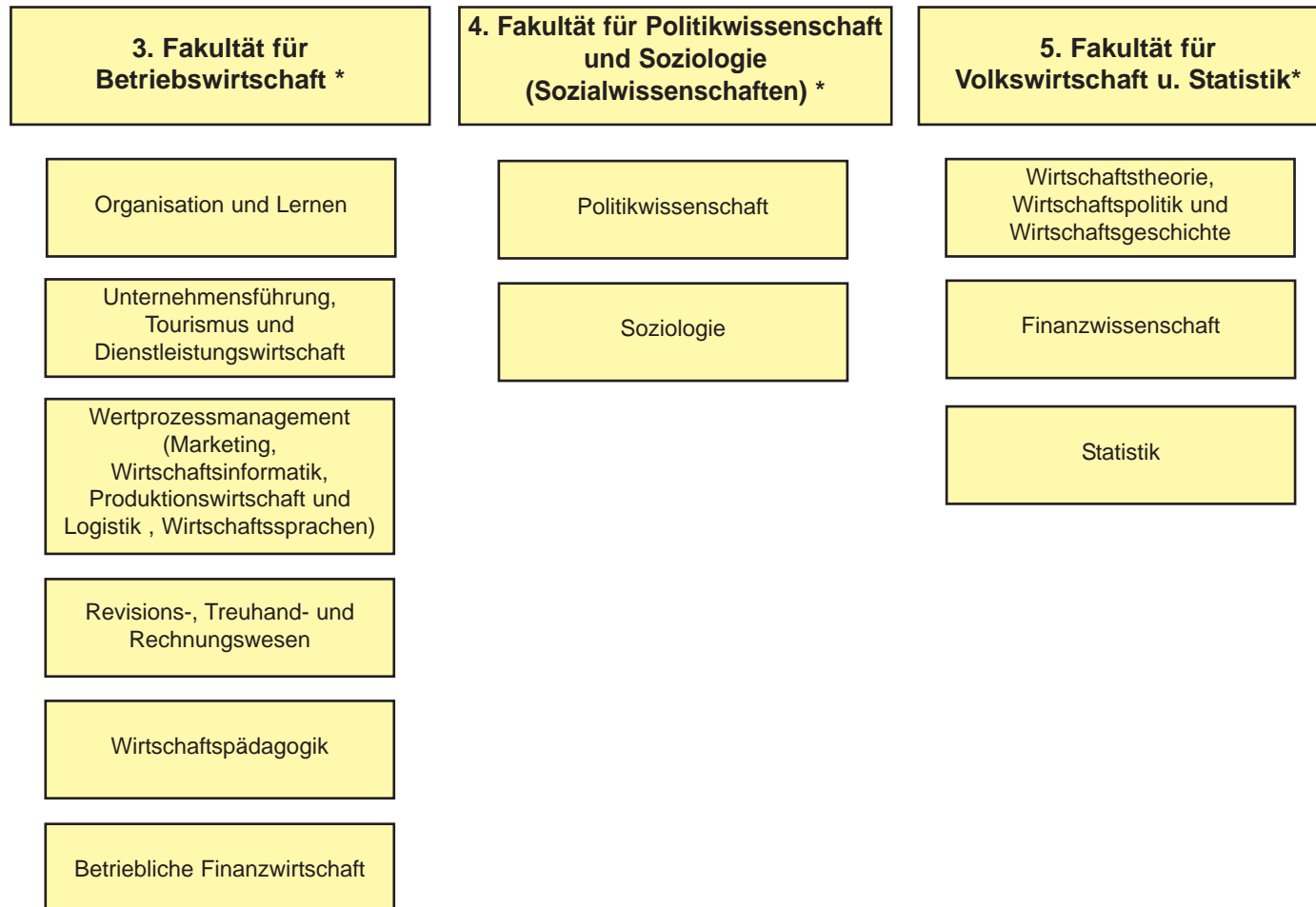
Systematische Theologie

* Zugeordnet: bestehende Institute als Platzhalter für "Fächer". Die künftige Einrichtung von Subeinheiten ist Gegenstand von Zielvereinbarungen.

2. Fakultät für Rechtswissenschaften *

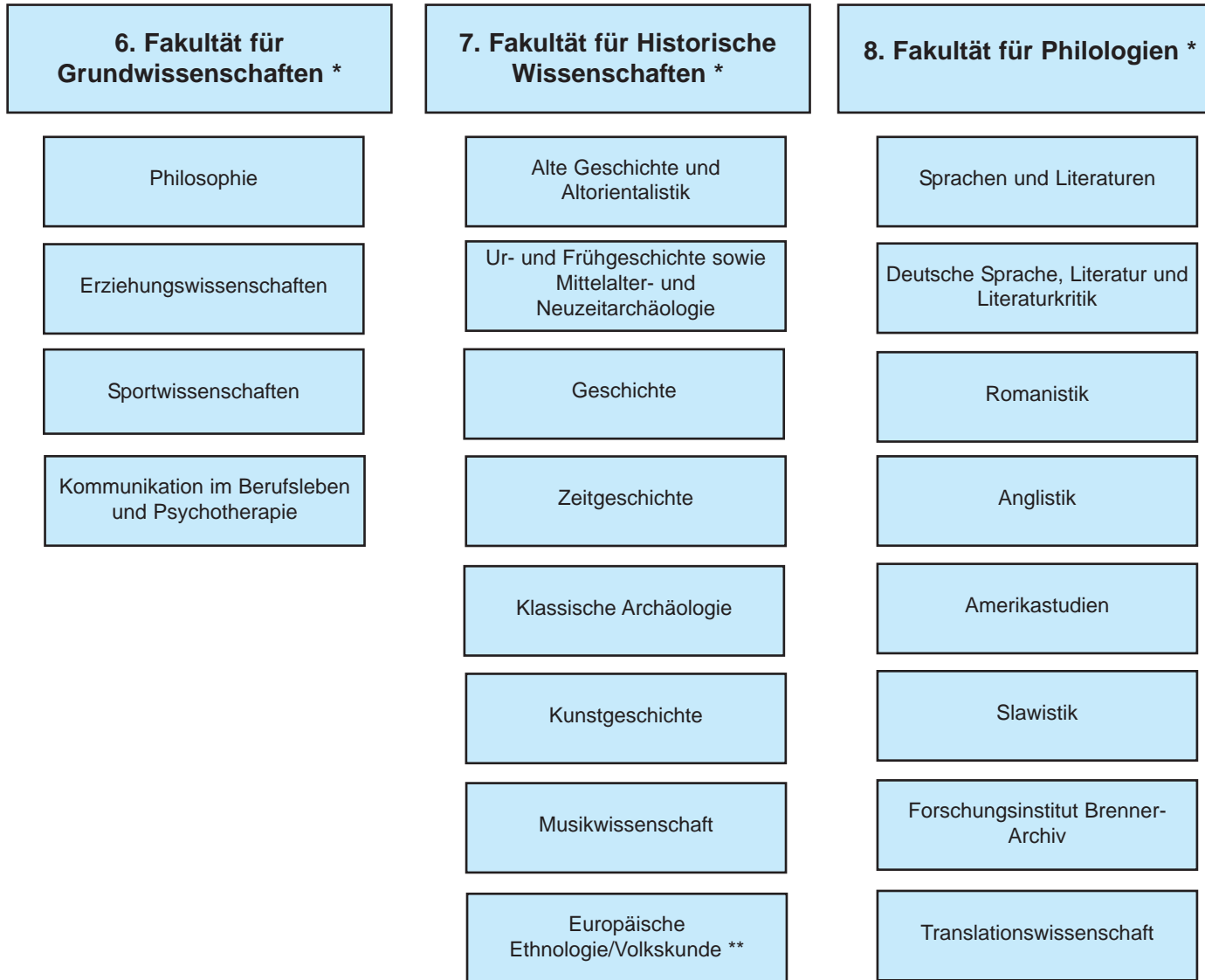


* Zugeordnet: bestehende Institute als Platzhalter für "Fächer". Die künftige Einrichtung von Subeinheiten ist Gegenstand von Zielvereinbarungen.



* Zugeordnet: bestehende Institute als Platzhalter für "Fächer". Die künftige Einrichtung von Subeinheiten ist Gegenstand von Zielvereinbarungen.

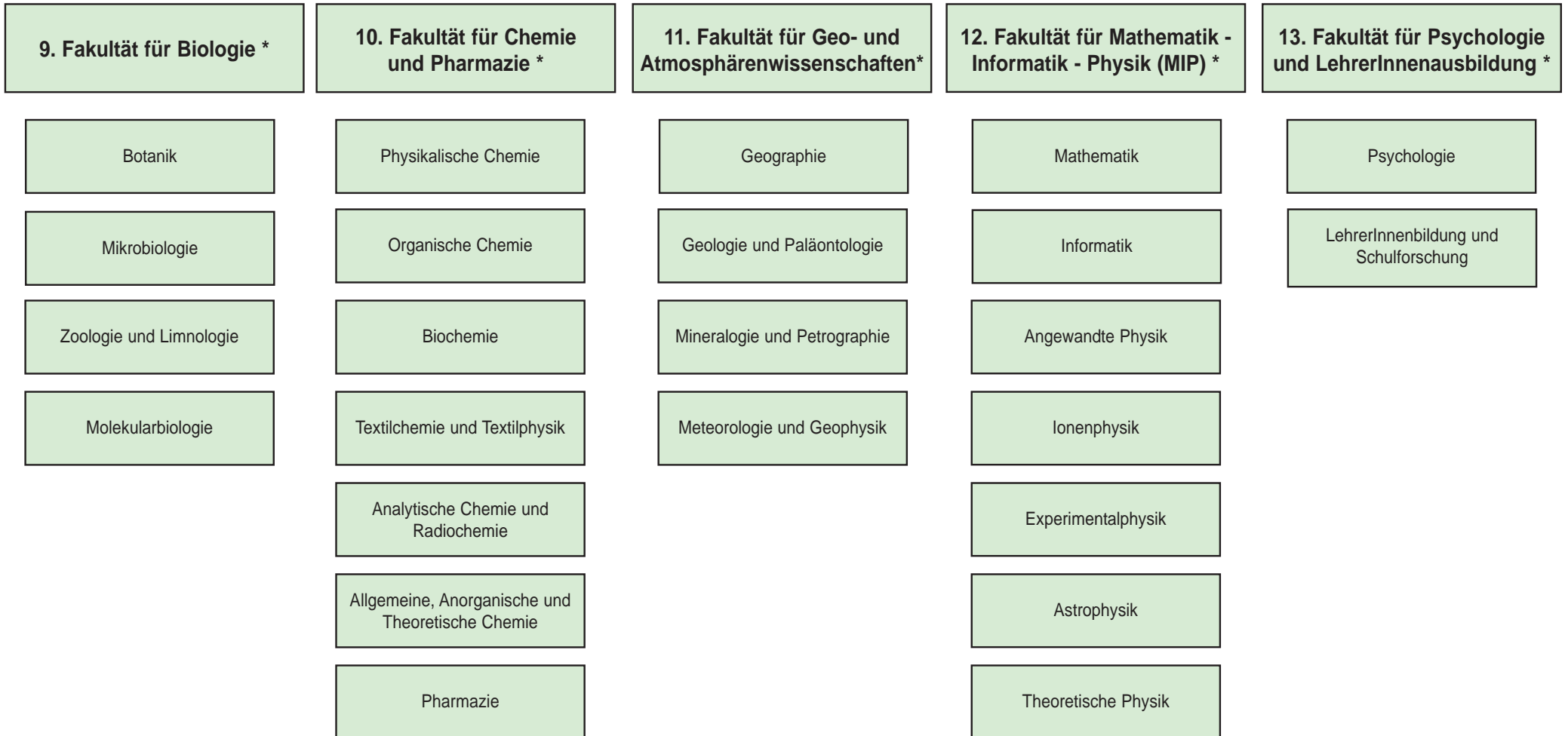




* Zugeordnet: bestehende Institute als Platzhalter für "Fächer". Die künftige Einrichtung von Subeinheiten ist Gegenstand von Zielvereinbarungen.

** Eine mögliche Zuordnung zur Fakultät für Politikwissenschaften und Soziologie (Sozialwissenschaften) wird noch geprüft.





* Zugeordnet: bestehende Institute als Platzhalter für "Fächer". Die künftige Einrichtung von Subeinheiten ist Gegenstand von Zielvereinbarungen.



14. Fakultät für Architektur *

Entwerfen (Entwurfs-Studios)

Baugeschichte und
Denkmalpflege

Hochbau

Konstruktion und Gestaltung

Städtebau und Raumplanung

15. Fakultät für Bauingenieurwesen *

Straßenbau und
Verkehrsplanung

Eisenbahnwesen und Öffent-
lichen Verkehr

Geotechnik und Tunnelbau

Baubetrieb, Bauwirtschaft und
Baumanagement

Betonbau

Stahlbau, Holzbau und
Mischbautechnologie

Wasserbau

Umwelttechnik

Baustatik, Festigkeitslehre und
Tragwerkslehre

Baustoffe und Bauphysik

Mechanik

Geodäsie

Technische Mathematik und
Geometrie

* Zugeordnet: bestehende Institute als Platzhalter für "Fächer". Die künftige Einrichtung von Subeinheiten ist Gegenstand von Zielvereinbarungen.

