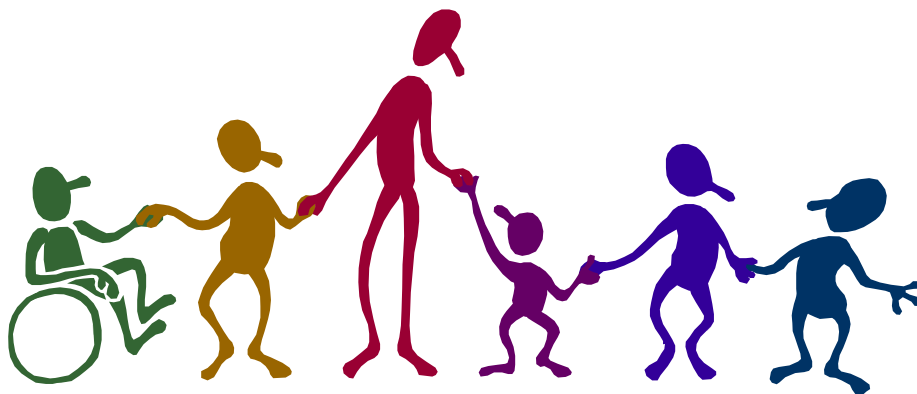


Einladung

zur VIEL-Tagung

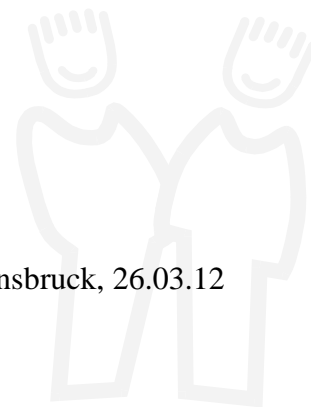
des Instituts für LehrerInnenbildung und Schulforschung
der Universität Innsbruck

am **Donnerstag, 19. April 2012, 9 bis 16 Uhr**



Thema: Differenzfähigkeit

Ort: Universität Innsbruck, Innrain 52, Saal New Orleans
(1. Stock im Hauptgebäude)



Innsbruck, 26.03.12

Liebe Mitarbeiterin, lieber Mitarbeiter am ILS!

Neben der Stärkung der Kommunikation und Vernetzung zwischen den MitarbeiterInnen und den verschiedenen Teams und Projekten am Institut soll die VIEL-Tagung auch dem inhaltlichen Diskurs dienen. Ein zentrales Thema der letztjährigen VIEL-Tagung waren die EPIK-Domänen. Wir haben uns vorgenommen, die VIEL-Tagungen in den kommenden Jahren jeweils unter das Motto einer der Domänen zu stellen. Heuer wollen wir uns mit der Domäne „**Differenzfähigkeit**“ auseinandersetzen. Es ist uns gelungen, zwei namhafte Expertinnen als Referentinnen für die Tagung zu gewinnen. Beate Wischer wird in ihrem Referat vor allem die theoretischen Aspekte des Themas ausführen, während Tanja Westfall-Greiter Ansätze für die praktische Umsetzung der Domäne aufzeigen wird.

Programmorschau

Zeit	Thema
9.00	Eröffnung & Begrüßung
9.15	Impulsreferat Prof. Dr. Beate Wischer , Institut für Erziehungswissenschaften, Universität Osnabrück: <i>Individuelle Förderung als pädagogische Nebelbombe - Schultheoretische Provokationen zu programmatischen Fallstricken im aktuellen Heterogenitätsdiskurs</i>
9.45	„Murmelgruppen“ & Gelegenheit für Anfragen
10.00	Impulsreferat Tanja Westfall-Greiter (MA) , Universität Innsbruck und Ministerium für Unterricht, Kunst und Kultur: <i>Wie erschließen wir Diversität? Überlegungen für eine differenzfähige pädagogische Praxis.</i>
10.30	„Murmelgruppen“ & Gelegenheit für Anfragen
10.45 – 11.15	Kaffeepause
11.15 – 12.30	Arbeitsgruppen (Lehrveranstaltungs- und Forschungsteams): Auseinandersetzung über theoretische Ansprüche und praktische Implikationen der Domäne „Differenzfähigkeit“ im Hinblick auf Schlussfolgerungen für Schulpraxis, Lehre und Forschung am ILS
12.30 – 14.00	Mittagspause
14.00 – 15.15	Vorstellen von Ergebnissen, „Echo“
15.15 – 15.45	Aktuelles aus dem Institut
15.45 – 16.00	Abschluss

Zur Vorbereitung ihrer Kurzbeiträge senden wir die von den Referentinnen vorgeschlagenen **Artikel mit der Bitte um Lektüre vorab (siehe Beilagen)**.

Wir haben den Tag so arrangiert, dass er wertvolle Impulse für dich und für unsere Arbeit mit und für Schule, SchülerInnen und (angehende) LehrerInnen bereit hält.

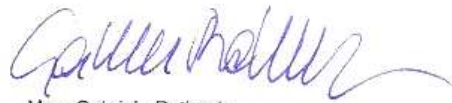
Bitte melde dich, wenn du eine **Freistellung** oder **Teilnahmebestätigung** für die Schule oder eine andere Institution brauchst. Auf Wunsch senden wir dir gern ein entsprechendes Formular zu.

Wir freuen uns auf deine Teilnahme!

Mit herzlichen Grüßen,



Univ.-Prof. Mag. Dr. Ilse Schritteser
Institutsleiterin
Universität Innsbruck
Fakultät für Bildungswissenschaften
Institut für LehrerInnenbildung und Schulforschung
Innrain 52
A-6020 Innsbruck
ilse.schritteser@uibk.ac.at
+43 512 - 507 - 4661



Mag. Gabriele Rathgeb
Universität Innsbruck
Fakultät für Bildungswissenschaften
Institut für LehrerInnenbildung und Schulforschung
Innrain 52
A-6020 Innsbruck

gabriele.rathgeb@uibk.ac.at