

SS 2008
Wahlfach Nr. 846736
UE 2/wöchentl.

WETTBEWERB PASSIVHAUS

ARBEITSBEREICH HOLZBAU
Univ. Prof. DDI Michael Flach



28.2.2008

Wettbewerb Passivhausbox – Notschlafstelle

Im Zuge eines Studentenwettbewerbes soll eine Passivhausbox entworfen werden. Die drei besten Projekte werden prämiert, das Siegermodell soll im Maßstab 1:1 realisiert werden und beim Passivhausforum als Präsentationsobjekt dienen.

Ablauf / Termine:

- 06. März 2008:** Einführungsveranstaltung – Vorstellung Projekt
Ort: B 124
Zeit: 14¹⁵ bis 15⁴⁵
- 17. April 2008:** Seminartag – Vorlesungsreihe Passivhaus
Ort: Labor Studio 3
Zeit: ca. 8³⁰ bis 17⁰⁰
- 8.30 – 09.15: Passivhaus – allg. Einführung (Feist)
9.15 – 10.00: Passivhaus und Architektur (G. Gaigg)
PAUSE
- 10.15 – 11.00: Passivhaus – Technik / Lüftung (A. Lechner)
11.00 – 11.45: Komponenten – Fenster (F. Freunddorfer)
11.45 – 12.30: Komponenten – Dämmung, Dichtheit (S. Walser)
MITTAGSPAUSE
- 14.00 – 14.45: PHPP Berechnung (Ch. Krimbacher)
14.45 – 15.30: Qualitätssicherung (D. Herz)
PAUSE
- 15.45 – 16.30: Projektbeispiele Umsetzung (D. Herz)
16.30 – 17.00: Diskussion

Zeitraumen für den Wettbewerb:

- Entwurf und Ausarbeitung der Arbeiten:
ab Vorlesungsbeginn bis Ende April 2008
- Prämierung der ersten drei Projekte im Anschluss, das Siegermodell soll zur Ausführung gelangen (ca. Mai / Juni 2008; ein genauer Termin wird noch bekanntgegeben)

Offizielle Prämierung und Vorstellung der Projekte beim Passivhausforum (Freitag, 28. November 2008, ab 18.30)

Betreuer: DI Dr.techn. Anton Kraler, DI Georg Wieland

SS 2008
Fr. Wahlfach Nr. 846736
UE 2/wöchentl.

HOLZBAUPRAKTIKUM

ARBEITSBEREICH HOLZBAU
Univ. Prof. DDI Michael Flach



28.2.2008

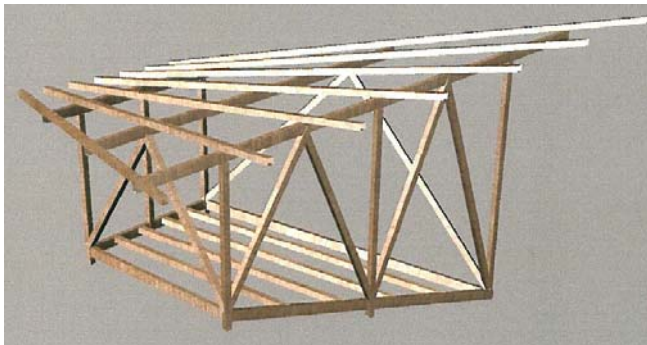
1.) Passivhausbox – Notschlafstelle

Ablauf / Termine: Teilnehmerzahl: begrenzt
Blockveranstaltung

17. April 2008: Seminartag – Vorlesungsreihe Passivhaus
Ort: Labor Studio 3, **Zeit:** ca. 8³⁰ bis 17⁰⁰

Im Vorfeld findet ein freiwilliger Wettbewerb statt (siehe gesonderter Aushang).

2.) Das schiefe Haus, Kramsach – Höfemuseum



J. Petter, C. Ralsler, M. Rothbacher, R. Rothbacher

Ablauf / Termine:

Teilnehmerzahl: begrenzt, max. 6 Personen

ca. Mitte Mai – Mitte Juni: Blockveranstaltung

Projektwoche vor Ort (Kramsach)

Dauer ca. 1 Woche

Wohn-/Übernachtungsmöglichkeiten im Höfemuseum

Einführungsveranstaltung für beide Projekte:

Datum: 06. März 2008 - Vorstellung Projekte

Ort: B 124

Zeit: 14¹⁵ bis 15⁴⁵

Betreuer: DI Dr.techn. Anton Kraler, DI Georg Wieland