

Migracao rural-urbana e seguranca alimentar urbana

Seguranca alimentar

- É a habilidade de assegurar uma reserva alimentar adequada, nutritiva, higiênica e culturalmente apropriada, que envolve uma producao sustentável e uma distribuicao de alimentos. (UFSP, 2006)
- Migracao: mudanca de residência por um período no mínimo de 6 meses. (UFSP, 2006)

Urban Food Security Baseline Household Survey for Maputo

- 13 cidades da Africa Austral
- Universidades: Africa do Sul, UEM, UZambia, Uzimbabwe, USwazilandia, UNamibia, ULesotho, UBotswana, ABC Ulwazi, Food and Trees for Africa, IDASA, CARE International, South Africa Medical Research Council, Municipal Development Partnership for Eastern and Southern Africa e South African Cities Network.
- Queens University, Ontario, Canada

A amostra

Total dos AF	397
População abrangida	2.737
Tamanho médio dos AF	6.9
Mediana	7
Menor AF	1
Maior AF	17

Chefe do AF

Homens	287
Mulheres	110

Idade do chefe

Idade média	47.8
Idade mediana	48
Mais novo	18
Mais velho	82

Ocupacao dos membros do AF

Empregador/patrão	51	2.1
Profissional	135	5.6
Trabalhador de escritório	76	3.2
Pessoa de negócios	10	0.4
Militar	53	2.2
Agricultor/pescador	58	2.4
Trabalhador qualificado	152	6.3
Trabalhador nao qualificado	77	3.2
Vendedor informal	237	9.9
Estudante	943	39.4
A procura de emprego	227	9.5
Pensionista	41	1.7
Trabalhador doméstico nao pago	230	9.6
Outro	37	1.5
Muito jovem	67	2.8

Estado de saude dos membros do AF

	Total	%
Acidente	21	0.8
Diabetes	14	0.5
Asma	106	3.8
Hipertensão	91	3.3
Problemas cardíacos	43	1.5
Artrite	17	0.6
Deficiência física	39	1.4
HIV/AIDS	16	0.6
TB	23	0.8
Malária	8	0.3
Malária	4	0.1
Diarréia crónica	4	0.1
Perda de peso	2	0.1
Pneumonia	3	0.1
Cancro	2	0.1
Deficiência mental	7	0.3
Outras	60	2.2
Nenhuma destas situações (bom estado de saúde)	2321	83.8
Total	2777	100

Razoes da migracao

Razões	Total	%
Ambientais	24	0.9
Económicas	117	4.2
Condições de vida	264	9.4
Familiares	576	20.5
Cuidados de saúde	4	0.1
Educação	34	1.2
Segurança	21	0.7
Políticas	39	1.4
Outras	11	0.4
Não migrou	1713	61.1

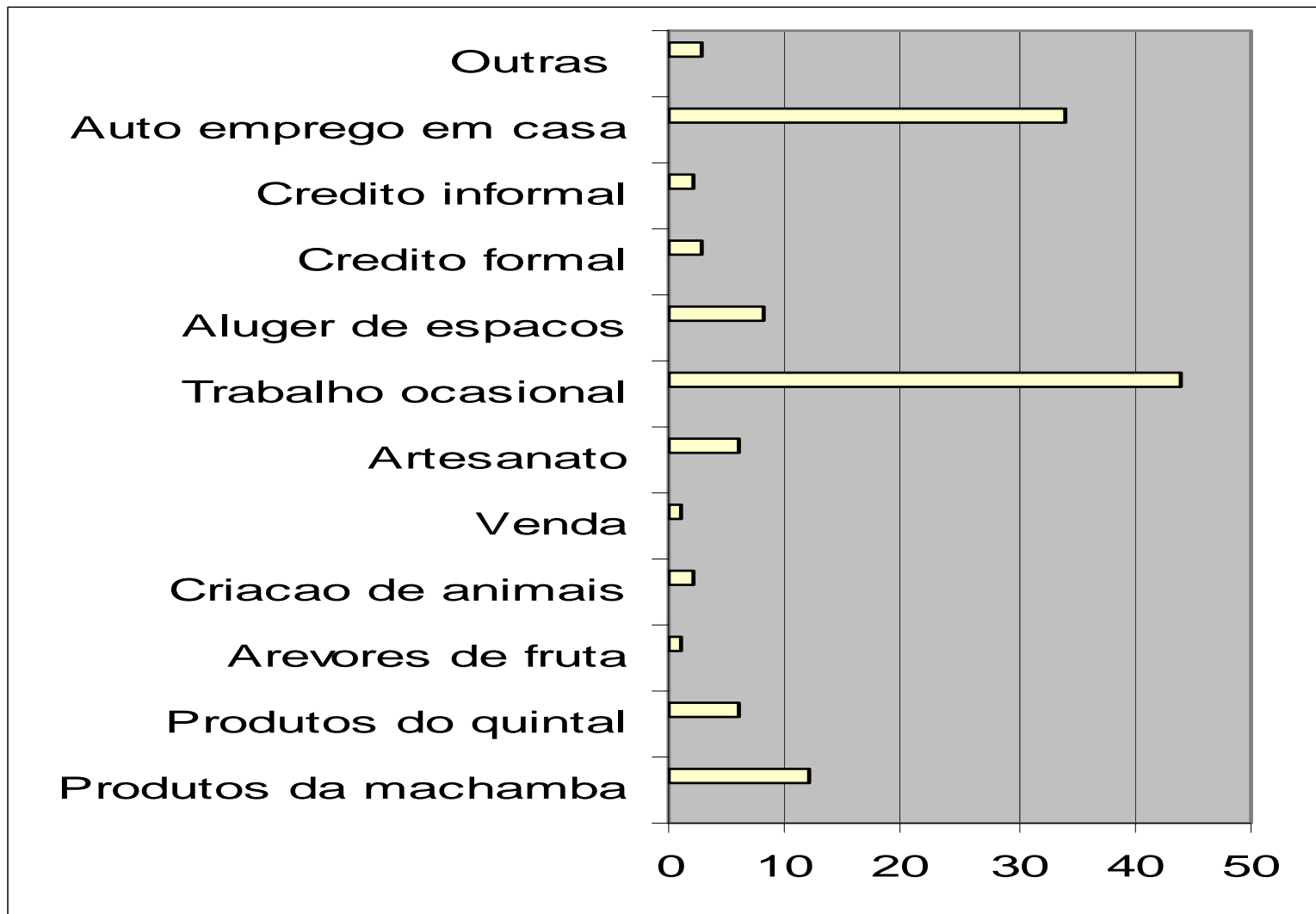
Rendimento e fontes de rendimento

	AF	Fonte	Médio	Mínimo	Máximo
Salário	263	417.6	2.500	100	50.000
Trabalho ocasional	56	1717.4	875	100	12.000
Remessaa (dinheiro)	21	1920	1900	300	4500
Remessas (produtos)	4	4250	5000	500	6500
Remessas (alimentos)	20	995	425	100	4000
Produção agrícola rural	22	1089	1000	70	6000
Produção agrícola urbana	21	617.5	500	50	1500
Negócios (formal)	15	5570	3650	550	16600
Negócios (informal)	94	2320	1500	100	15000
Aluguer	27	1131.9	600	200	6000
Ajuda (dinheiro)	2	450	450	200	700
Pensão	27	2582	1500	500	12500
Presentes	3	483.3	500	165	800
Outras fontes	7	2950	2300	500	9000

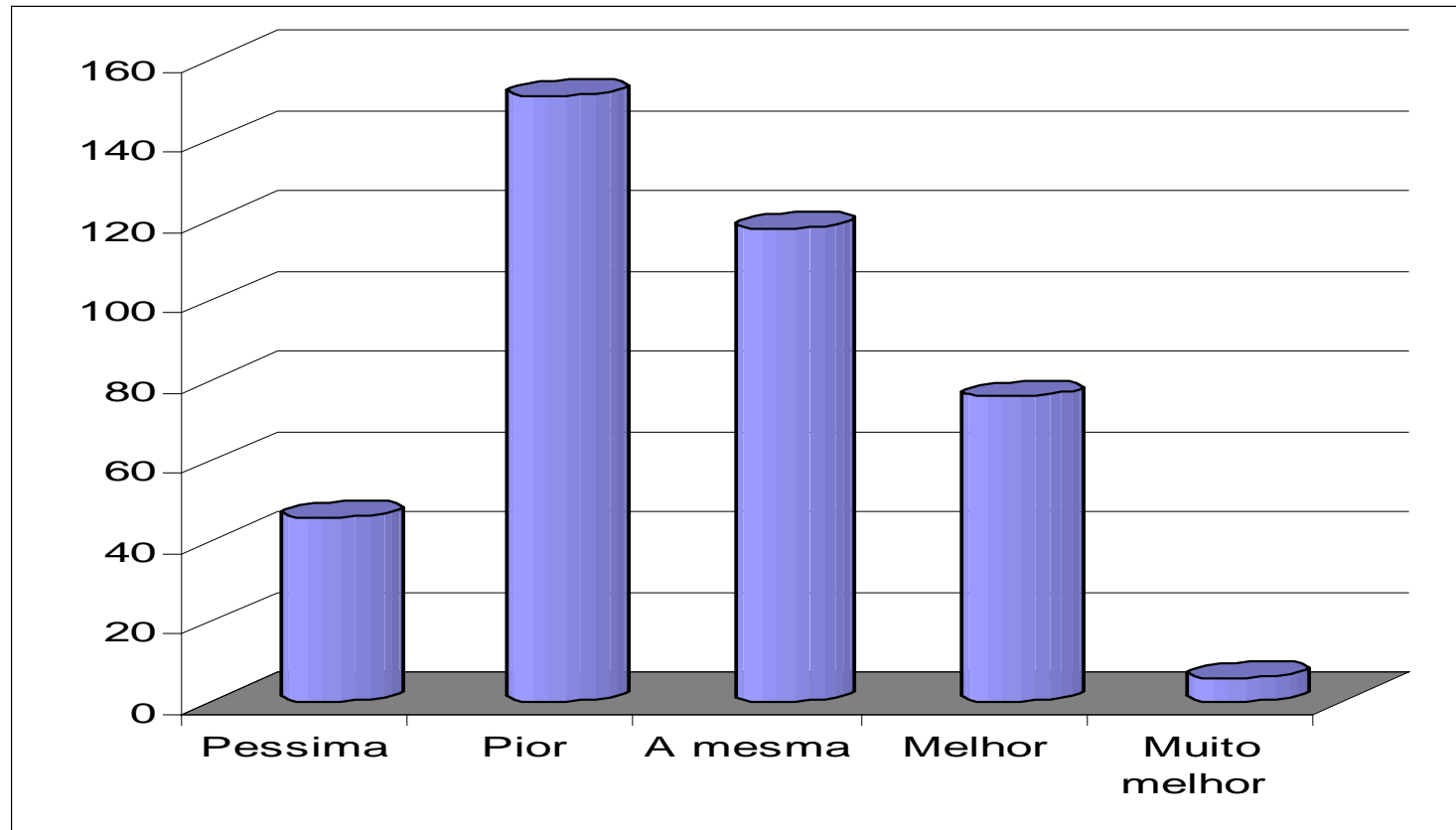
Despesas do AF

	AF	%
Alimentação	326	16.1
Habitação	27	1.3
Utilidades	359	17.8
Transporte	229	11.3
Poupança	36	1.8
Petróleo/combustível	364	1.8
Saúde	217	10.7
Educação	248	12.3
Seguro	14	.7
Funeral	31	1.5
Despesas diárias	82	4.1
Remessas	21	1.0
Pagamento de dívidas	31	1.5
Mercadorias compradas para a venda	32	1.6

Outras fontes de rendimento



Comparacao da situacao actual em relaccao a situacao do ano anterior



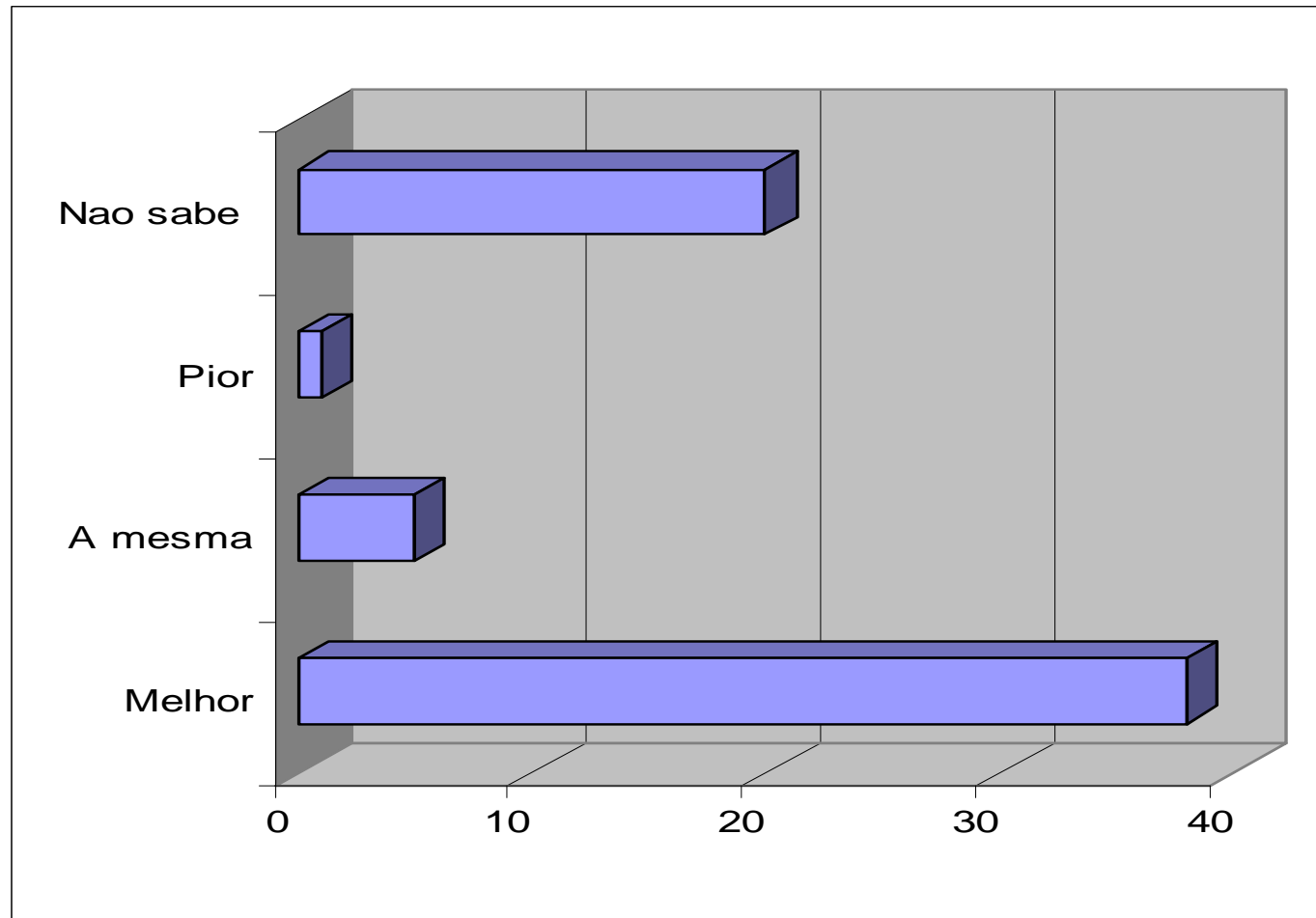
Migrantes

Estatuto de migração		Total	%
Estatuto de migração	AF migrante	78	19.6
	AF não migrante	319	80.4
Número total de migrantes	Nenhum	319	80.4
	Um	55	13.9
	Dois	18	4.5
	Três	3	0.8
	Quatro	2	0.5
Número de migrantes internos	Nenhum	379	95.5
	Um	17	4.3
	Dois	1	0.3
Número de migrantes transfronteiriços	Nenhum	332	83.6
	Um	46	11.6
	Dois	15	3.8
	Três	3	0.8
	Quatro	1	0.8

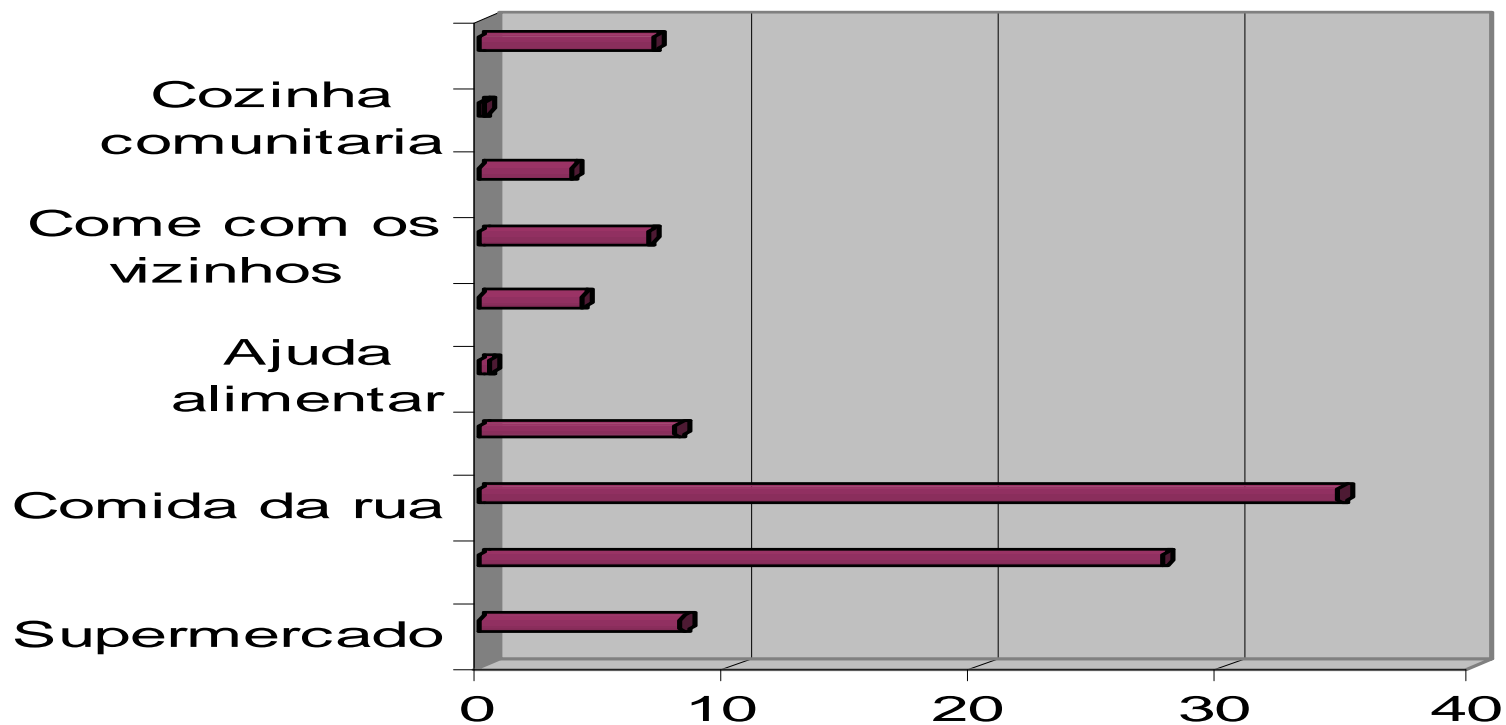
Contribuição das remessas para a sobrevivência dos AF's

Efeito positivo ou negativo	Muito positivo	16	25.0
	Positivo	26	40.6
	Nem positivo e nem negativo	13	20.3
	Negativo	7	10.9
	Não sabe	2	3.1
Importância das remessas	Muito importante	22	34.4
	Importante	22	34.4
	Nem importante e nem muito importante	12	18.8
	Não importante	6	9.4
	Definitivamente não importante	1	1.5
	Não sabe	1	1.6

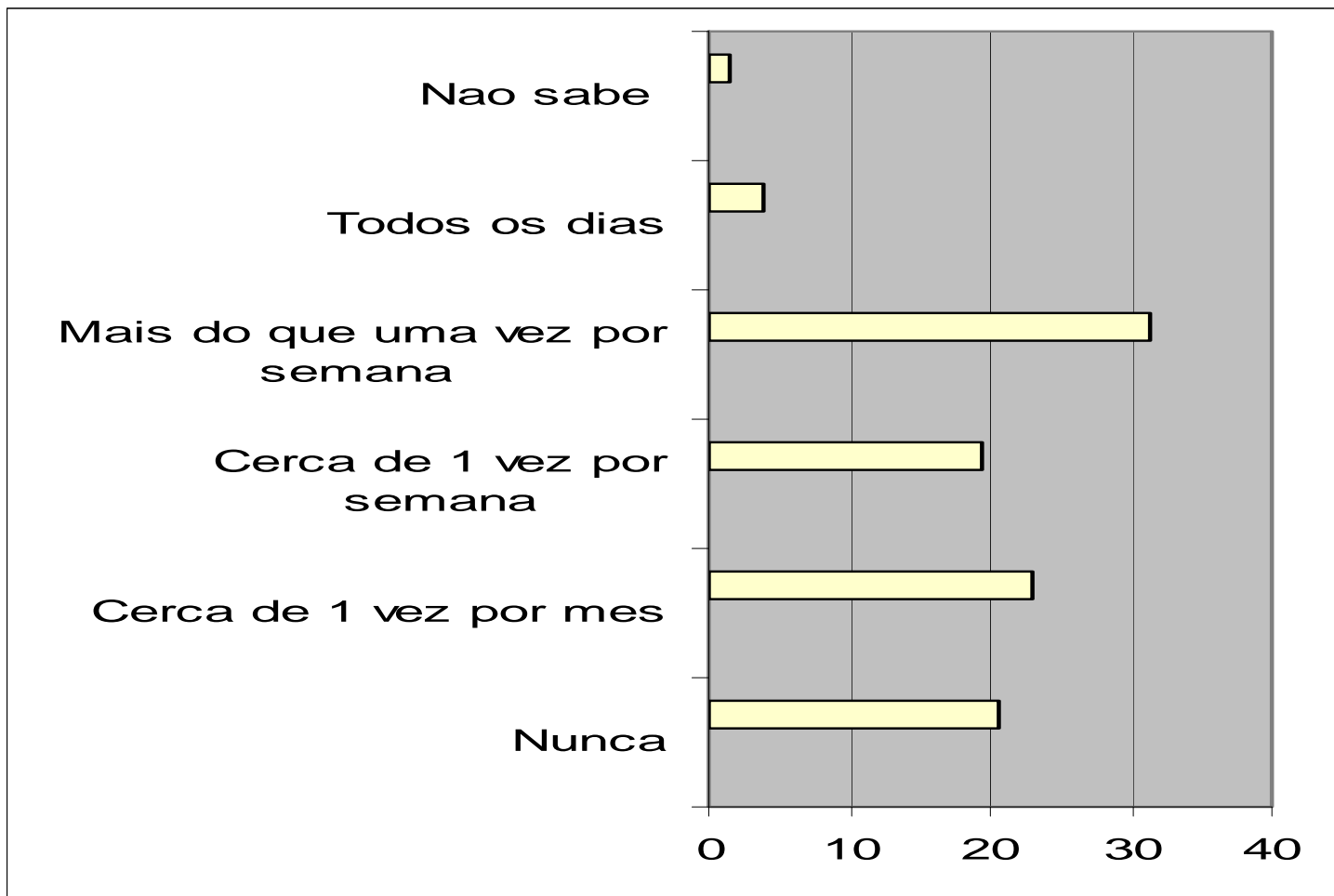
Futuras migracao e melhoramento das condicoes de vida dos AF's



Fonte de alimentos dos AF



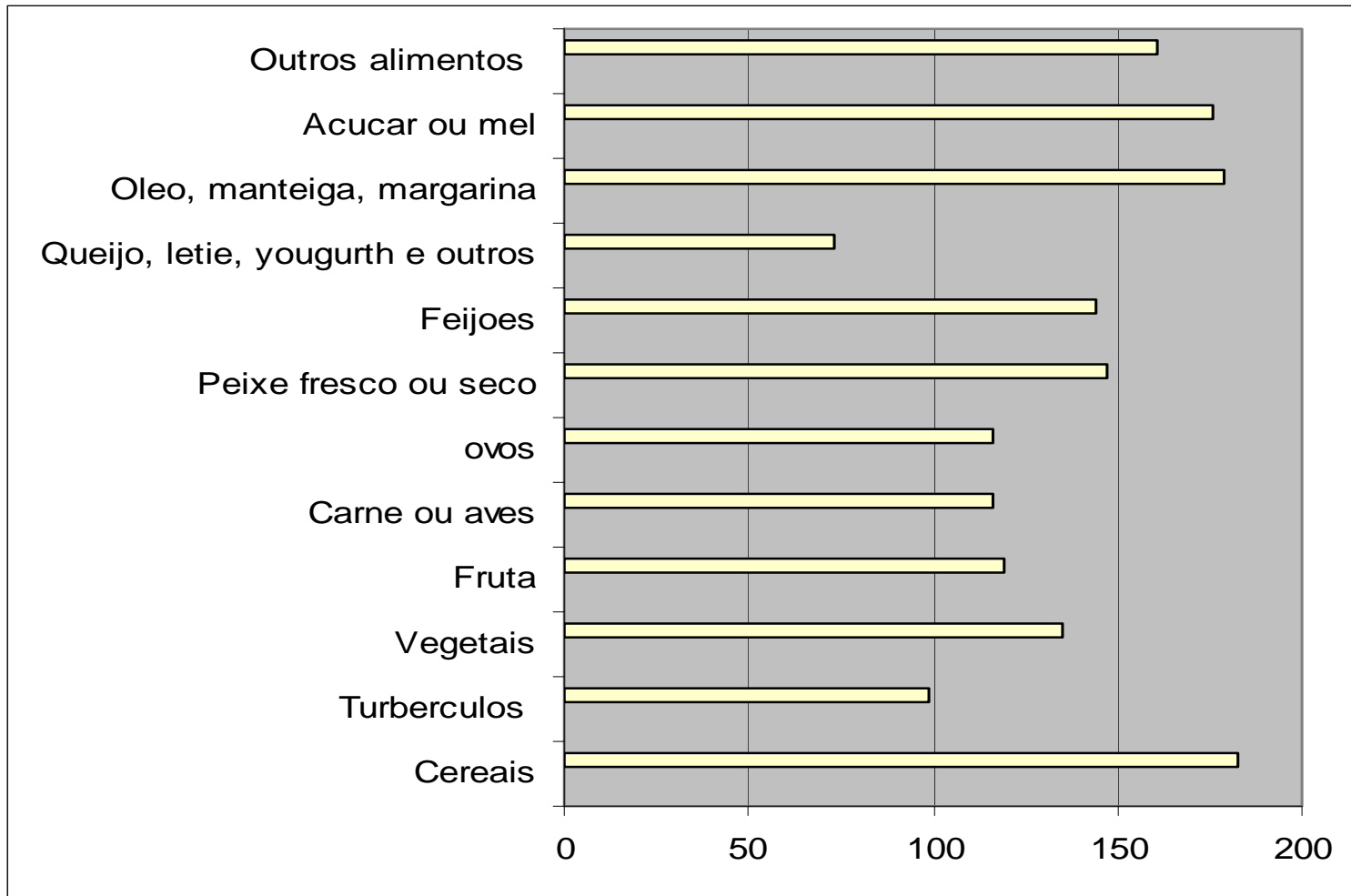
Quantas vezes ficou sem alimentos nos últimos 6 meses devido ao preço



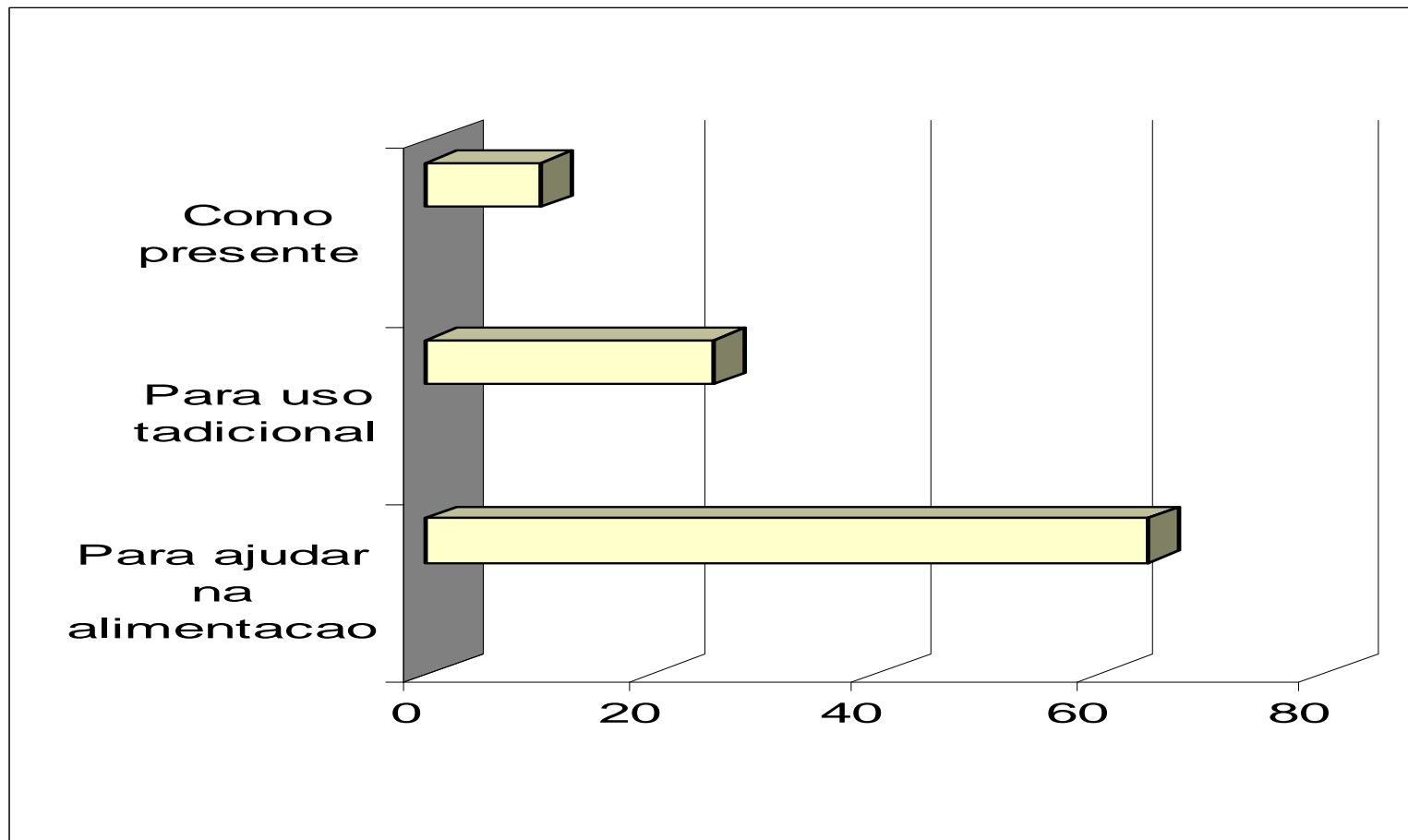
AF's e alimentos

	Não	Raramente	Algumas vezes	Várias vezes
Já alguma vez ficou preocupado se o seu AF ficaria sem alimentos?	102	73	102	10
Alguma vez membros do seu AF ficaram sem comer a comida que eles gostam porque não tinha recursos para a compra?	58	92	175	71
Algum membro do seu AF comeu menos porque a comida não era suficiente?	113	97	142	43
Algum membro passa um dia e uma noite sem comer por causa da falta de alimentos	297	61	36	2
Algum membro do seu AF passou menos refeições devido a falta de alimentos?	222	89	68	14

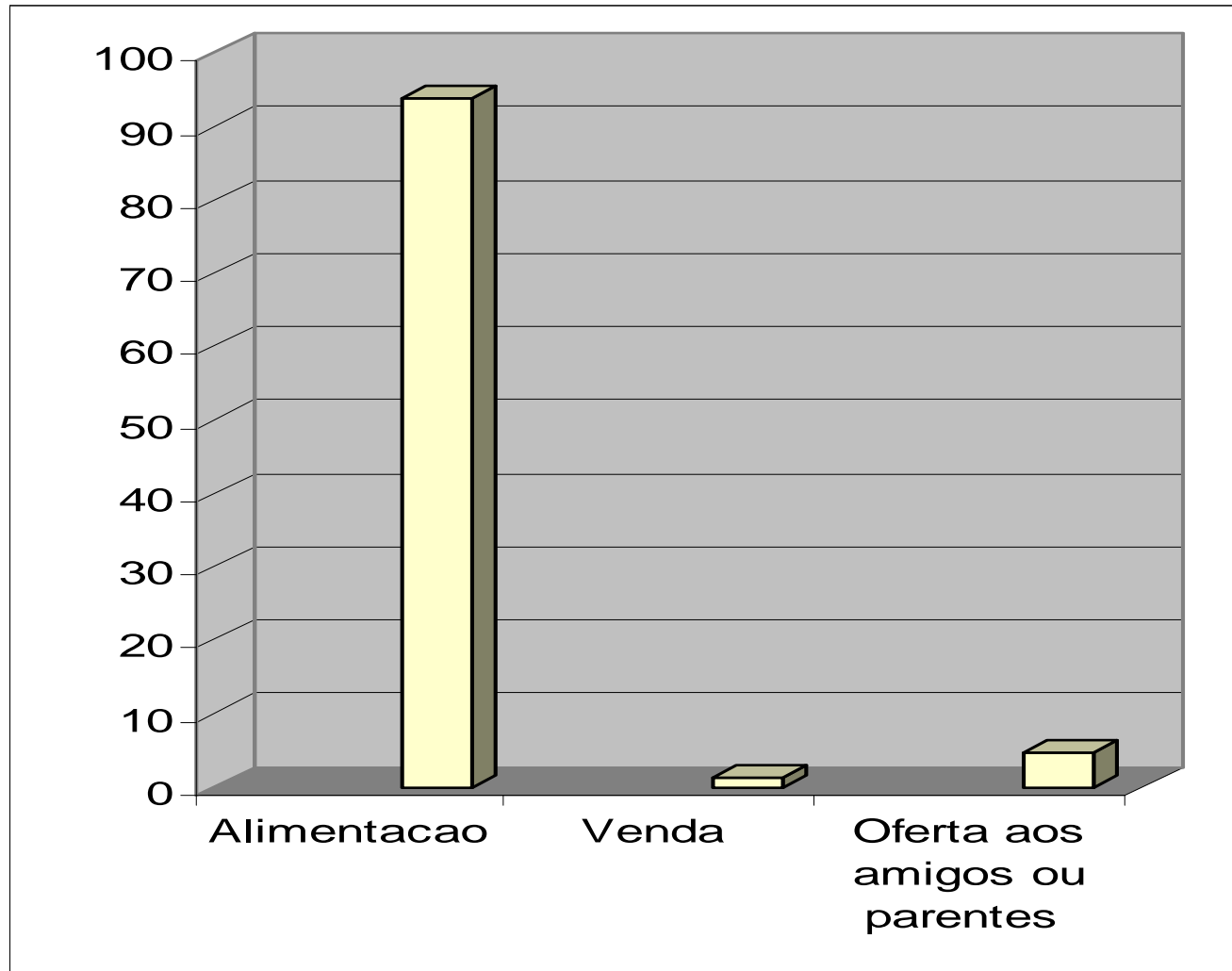
Alimentos que deixou de consumir por causa do preço



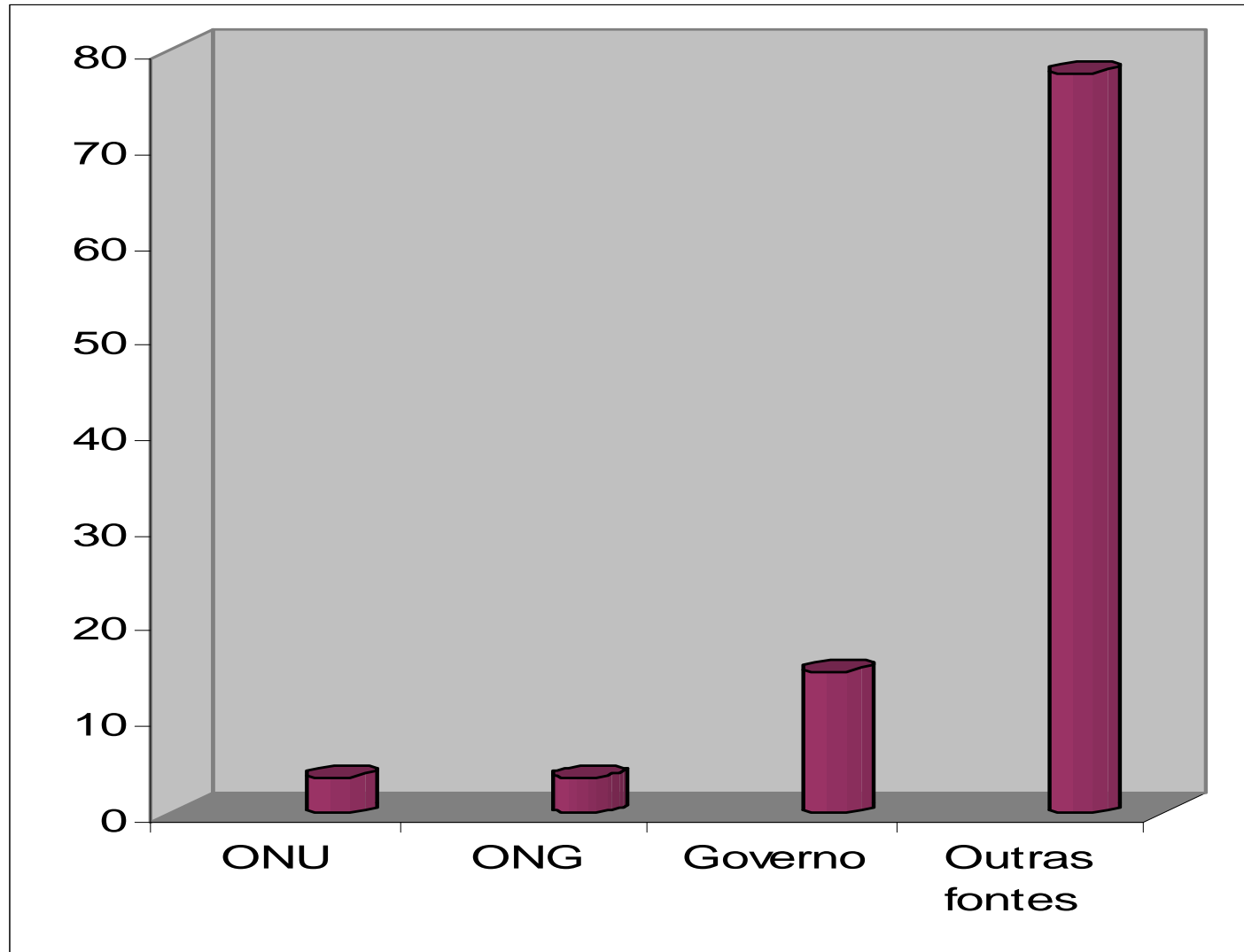
Razoes da transferencia de alimentos das areas rurais para as urbanas



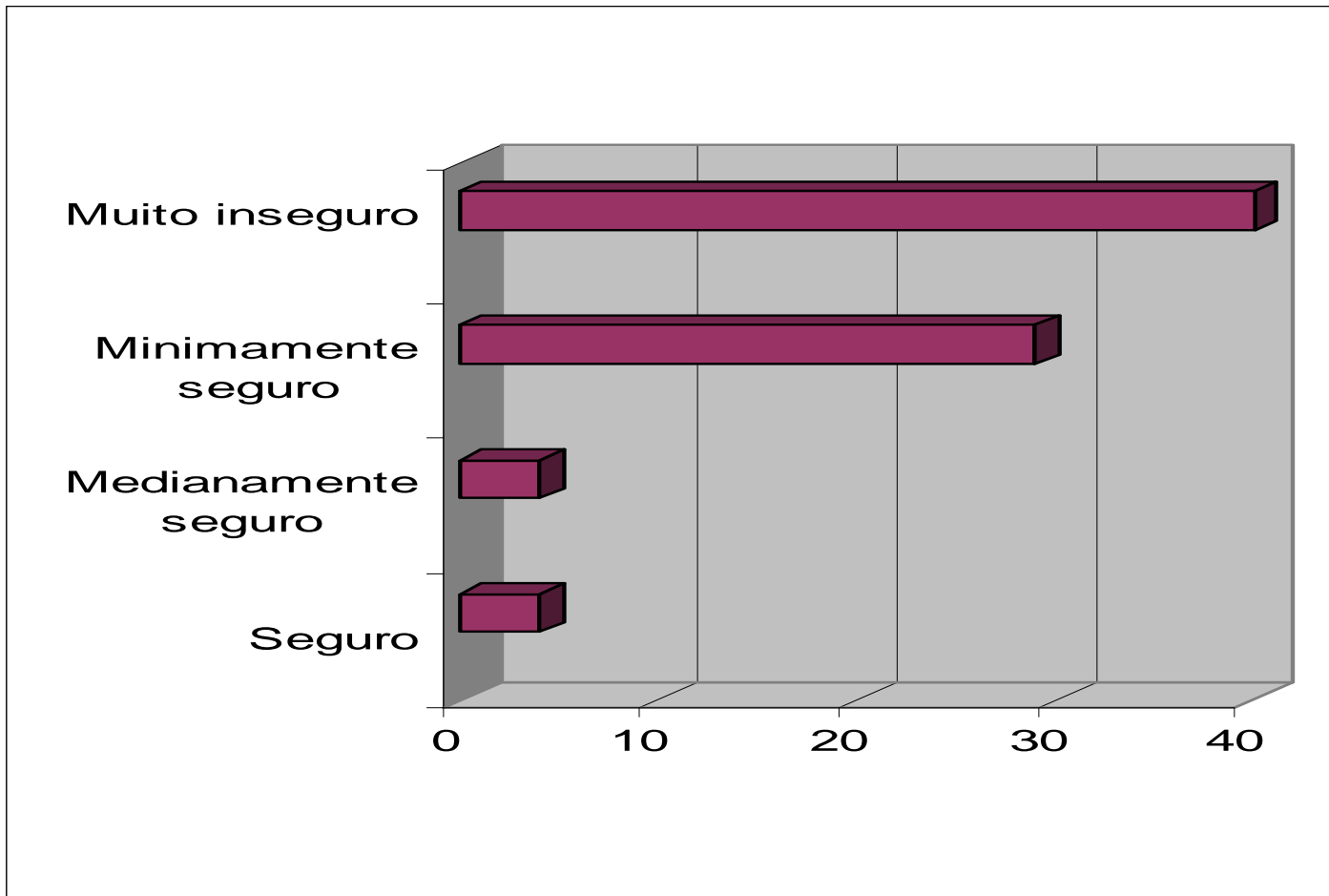
Para que servem os alimentos recebidos



Outras fontes de ajuda alimentar



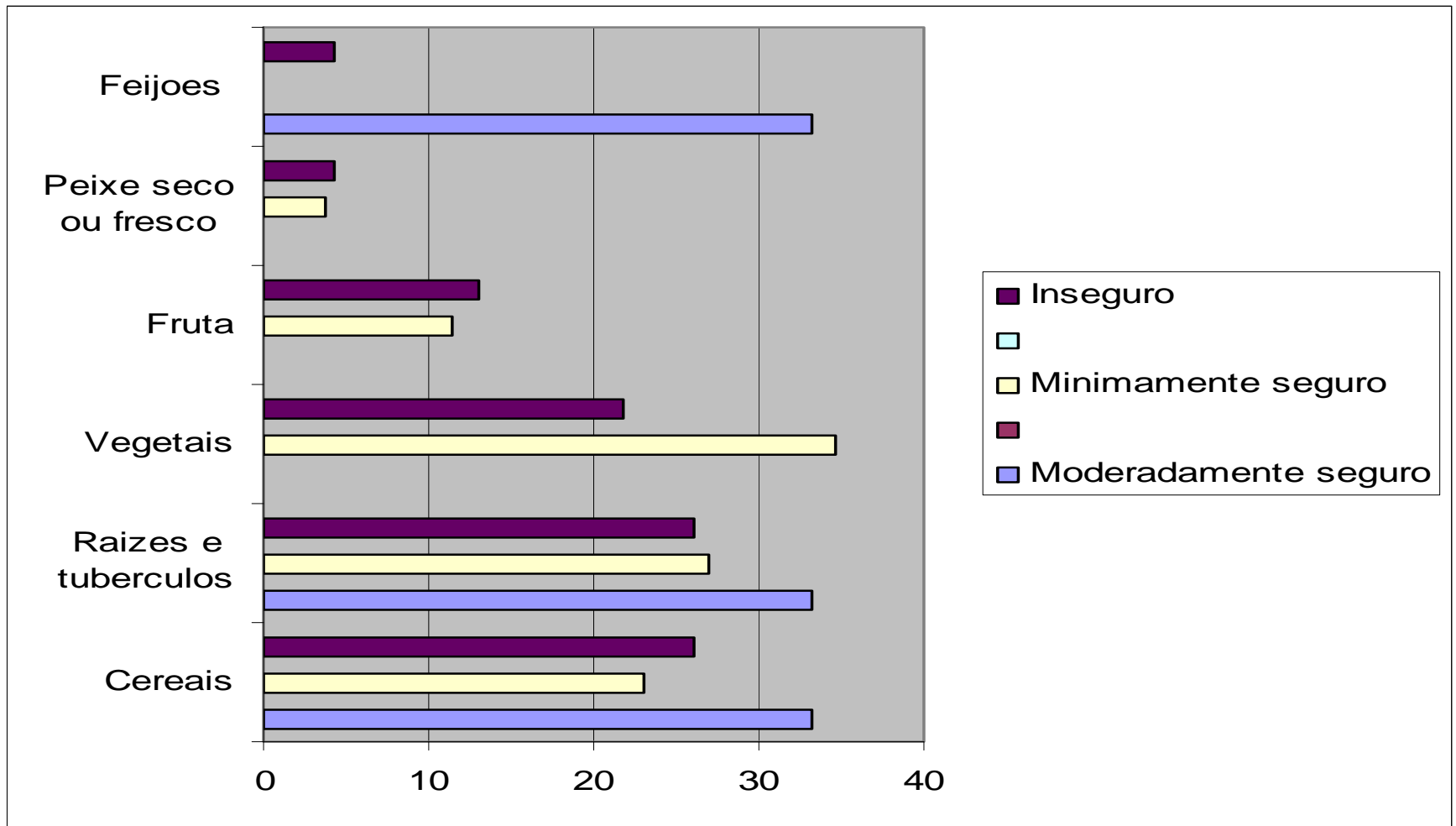
Agregados familiares migrantes e segurança alimentar na cidade



Relacções entre o Rural e Urbano e Urbano e Rural e segurança alimentar no ano anterior: alimentos recebidos

	Seguro	Medianamente seguro	Minimamente seguro	Muito inseguro
Parentes da área rural	0	2	13	13
Amigos	0	0	1	3
Parentes das áreas urbanas	3	6	18	21
Amigos das áreas urbanas	0	0	4	7

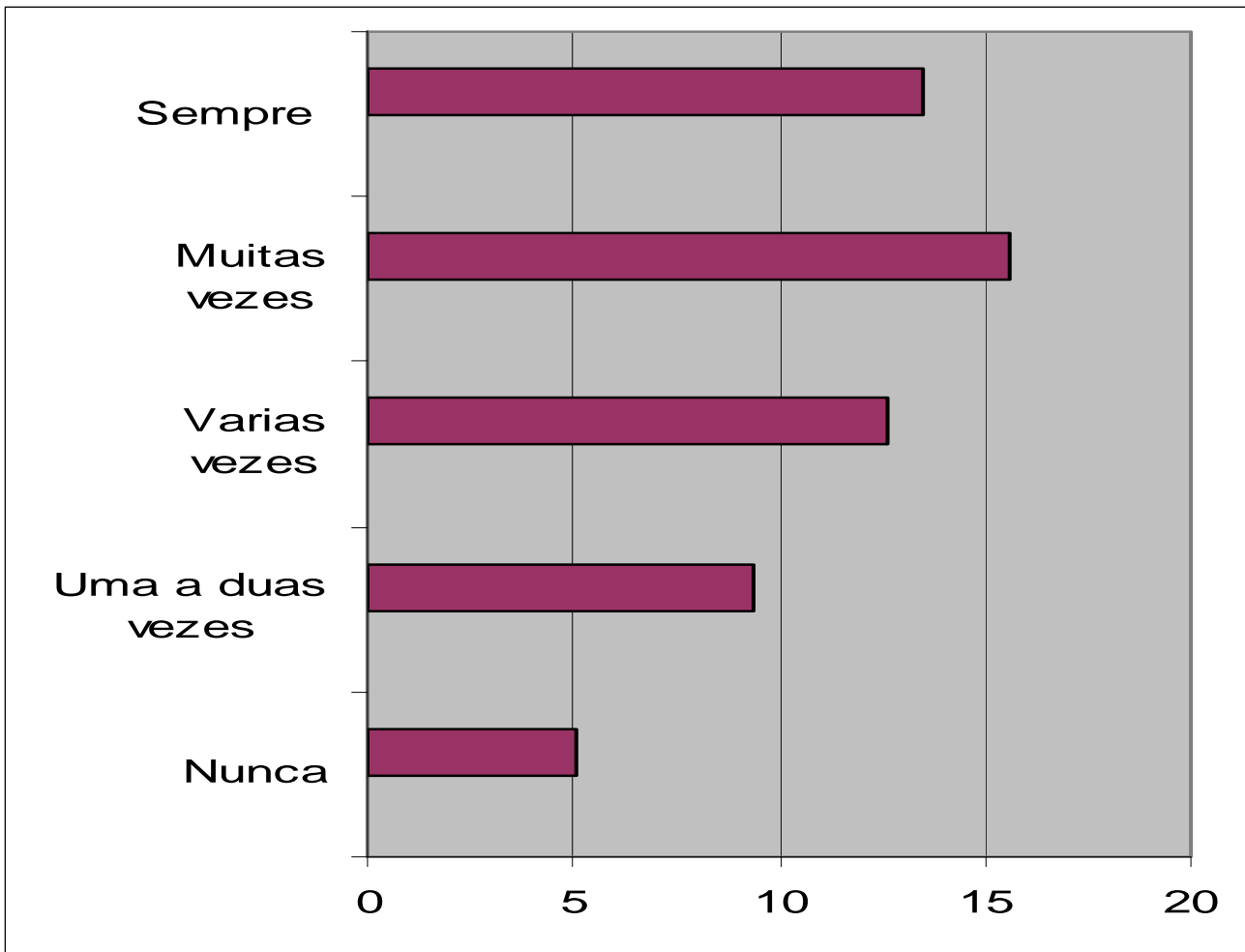
Tipo de alimentos das areas rurais para urbanas



O agregado familiar e rendimento

	Estatuto	Valor em Mt	Número de membros
Renda do AF	Pobre	≤ 2000	98
	Renda média	(2000 e 4499))	122
	Rico	> 5000	114
Despesas	Baixa	> 2128	120
	Média	2128 e 4013	127
	Alta	> 4014	124

Quantas vezes ficou sem alimentos suficientes para comer



Resumo do estudo

- **Unidade de análise: AF**
 - A amostra abrangeu: (397)
- **Chefe do agregado familiar**
 - Homem 287
 - Mulher 110
- **Idade:**
 - 47.8
- **Chefe do AF**
 - mais novo: 18 anos
 - mais velho: 82 anos

Ocupação dos membros do AF

- Estudantes: 39,4%
- Vendedor informal: 9,9%
- Trabalhador doméstico não pago: 9,6%
- Trabalhador qualificado: 6,3%
- Profissional: 5,6%
- Trabalhador não qualificado: 3,2%
- Muito jovem: 2,8%

Estado de saúde

- Outras doenças: 22%
- Asma: 3,8%
- Hipertensão: 3,3%
- Problemas cardíacos: 1,5%
- Deficiência física: 1,4%
- HIV/AIDS: 0,6%
- TB: 0,8%

Rendimento e fontes de rendimento

- Salário
- Negócio informal
- Trabalho ocasional
- Aluguer
- Pensão
- Agricultura rural
- Remessas em dinheiro
- Agricultura urbana

Despesas

- Utilidades domésticas
- Alimentação
- Educação
- Saúde

Falta de alimentos

- Ficou mais do que uma vez sem alimentos
- Cerca de uma vez por mês
- Deixou de consumir os seguintes produtos devido a falta de recursos
 - Óleos
 - Açúcar ou mel
 - Cereais
 - Peixe fresco ou seco

Relacção entre rural e urbano

Alimentos

- Para ajudar na alimentação
- Venda
- Oferta a amigos

População migrante e segurança alimentar

- Muito inseguro 40%
- Minimamente seguro 28%
- Medianamente seguro 16%
- Seguro: 16%