

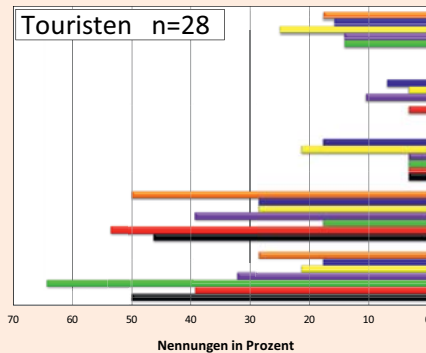
WAHRNEHMUNG DER PLAZA 9 DE JULIO MEINUNGEN UND IMPRESSIONEN



Die **bauliche Degradierung** der Stadt Salta führte in den letzten Jahren zu einer verstärkten **Revitalisierung des Innenstadtbereichs**. Unter anderem wurde durch **Restaurierungen** denkmalgeschützter Gebäude das **koloniale Erbe** sichtbarer gemacht. Hinzu kommen baulichen Veränderungen unter dem **Leitbild der Nachverdichtung**. Wem der **öffentliche Raum** in Salta gehört, wird durch die Betrachtung von Nutzung und Aneignung unterschiedlicher Akteure nachgegangen. Mit Hilfe eines standardisierten Fragebogens wurden die spezifischen Wahrnehmungen der **Nutzergruppen** festgehalten.

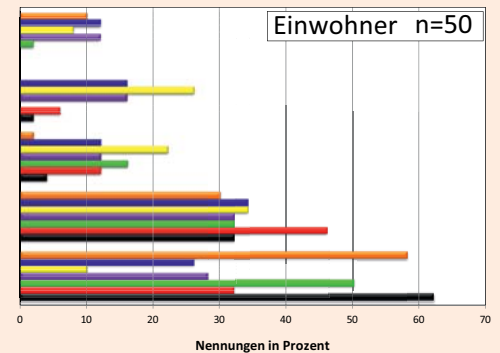
Bewertungen der Plaza

- Wie bewerten Sie die Aufenthaltsqualität?
- Wie bewerten Sie die Einkaufsmöglichkeiten an der Plaza?
- Wie bewerten Sie das Preisniveau an der Plaza?
- Wie bewerten Sie das gastronomische Angebot?
- Wie bewerten Sie die Sicherheit des Platzes?
- Wie bewerten Sie die Sauberkeit des Platzes?
- Wie bewerten Sie den Platz optisch?



keine Angabe

- sehr negativ
- eher negativ
- eher positiv
- sehr positiv



Bewertung der Touristen und Konsequenzen

keine negativen Meinungen ➤ Plaza gilt den Touristen als bedeutsame touristische Destination der Stadt Salta	Aufenthaltsqualität	keine negativen Meinungen ➤ für Einheimische gilt die Plaza als <i>Wohnzimmer</i> und als Ort der Begegnung
sehr viele Kunsthandwerkkläden ➤ Variation an der Plaza reicht den Touristen nicht aus	Einkaufsmöglichkeiten	Plaza nicht mehr primär eine Einkaufsdestination ➤ durch Angebotspalette wird die Ausrichtung auf Touristenbedürfnisse deutlich
von europäischen Touristen durchweg als positiv bewertet ➤ Angebot an der Plaza zielt stark auf Touristen ab	Preisniveau	Preisniveau deutlich zu hoch ➤ Verteuerung der Warenpreise führt zu internationalerer Ausrichtung der Plaza
ausreichendes Angebot, jedoch mit Verbesserungspotential ➤ Plaza 9 de Julio etabliert sich als touristisches Gastronomiezentrum Saltas	Gastronomie	zu wenig auf die eigenen Bedürfnisse zugeschnitten ➤ Plaza wird von Einheimischen nur bedingt als Gastronomiedestination gesehen
Gefühl der Sicherheit durch Polizeipatrouillen ➤ hohe Polizeipräsenz deutet auf Stellenwert der Plaza für Salta und Tourismus hin	Sicherheit	allgemeines Gefühl der Sicherheit ➤ hohe Polizeipräsenz kann jedoch auch Unsicherheit fördern
Plaza wird als sehr sauber wahrgenommen ➤ Stadt erkennt Bedeutung der Plaza für Tourismus und sorgt für ein gutes Stadtbild	Sauberkeit	überwiegend positiv; einige Beschwerden über Schmutz ➤ Einheimische sehen Sauberkeit der Plaza oftmals kritischer als Touristen
positive Einstellung zum Erscheinungsbild der Plaza ➤ Touristen empfinden Besuch an der Plaza als lohnenswert	Optik	Optik spielt im Bezug auf Aufenthaltsqualität eine große Rolle ➤ insbesondere restaurierte und im Kolonialstil gehaltene Gebäude sorgen für Stolz

Konsequenz

Das **Preisniveau** teilt die Touristen und Einheimischen in zwei Nutzergruppen. Touristen sind in erster Linie **Konsumenten**, während die Plaza für Einheimische vor allem ein **Ort der Begegnung** und **Wohnzimmer** ist. Entgegen der Entwicklung in vielen Megastädten kann die Plaza in Salta noch nicht als ein **Angstraum** gelten. Außerdem ist die Plaza **kein homogener Szeneort**, da die Nutzergruppen zu unterschiedlich sind. Der Zugang oder Nicht-Zugang zum öffentlichen Raum wird durch das **Ökonomische** in Form von **Teilprivatisierungen** durch Cafés oder Restaurants bestimmt.

