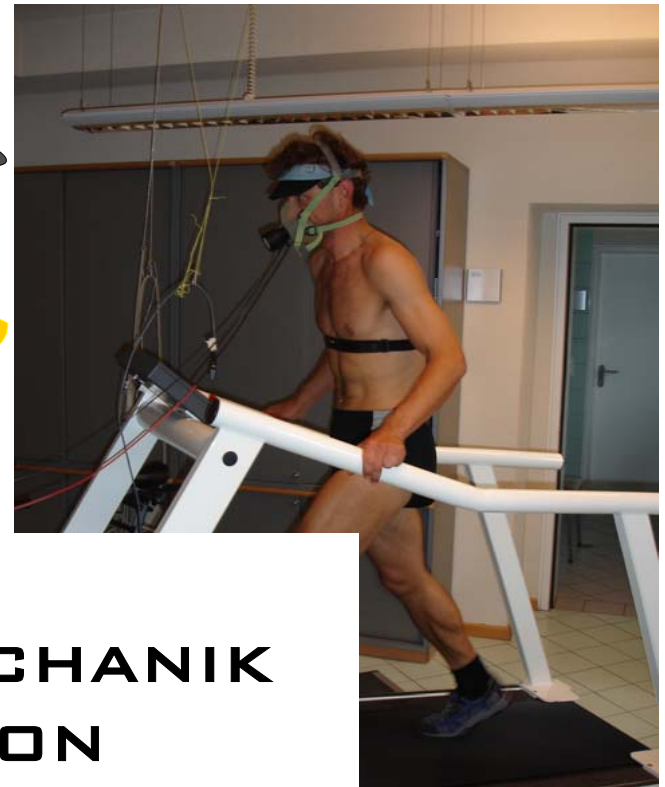
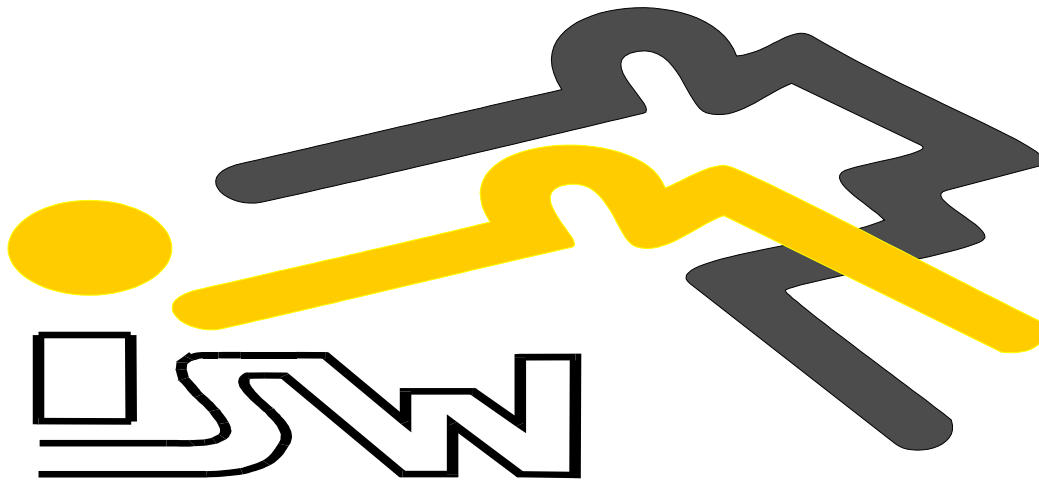


FORSCHUNGSSCHWERPUNKT: ALPINSPOORT

Sprecher: Martin Burtscher



SPORTPÄDAGOGIK
BEWEGUNGSWISS/BIOMECHANIK
SPORTMEDIZIN/PRÄVENTION



**TECHNOLOGIEZENTRUM
SKI- UND ALPINSPO**

4 HABILITIERTE

7 UNIV.-ASSISTENTINNEN

12 PROJEKTASSISTENTINNEN

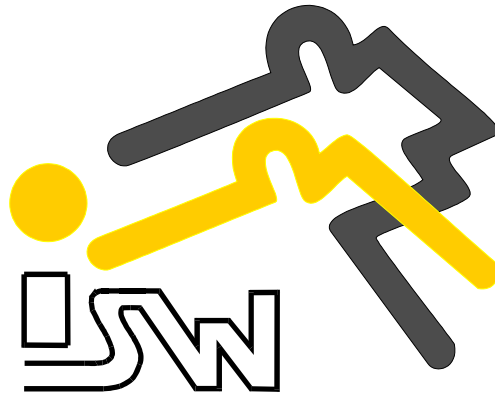
10 DISSERTANTINNEN



**MEDIZINUNI
INNSBRUCK
UNIT
SALZBURG
GRAZ**

**UNIVERSITÄTEN:
HEIDELBERG, PAVIA, PADUA,
FERRARA, BERN, STOCKHOLM**

**ÖGAHM
ÖSV
ALPENVEREIN
BERGRETTUNG
KURASI**



**PSYCHOLOGIE
SOWI
INST. DER FAKULTÄT
F. BAUINGENIEURWISS.**

**UNIVERSITIES:
SAN DIEGO, DALLAS, CALGARY, MOSCOW**



**LEISTUNG
PRÄVENTION
THERAPIE**

ALPINSPORT

**EPIDEMIOLOGIE
Unfälle, Notfälle**

Unfall/Notfallanalysen
Interventionen

Belastungs-
charakterisierung
Alter, Geschlecht, Krankheit

Klimaeffekte
Kälte, Hypoxie

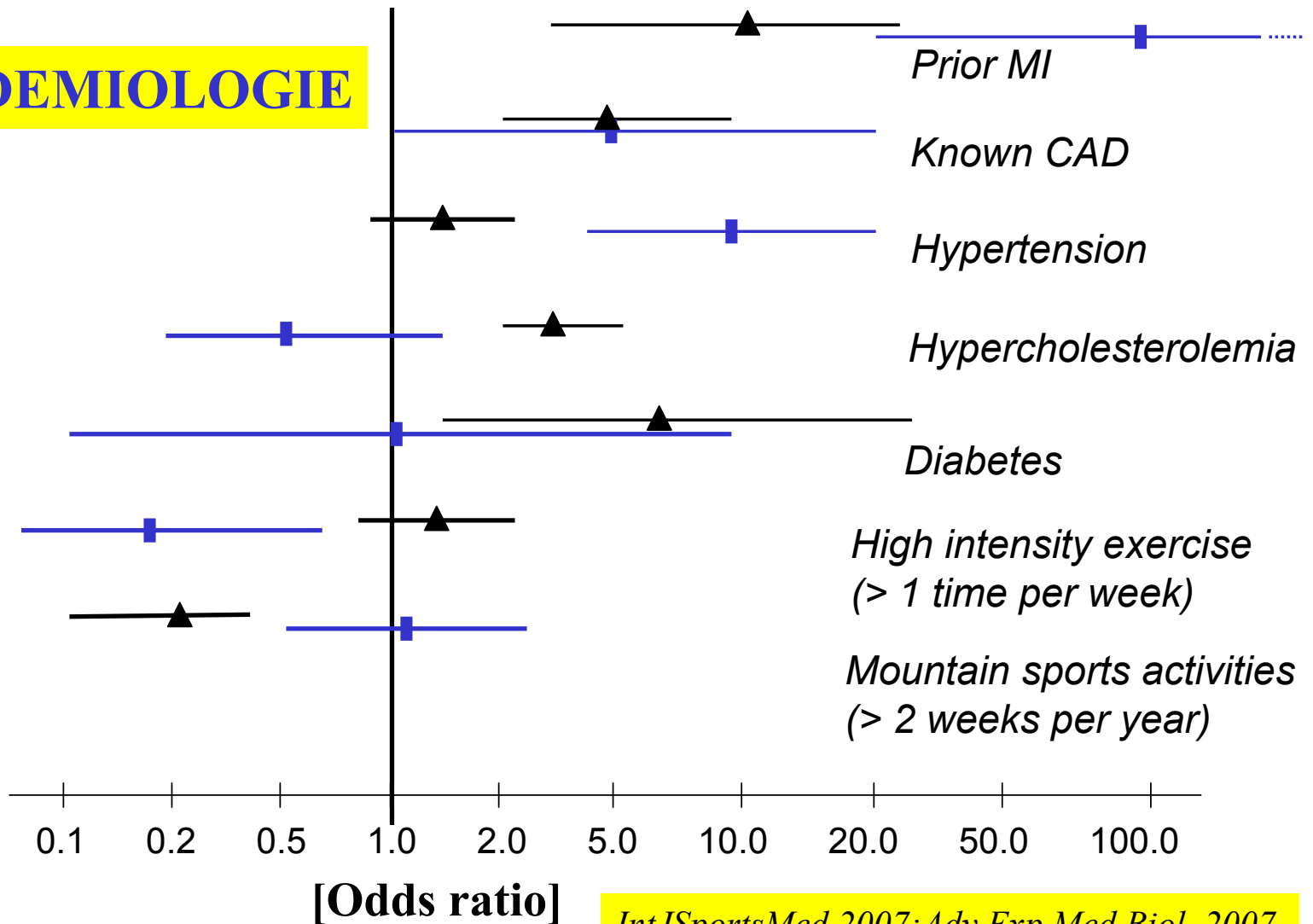
Trainingsaspekte
Gelände, Höhe

Material, Ausrüstung
Komfort, Sicherheit, Leistung

Informationen, Aufklärung
Sicherheitsmaßnahmen

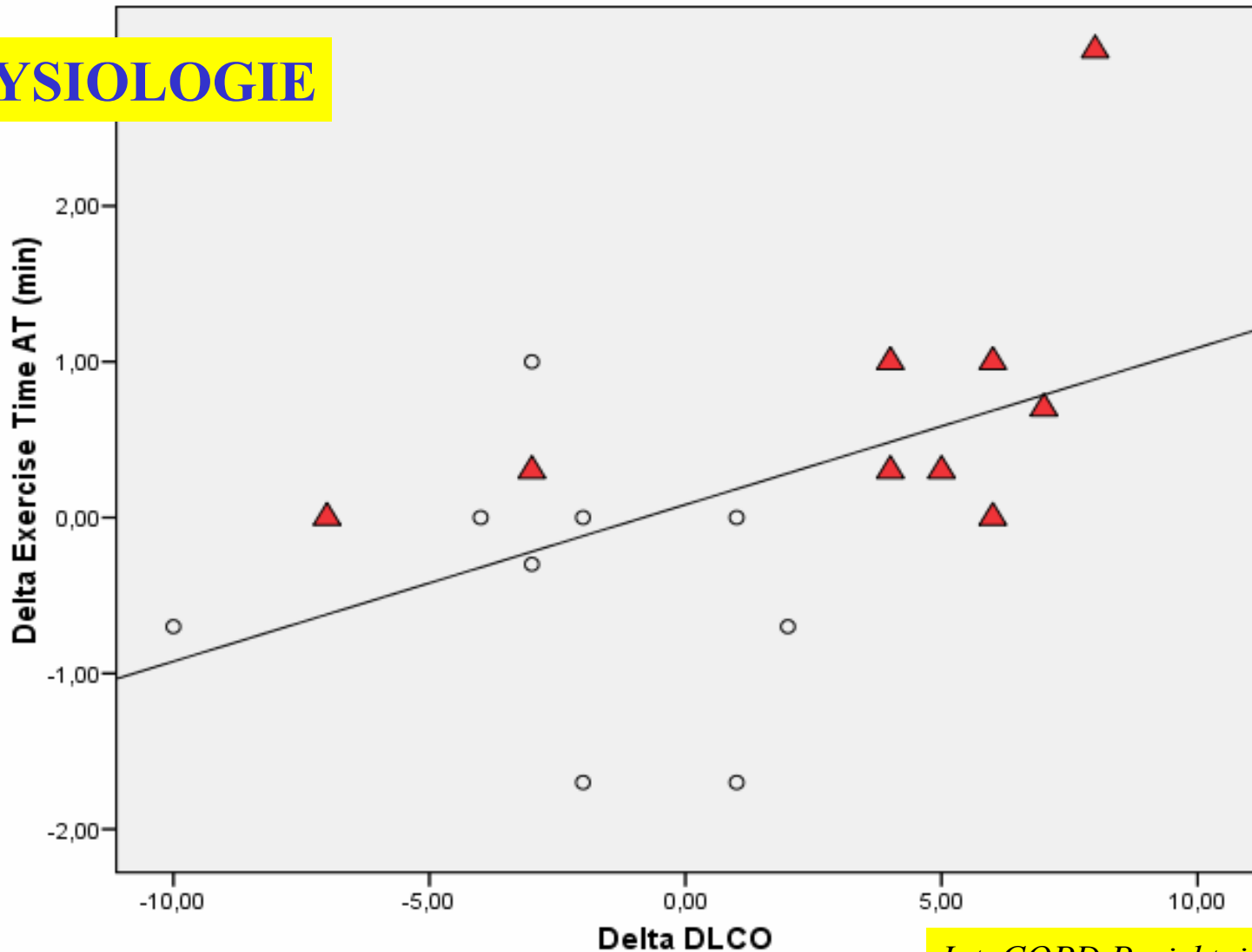
Risikofaktoren bei Bergwanderern und Skiläufern für den plötzlichen Herztod

EPIDEMIOLOGIE



Intermittierende Hypoxieeffekte bei COPD Patienten

PHYSIOLOGIE



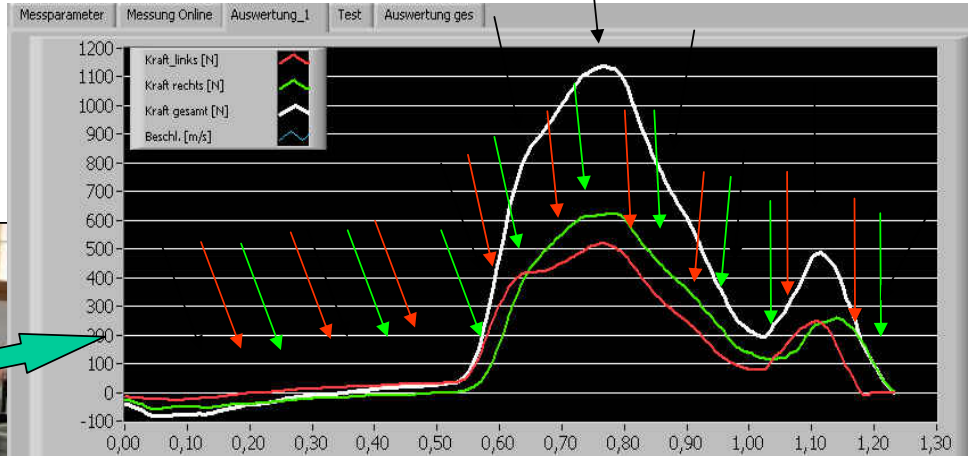


CHRIS STANGL
EVEREST IN 17 STUNDEN!
DREI 6000ER IN 16 STUNDEN!
CHRISTIAN FLÜHR
11 TAGE AUF SKIERN
IN OBERGURGL

**GRENZEN MENSCHLICHER
BELASTBARKEIT UND
LEISTUNGSFÄHIGKEIT??**



— Force [N] left hand
 — Force [N] right hand
 — Overall force [N]

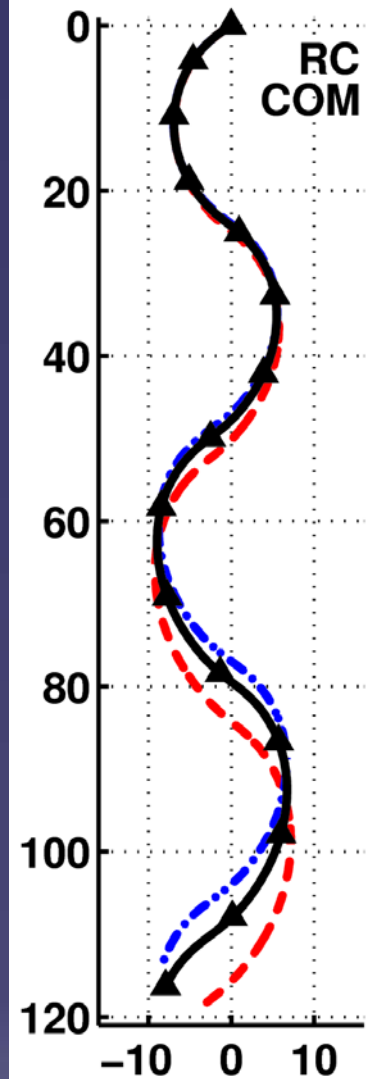
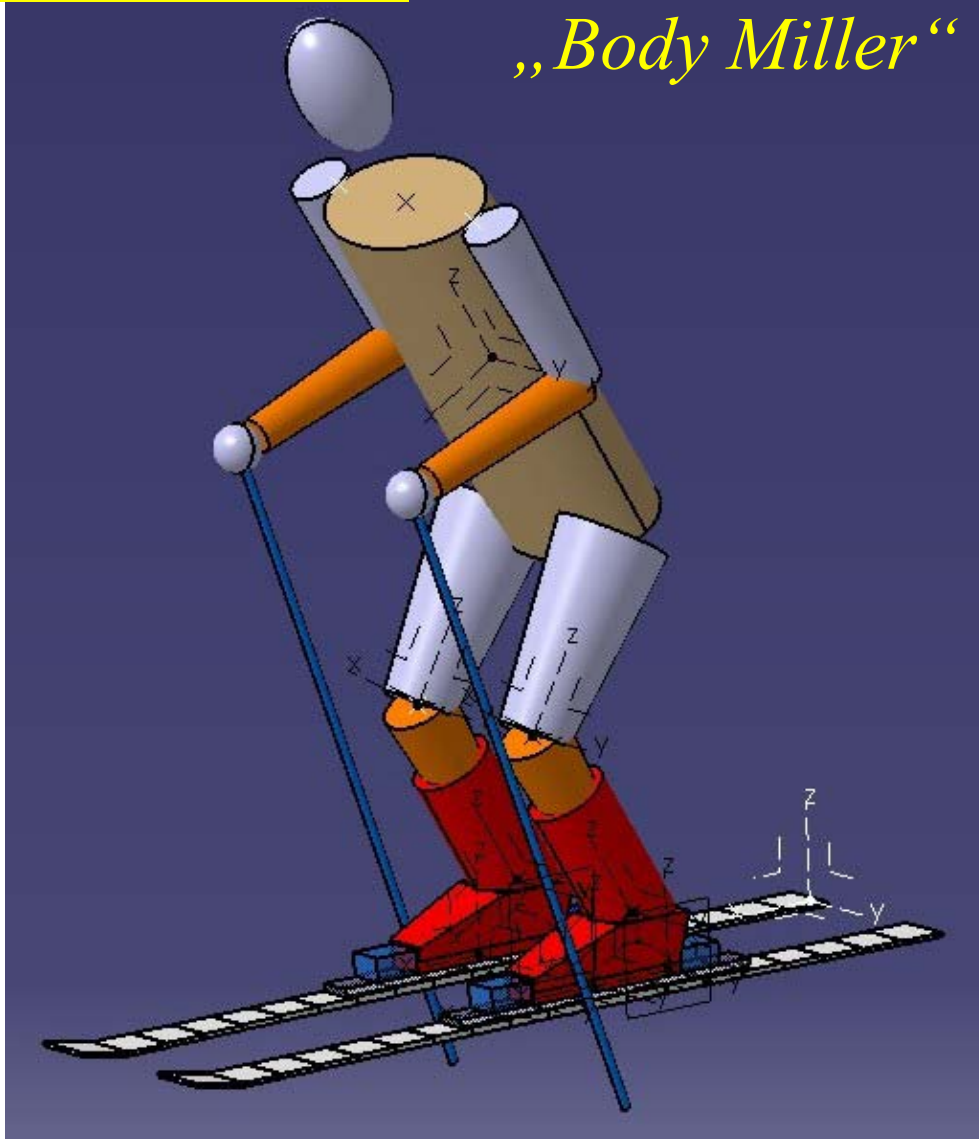


— Path [m] snowboard
 — Velocity [m/s] snowboard

LEISTUNGSOPTIMIERUNG

BIOMECHANIK

„Body Miller“



2006/07:

PUBLIKATIONEN:

ORIGINAL/ÜBERSICHTSARBEITEN: 18

KONGRESSBEITRÄGE/ABSTRACTS: 32

BETREUTE DIPLOMARBEITEN: 16

BETREUTE DISSERTATIONEN: 4

DRITTMITTELPROJEKTE: 22



universität
innsbruck



Zukünftige Schwerpunktsarbeit:

**FORTFÜHRUNG TRADITIONELLER
SCHWERPUNKTSFORSCHUNG
REGIONALES KOMPETENZ-ZENTRUM**



**TECHNOLOGIEZENTRUM
SKI- UND ALPINSPORT**

**PROJEKTFÖRDERUNG: FWF, OENB, EU
INTERFAKULTÄRE VERNETZUNG**