

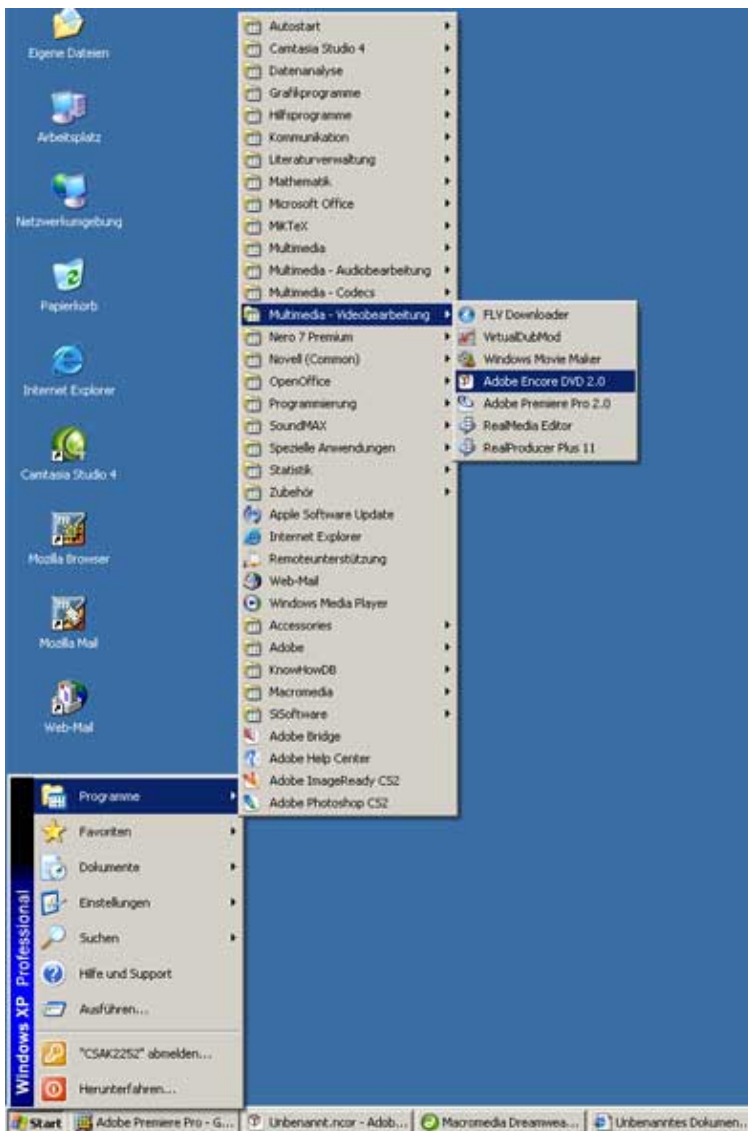
Adobe Encore 2.0 - Einfaches Erstellen einer DVD

Kurzbeschreibung

Mit Adobe Encore 2.0 können von diversen Filmsequenzen Video-DVDs erstellt werden. Es unterstützt u. a. auch die Erstellung von komplexen Menüs. Die folgenden Schritte erklären, wie man eine Video-DVD in wenigen Schritten mit einem Menü erstellen kann.

Start von Adobe Encore 2.0

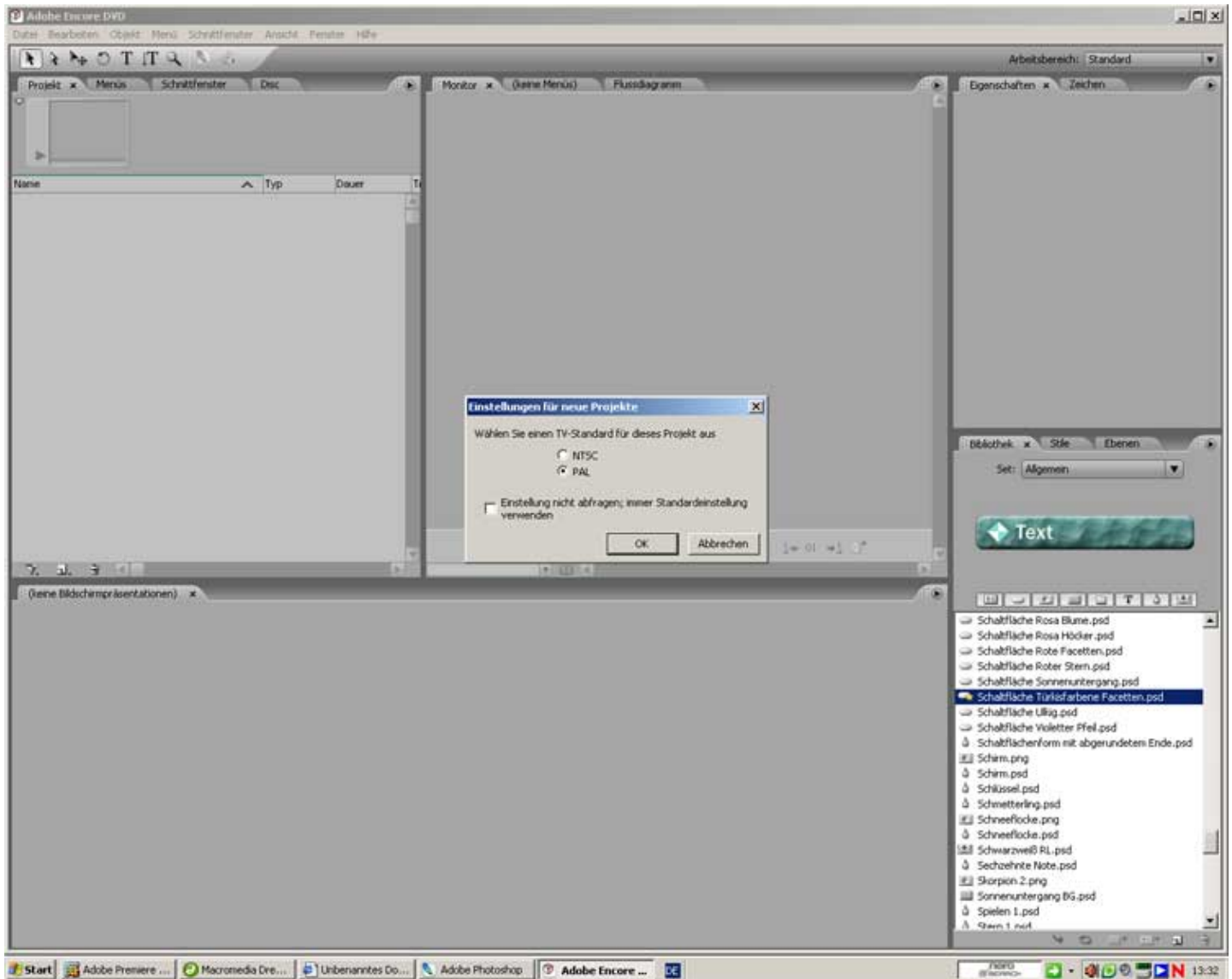
Gestartet wird das Programm über das Taskmenü. **Start - Programme - Multimedia Videoverarbeitung - Adobe Encore DVD 2.0**. Danach wird man aufgefordert, ein vorhandenes Projekt zu öffnen oder ein neues Projekt zu erstellen.



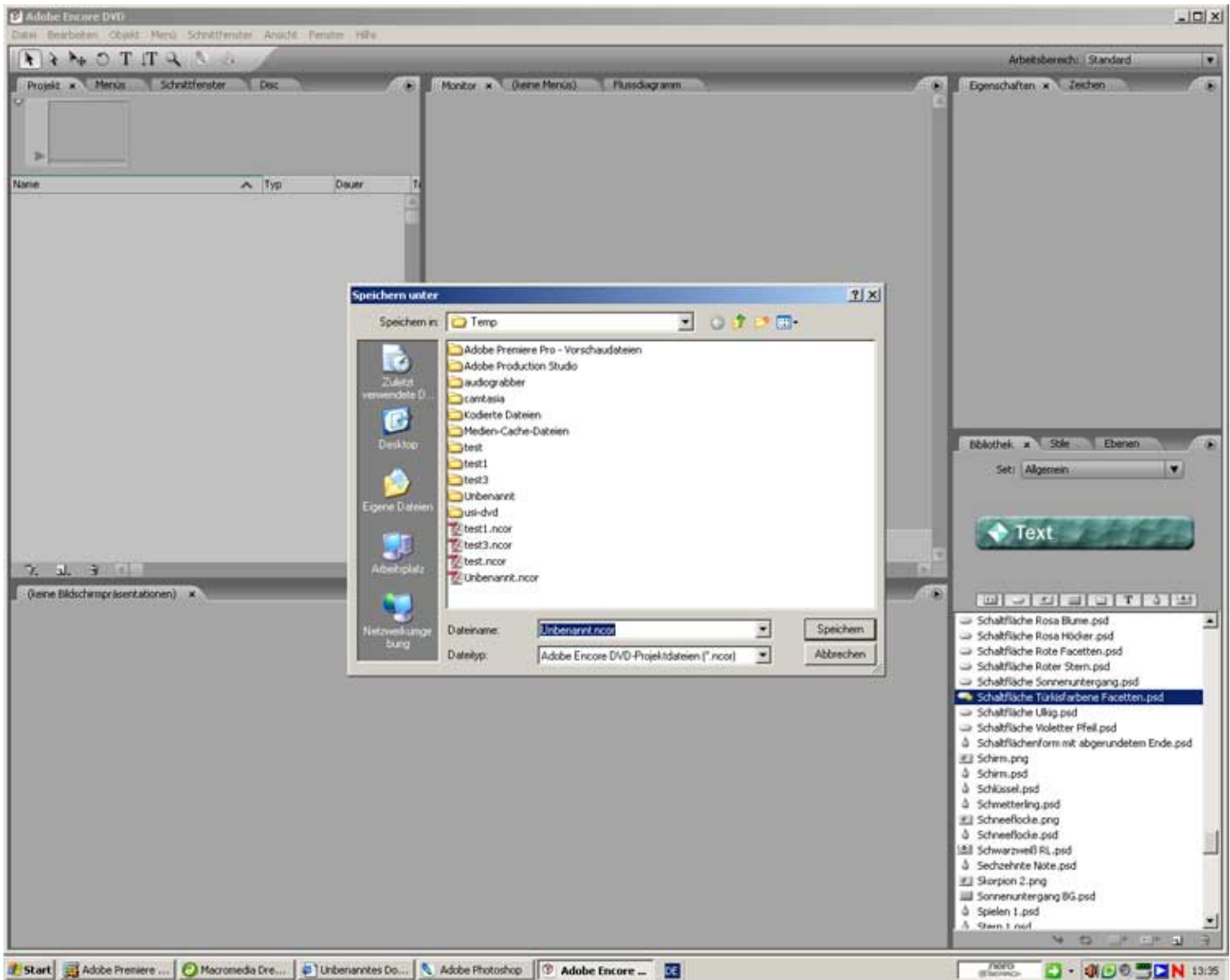
Für neue Projekte gilt:

- Klärung des Formates NTSC oder PAL. Die europäische Fernsehnorm ist PAL.
- Speicherort prüfen und festlegen (Laufwerk F oder M)
- Aussagekräftigen Namen des Projektes wählen

Haben Sie das Programm gestartet müssen Sie zuerst auswählen, welches Format Sie haben möchten. Hierbei steht PAL für die europäische Fernsehnorm.



Danach wählen Sie den richtigen Speicherort aus und geben Ihrem Projekt einen Namen. Verwenden Sie bei der Benennung keine Sonderzeichen oder Umlaute.



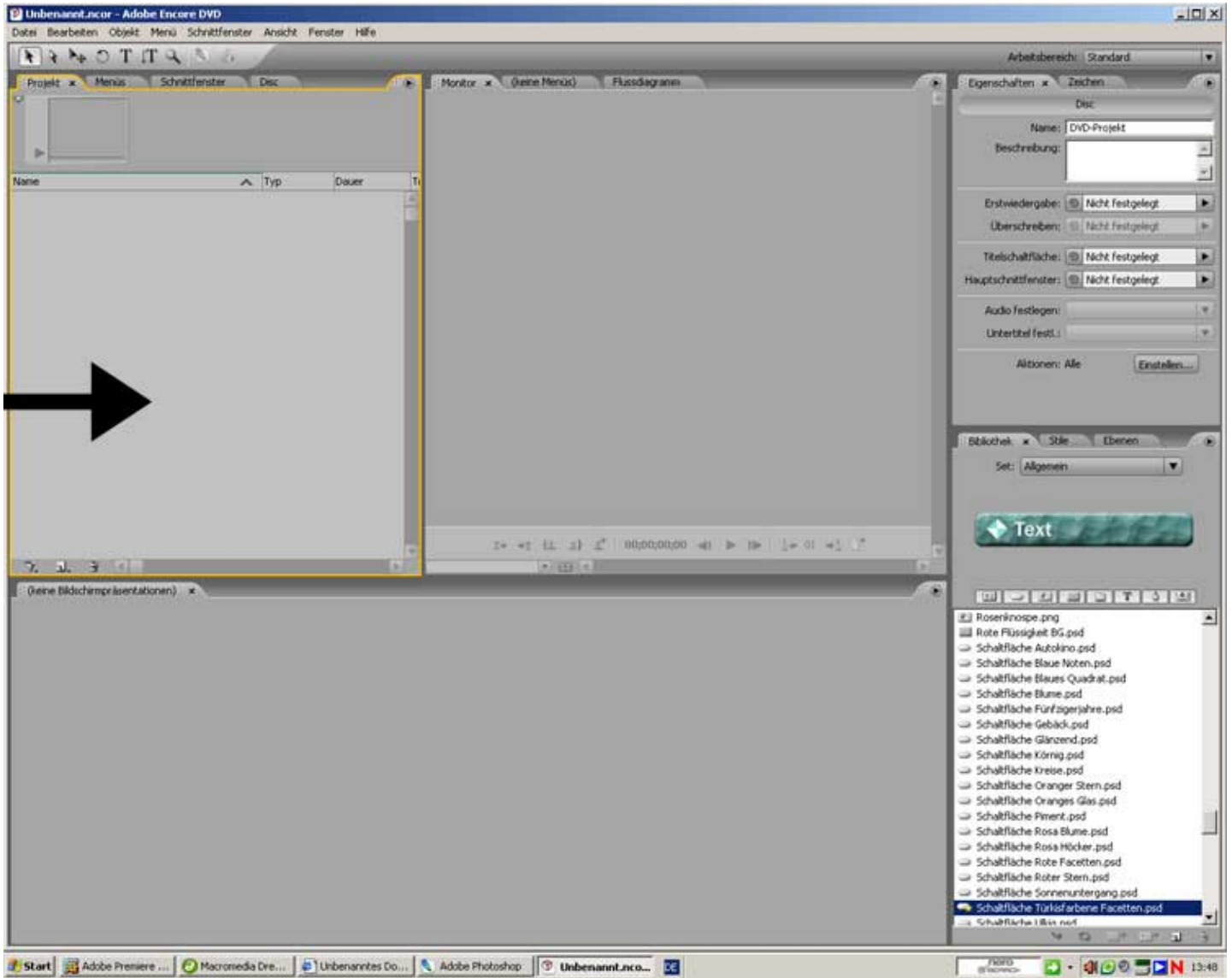
Aussehen der Oberfläche

Die Standardoberfläche besteht aus **fünf verschiedenen Fenstern**, die sie in den nächsten Abbildungen sehen :

- Projektfenster
- Schnittfenster
- Vorschaufenster
- Bibliothek
- Eigenschaften

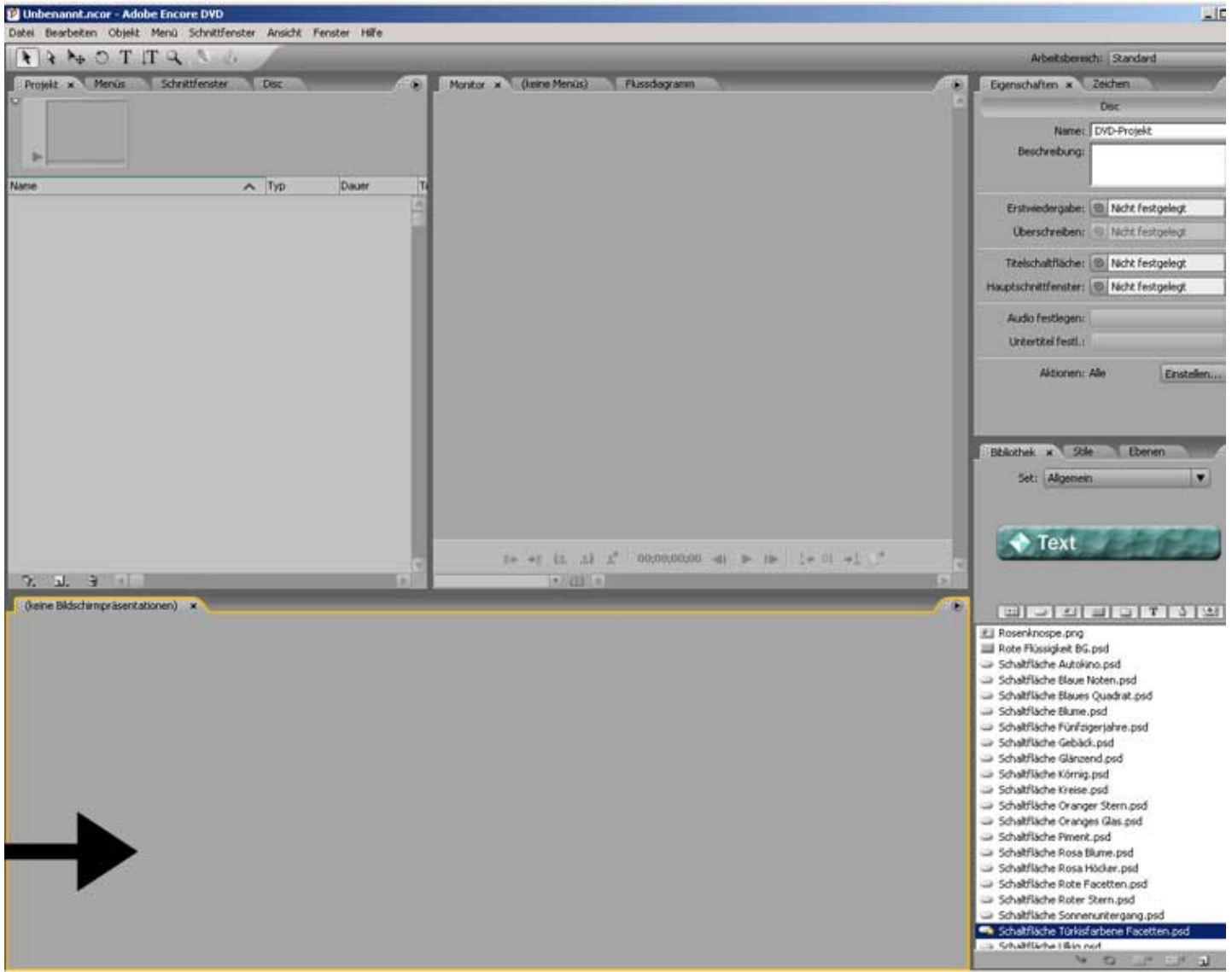
1. Projektfenster:

Das Projektfenster befindet sich links oben. Es beinhaltet alle importierten Medien, also alle Video-, Bilddateien etc.



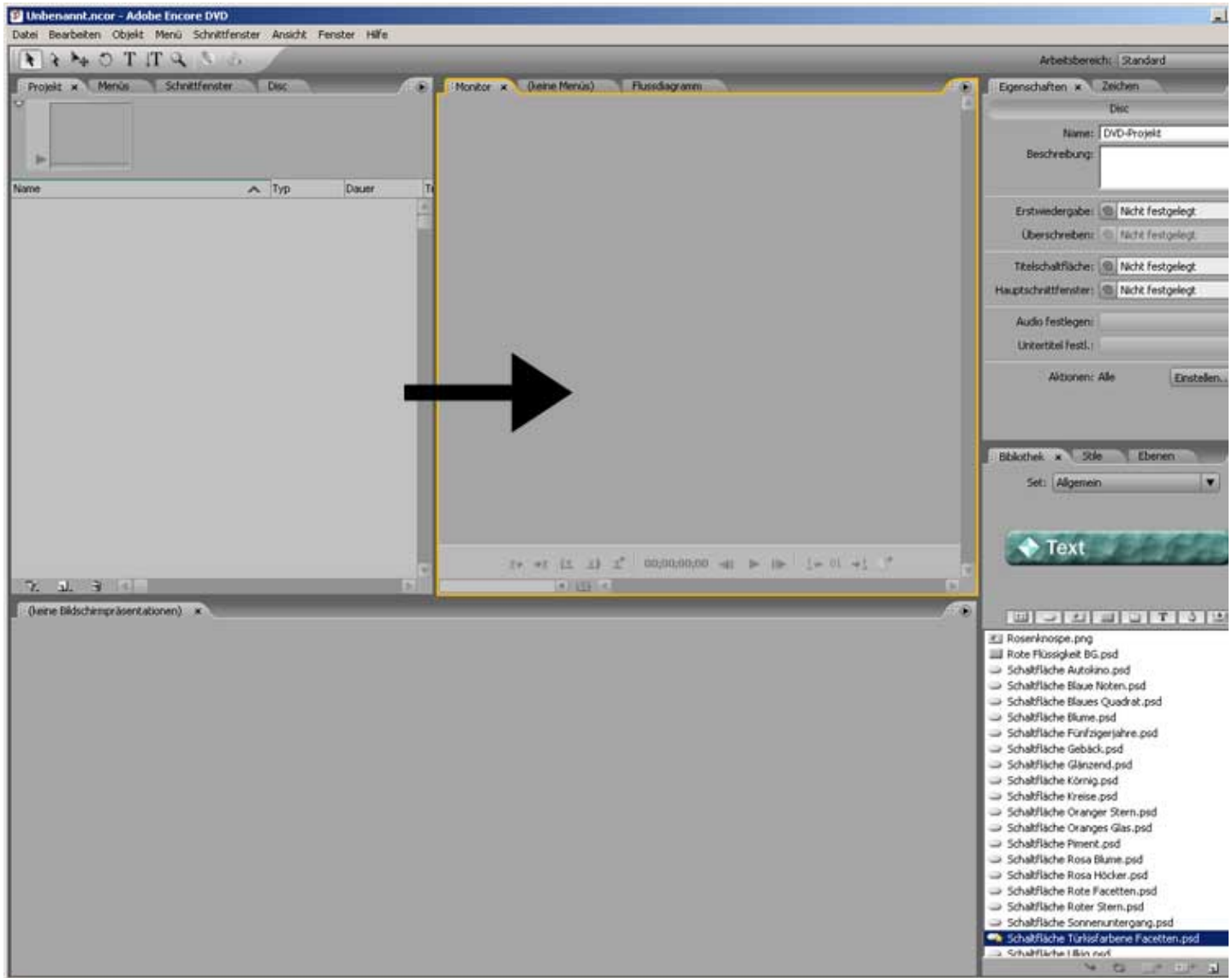
2. Schnittfenster:

Das Schnittfenster sehen Sie unten. Es zeigt den aktuellen DVD-Film in einem Schnittfenster.



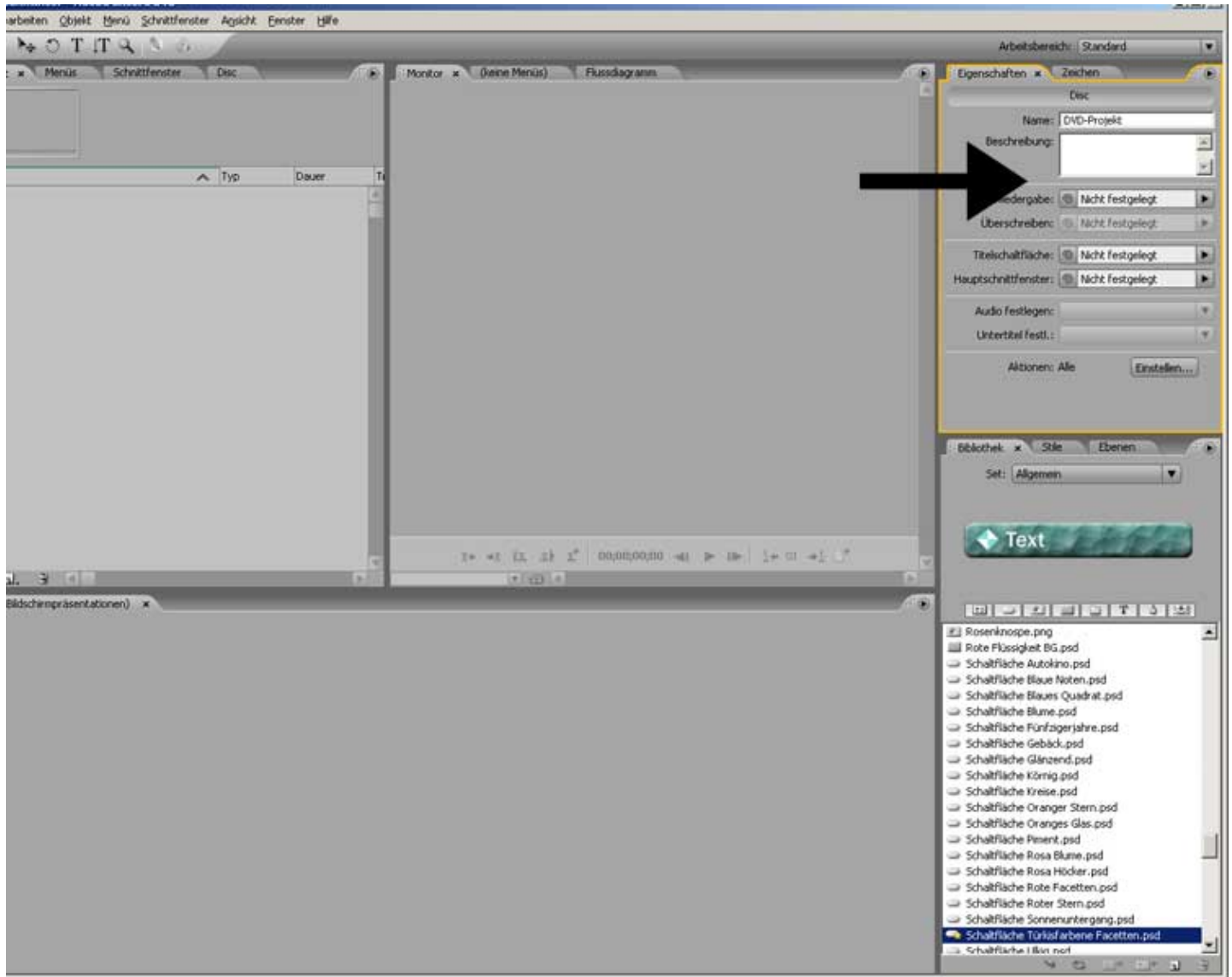
3. Vorschaufenster:

Das Fenster in der Mitte über dem Schrittfenster ist das Vorschaufenster. Es dient für die Vorschau der Schaltflächen, Texte, Grafiken, etc, die sich im DVD-Menü befinden.



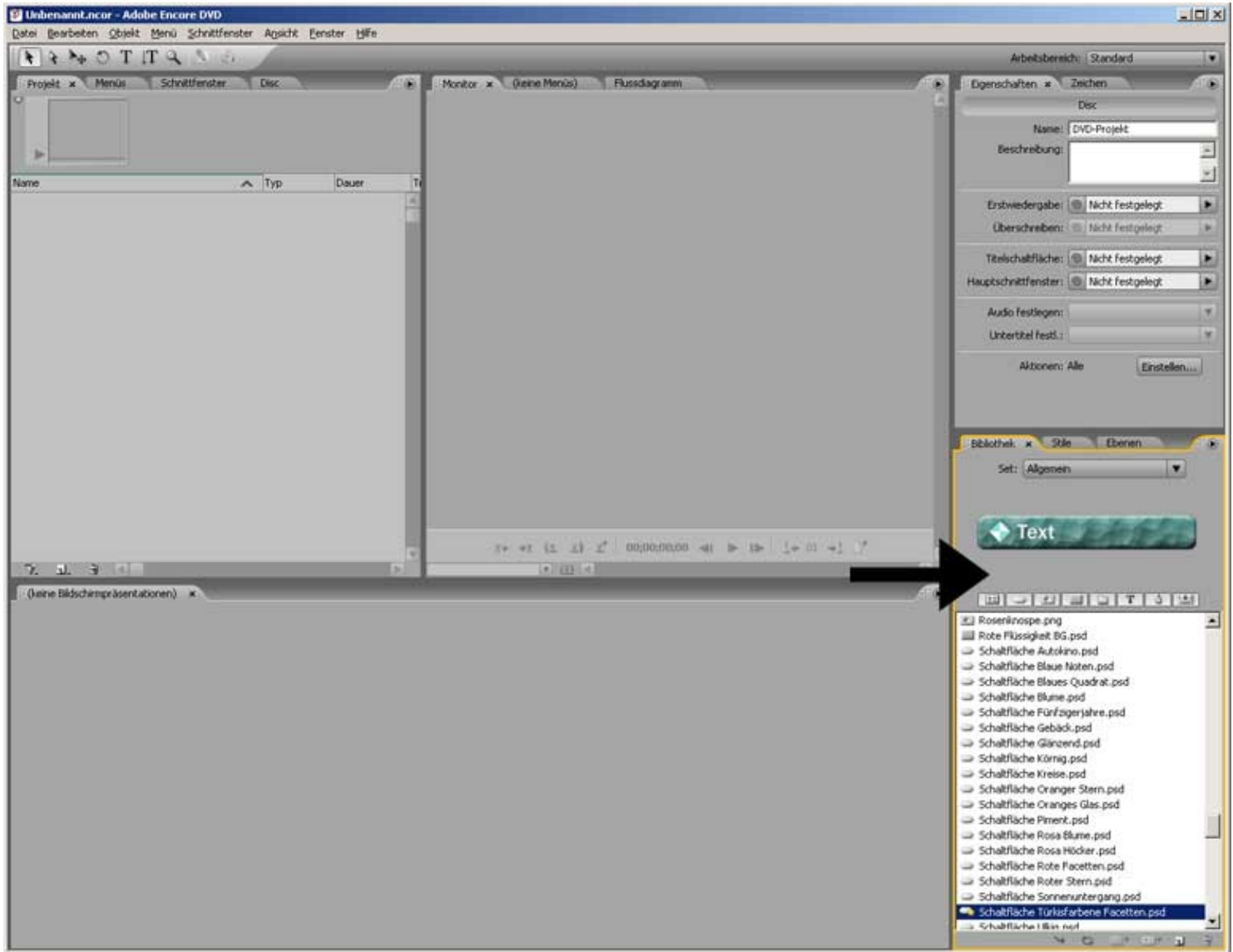
4. Eigenschaften:

Das Fenster mit den Eigenschaften befindet sich rechts oben. Hier können diverse Einstellungen vorgenommen werden, u. a. das Seitenverhältnis (4:3 oder 16:9), oder Sie können überprüfen ob die Verknüpfungen der Schaltflächen zu den einzelnen Filmelementen stimmen.



5. Bibliothek:

In der Bibliothek rechts unten finden Sie Vorlagen für DVDs, verschiedene Stile, Sets etc. Dort können Sie vorgefertigte Menüs und Schaltflächen zu diversen Themen wie Bildung, Feier, Urlaub, etc. für die Erstellung Ihres DVD-Menüs verwenden.



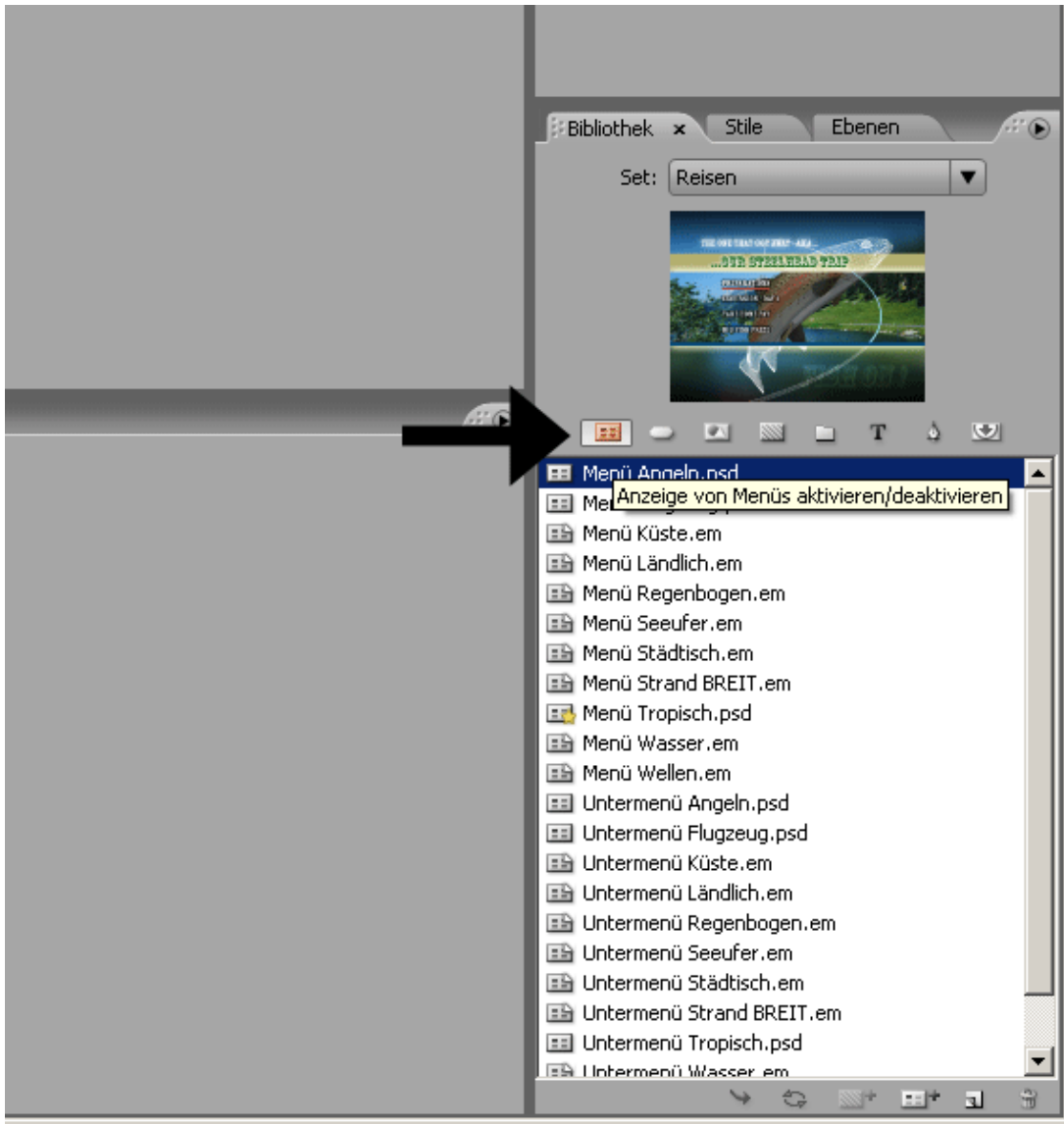
Einfache DVD erstellen

Diese fünf Schritte erklären, wie man ganz einfach eine DVD erstellen kann:

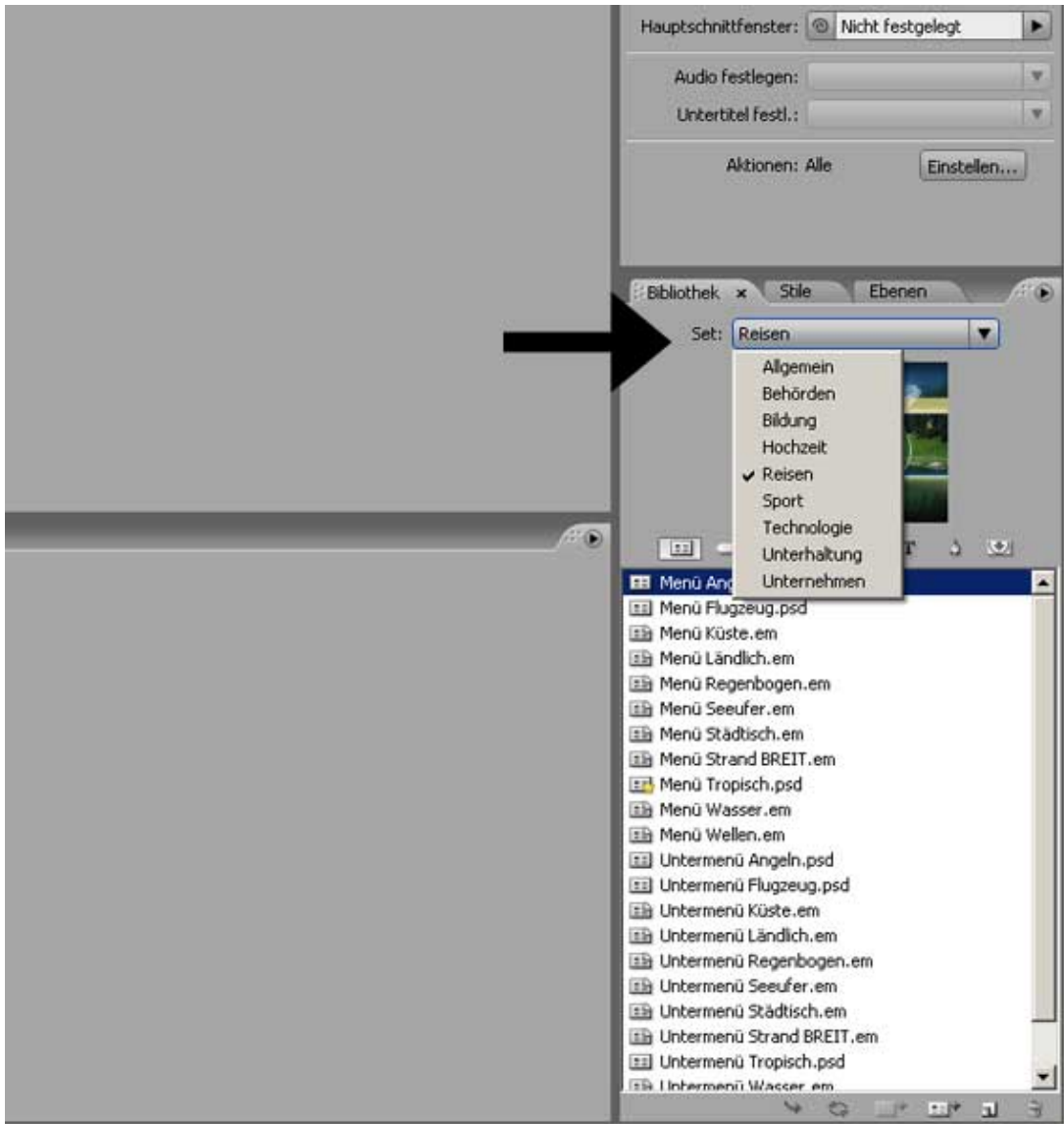
- Importieren der Mediendateien
- Hintergrund wählen
- Schaltfläche zum Starten des Films wählen
- Importierte Mediendateien anwenden
- Prüfen und Brennen der DVD

1. Importieren der Mediendateien

Wählen Sie unter **DATEI - IMPORTIEREN ALS - ASSET** alle Dateien aus die Sie brauchen. Gängige Videoformate sind hier AVI, MPEG etc. Sie können alle importierten Dateien nun im Projektfenster sehen.



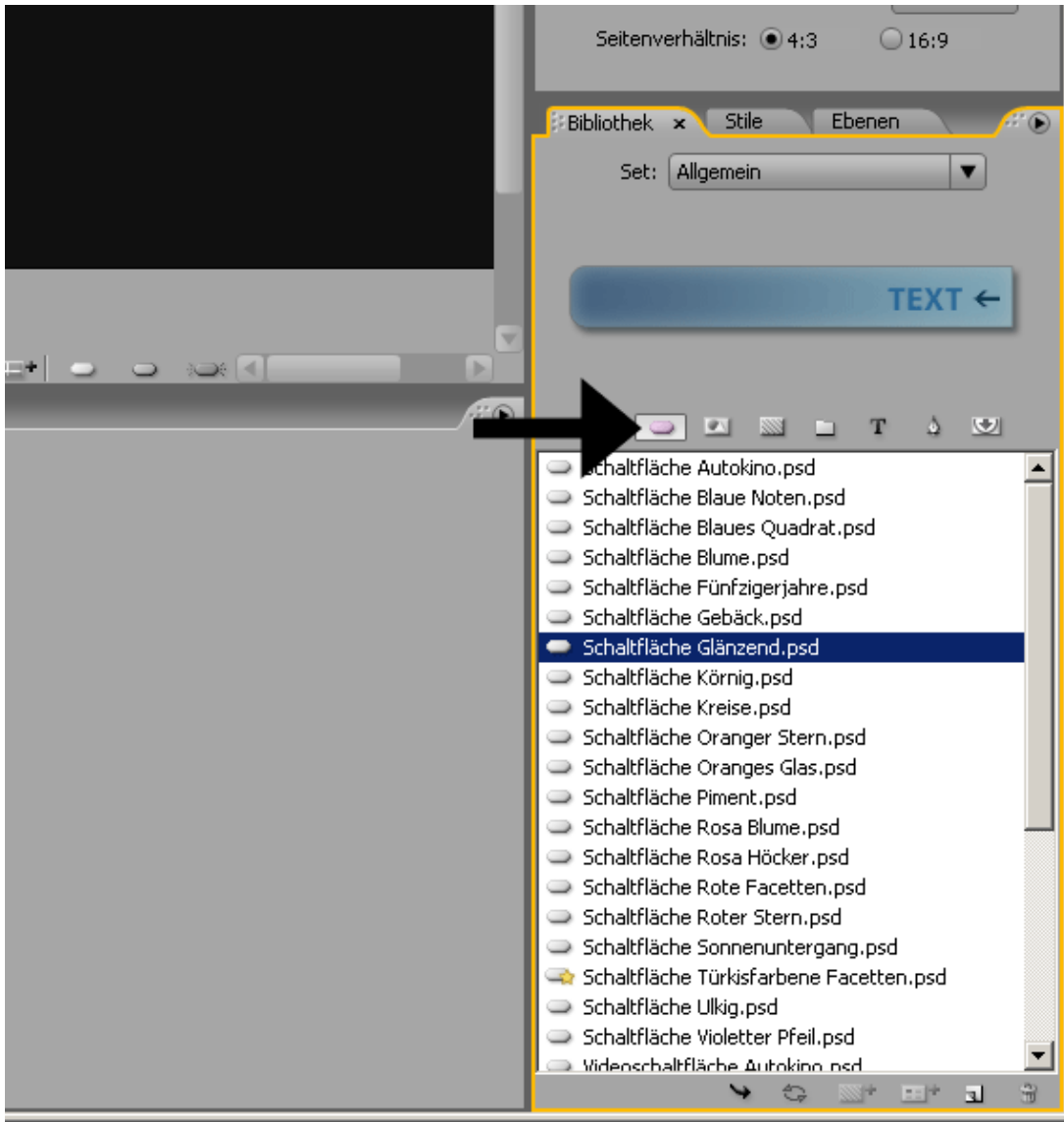
Sie können auch zwischen verschiedenen Sets wählen u. a. Reisen, Hochzeit, Technologie etc. So erhalten Sie zu jedem Thema weitere mögliche Menüs.



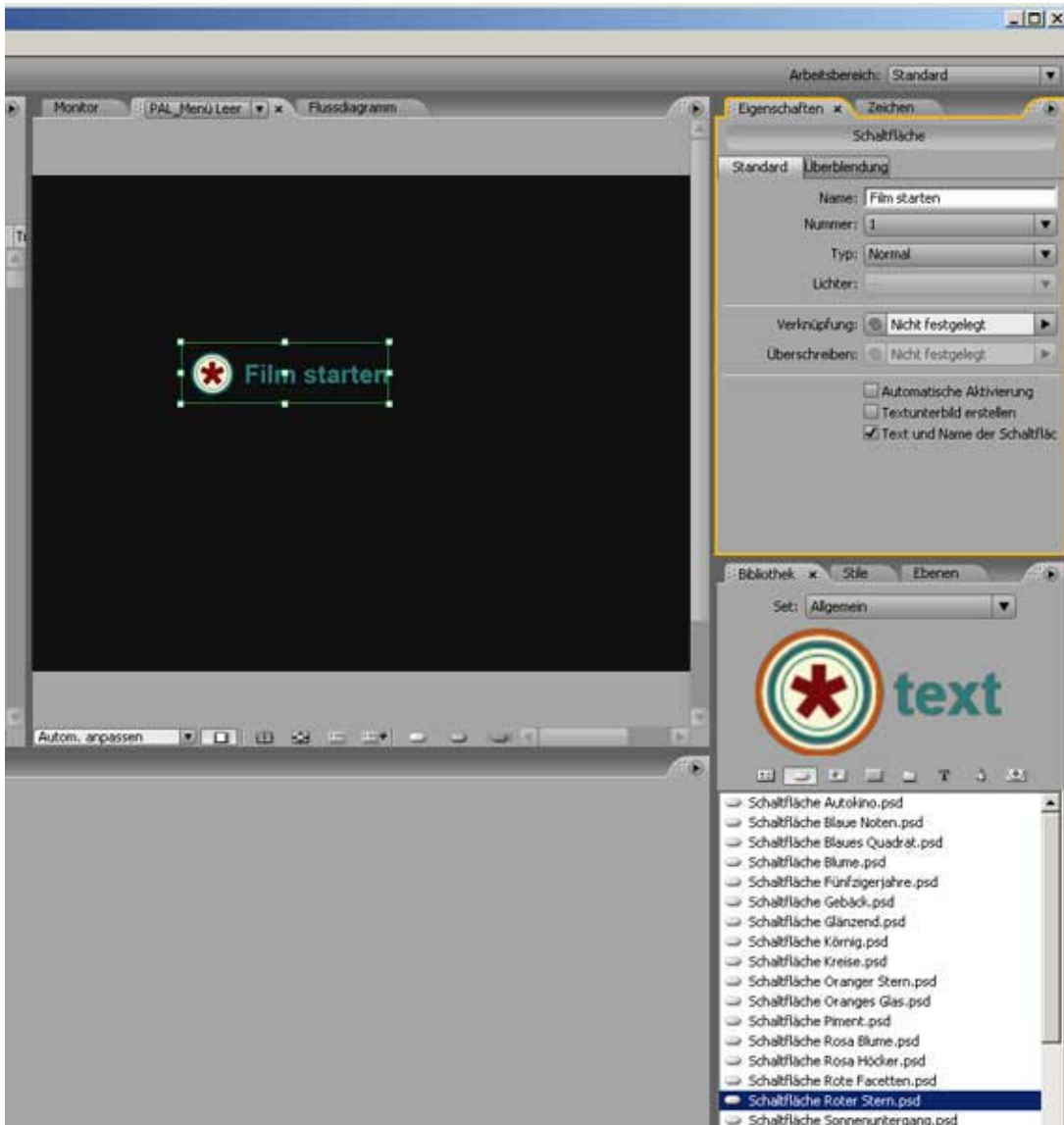
Haben Sie sich für einen Hintergrund entschieden können Sie ihn durch ein Doppelklicken anwenden. Im Vorschauenfenster sehen Sie nun Ihren DVD-Menühintergrund. Auch im Projektfenster wird der verwendete Hintergrund angezeigt.

3. Schaltfläche zum Starten des Filmes wählen

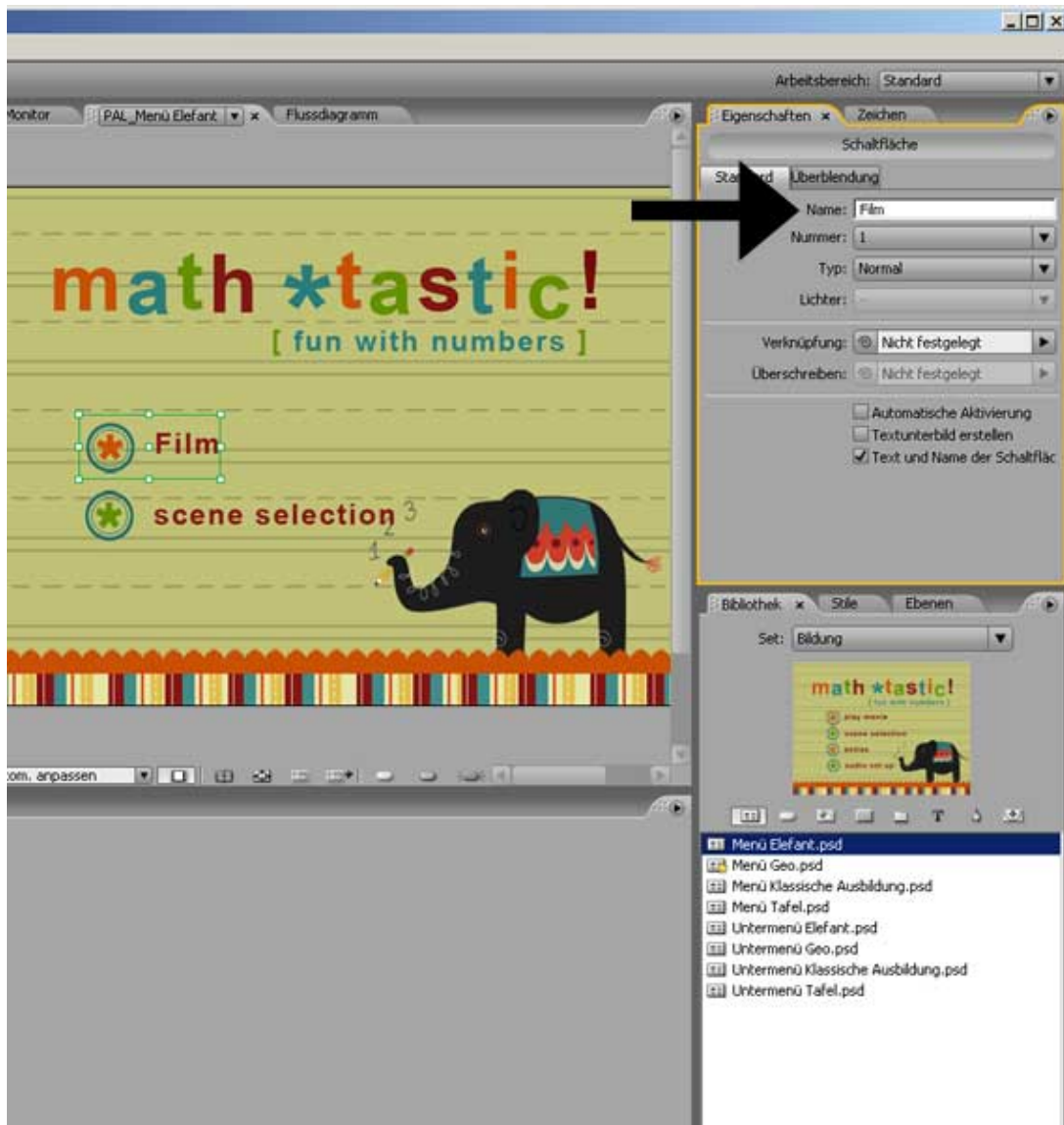
Klicken Sie in der Menüleiste auf den zweiten Button. So gelangen Sie nun zu einer Auswahl an verschiedenen Schaltflächen.



Sie können hier nun verschiedene Schaltflächen auswählen und die gewünschte mit einem Doppelklick anwenden. Im Vorschaufenster können Sie die Schaltfläche richtig platzieren.

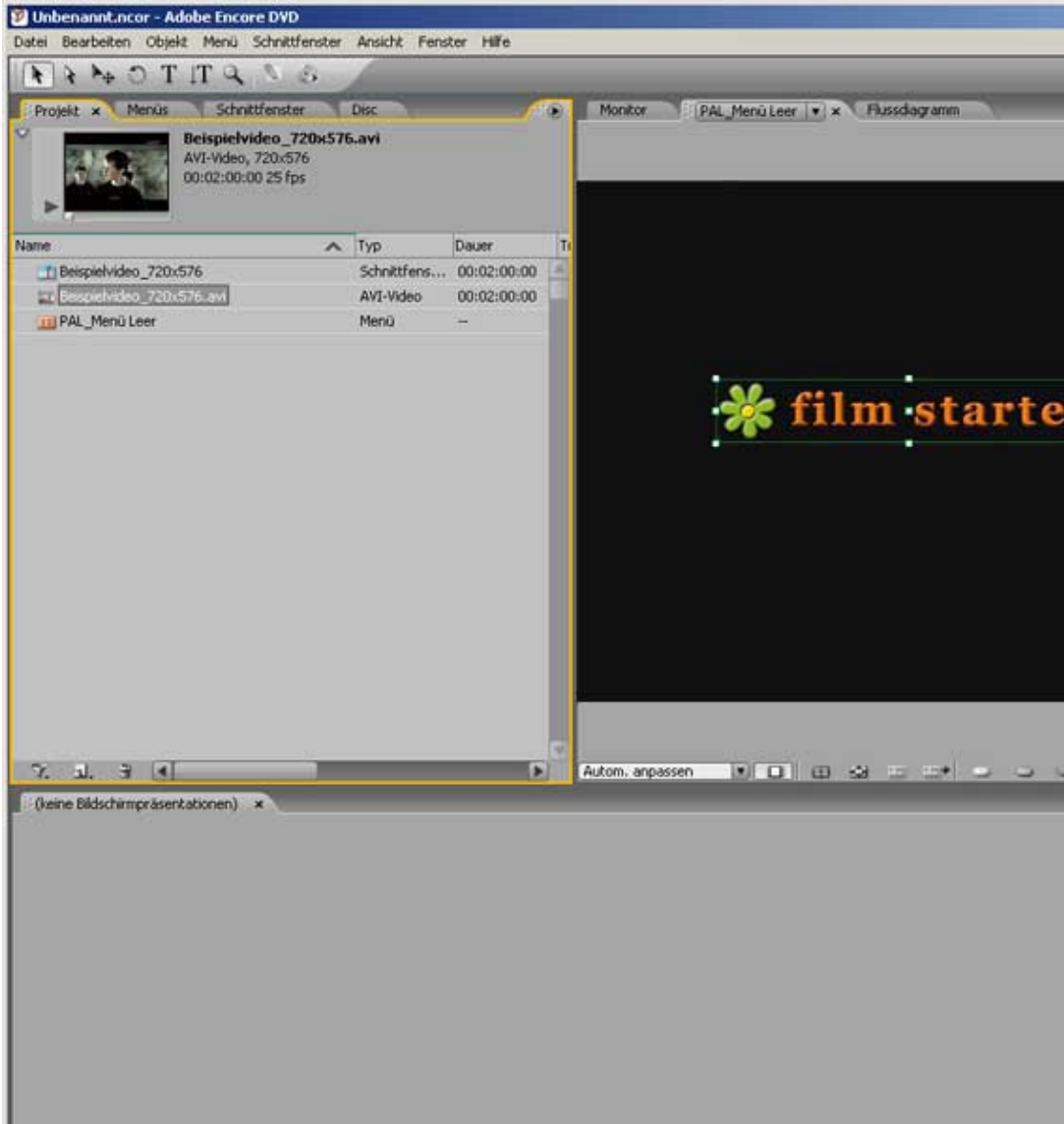


Sie können auch bereits vorhandene Schaltflächen von dem jeweilig ausgewählten Hintergrund verwenden. Um deren Text zu ändern, geben Sie im Eigenschaftfenster unter dem Punkt Name den gewünschten Text ein.

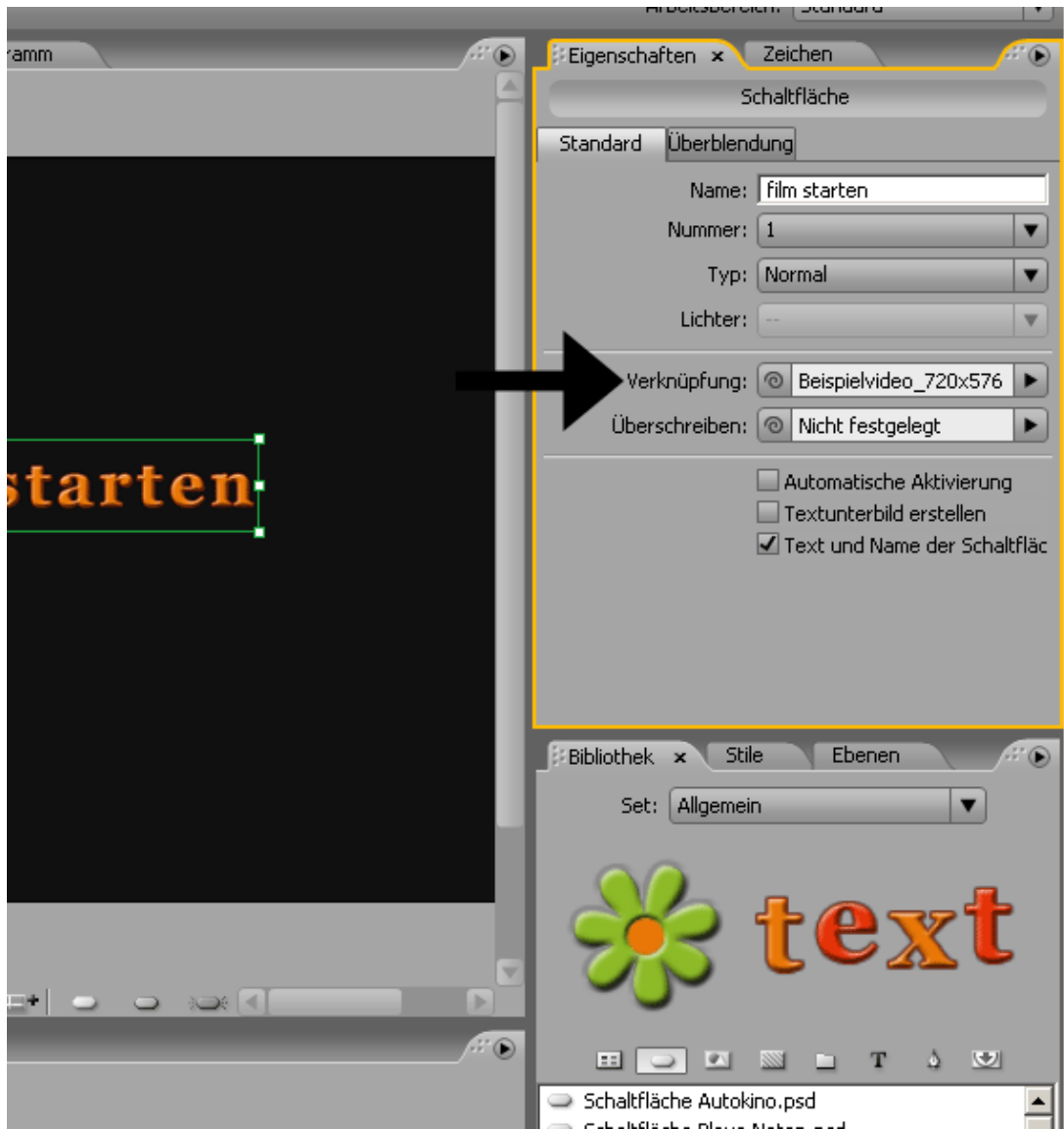


4. Importierte Mediendateien anwenden

Ziehen Sie ihren Film auf einen Button. Dadurch wird dann beim Drücken dieser Schaltfläche der Film gestartet. Im Projektmenü entsteht nun ein Symbol vom Typ Schnittfenster. Ein Doppelklick darauf öffnet die DVD im Schnittfenster. Die Schaltfläche ändert ihre Beschriftung, der Name des Films ist nun zu lesen. Um den Text zu ändern und einen Text einzugeben, verwenden Sie das Eigenschaftensfenster und geben bei Name den gewünschten Text ein.

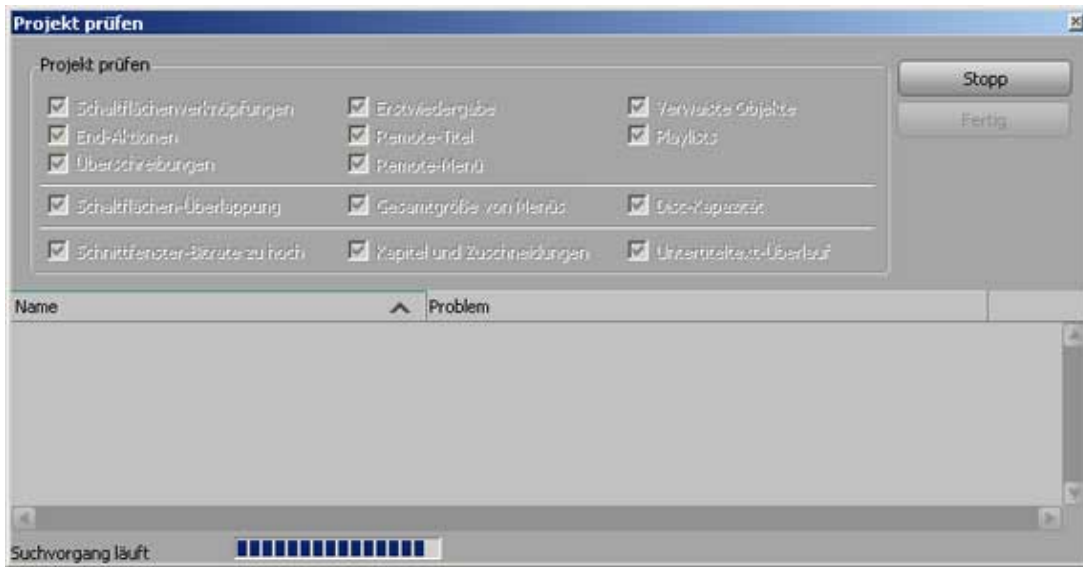


Achten Sie darauf, dass Sie ihren Film genau auf die Schaltfläche ziehen! Überprüfen können Sie dies im Eigenschaftfenster. Ist der Button ausgewählt, können Sie hier die Verknüpfung sehen. Wird diese rot angezeigt liegt ein Fehler vor.



5. Prüfen und Brennen der DVD

Prüfen Sie ihr Projekt, bevor Sie es brennen. Wählen Sie **DATEI - PROJEKT PRÜFEN**. Nun öffnet sich ein Fenster, mit Klicken auf Start beginnt der Prüfvorgang. Hierbei wird festgestellt ob Fehler beim Designen der DVD passiert sind.



Unter **DATEI - VORSCHAU** können Sie sich ansehen, wie die DVD dann im Player dargestellt wird. Mit **DATEI - DVD ERSTELLEN - DVD-DISC** werden die Daten als Film auf eine DVD gebrannt. Je nach Länge des Videos kann der Brennvorgang einige Minuten dauern.