

Second Life E-Learning mit virtuellen Welten





reale Vorlesung in Köln





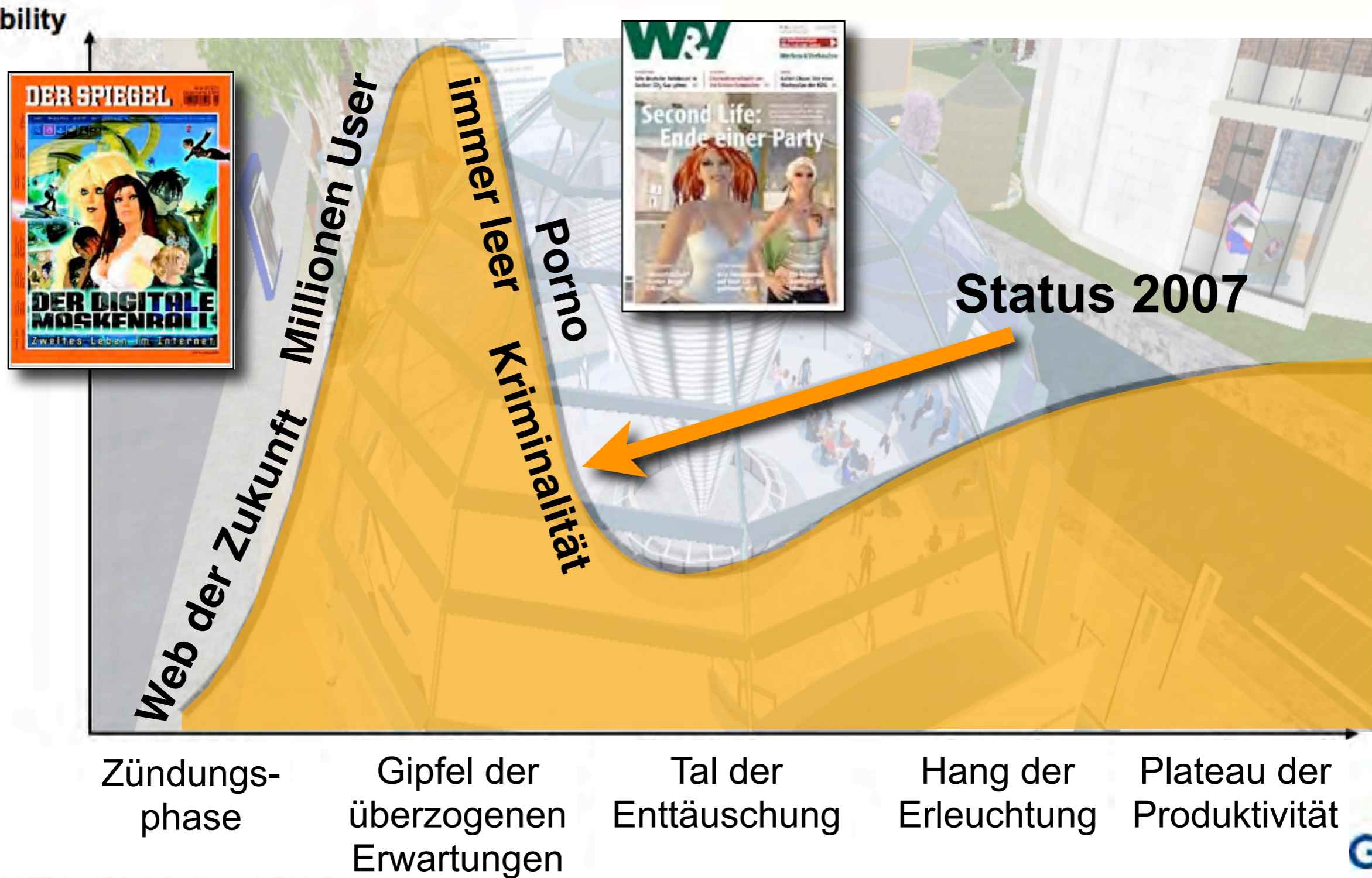
virtuelle Vorlesung in Second Life





WISSEN ZU SECOND LIFE

The Hype Cycle



Search volume

Google Trends

Google - Trends: Suchvolumen nach Second Life





RIMM - Effekt 1994

- Martin Rimm (Elektrostudent) beziffert 1994 in seiner Studie **83,5 %** des Bildmaterials im Internet als Pornografie
- TIME Magazin veröffentlicht darauf eine Titel-Story 1995
- Die Studie wird mehrfach widerlegt und als unwissenschaftlich kategorisiert
- Senator Grassley empfiehlt dem Amerikanischen Präsidenten das Internet zu verstaatlichen und die Inhalte zu überwachen

Was wird in Second Life getan?

Soziale Interaktion

Programmieren

Events

Visualisierung

Zeitvertreib

Gestalten

Filmvorführungen

Spielen

Hochschulveranstaltungen

Kunstprojekt

Entdecken

Vorträge

Kommunizieren

Einkaufen

Theater spielen

Freunde treffen

Galerien

Kulturen kennenlernen

Phantasieren

Konferenzen

Seminare

Konstruieren

Geschäfte machen

Informieren

Lernen

Menschen treffen

Anwendungsfacetten

Produktprototypen, Architektur, Kunst, Tourismus, Lernen

Virtualisierung Produkten - Vertrieb in SL Crossselling in RL

Virtual Shopping -> Immersion; 3D Shopingerlebnisse

Virtuelles Konferenzing Mitarbeiter- und Kundenmeetings

Markenbindung - Highquality Kommunikation

Brandcommunity

Entertainment / Gaming

LERNEN ONLINE - WARUM GERADE SL?

- 👁️ Alle Vorteile von E-Learning
- 👁️ Tiefe Immersion
- 👁️ Große Gestaltungsfreiheit für Schüler und Dozenten
- 👁️ Geringe Kosten
- 👁️ Aktive und kooperative Community im Bereich Bildung und Erziehung



SL ALS BILDUNGSMEDIUM - DIE GRÖSSTEN PROBLEME

- 👉 Keine einfache Darstellung für Texte
- 👉 Finanzierung
- 👉 Technische Probleme
- 👉 Keine etablierten Methoden
- 👉 Wenig vorgefertigtes Lehrmaterial
- 👉 Wenig Infrastruktur
- 👉 Strikte Trennung nach Lebensalter (<18)

BILDUNG IN SL: RL IN SL

👉 Volkshochschule Goslar



<http://slurl.com/secondlife/Rockcliffe%20I/53/101/24>

<http://www.vhs-secondlife.de/>

BILDUNG IN SL: RL IN SL

👁️ Rheinische Fachhochschule



<http://slurl.com/secondlife/Pixel%20Expo%20II/188/114/28>

<http://www.bernd-schmitz.net/blog/> (Multimediablog von Bernd Schmitz)



Rheinische Fachhochschule Köln
University of Applied Sciences

Bernd Celt

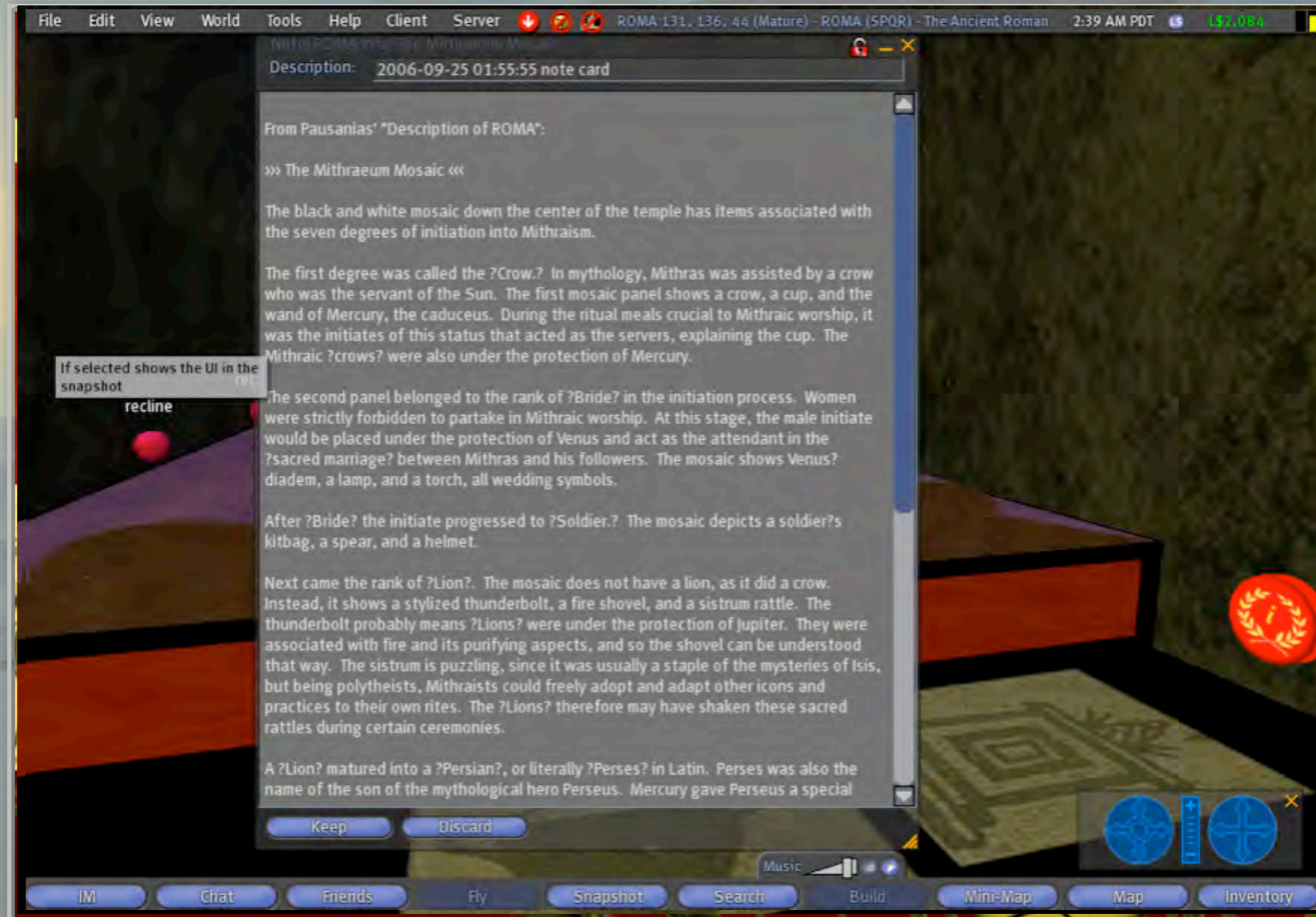


Music



BILDUNG IN SL: MUSEEN?

 Roma



<http://slurl.com/secondlife/ROMA/20/167/45>

BILDUNG IN SL: MUSEEN

👉 Vincent's Virtual Starry Night (Van Gogh Museum)



<http://slurl.com/secondlife/Luctesa/110/189/66>

Integrating Media



Art



www.intellagirl.com

Biology



UK National Physics Lab – Color Blindness

Ozeanologie

Click the sign to find out more about coral reefs

**PROTECT
CORAL REEFS**



Zoologie



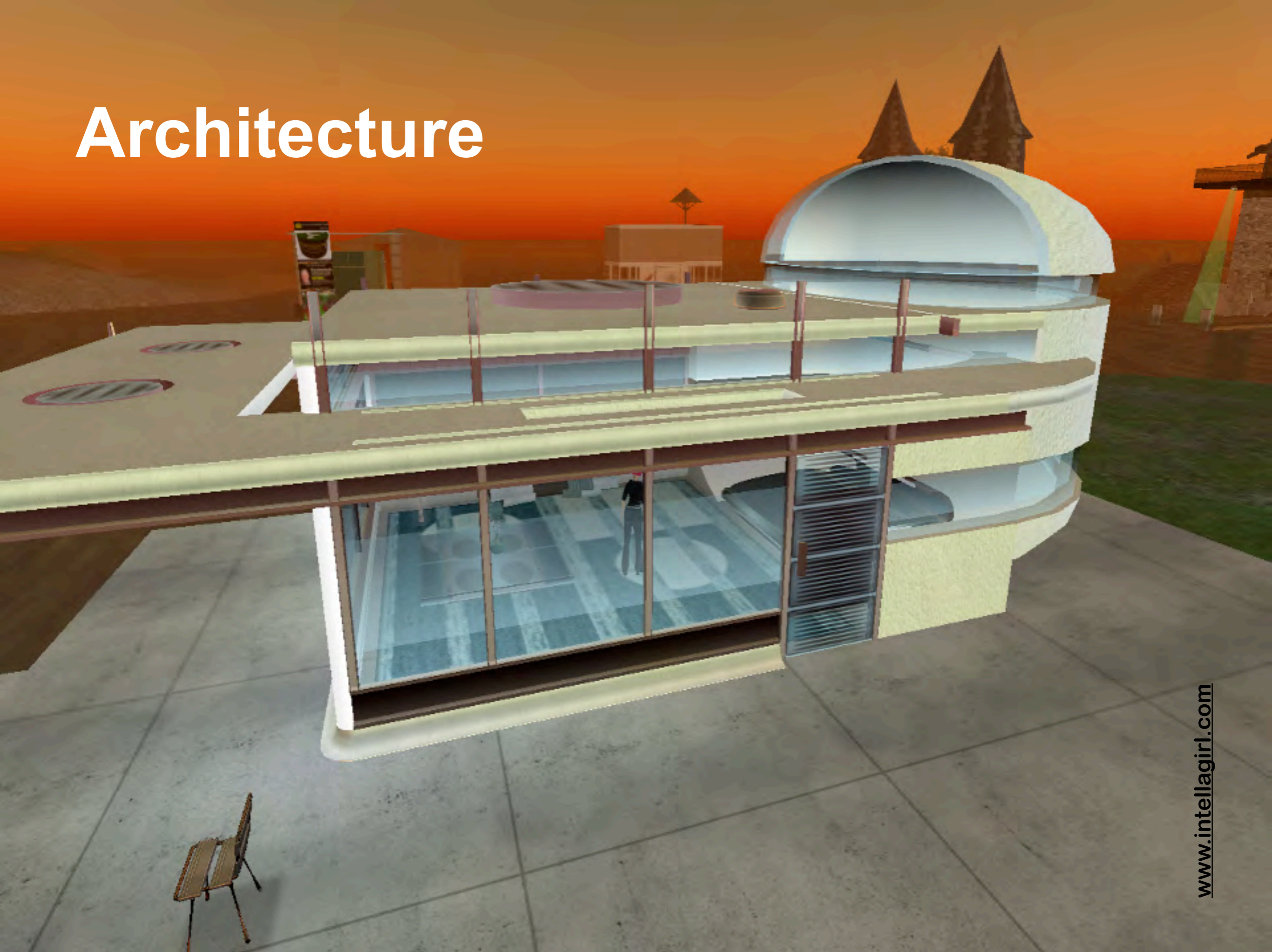


jurisprudence

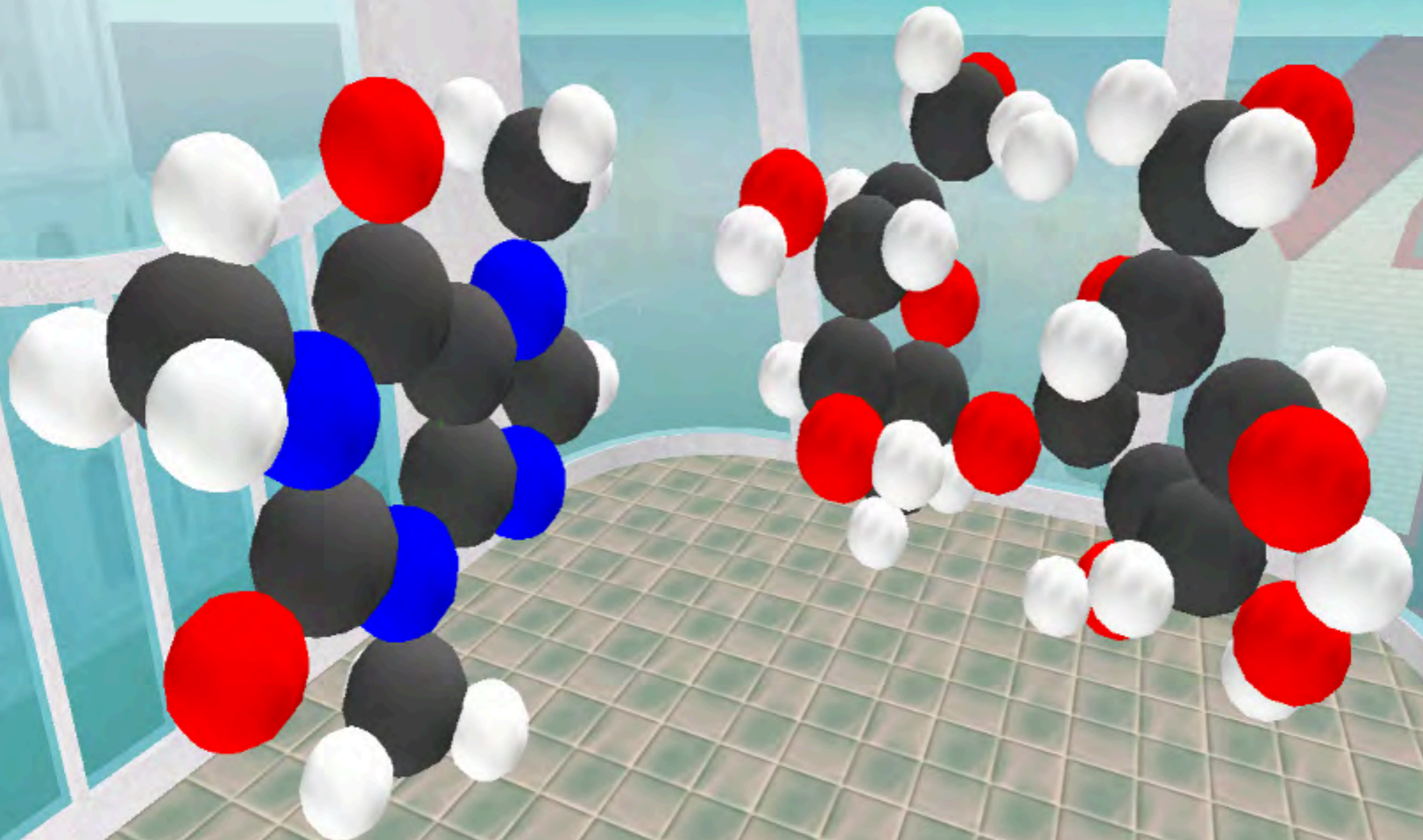


Business

Architecture



Chemistry



Education



GlobalKids.org

www.intellagirl.com



English

You: remember to stick together
Roman Commander: ok
IM: Kalyan Visconti: what exactly should we be doing?



IM Received

History | Chat | Friends | Fly | Snapshot | Search | Build | Mini-Map | Map | Inventory

Say | Shout | Gesture

www.intellagirl.com

second **Style**

Issue 2, May 2006

The best of Second Life clothing,
hair, skins, accessories, and more

Click our
advertisers
to go there!

Let's Hear it for
Hats!

Sassy
Neck
Adornments

Rock these
Men's
Hairstyles

Fresh Faces
Astry
Mirabeau

Plus:

- Designer's Tips
- Pixel Pinup
- Content Confessional
- Fashion Rescue
- The Look



Interview:
**Elikapeka
Tiramisu**

The Best
**Office
Looks**

May's Style Girl:
Mellow
Poppy

Spring
Sandals
you'll love

Hair Fair
2006

Face Of
Modelling Contests

Apparel Design

Geography: Climatology, Tourism

www.intellagirl.com

KEY

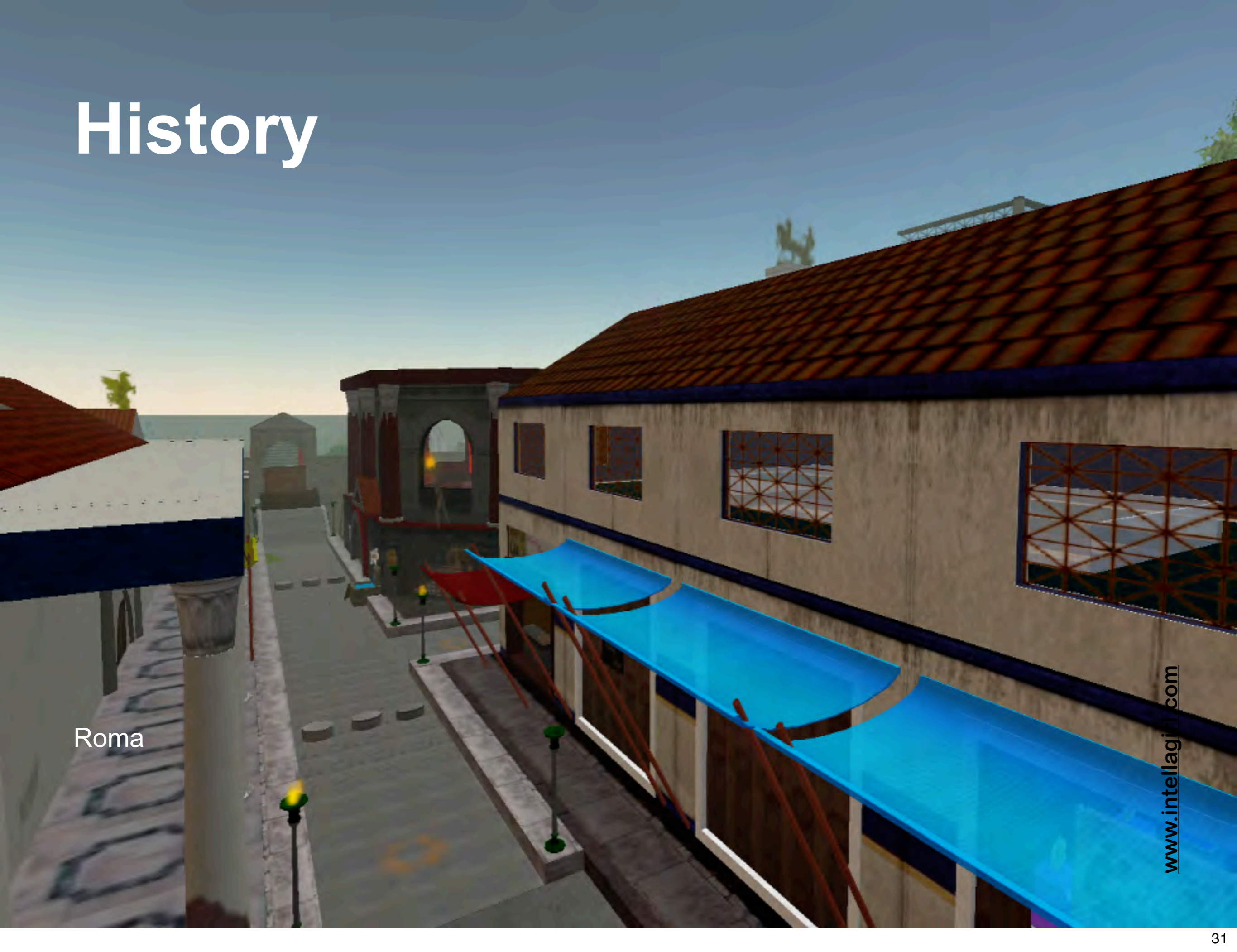
Click on a dot for information about that location.

 **Dublin in SL**



History

Roma



Journalism



Second Translations
Deuxiemes Traductions

Modern Languages

2

www.intellagirl.com

3

Physics



Millions of Us welcomes
Governor Mark R. Warner
and
Forward Together



FORWARD TO
www.forwardtogether.com

Political Science

Psychology

UC Davis Schizophrenia Simulator

Educator
Intellagirl Tully

The TV talking to you
is a classic hallucination.



Sociology



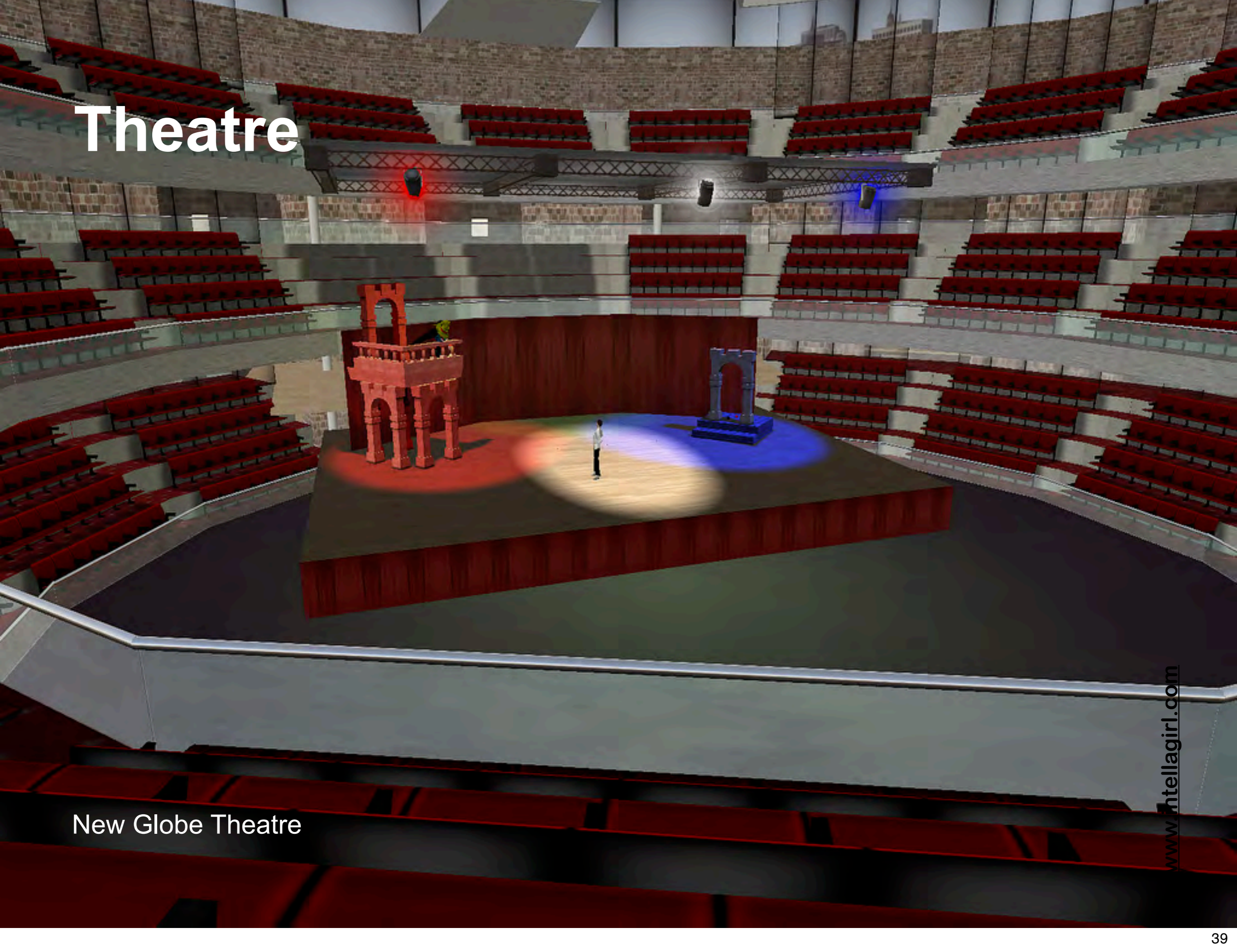
Telecommunications

Streaming Radio, Podcasts



www.intellagirl.com

Theatre



New Globe Theatre

Virtuelle Welten / Muss es SL sein?

Virtual World Generatoren

multivers.org
vastpark.com
metaplace.com
worlds.net
activeworlds.com
ogoglio.com
opencroquet.org

Virtuelle Welten .

Secondlife
HiPIHI
KANEVA
THERE,
Entropia Universe

Branded Universes:

Pepsiworld
pepsitown
mycoke
barbiegirl
home
ToonTown
Lego Welt
usw.

Avatar lastige VW

Zwinky
skaaz
stardoll
club pinguin - Mii
neopets
MTV Virtual

Social Plattformen:

Gaoi
playdo
cyworld
nicktropolis

2,5 und 3D Chats

weeworld
dubit
moove online
imvu
whyville
citypixel
faketown
taatu
Towerchat
Cybertown

WAS TUT LL FÜR DIE BILDUNG?

- 👉 Rabatte für Bildungseinrichtungen
- 👉 Programm “Campus: Second Life”
- 👉 Eigene Mailingliste “Educators in Second Life”
- 👉 Pathfinder und Claudia Linden sind Ansprechpartner zum Thema “Bildung”.

<http://secondlife.com/businesseducation/education.php>

<http://zero.hastypastry.net/pathfinder/>

**stetig wachsende
Userzahlen**

**neue virtuelle
Welten**

**Integration Realität
und Virtuelle Welt**





**Danke für die Aufmerksamkeit
Zeit für Fragen**

www.multimediablog.net