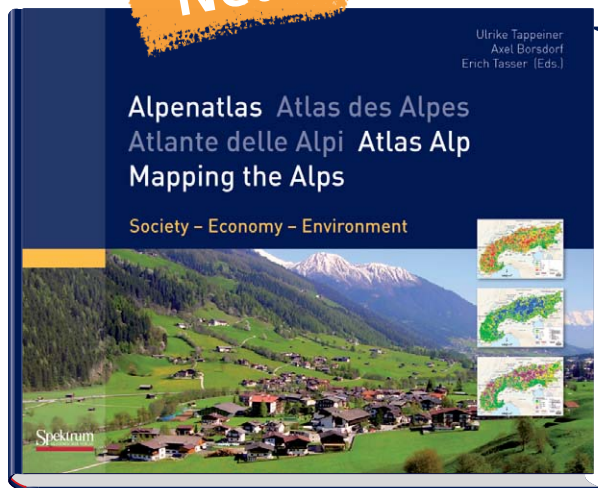


Großformatiger Themenatlas zum Alpenraum

www.spektrum-verlag.de

Eine einmalige Bestandsaufnahme Ihrer Region

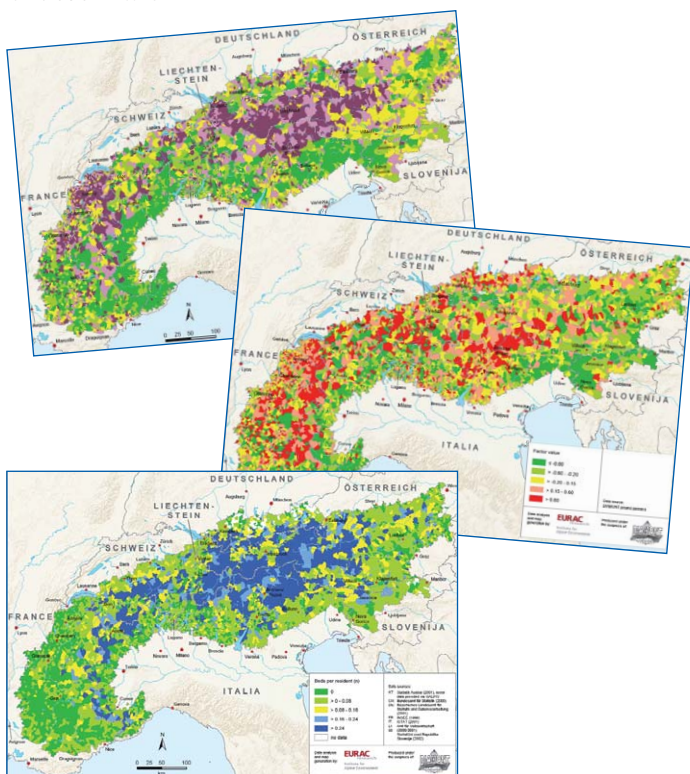
Neu!



Tappeiner, Ulrike; Borsdorf, Axel; Tasser, Erich (Hrsg.)

Alpenatlas

1. Aufl. 2008, 292 S., geb.
€ (D) 49,95 / € (A) 51,35 / CHF 81,50
ISBN 978-3-8274-2004-6



- ▶ **Alles, was Sie wissen müssen zu den Bereichen „Soziales“, „Wirtschaft“, „Umwelt“ u. v. m.**
- ▶ **Vierfarbig und in 5 Sprachen**

Die Alpen, das größte und bedeutendste Gebirge Europas, stehen im Mittelpunkt zahlreicher Diskussionen, beispielsweise über Transitverkehr, Klimawandel, Tourismusentwicklung und Auswirkungen der globalen Marktwirtschaft. Länderübergreifende Daten und darauf beruhende Vergleichskarten fehlten jedoch bislang. Die Herausgeber Ulrike Tappeiner, Axel Borsdorf und Erich Tasser haben mit diesem Buch gemeinsam mit namhaften Experten und Praktikern aus den einzelnen Alpenländern eine aktuelle und solide Grundlage erstellt, die allen Interessierten – sei es aus Forschung, Politik oder Wirtschaft – bei Fragen und Entscheidungen rund um die Alpenregion hilft. Entstanden ist so der erste Alpenatlas – mit mehr als 100 vierfarbigen, alpenweiten Karten zu den Bereichen Soziales, Wirtschaft und Umwelt.

Themen wie etwa Erwerbssituation, Besiedlungsentwicklung, Landschaftszerschneidung oder Arbeitsmarktsituation werden jeweils mit mehreren Indikatoren dargestellt und von Experten in 5 Sprachen (Deutsch, Französisch, Italienisch, Slowenisch und Englisch) interpretiert.

Die Themen:

Grundlagen. Standortcharakteristika; Administrative Strukturen; Siedlungssituation; Erreichbarkeit.

Gesellschaft. Demographie; Haushaltssituation; Familiensituation; Bildung; Partizipation.

Wirtschaft. Ökonomie; Betriebsstruktur; Arbeitsmarktsituation; Frauenbeschäftigung; Pendlersituation; Aufteilung der Beschäftigung auf die Sektoren; Dienstleistung; Tourismus; Landwirtschaftsstruktur.

Umwelt. Landbedeckung; Menschliche Einflussnahme; Landschaftsvielfalt; Landschaftszerschneidung; Schutzgebiete.

Aggregierte Merkmale. Aggregierte Umweltmerkmale; Aggregierte Gesellschaftsmerkmale; Aggregierte Wirtschaftsmerkmale; Arbeitsmarkregionen; Flächenverbrauch; Regionen gleicher Entwicklung.

Jetzt Bestellen!

▶ Der Alpenatlas ist in jeder Buchhandlung erhältlich oder direkt beim Verlag:
▶ Tel.: + 49 6221 345-0

▶ Fax: + 49 6221 345-4229
▶ Mail: SDC-bookorder@springer.com

... Weitere Infos und Bestellmöglichkeit unter www.spektrum-verlag.de

Spektrum
AKADEMISCHER VERLAG