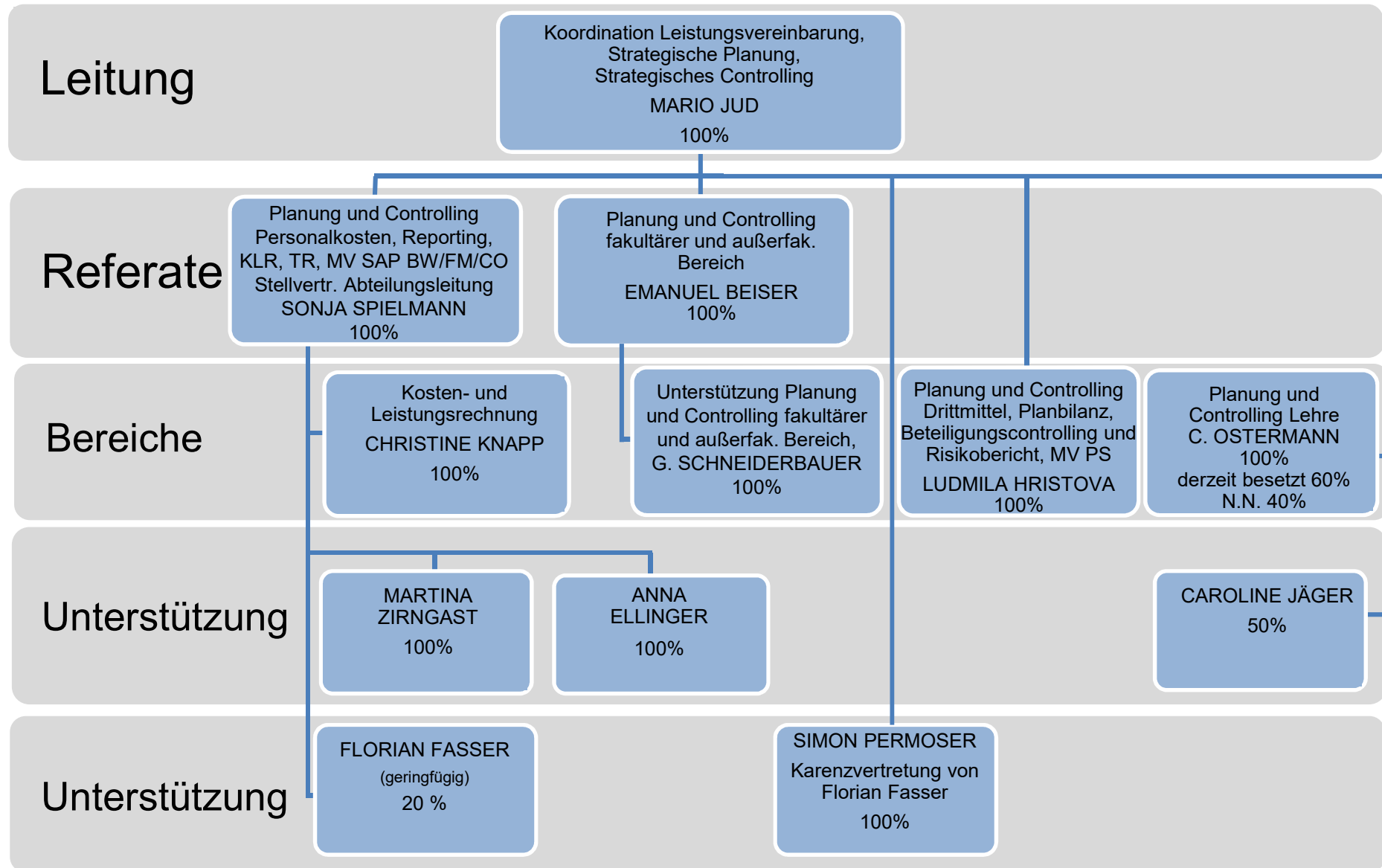


Organigramm Budget und Controlling per 18. September 2017



BO: SAP Modul „Business Warehouse“ KLR: Kosten- und Leistungsrechnung TR: Trennungsrechnung
 CO: SAP Modul „Controlling“ MV: Modulverantwortung
 FM: SAP Modul „Funds Management“ PS: SAP Modul „Projektsystem“