

Probennummer

GP 00013

Inventarnummer

Rohmaterial

Radiolarit

Rohmaterialvariante

T 2/2

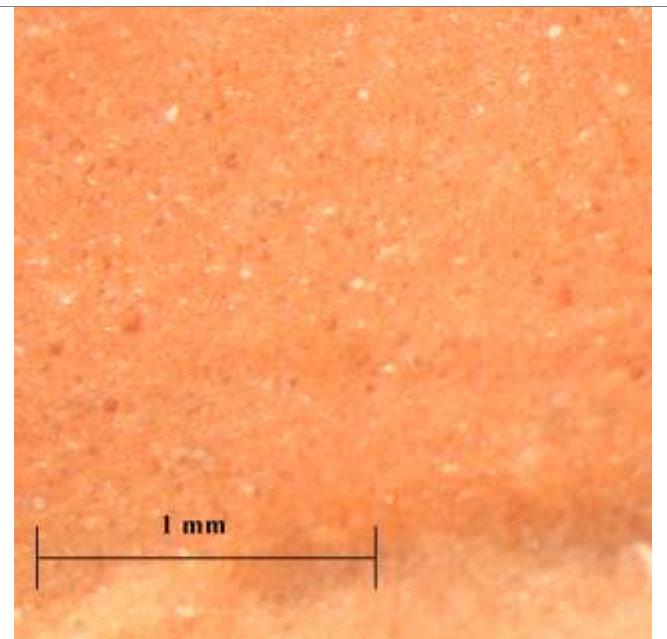
Herkunft

Grubalacke / Rofan / Nordtirol

Makrofoto



Mikrofoto



Probennummer

GP 00014/1

Inventarnummer

GS 8/1

Rohmaterial

Hornstein

Rohmaterialvariante

T 1/2

Herkunft

Grubersee / Rofan / Nordtirol

Makrofoto



Mikrofoto



Probennummer

GP 00014/2

Inventarnummer

Rohmaterial

Hornstein

Rohmaterialvariante

T 1/3

Herkunft

Grubersee / Rofan / Nordtirol. Abschlag von GP 00065

Makrofoto



Mikrofoto



Probennummer

GP 00015

Inventarnummer

DA 7/4

Rohmaterial

Radiolarit

Rohmaterialvariante

T 2/6

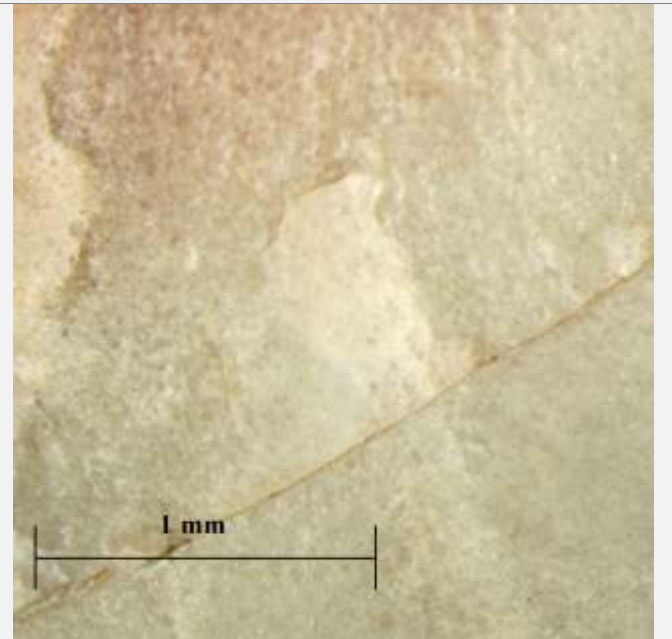
Herkunft

Dalfazalm / Rofan / Nordtirol

Makrofoto



Mikrofoto



Probennummer

GP 00020

Inventarnummer

KW 7/8

Rohmaterial

Hornstein

Rohmaterialvariante

T 1/5

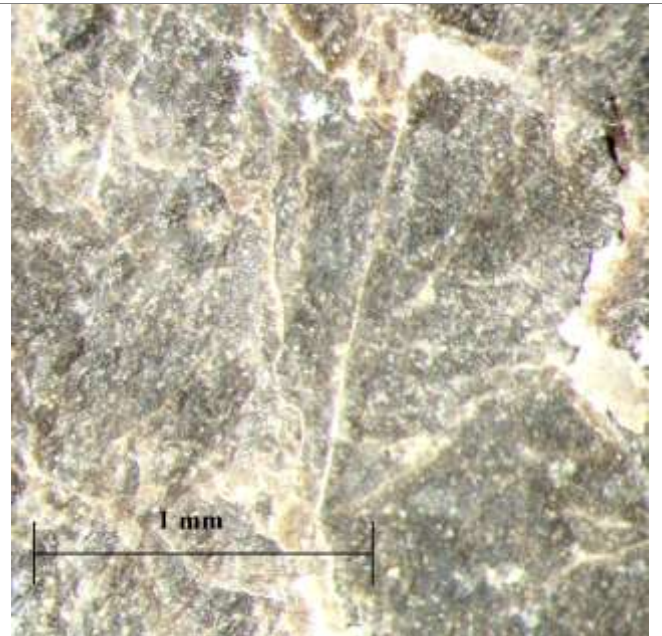
Herkunft

Spritzkarspitze / Karwendel / Nordtirol

Makrofoto



Mikrofoto



Probennummer

GP 00021

Inventarnummer

KW 7/1

Rohmaterial

Hornstein

Rohmaterialvariante

T 1/4

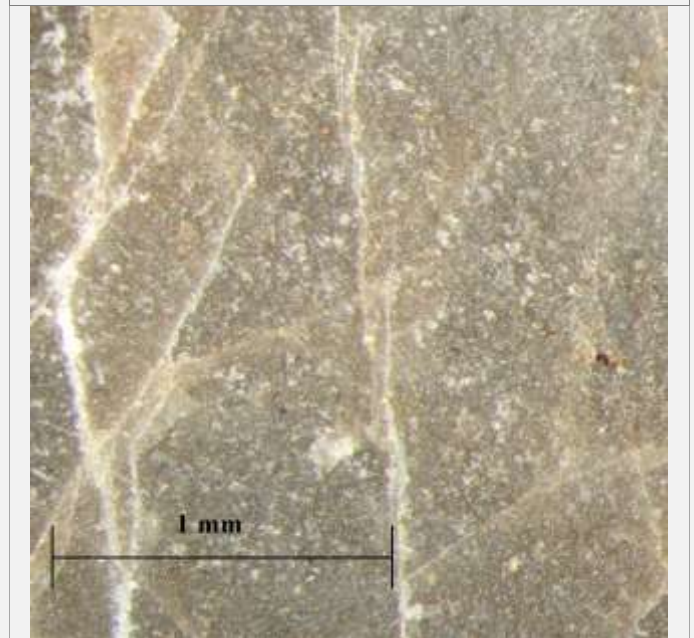
Herkunft

Dollmannsbach / Karwendel / Nordtirol

Makrofoto



Mikrofoto



Probennummer

GP 00023

Inventarnummer

KW 7/11

Rohmaterial

Radiolarit

Rohmaterialvariante

T 2/4

Herkunft

Schleimssattel / Karwendel / Nordtirol

Makrofoto



Mikrofoto



Probennummer

GP 00028

Inventarnummer

Rohmaterial

Radiolarit

Rohmaterialvariante

T 2/3

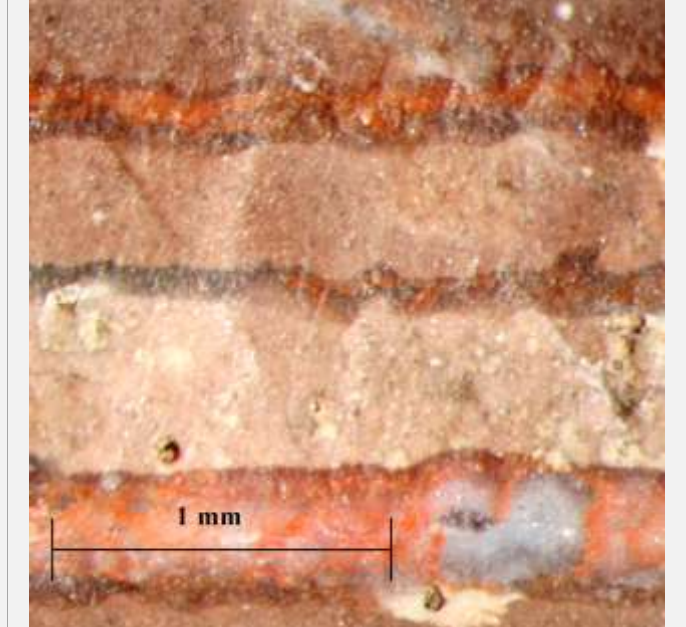
Herkunft

" Am Feuerstein" / Gemsteltal / Kleinwalsertal / Vorarlberg

Makrofoto



Mikrofoto





Probennummer

GP 00029

Inventarnummer

Rohmaterial

Hornstein

Rohmaterialvariante

T 1/1

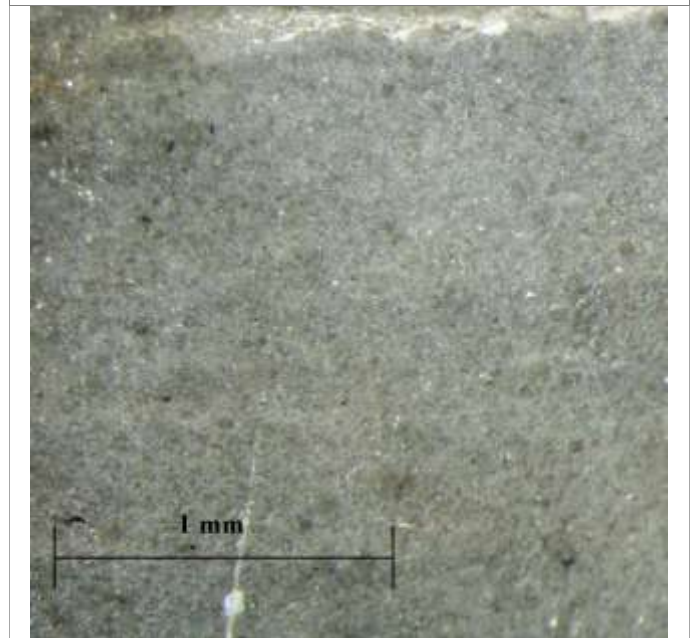
Herkunft

" Am Feuerstein" / Gemsteltal / Kleinwalsertal / Vorarlberg

Makrofoto



Mikrofoto



Probennummer

GP 00031

Inventarnummer

Rohmaterial

Radiolarit

Rohmaterialvariante

T 2/1

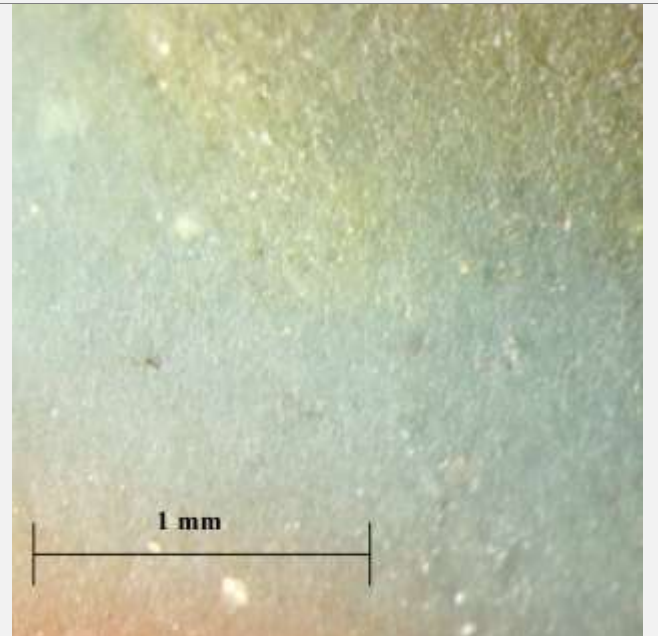
Herkunft

" Am Feuerstein" / Gemsteltal / Kleinwalsertal / Vorarlberg

Makrofoto



Mikrofoto



Probennummer

GP 00032

Inventarnummer

F 5/21

Rohmaterial

Lydit

Rohmaterialvariante

T 15/1

Herkunft

Gemsteltal Bachbett, rechte Talseite / Kleinwalsertal / Vorarlberg

Makrofoto



Mikrofoto



Probennummer

GP 00033 Dünnschliff

Inventarnummer

F 5/20

Rohmaterial

Radiolarit

Rohmaterialvariante

T 2/5

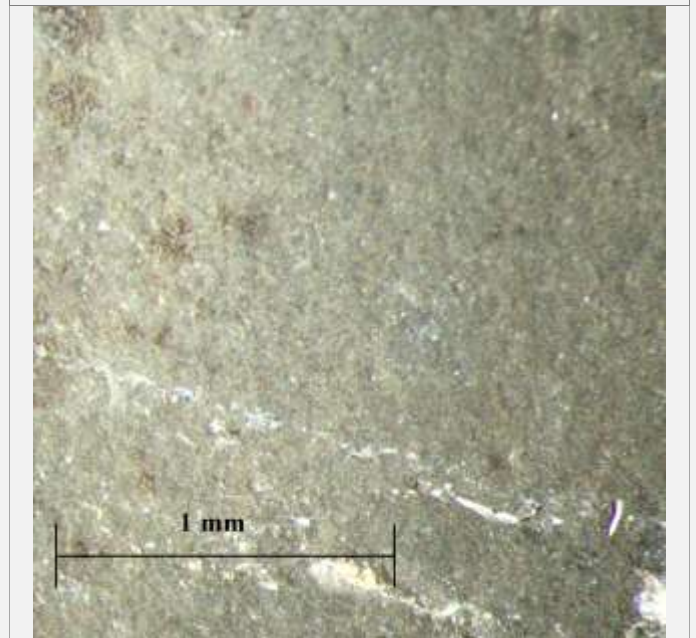
Herkunft

Gemstetal - rechte Talseite bei Wasserfall (Tonis Hütte) / Kleinwalsertal / Vorarlberg

Makrofoto



Mikrofoto



Probennummer

GP 00036

Inventarnummer

AH 1 und AH 2

Rohmaterial

Hornstein

Rohmaterialvariante

DE 1/4

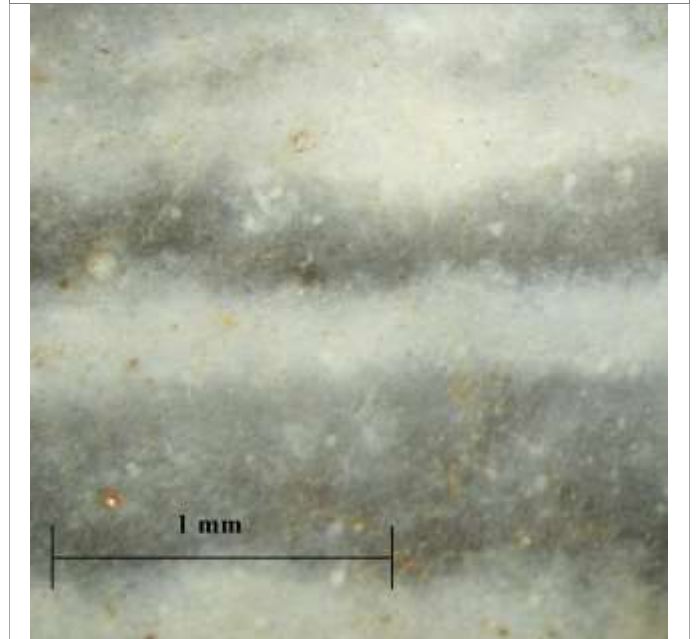
Herkunft

Arnhofen / Bayern / Deutschland

Makrofoto



Mikrofoto



Probennummer

GP 00037

Inventarnummer

FB 1

Rohmaterial

Hornstein

Rohmaterialvariante

DE 1/1

Herkunft

Flintsbach / Bayern / Deutschland

Makrofoto



Mikrofoto



Probennummer

GP 00038

Inventarnummer

FB 2

Rohmaterial

Hornstein

Rohmaterialvariante

DE 1/2

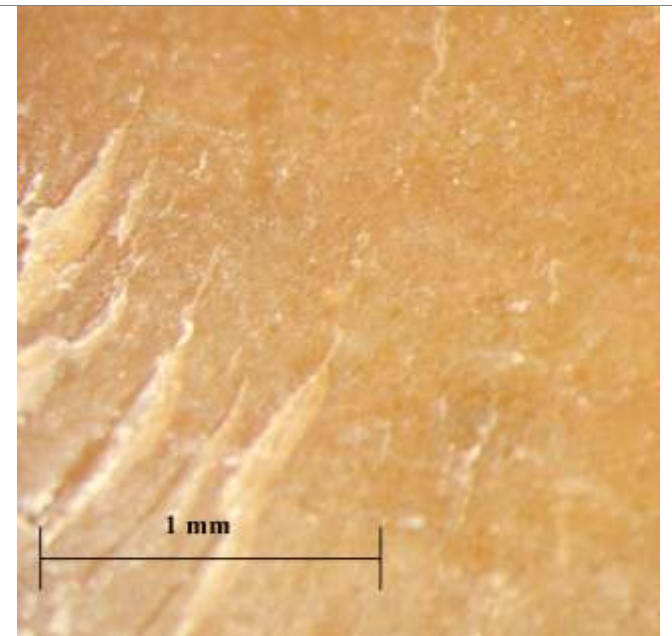
Herkunft

Flintsbach / Bayern / Deutschland

Makrofoto



Mikrofoto



Probennummer

GP 00039

Inventarnummer

BD 2

Rohmaterial

Hornstein

Rohmaterialvariante

DE 1/3

Herkunft

Baiersdorf / Bayern / Deutschland

Makrofoto



Mikrofoto





Probennummer

GP 00040

Inventarnummer

RB 1 und RB 5

Rohmaterial

Hornstein

Rohmaterialvariante

DE 1/6

Herkunft

Keilberg, Brandlberg / Regensburg / Deutschland

Makrofoto



Mikrofoto



Probennummer

GP 00041

Inventarnummer

VN 1

Rohmaterial

cretaceous chert

Rohmaterialvariante

IT 1/3

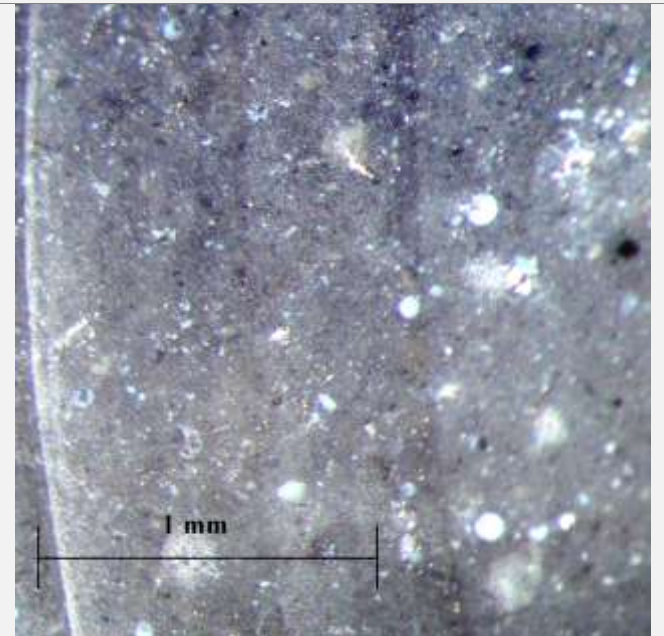
Herkunft

Rio Maggiore, Vervo Tres / Val di Non / Trentino / Italien

Makrofoto



Mikrofoto



Probennummer

GP 00042

Inventarnummer

VN 1

Rohmaterial

cretaceous chert

Rohmaterialvariante

IT 1/5

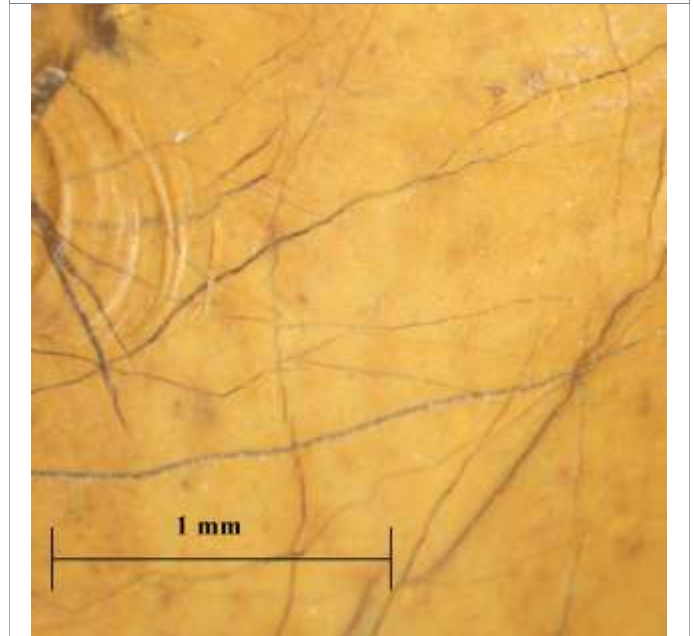
Herkunft

Rio Maggiore, Vervo Tres / Val di Non / Trentino / Italien

Makrofoto



Mikrofoto



Probennummer

GP 00043

Inventarnummer

VN 3

Rohmaterial

cretaceous chert

Rohmaterialvariante

IT 1/4

Herkunft

Prio / Val di Non / Trentino / Italien

Makrofoto



Mikrofoto



Probennummer

GP 00044

Inventarnummer

VN 3

Rohmaterial

cretaceous chert

Rohmaterialvariante

IT 1/1

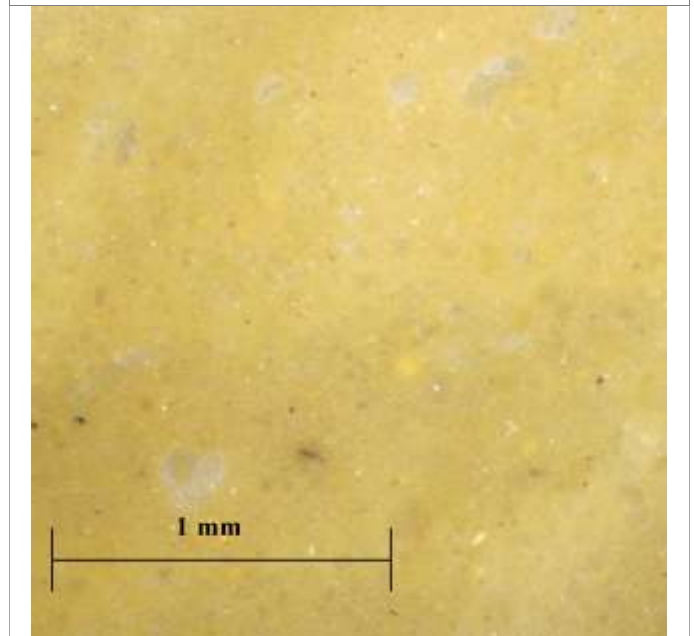
Herkunft

Prio / Val di Non / Trentino / Italien

Makrofoto



Mikrofoto



Probennummer

GP 00045

Inventarnummer

VN 10

Rohmaterial

cretaceous chert

Rohmaterialvariante

IT 1/2

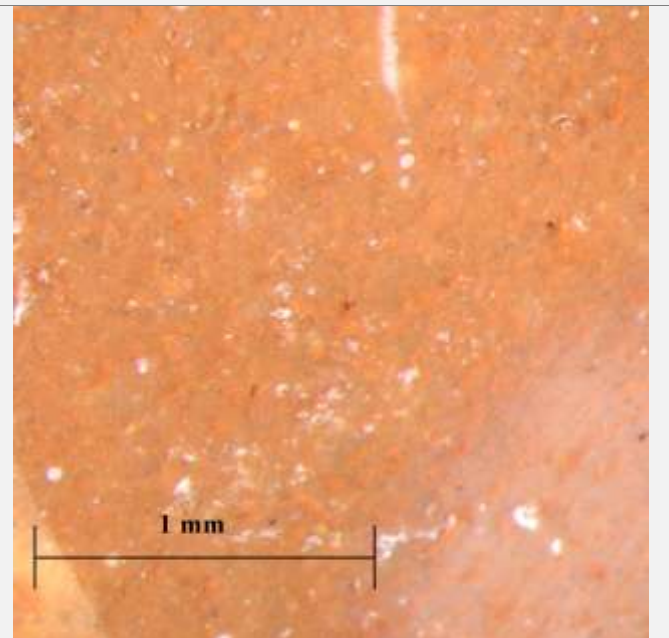
Herkunft

Predaia / Val di Non / Trentino / Italien

Makrofoto



Mikrofoto



Probennummer

GP 00047

Inventarnummer

ML 2

Rohmaterial

cretaceous chert

Rohmaterialvariante

IT 1/9

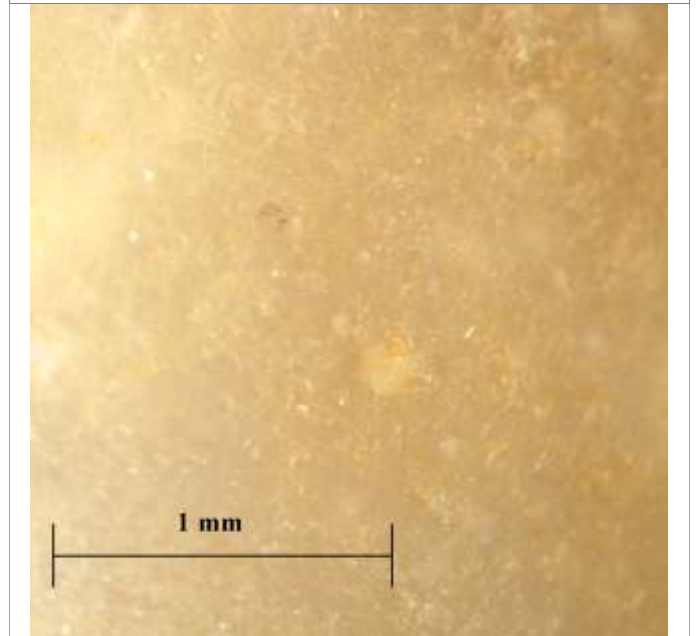
Herkunft

Passo Fittanze / Monti Lessini / Prov. Verona / Italien

Makrofoto



Mikrofoto



Probennummer

GP 00048

Inventarnummer

ML 8

Rohmaterial

cretaceous chert

Rohmaterialvariante

IT 1/6

Herkunft

Ponte Diveja / Monti Lessini / Prov. Verona / Italien

Makrofoto

Mikrofoto



Probennummer

GP 00049

Inventarnummer

ML 5

Rohmaterial

cretaceous chert

Rohmaterialvariante

IT 1/8

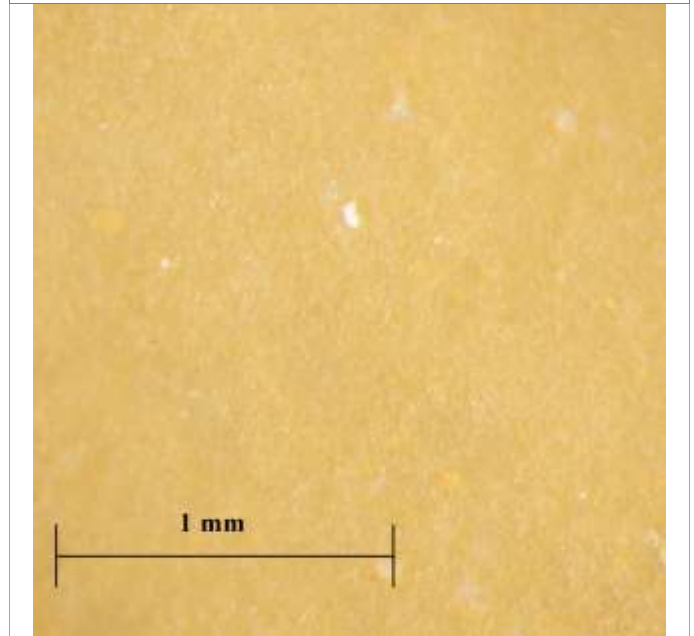
Herkunft

Laghi / Monti Lessini / Prov. Verona / Italien

Makrofoto



Mikrofoto



Probennummer

GP 00050

Inventarnummer

MB 1

Rohmaterial

cretaceous chert

Rohmaterialvariante

IT 1/6

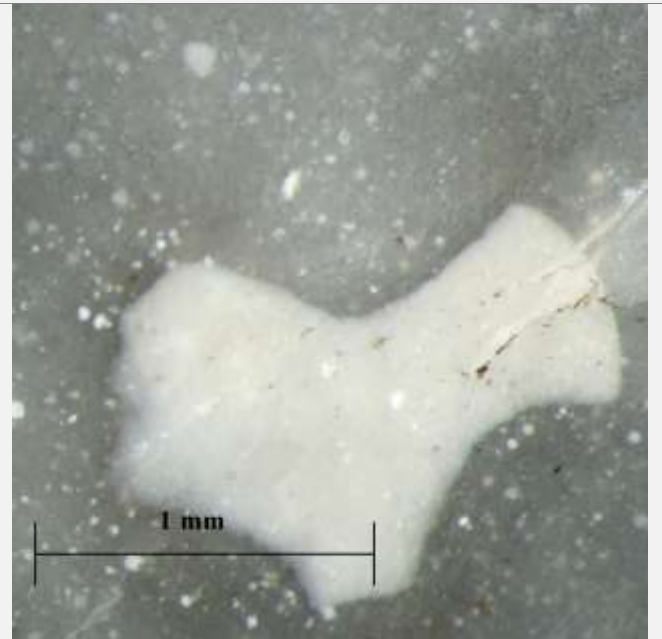
Herkunft

Pra da Stua, Haldenmaterial / Monte Baldo / Italien

Makrofoto



Mikrofoto



Probennummer

GP 00051

Inventarnummer

MB 3

Rohmaterial

cretaceous chert

Rohmaterialvariante

IT 1/7

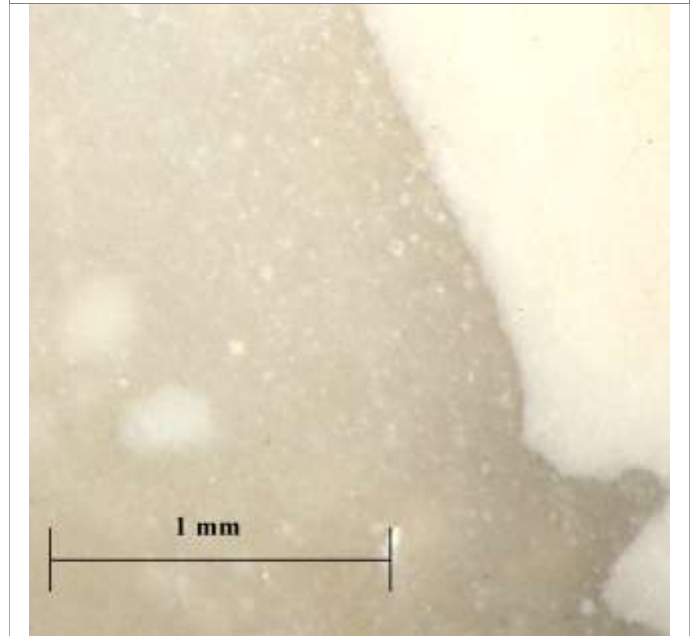
Herkunft

Pra da Stua / Monte Baldo / Italien

Makrofoto



Mikrofoto



Probennummer

GP 00052

Inventarnummer

SA 1

Rohmaterial

Hornstein

Rohmaterialvariante

DE 1/5

Herkunft

Schwäbische Alp / Deutschland

Makrofoto

Mikrofoto

Probennummer

GP 00053

Inventarnummer

Rohmaterial

Bergkristall

Rohmaterialvariante

T 12/1

Herkunft

Riepenkar / Zillertal / Nordtirol

Makrofoto



Mikrofoto



Probennummer

GP 00054

Inventarnummer

Rohmaterial

Bergkristall

Rohmaterialvariante

T 12/2

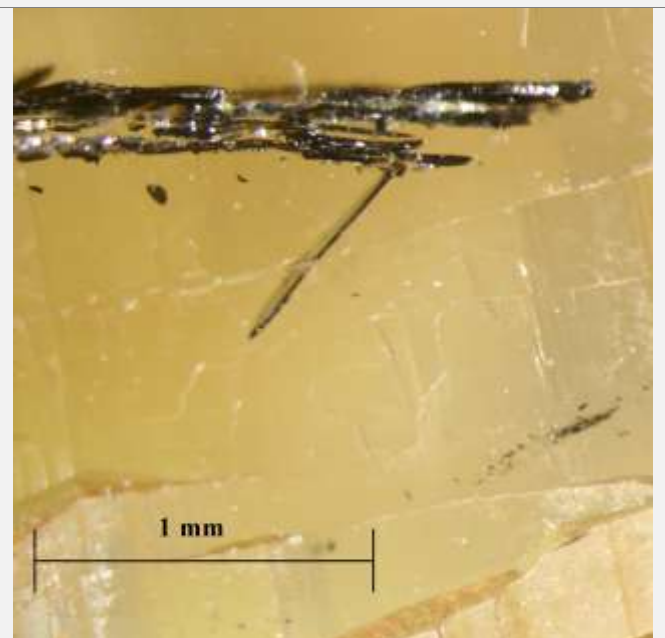
Herkunft

Riepenkar / Zillertal / Nordtirol

Makrofoto



Mikrofoto



Probennummer

GP 00055

Inventarnummer

Rohmaterial

Bergkristall

Rohmaterialvariante

T 12/4

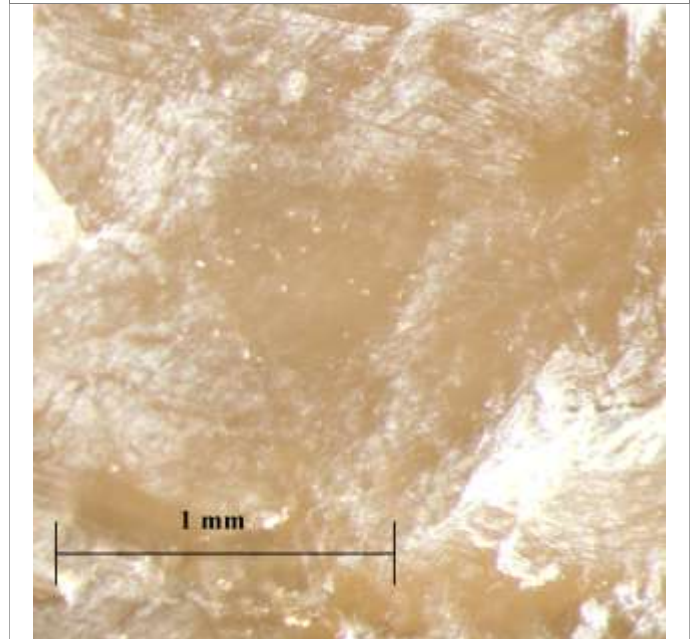
Herkunft

Riepenkar / Zillertal / Nordtirol

Makrofoto



Mikrofoto



Probennummer

GP 00059 Dünnschliff

Inventarnummer

R 95/34

Rohmaterial

Rohmaterialvariante

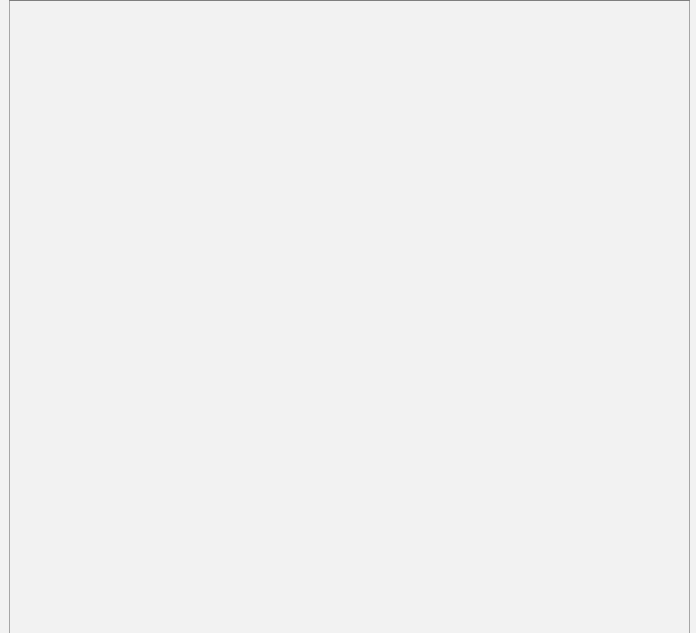
Herkunft

Rofental / Vent - Artefakt / Nordtirol

Makrofoto



Mikrofoto





Probennummer

GP 00060

Inventarnummer

Rohmaterial

Radiolarit

Rohmaterialvariante

T 2/1

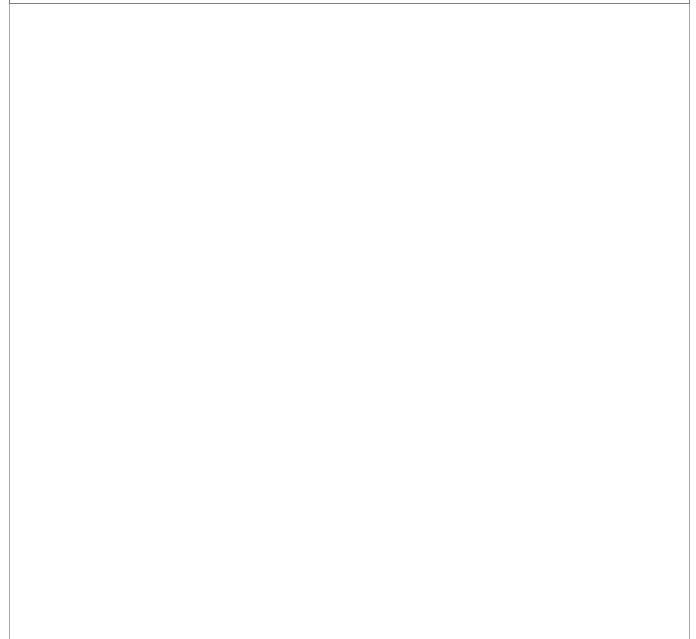
Herkunft

Pasillalm / Karwendel / Nordtirol

Makrofoto



Mikrofoto



Probennummer

GP 00061

Inventarnummer

Rohmaterial

Radiolarit

Rohmaterialvariante

T 2/1

Herkunft

Pasillalm / Karwendel / Nordtirol. Abschlag von GP 00060

Makrofoto

Mikrofoto

Probennummer

GP 00062

Inventarnummer

Rohmaterial

Hornstein

Rohmaterialvariante

T 1/1

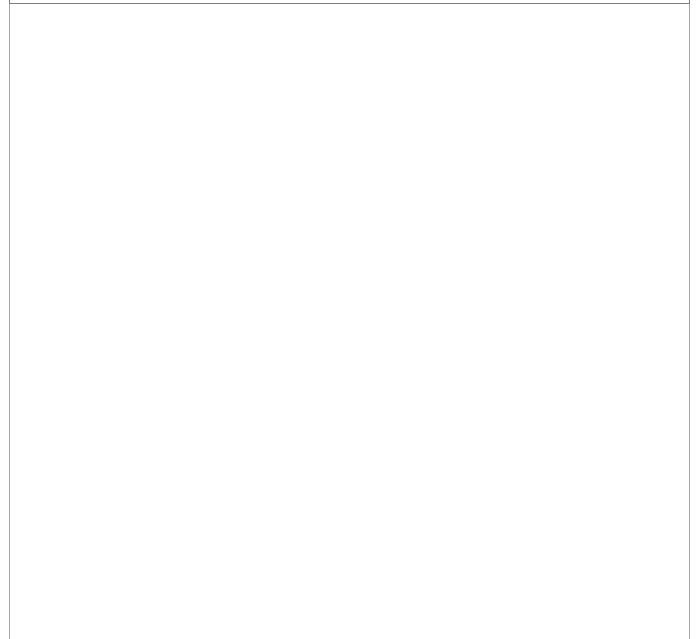
Herkunft

Pasillalm / Karwendel / Nordtirol

Makrofoto



Mikrofoto



Probennummer

GP 00063

Inventarnummer

Rohmaterial

Hornstein

Rohmaterialvariante

T 1/1

Herkunft

Pasillalm / Karwendel / Nordtirol

Makrofoto

Mikrofoto

Probennummer

GP 00064

Inventarnummer

Rohmaterial

Hornstein

Rohmaterialvariante

T 1/1

Herkunft

Pasillalm / Karwendel / Nordtirol

Makrofoto

Mikrofoto

Probennummer

GP 00065

Inventarnummer

Rohmaterial

Hornstein

Rohmaterialvariante

T 1/3

Herkunft

Grubersee / Rofan / Nordtirol

Makrofoto

Mikrofoto

Probennummer

GP 00066

Inventarnummer

Rohmaterial

Hornstein

Rohmaterialvariante

T 1/6

Herkunft

Grubersee / Rofan / Nordtirol

Makrofoto

Mikrofoto

Probennummer

GP 00066A Dünnschliff

Inventarnummer

Rohmaterial

Hornstein

Rohmaterialvariante

T 1/6

Herkunft

Grubersee / Rofan / Nordtirol. Abschlag von GP 00066

Makrofoto

Mikrofoto



Probennummer

GP 00067

Inventarnummer

Rohmaterial

Hornstein

Rohmaterialvariante

T 1/2

Herkunft

Grubersee / Rofan / Nordtirol

Makrofoto

Mikrofoto

Probennummer

GP 00068

Inventarnummer

Rohmaterial

Radiolarit

Rohmaterialvariante

T 2/5

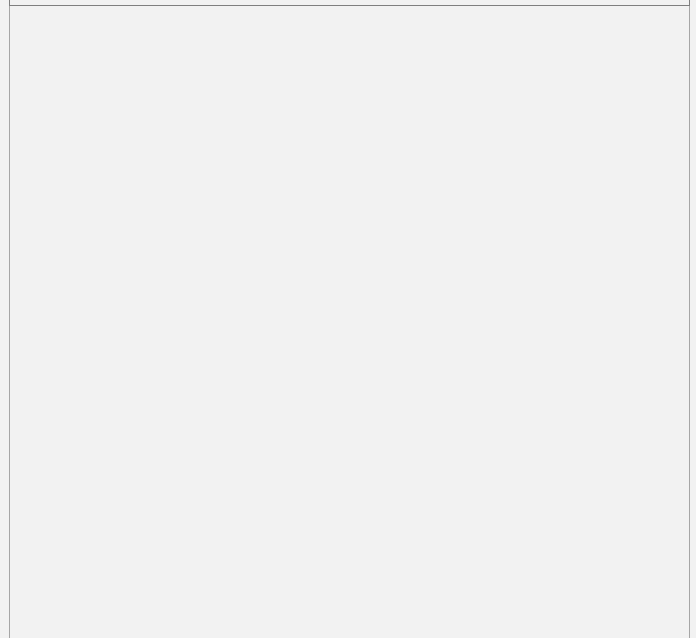
Herkunft

Rothornjoch / Allgäuer Alpen / Nordtirol

Makrofoto



Mikrofoto



Probennummer

GP 00069

Inventarnummer

RH Halde

Rohmaterial

Hornstein

Rohmaterialvariante

T 1/1

Herkunft

Rothornjoch, Allgäuer Alpen, Nordtirol

Makrofoto

Mikrofoto

Probennummer

GP 00069

Inventarnummer

Rohmaterial

Hornstein

Rohmaterialvariante

T 1/1

Herkunft

Rothornjoch / Allgäuer Alpen / Nordtirol

Makrofoto

Mikrofoto

Probennummer

GP 00070

Inventarnummer

Rohmaterial

Hornstein

Rohmaterialvariante

T 1/1

Herkunft

Rothornjoch / Allgäuer Alpen / Nordtirol. Abschlag von GP 00069

Makrofoto

Mikrofoto

Probennummer

GP 00071

Inventarnummer

Rohmaterial

Radiolarit

Rohmaterialvariante

T 2/2

Herkunft

Rothornjoch / Allgäuer Alpen / Nordtirol

Makrofoto

Mikrofoto

Probennummer

GP 00072

Inventarnummer

Rohmaterial

Radiolarit

Rohmaterialvariante

T 2/2

Herkunft

Rothornjoch / Allgäuer Alpen / Nordtirol. Abschlag von GP 00071

Makrofoto

Mikrofoto

Probennummer

GP 00073

Inventarnummer

Rohmaterial

Radiolarit

Rohmaterialvariante

T 2/2

Herkunft

Rothornjoch / Allgäuer Alpen / Nordtirol

Makrofoto

Mikrofoto



Probennummer

GP 00074

Inventarnummer

LB 2

Rohmaterial

Feuerstein

Rohmaterialvariante

Herkunft

Lousberg / Aachen / Deutschland

Makrofoto

Mikrofoto

Probennummer

GP 00075

Inventarnummer

LB 1

Rohmaterial

Feuerstein

Rohmaterialvariante

Herkunft

Lousberg / Aachen / Deutschland

Makrofoto

Mikrofoto

Probennummer

GP 00076

Inventarnummer

KK 2

Rohmaterial

Feuerstein

Rohmaterialvariante

Herkunft

Kleinkems / Baden-Württemberg / Deutschland

Makrofoto

Mikrofoto

Probennummer

GP 00077

Inventarnummer

KK 3

Rohmaterial

Feuerstein

Rohmaterialvariante

Herkunft

Kleinkems / Baden-Württemberg / Deutschland

Makrofoto

Mikrofoto

Probennummer

GP 00078

Inventarnummer

KK 4

Rohmaterial

Feuerstein

Rohmaterialvariante

Herkunft

Kleinkems / Baden-Württemberg / Deutschland

Makrofoto

Mikrofoto

Probennummer

GP 00079

Inventarnummer

SA 8/16

Rohmaterial

Rohmaterialvariante

Herkunft

Weg zwischen Sonnwendjoch und Sagzahn / Rofan / Nordtirol

Makrofoto

Mikrofoto

Probennummer

GP 00079A Dünnschliff

Inventarnummer

Rohmaterial

Rohmaterialvariante

Herkunft

Weg zwischen Sonnwendjoch und Sagzahn / Rofan / Nordtirol

Makrofoto

Mikrofoto

Probennummer

GP 00080

Inventarnummer

MB 4

Rohmaterial

cretaceous chert

Rohmaterialvariante

IT 1/11

Herkunft

Polsa / Monte Baldo / Italien

Makrofoto

Mikrofoto



Probennummer

GP 00081

Inventarnummer

ML 5

Rohmaterial

cretaceous chert

Rohmaterialvariante

IT 1/10

Herkunft

Laghi / Monti Lessini / Prov. Verona / Italien

Makrofoto

Mikrofoto

Probennummer

GP 00082

Inventarnummer

Rohmaterial

Hornstein

Rohmaterialvariante

T 1/1

Herkunft

" Am Feuerstein" / Gemsteltal / Kleinwalsertal / Vorarlberg

Makrofoto

Mikrofoto

Probennummer

GP 00082A Dünnschliff

Inventarnummer

Rohmaterial

Hornstein

Rohmaterialvariante

T 1/1

Herkunft

"Am Feuerstein" / Gemsteltal / Kleinwalsertal / Vorarlberg. Abschlag von GP 00082

Makrofoto

Mikrofoto

Probennummer

GP 00083

Inventarnummer

VN 1

Rohmaterial

cretaceous chert

Rohmaterialvariante

IT 1/5

Herkunft

Rio Maggiore, Vervo Tres / Val di Non / Trentino / Italien

Makrofoto

Mikrofoto

Probennummer

GP 00084

Inventarnummer

Sample 28

Rohmaterial

Bergkristall

Rohmaterialvariante

IT AA 12/2

Herkunft

Hochfeilerhütte / Südtirol / Italien

Makrofoto



Mikrofoto



Probennummer

GP 00085

Inventarnummer

Rohmaterial

Radiolarit

Rohmaterialvariante

T 2/5

Herkunft

" Am Feuerstein" / Gemsteltal / Kleinwalsertal / Vorarlberg

Makrofoto

Mikrofoto

Probennummer

GP 00086

Inventarnummer

MB 1

Rohmaterial

cretaceous chert

Rohmaterialvariante

IT 1/6

Herkunft

Pra da Stua, Haldenmaterial / Monte Baldo / Italien

Makrofoto

Mikrofoto

Probennummer

GP 00087

Inventarnummer

MB 3

Rohmaterial

cretaceous chert

Rohmaterialvariante

IT 1/7

Herkunft

Pra da Stua / Monte Baldo / Italien

Makrofoto

Mikrofoto



Probennummer

GP 00087

Inventarnummer

ML 5

Rohmaterial

cretaceous chert

Rohmaterialvariante

IT 1/8

Herkunft

Laghi / Monti Lessini / Prov. Verona / Italien

Makrofoto

Mikrofoto

Probennummer

GP 00088

Inventarnummer

VN 10

Rohmaterial

cretaceous chert

Rohmaterialvariante

IT 1/2

Herkunft

Predaia / Val di Non / Trentino / Italien

Makrofoto

Mikrofoto

Probennummer

GP 00089

Inventarnummer

Sample 17

Rohmaterial

Bergkristall

Rohmaterialvariante

IT AA 12/2

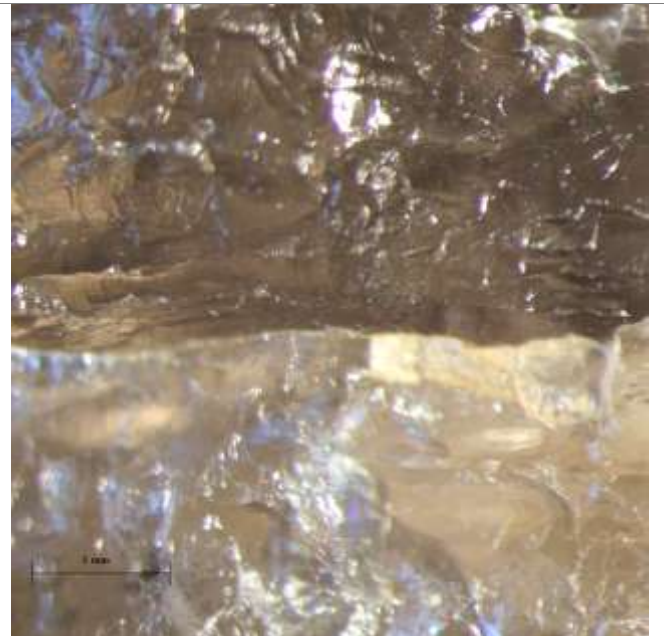
Herkunft

Weitenbergalm / Südtirol / Italien

Makrofoto



Mikrofoto



Probennummer

GP 00090

Inventarnummer

Rohmaterial

Radiolarit

Rohmaterialvariante

T 2/3

Herkunft

" Am Feuerstein" / Gemsteltal / Kleinwalsertal / Vorarlberg

Makrofoto

Mikrofoto

Probennummer

GP 00091

Inventarnummer

ML 5

Rohmaterial

cretaceous chert

Rohmaterialvariante

IT 1/10

Herkunft

Laghi / Monti Lessini / Prov. Verona / Italien

Makrofoto

Mikrofoto

Probennummer

GP 00092

Inventarnummer

ML 2

Rohmaterial

cretaceous chert

Rohmaterialvariante

IT 1/9

Herkunft

Passo Fittanze / Monti Lessini / Prov. Verona / Italien

Makrofoto

Mikrofoto

Probennummer

GP 00093

Inventarnummer

VN 3

Rohmaterial

cretaceous chert

Rohmaterialvariante

IT 1/4

Herkunft

Prio / Val di Non / Trentino / Italien

Makrofoto

Mikrofoto

Probennummer

GP 00094

Inventarnummer

Rohmaterial

Radiolarit

Rohmaterialvariante

T 2/5

Herkunft

" Am Feuerstein" / Gemsteltal / Kleinwalsertal / Vorarlberg

Makrofoto

Mikrofoto



Probennummer

GP 00095

Inventarnummer

Rohmaterial

Radiolarit

Rohmaterialvariante

T 2/2

Herkunft

Grubalacke / Rofan / Nordtirol

Makrofoto

Mikrofoto

Probennummer

GP 00096

Inventarnummer

Rohmaterial

Radiolarit

Rohmaterialvariante

T 2/1

Herkunft

" Am Feuerstein" / Gemsteltal / Kleinwalsertal / Vorarlberg

Makrofoto

Mikrofoto

Probennummer

GP 00097

Inventarnummer

ML 4

Rohmaterial

cretaceous chert

Rohmaterialvariante

IT 1/9

Herkunft

Conc a D. Parparo / Monti Lessini / Prov. Verona / Italien

Makrofoto

Mikrofoto

Probennummer

GP 00098

Inventarnummer

VN 4

Rohmaterial

cretaceous chert

Rohmaterialvariante

IT 1/3

Herkunft

Tres / Val di Non / Trentino / Italien

Makrofoto

Mikrofoto

Probennummer

GP 00099

Inventarnummer

Sample 29

Rohmaterial

Bergkristall

Rohmaterialvariante

IT AA 12/1

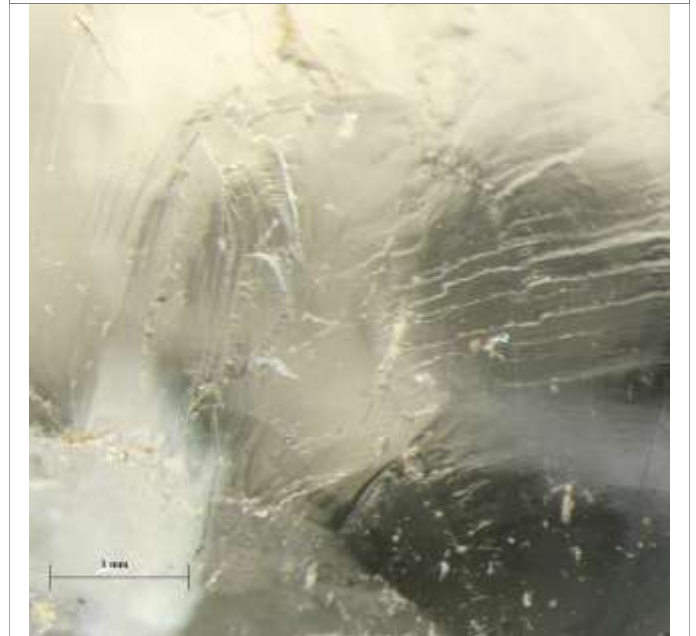
Herkunft

Hochfeilerhütte / Südtirol / Italien

Makrofoto



Mikrofoto



Probennummer

GP 00101

Inventarnummer

Rohmaterial

Radiolarit

Rohmaterialvariante

T 2/1

Herkunft

" Am Feuerstein" / Gemsteltal / Kleinwalsertal / Vorarlberg

Makrofoto

Mikrofoto

Probennummer

GP 00102

Inventarnummer

ML 4

Rohmaterial

cretaceous chert

Rohmaterialvariante

IT 1/9

Herkunft

Conc a D. Parparo / Monti Lessini / Prov. Verona / Italien

Makrofoto

Mikrofoto

Probennummer

GP 00103

Inventarnummer

VN 5

Rohmaterial

cretaceous chert

Rohmaterialvariante

IT 1/3

Herkunft

Tres-Taio, Straßenkehre / Val di Non / Trentino / Italien

Makrofoto

Mikrofoto



Probennummer

GP 00104

Inventarnummer

VN 3

Rohmaterial

cretaceous chert

Rohmaterialvariante

IT 1/1

Herkunft

Prio / Val di Non / Trentino / Italien

Makrofoto

Mikrofoto

Probennummer

GP 00105

Inventarnummer

Rohmaterial

Hornstein

Rohmaterialvariante

DE 1/1

Herkunft

Flintsbach / Bayern / Deutschland

Makrofoto

Mikrofoto

Probennummer

GP 00106

Inventarnummer

Rohmaterial

Hornstein

Rohmaterialvariante

T 1/1

Herkunft

" Am Feuerstein" / Gemsteltal / Kleinwalsertal / Vorarlberg

Makrofoto

Mikrofoto

Probennummer

GP 00108

Inventarnummer

ML 5

Rohmaterial

cretaceous chert

Rohmaterialvariante

IT 1/8

Herkunft

Monti Lessini / Prov. Verona / Italien

Makrofoto

Mikrofoto

Probennummer

GP 00109

Inventarnummer

AH 3

Rohmaterial

Hornstein

Rohmaterialvariante

DE 1/4

Herkunft

Arnhofen / Bayern / Deutschland

Makrofoto

Mikrofoto

Probennummer

GP 00110

Inventarnummer

Sample 24

Rohmaterial

Hornstein

Rohmaterialvariante

IT AA 1/5

Herkunft

Col Puez / Südtirol / Italien

Makrofoto



Mikrofoto



Probennummer

GP 00111

Inventarnummer

Sample 6

Rohmaterial

Hornstein

Rohmaterialvariante

IT AA 1/6

Herkunft

Mendelpass, Residuallagerstätte am Fuss des Steinbruchs / Südtirol / Italien

Makrofoto



Mikrofoto



Probennummer

GP 00112

Inventarnummer

Sample 7

Rohmaterial

Hornstein

Rohmaterialvariante

IT AA 1/1

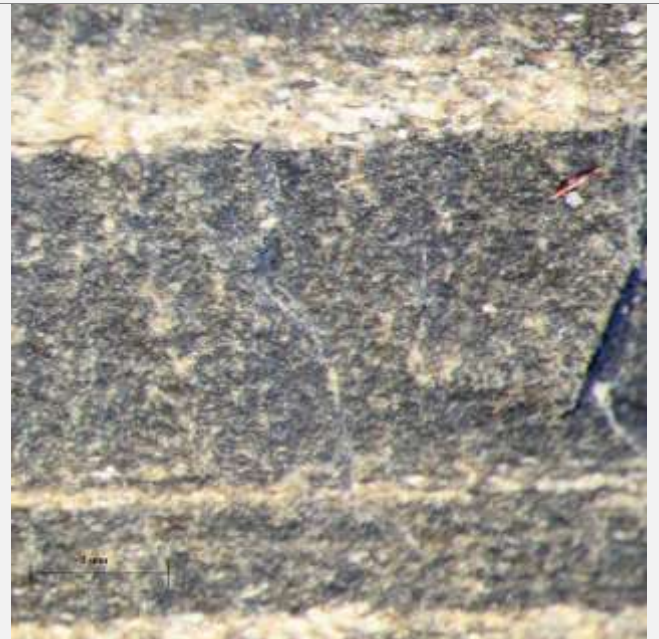
Herkunft

Seceda, Seilbahnstation / Südtirol / Italien

Makrofoto



Mikrofoto





Probennummer

GP 00113

Inventarnummer

Sample 1

Rohmaterial

Kieselkalk

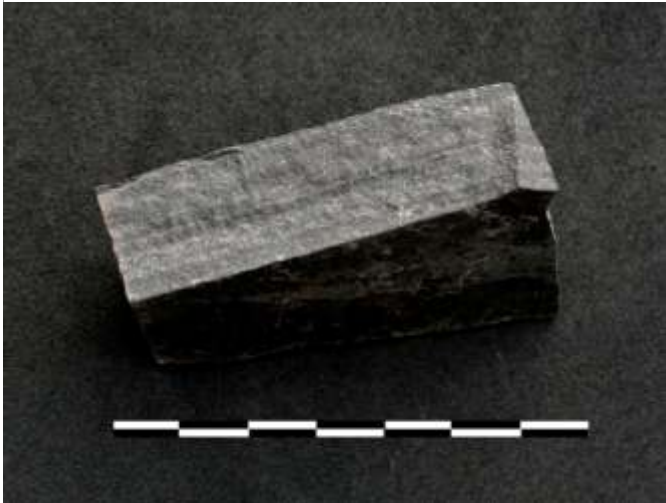
Rohmaterialvariante

IT AA 5/2

Herkunft

Endertal / Südtirol / Italien

Makrofoto



Mikrofoto



Probennummer

GP 00114

Inventarnummer

SY 1

Rohmaterial

Feuerstein

Rohmaterialvariante

Herkunft

Sylt / Schleswig-Holstein / Deutschland

Makrofoto

Mikrofoto

Probennummer

GP 00115

Inventarnummer

HH 1

Rohmaterial

Feuerstein

Rohmaterialvariante

Herkunft

Harrow Hill / West Sussex / England

Makrofoto

Mikrofoto

Probennummer

GP 00116

Inventarnummer

Rohmaterial

Feuerstein

Rohmaterialvariante

Herkunft

Krzemionki / Ostrowiec Świętokrzyski / Polen

Makrofoto

Mikrofoto

Probennummer

GP 00117

Inventarnummer

MA 2

Rohmaterial

Radiolarit

Rohmaterialvariante

Herkunft

Antonshöhe / Mauer / Wien

Makrofoto

Mikrofoto

Probennummer

GP 00118

Inventarnummer

Rohmaterial

Radiolarit

Rohmaterialvariante

OÖ 2/3

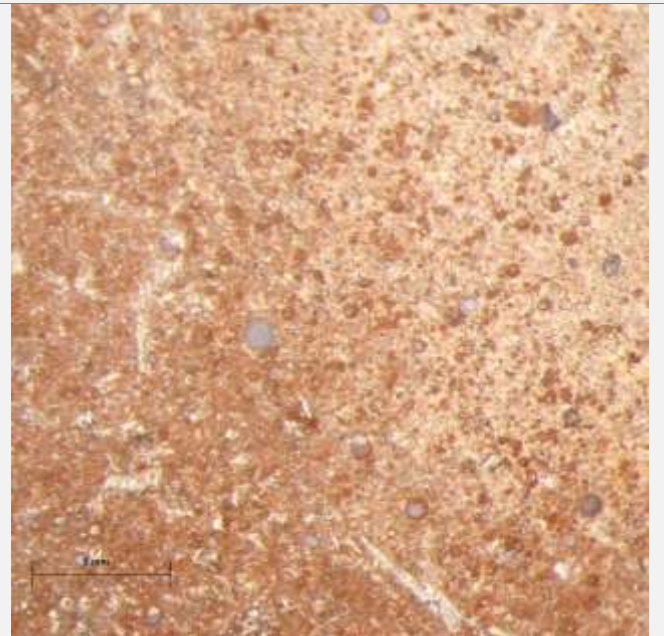
Herkunft

Laudachtal, Silexlagerstätte, 1. Abbaupunkt / Oberösterreich

Makrofoto



Mikrofoto



Probennummer

GP 00119

Inventarnummer

Rohmaterial

Hornstein

Rohmaterialvariante

OÖ 1/1

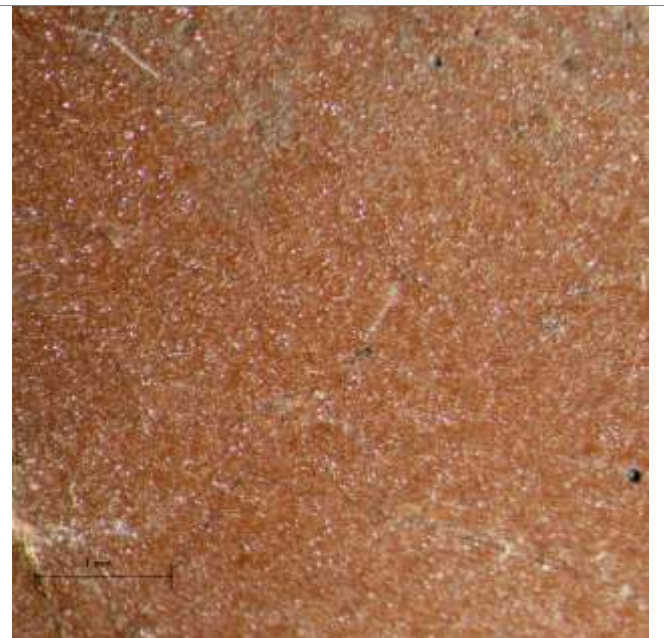
Herkunft

Laudachtal, Silexlagerstätte / Oberösterreich

Makrofoto



Mikrofoto



Probennummer

GP 00120

Inventarnummer

Sample 10

Rohmaterial

Jaspis

Rohmaterialvariante

IT AA 13/1

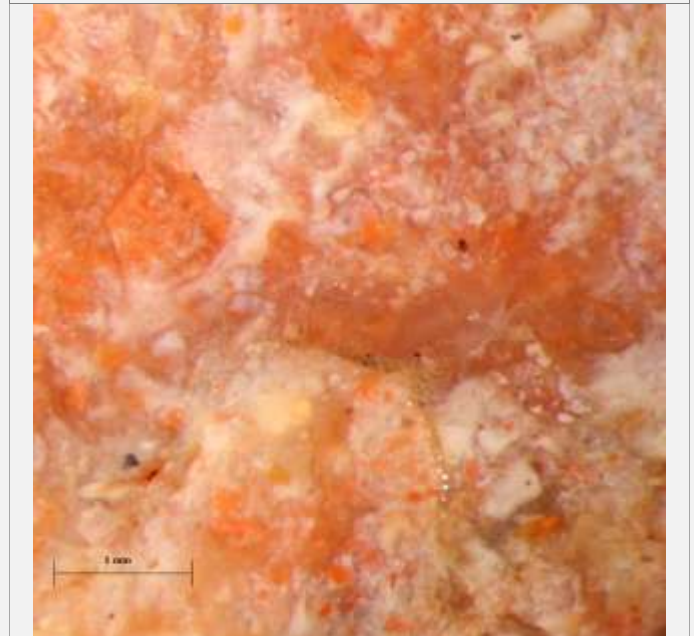
Herkunft

Auener Joch, oberer Bereich / Südtirol / Italien

Makrofoto



Mikrofoto





Probennummer

GP 00121

Inventarnummer

Sample 19

Rohmaterial

Radiolarit

Rohmaterialvariante

IT AA 2/3

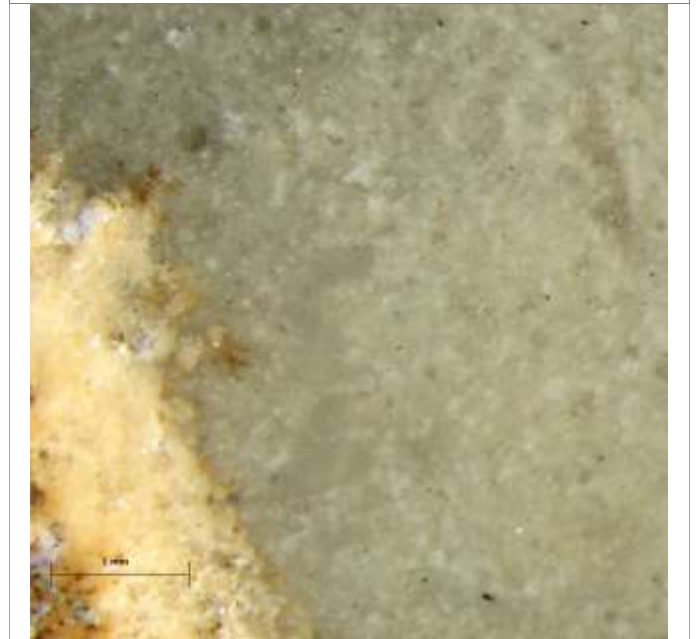
Herkunft

Col Puez / Südtirol / Italien

Makrofoto



Mikrofoto



Probennummer

GP 00122

Inventarnummer

Sample 13

Rohmaterial

Hornstein

Rohmaterialvariante

IT AA 1/2

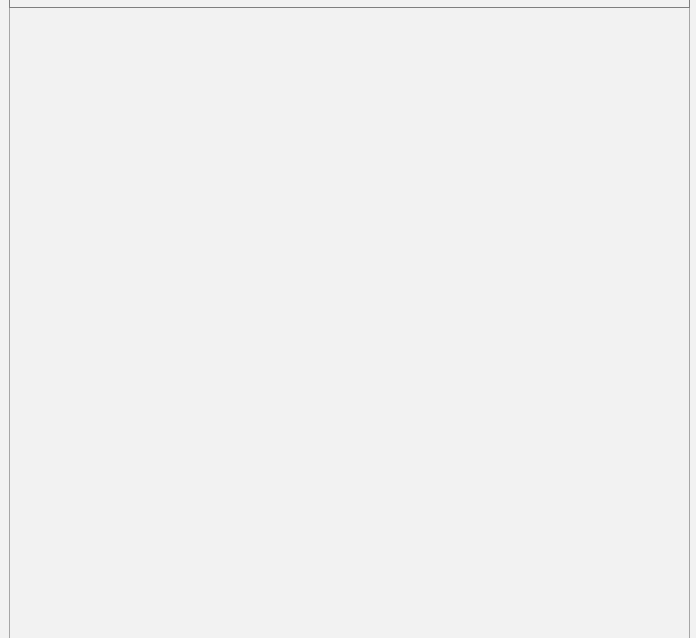
Herkunft

Val Badia, Crep dai Valtus / Südtirol / Italien

Makrofoto



Mikrofoto



Probennummer

GP 00123

Inventarnummer

Sample 2

Rohmaterial

Hornstein

Rohmaterialvariante

IT AA 1/1

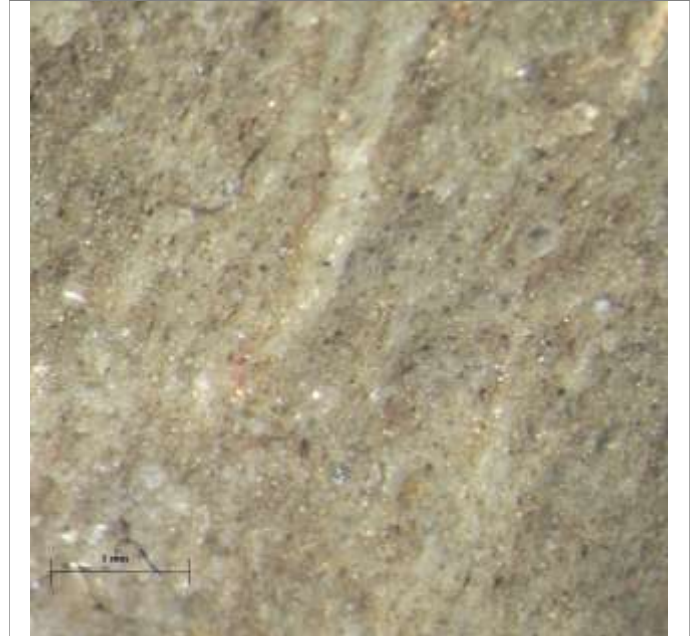
Herkunft

Puflatsch, Cebla - Steinbruch / Südtirol / Italien

Makrofoto



Mikrofoto



Probennummer

GP 00124

Inventarnummer

SY 2

Rohmaterial

Feuerstein

Rohmaterialvariante

Herkunft

Sylt / Schleswig-Holstein / Deutschland

Makrofoto

Mikrofoto

Probennummer

GP 00125

Inventarnummer

Rohmaterial

Feuerstein

Rohmaterialvariante

Herkunft

Spiennes / Hennegau / Belgien

Makrofoto

Mikrofoto

Probennummer

GP 00126

Inventarnummer

Rohmaterial

Feuerstein

Rohmaterialvariante

Herkunft

Krzemionki / Ostrowiec Świętokrzyski / Polen

Makrofoto

Mikrofoto

Probennummer

GP 00127

Inventarnummer

DD 1

Rohmaterial

Jaspis

Rohmaterialvariante

Herkunft

Höllgraben / Drosendorf / Niederösterreich

Makrofoto

Mikrofoto

Probennummer

GP 00128

Inventarnummer

Rohmaterial

Radiolarit

Rohmaterialvariante

OÖ 2/4

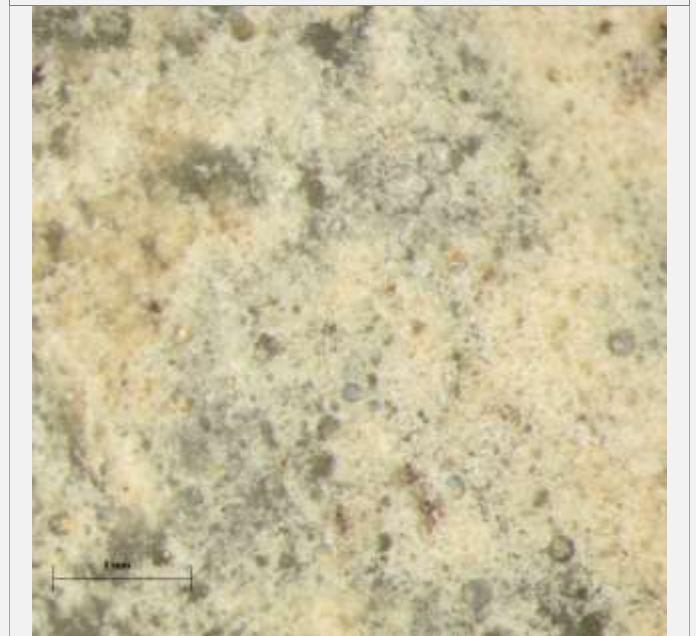
Herkunft

Laudachtal, Silexlagerstätte 2b, 2. Abbaupunkt / Oberösterreich

Makrofoto



Mikrofoto





Probennummer

GP 00129

Inventarnummer

Rohmaterial

Radiolarit

Rohmaterialvariante

OÖ 2/1

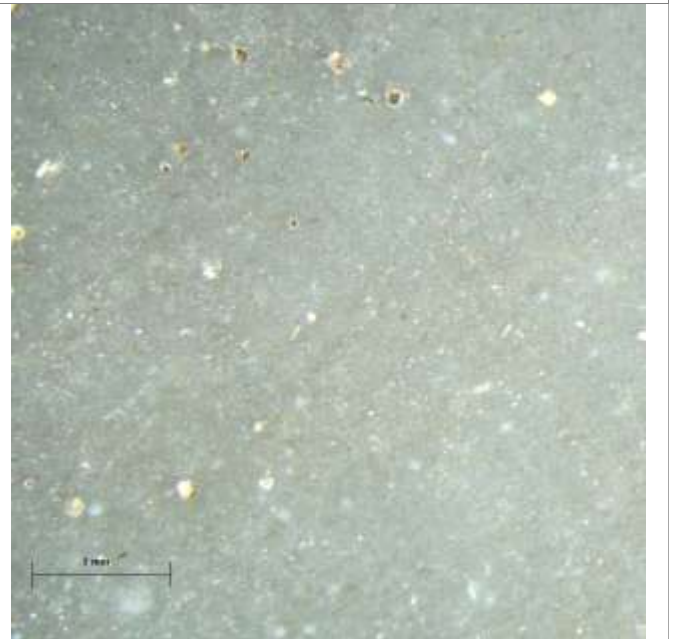
Herkunft

Laudachtal, Silexlagerstätte 2a, 1. Abbaupunkt / Oberösterreich

Makrofoto



Mikrofoto



Probennummer

GP 00130

Inventarnummer

Sample 21

Rohmaterial

Jaspis

Rohmaterialvariante

IT AA 13/1

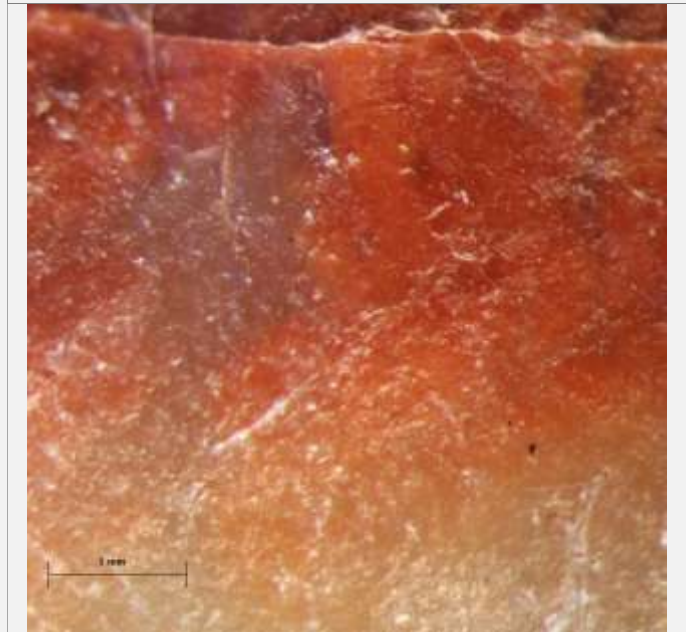
Herkunft

Auener Joch, unterer Bereich / Südtirol / Italien

Makrofoto



Mikrofoto



Probennummer

GP 00131

Inventarnummer

Sample 27

Rohmaterial

Hornstein

Rohmaterialvariante

IT AA 1/3

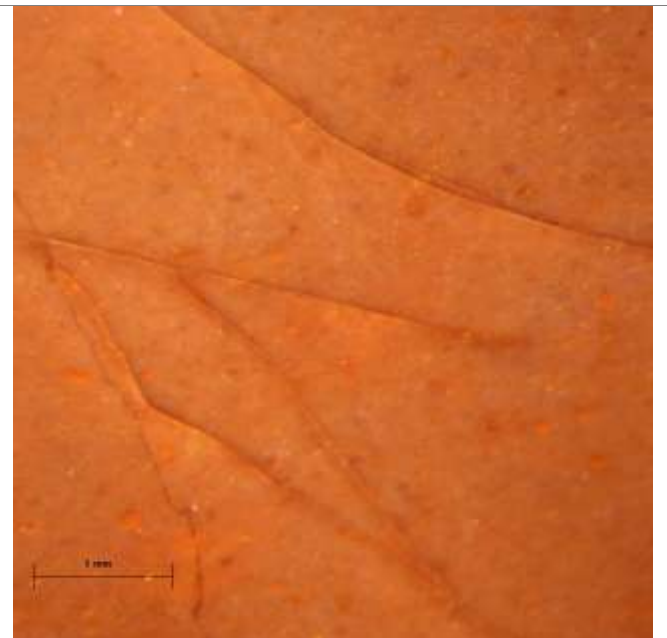
Herkunft

Limosee / Südtirol / Italien

Makrofoto



Mikrofoto



Probennummer

GP 00132

Inventarnummer

Sample 9

Rohmaterial

Kieselkalk

Rohmaterialvariante

IT AA 5/1

Herkunft

Gaderbach, Val Badia / Südtirol / Italien

Makrofoto



Mikrofoto



Probennummer

GP 00133

Inventarnummer

Sample 4

Rohmaterial

Hornstein

Rohmaterialvariante

IT AA 1/1

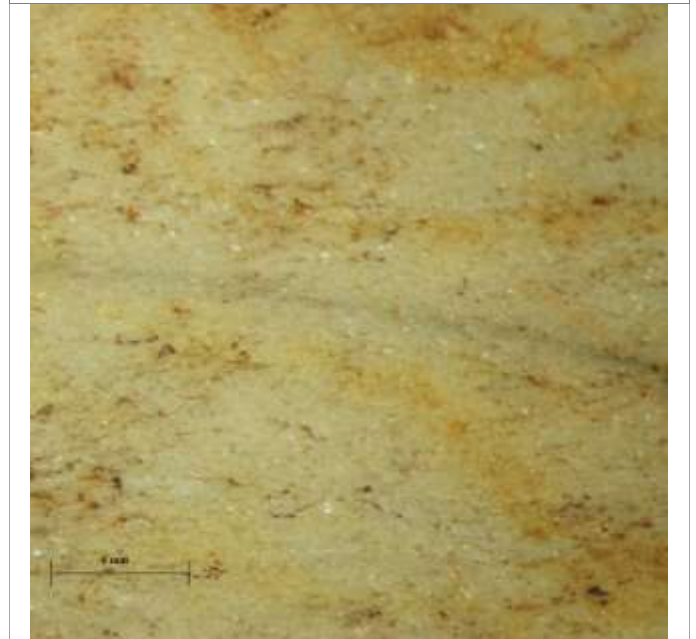
Herkunft

Seiser Alm zwischen Col Dodesc und Col Mesdi / Südtirol / Italien

Makrofoto



Mikrofoto



Probennummer

GP 00134

Inventarnummer

SY 3

Rohmaterial

Feuerstein

Rohmaterialvariante

Herkunft

Sylt / Schleswig-Holstein / Deutschland

Makrofoto

Mikrofoto

Probennummer

GP 00135

Inventarnummer

Rohmaterial

Feuerstein

Rohmaterialvariante

Herkunft

Spiennes / Belgien

Makrofoto

Mikrofoto

Probennummer

GP 00136

Inventarnummer

Rohmaterial

Feuerstein

Rohmaterialvariante

Herkunft

Krzemionki / Ostrowiec Świętokrzyski / Polen

Makrofoto

Mikrofoto



Probennummer

GP 00137

Inventarnummer

KF 1

Rohmaterial

Süßwasseropal

Rohmaterialvariante

Herkunft

Kohfidisch / Burgenland

Makrofoto

Mikrofoto

Probennummer

GP 00138

Inventarnummer

MA 4

Rohmaterial

Radiolarit

Rohmaterialvariante

Herkunft

Antonshöhe, Aufsammlung auf der Hinterseite des Steinbruchs / Mauer / Wien

Makrofoto

Mikrofoto

Probennummer

GP 00139

Inventarnummer

Rohmaterial

Radiolarit

Rohmaterialvariante

OÖ 2/1

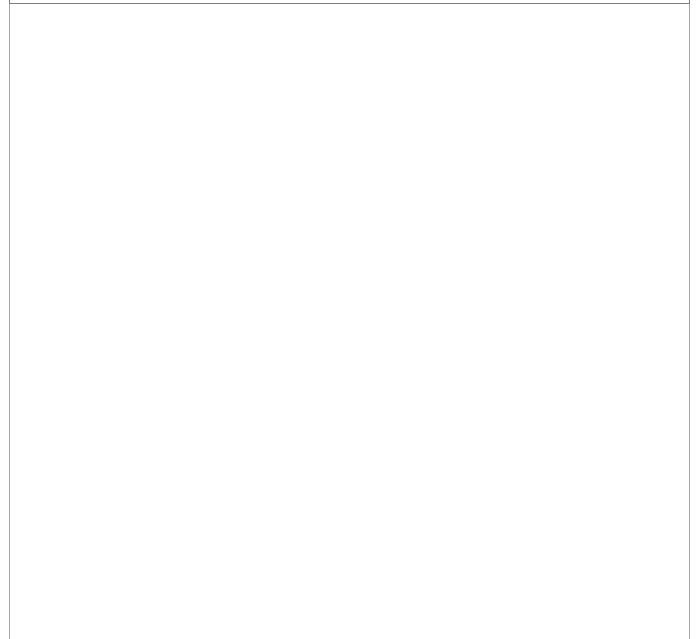
Herkunft

Laudachtal, Silexlagerstätte 2b / Oberösterreich

Makrofoto



Mikrofoto



Probennummer

GP 00140

Inventarnummer

Sample 11

Rohmaterial

Jaspis

Rohmaterialvariante

IT AA 13/2

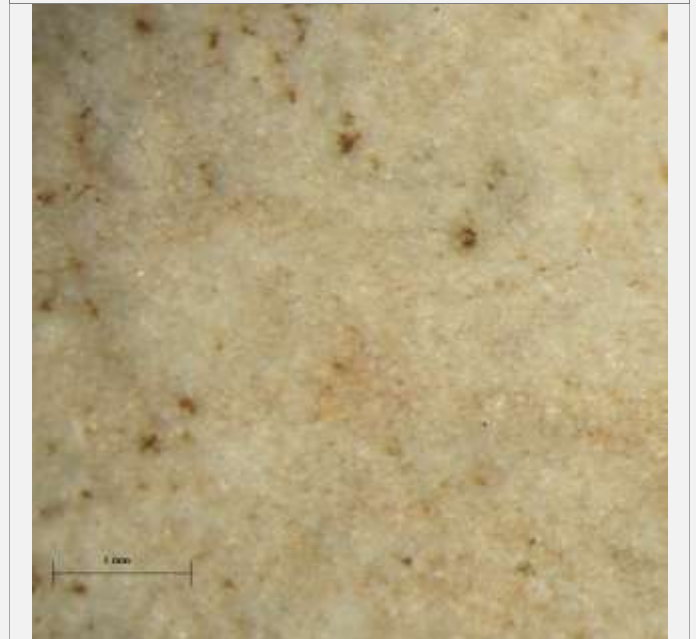
Herkunft

Auener Joch, oberer Bereich / Südtirol / Italien

Makrofoto



Mikrofoto



Probennummer

GP 00141

Inventarnummer

Sample 26

Rohmaterial

Hornstein

Rohmaterialvariante

IT AA 1/3

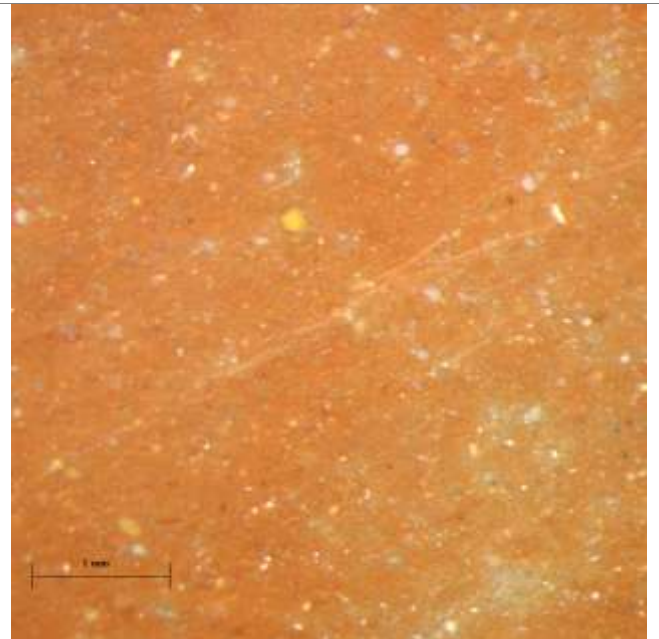
Herkunft

Col de la Sone / Südtirol / Italien

Makrofoto



Mikrofoto



Probennummer

GP 00142

Inventarnummer

Sample 8

Rohmaterial

Hornstein

Rohmaterialvariante

IT AA 1/2

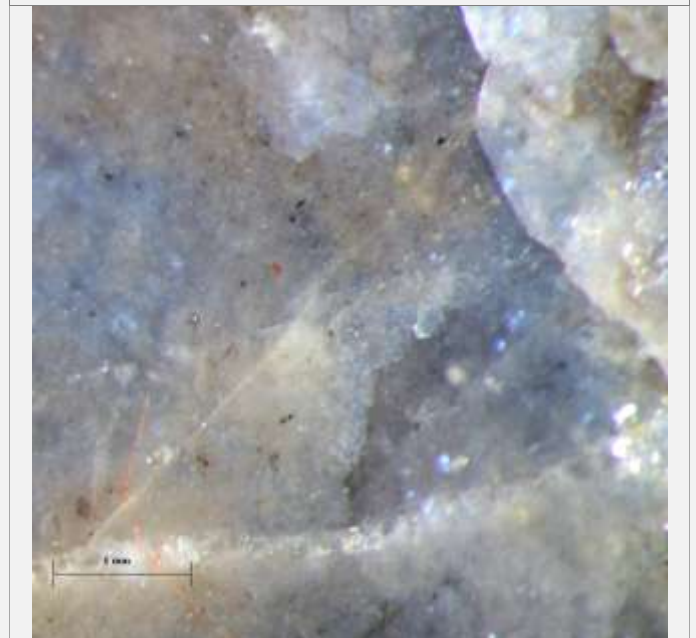
Herkunft

Gaderbach, Val Badia / Südtirol / Italien

Makrofoto



Mikrofoto



Probennummer

GP 00143

Inventarnummer

Sample 16

Rohmaterial

Radiolarit

Rohmaterialvariante

IT AA 2/1

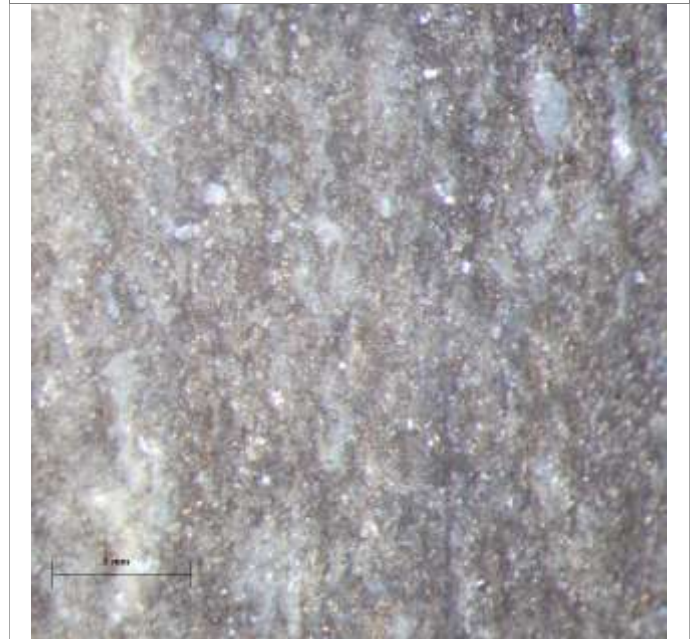
Herkunft

Val Badia, Crep dai Valtus / Südtirol / Italien

Makrofoto



Mikrofoto



Probennummer

GP 00144

Inventarnummer

FO 1

Rohmaterial

Feuerstein

Rohmaterialvariante

Herkunft

Fornaes / Dänemark

Makrofoto

Mikrofoto



Probennummer

GP 00145

Inventarnummer

Rohmaterial

Feuerstein

Rohmaterialvariante

Herkunft

Spiennes / Belgien

Makrofoto

Mikrofoto

Probennummer

GP 00146

Inventarnummer

Rohmaterial

Feuerstein

Rohmaterialvariante

Herkunft

Krzemionki / Ostrowiec Świętokrzyski / Polen

Makrofoto

Mikrofoto

Probennummer

GP 00147

Inventarnummer

KF 2

Rohmaterial

Süßwasseropal

Rohmaterialvariante

Herkunft

Kohfidisch / Burgenland

Makrofoto

Mikrofoto

Probennummer

GP 00148

Inventarnummer

MA 5

Rohmaterial

Radiolarit

Rohmaterialvariante

Herkunft

Antonshöhe, Grabung Adametz, Fundstelle 7-1 / Mauer / Wien

Makrofoto

Mikrofoto

Probennummer

GP 00149

Inventarnummer

Rohmaterial

Radiolarit

Rohmaterialvariante

OÖ 2/2

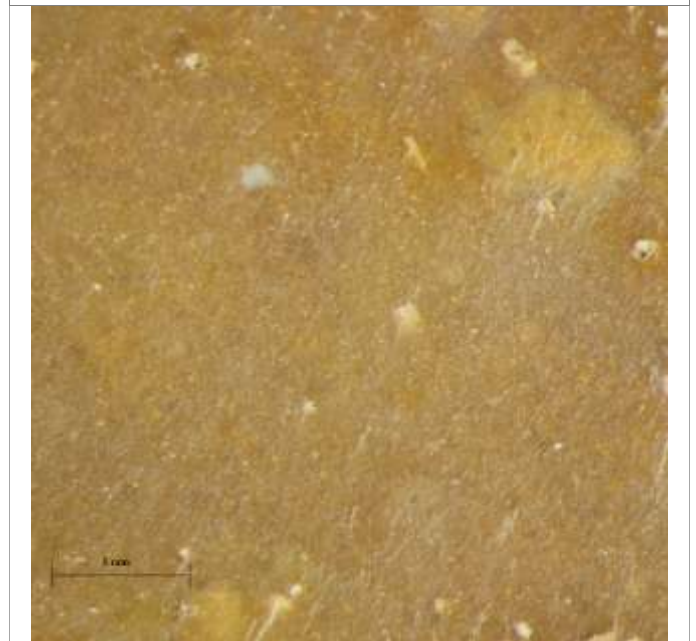
Herkunft

Laudachtal, Silexlagerstätte 2a, 1. Abbaupunkt / Oberösterreich

Makrofoto



Mikrofoto



Probennummer

GP 00150

Inventarnummer

Rohmaterial

Hornstein

Rohmaterialvariante

DE 1/1

Herkunft

Flintsbach / Bayern / Deutschland

Makrofoto

Mikrofoto

Probennummer

GP 00151

Inventarnummer

Sample 23

Rohmaterial

Hornstein

Rohmaterialvariante

IT AA 1/4

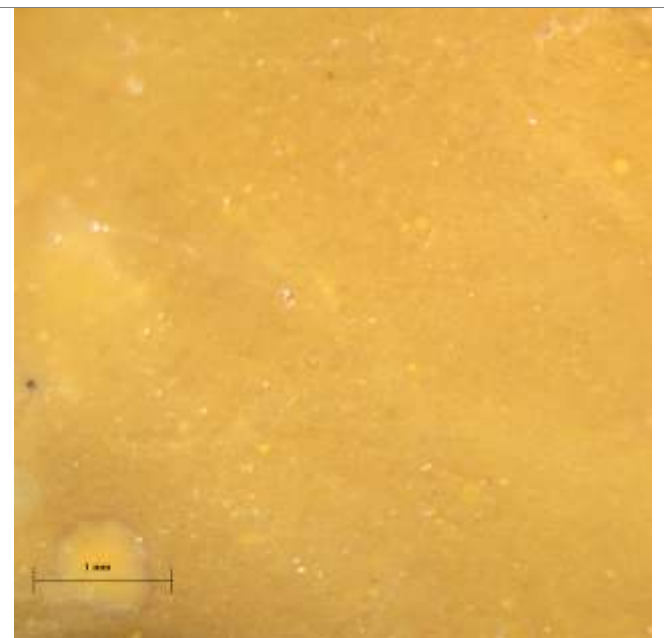
Herkunft

Col Puez / Südtirol / Italien

Makrofoto



Mikrofoto



Probennummer

GP 00152

Inventarnummer

Sample 18

Rohmaterial

Kieselkalk

Rohmaterialvariante

IT AA 5/3

Herkunft

Rosengarten, Paolinerhütte / Südtirol / Italien

Makrofoto

Mikrofoto





Probennummer

GP 00153

Inventarnummer

Sample 15

Rohmaterial

Radiolarit

Rohmaterialvariante

IT AA 2/1

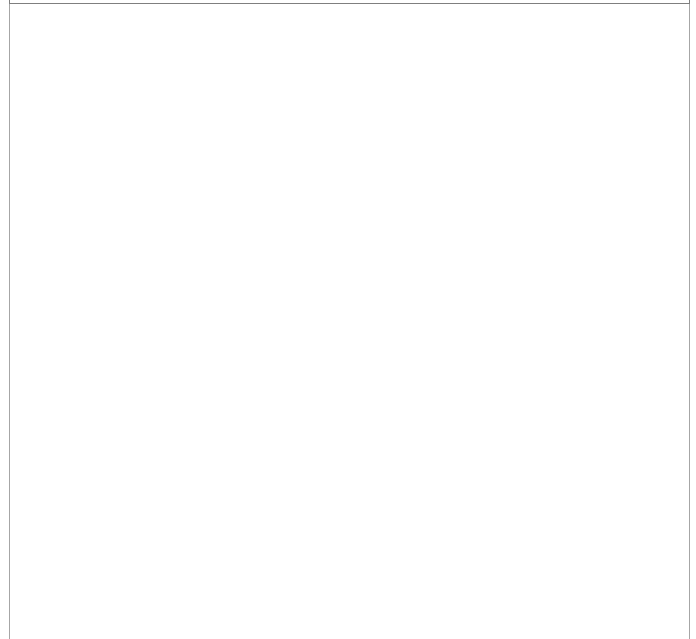
Herkunft

Val Badia, Crep dai Valtus / Südtirol / Italien

Makrofoto



Mikrofoto



Probennummer

GP 00154

Inventarnummer

HE 1

Rohmaterial

Feuerstein

Rohmaterialvariante

Herkunft

Hemmoor / Schleswig-Holstein / Deutschland

Makrofoto

Mikrofoto

Probennummer

GP 00155

Inventarnummer

Rohmaterial

Feuerstein

Rohmaterialvariante

Herkunft

Spiennes / Belgien

Makrofoto

Mikrofoto

Probennummer

GP 00156

Inventarnummer

GG 1

Rohmaterial

Feuerstein

Rohmaterialvariante

Herkunft

Grimes Graves / Norfolk / England

Makrofoto

Mikrofoto

Probennummer

GP 00157

Inventarnummer

DD 2

Rohmaterial

Jaspis

Rohmaterialvariante

Herkunft

Höllgraben / Drosendorf / Niederösterreich

Makrofoto

Mikrofoto

Probennummer

GP 00158

Inventarnummer

MA 3

Rohmaterial

Radiolarit

Rohmaterialvariante

Herkunft

Antonshöhe / Mauer / Wien

Makrofoto

Mikrofoto

Probennummer

GP 00159

Inventarnummer

Rohmaterial

Feuerstein

Rohmaterialvariante

Herkunft

Casa Montero, aus Flintmine des 18. Jh. / Madrid / Spanien

Makrofoto

Mikrofoto

Probennummer

GP 00160

Inventarnummer

Rohmaterial

Feuerstein

Rohmaterialvariante

Herkunft

Casa Montero / Madrid / Spanien. Abschlag von GP 00191

Makrofoto

Mikrofoto



Probennummer

GP 00161

Inventarnummer

Rohmaterial

Feuerstein

Rohmaterialvariante

Herkunft

Cerra de la Mesa / Madrid / Spanien

Makrofoto

Mikrofoto

Probennummer

GP 00162

Inventarnummer

Rohmaterial

Feuerstein

Rohmaterialvariante

Herkunft

Meusnes / Frankreich

Makrofoto

Mikrofoto

Probennummer

GP 00163

Inventarnummer

MK 2

Rohmaterial

Feuerstein

Rohmaterialvariante

Herkunft

Møns Klint / Møn / Dänemark

Makrofoto

Mikrofoto

Probennummer

GP 00164 Dünnschliff

Inventarnummer

Rohmaterial

Radiolarit

Rohmaterialvariante

T 2/2

Herkunft

Grubalacke / Rofan / Nordtirol

Makrofoto

Mikrofoto

Probennummer

GP 00165 Dünnschliff

Inventarnummer

VN 10

Rohmaterial

cretaceous chert

Rohmaterialvariante

IT 1/2

Herkunft

Predaia / Val di Non / Trentino / Italien

Makrofoto

Mikrofoto

Probennummer

GP 00166 Dünnschliff

Inventarnummer

35

Rohmaterial

Hornstein

Rohmaterialvariante

IT AA 1/3

Herkunft

Limosee / Südtirol / Italien

Makrofoto

Mikrofoto

Probennummer

GP 00167 Dünnschliff

Inventarnummer

ML 5

Rohmaterial

cretaceous chert

Rohmaterialvariante

IT 1/10

Herkunft

Laghi / Monti Lessini / Prov. Verona / Italien

Makrofoto

Mikrofoto

Probennummer

GP 00168 Dünnschliff

Inventarnummer

Rohmaterial

Hornstein

Rohmaterialvariante

DE 1/3

Herkunft

Baiersdorf / Bayern / Deutschland

Makrofoto

Mikrofoto



Probennummer

GP 00169

Inventarnummer

Rohmaterial

Feuerstein

Rohmaterialvariante

Herkunft

Casa Montero, aus Flintmine des 18. Jh. / Madrid / Spanien

Makrofoto

Mikrofoto

Probennummer

GP 00170

Inventarnummer

Rohmaterial

Feuerstein

Rohmaterialvariante

Herkunft

Casa Montero / Madrid / Spanien

Makrofoto

Mikrofoto

Probennummer

GP 00171

Inventarnummer

Rohmaterial

Feuerstein

Rohmaterialvariante

Herkunft

Cerra de la Mesa / Madrid / Spanien

Makrofoto

Mikrofoto

Probennummer

GP 00172

Inventarnummer

RG 1

Rohmaterial

Feuerstein

Rohmaterialvariante

Herkunft

Rouffignac / Périgord / Frankreich

Makrofoto

Mikrofoto

Probennummer

GP 00173

Inventarnummer

120765

Rohmaterial

Feuerstein

Rohmaterialvariante

Herkunft

Grand Pressigny (Livre de Beurre) / Frankreich

Makrofoto

Mikrofoto

Probennummer

GP 00174 Dünnschliff

Inventarnummer

Rohmaterial

Hornstein

Rohmaterialvariante

T 1/1

Herkunft

Rothornjoch / Allgäuer Alpen / Nordtirol

Makrofoto

Mikrofoto

Probennummer

GP 00175 Dünnschliff

Inventarnummer

VN 5

Rohmaterial

cretaceous chert

Rohmaterialvariante

IT 1/3

Herkunft

Tres - Taio / Val di Non / Trentino / Italien

Makrofoto

Mikrofoto

Probennummer

GP 00176

Inventarnummer

34

Rohmaterial

Hornstein

Rohmaterialvariante

IT AA 1/3

Herkunft

Col de la Sone / Südtirol / Italien

Makrofoto

Mikrofoto



Probennummer

GP 00177 Dünnschliff

Inventarnummer

Rohmaterial

cretaceous chert

Rohmaterialvariante

IT 1/7

Herkunft

Monti Lessini / Prov. Verona / Italien

Makrofoto

Mikrofoto

Probennummer

GP 00178 Dünnschliff

Inventarnummer

Rohmaterial

Hornstein

Rohmaterialvariante

DE 1/4

Herkunft

Arnhofen / Bayern / Deutschland

Makrofoto

Mikrofoto

Probennummer

GP 00179

Inventarnummer

Rohmaterial

Feuerstein

Rohmaterialvariante

Herkunft

Casa Montero, aus Flintmine des 18. Jh. / Madrid / Spanien. Abschlag von GP 00169

Makrofoto

Mikrofoto

Probennummer

GP 00180

Inventarnummer

Rohmaterial

Feuerstein

Rohmaterialvariante

Herkunft

Casa Montero / Madrid / Spanien

Makrofoto

Mikrofoto

Probennummer

GP 00181

Inventarnummer

Rohmaterial

Feuerstein

Rohmaterialvariante

Herkunft

Cerra de la Mesa / Madrid / Spanien

Makrofoto

Mikrofoto

Probennummer

GP 00182

Inventarnummer

RG 2

Rohmaterial

Feuerstein

Rohmaterialvariante

Herkunft

Rouffignac / Périgord / Frankreich

Makrofoto

Mikrofoto

Probennummer

GP 00183

Inventarnummer

Rohmaterial

Feuerstein

Rohmaterialvariante

Herkunft

Meusnes / Frankreich

Makrofoto

Mikrofoto

Probennummer

GP 00184 Dünnschliff

Inventarnummer

Rohmaterial

Radiolarit

Rohmaterialvariante

T 2/1

Herkunft

Rothornjoch / Allgäuer Alpen / Nordtirol

Makrofoto

Mikrofoto



Probennummer

GP 00185 Dünnschliff

Inventarnummer

VN 6

Rohmaterial

cretaceous chert

Rohmaterialvariante

IT 1/4

Herkunft

Vion / Val di Non / Trentino / Italien

Makrofoto

Mikrofoto

Probennummer

GP 00186 Dünnschliff

Inventarnummer

33

Rohmaterial

Radiolarit

Rohmaterialvariante

IT AA 2/2

Herkunft

Col Puez / Südtirol / Italien

Makrofoto

Mikrofoto

Probennummer

GP 00187 Dünnschliff

Inventarnummer

MB 1

Rohmaterial

cretaceous chert

Rohmaterialvariante

IT 1/6

Herkunft

Pa da Stua / Monte Baldo / Italien

Makrofoto

Mikrofoto

Probennummer

GP 00188 Dünnschliff

Inventarnummer

Rohmaterial

Radiolarit

Rohmaterialvariante

T 2/1

Herkunft

"Am Feuerstein" / Gemsteltal / Kleinwalsertal / Vorarlberg

Makrofoto

Mikrofoto

Probennummer

GP 00189 Dünnschliff

Inventarnummer

15

Rohmaterial

Hornstein

Rohmaterialvariante

IT AA 1/1

Herkunft

Schlern, prim. A2 / Südtirol / Italien

Makrofoto

Mikrofoto

Probennummer

GP 00190

Inventarnummer

Rohmaterial

Feuerstein

Rohmaterialvariante

Herkunft

Casa Montero / Madrid / Spanien. Abschlag von GP 00180

Makrofoto

Mikrofoto

Probennummer

GP 00191

Inventarnummer

Rohmaterial

Feuerstein

Rohmaterialvariante

Herkunft

Casa Montero / Madrid / Spanien

Makrofoto

Mikrofoto

Probennummer

GP 00192

Inventarnummer

RG 3

Rohmaterial

Feuerstein

Rohmaterialvariante

Herkunft

Rouffignac / Périgord / Frankreich

Makrofoto

Mikrofoto



Probennummer

GP 00193

Inventarnummer

Rohmaterial

Feuerstein

Rohmaterialvariante

Herkunft

Meusnes / Frankreich

Makrofoto

Mikrofoto

Probennummer

GP 00194 Dünnschliff

Inventarnummer

Rohmaterial

Radiolarit

Rohmaterialvariante

T 2/5

Herkunft

Rothornjoch / Allgäuer Alpen / Nordtirol

Makrofoto

Mikrofoto

Probennummer

GP 00195 Dünnschliff

Inventarnummer

Rohmaterial

Hornstein

Rohmaterialvariante

DE 1/1

Herkunft

Flintsbach / Bayern / Deutschland

Makrofoto

Mikrofoto

Probennummer

GP 00196

Inventarnummer

ML 7

Rohmaterial

cretaceous chert

Rohmaterialvariante

IT 1/9

Herkunft

Grietz / Monti Lessini / Prov. Verona / Italien

Makrofoto

Mikrofoto

Probennummer

GP 00197 Dünnschliff

Inventarnummer

VN 3

Rohmaterial

cretaceous chert

Rohmaterialvariante

IT 1/1

Herkunft

Prio / Val di Non / Trentino / Italien

Makrofoto

Mikrofoto

Probennummer

GP 00198 Dünnschliff

Inventarnummer

Rohmaterial

Radiolarit

Rohmaterialvariante

T 2/1

Herkunft

"Am Feuerstein" / Gemsteltal / Kleinwalsertal / Vorarlberg

Makrofoto

Mikrofoto

Probennummer

GP 00199 Dünnschliff

Inventarnummer

Rohmaterial

Hornstein

Rohmaterialvariante

T 1/1

Herkunft

Pasillalm / Karwendel / Nordtirol

Makrofoto

Mikrofoto

Probennummer

GP 00200 Dünnschliff

Inventarnummer

Rohmaterial

Radiolarit

Rohmaterialvariante

T 2/1

Herkunft

Pasillalm / Karwendel / Nordtirol

Makrofoto

Mikrofoto



Probennummer

GP 00201

Inventarnummer

Rohmaterial

Plattenhornstein

Rohmaterialvariante

Rein I

Herkunft

Eisbach/Rein, Steiermark

Makrofoto

Mikrofoto

Probennummer

GP 00202

Inventarnummer

Rohmaterial

Plattenhornstein

Rohmaterialvariante

Rein II

Herkunft

Eisbach/Rein, Steiermark

Makrofoto

Mikrofoto

Probennummer

GP 00203

Inventarnummer

Rohmaterial

Plattenhornstein

Rohmaterialvariante

Rein III

Herkunft

Eisbach/Rein, Steiermark

Makrofoto

Mikrofoto

Probennummer

GP 00204

Inventarnummer

Rohmaterial

Plattenhornstein

Rohmaterialvariante

Rein IV

Herkunft

Eisbach/Rein, Steiermark

Makrofoto

Mikrofoto

Probennummer

GP 00205

Inventarnummer

Rohmaterial

Opal

Rohmaterialvariante

Herkunft

Gossendorf, Steiermark

Makrofoto

Mikrofoto

Probennummer

GP 00206

Inventarnummer

Rohmaterial

Quarz

Rohmaterialvariante

Herkunft

Gossendorf, Steiermark

Makrofoto

Mikrofoto

Probennummer

GP 00207

Inventarnummer

Rohmaterial

Opal

Rohmaterialvariante

Herkunft

Bad Gleichenberg, Steiermark

Makrofoto

Mikrofoto

Probennummer

GP 00208

Inventarnummer

Rohmaterial

Opal

Rohmaterialvariante

Herkunft

Bad Gleichenberg, Steiermark

Makrofoto

Mikrofoto



Probennummer

GP 00209

Inventarnummer

Rohmaterial

Chalzedon

Rohmaterialvariante

Herkunft

Weitendorf bei Wildon, Steiermark

Makrofoto

Mikrofoto

Probennummer

GP 00210

Inventarnummer

Rohmaterial

Opal / Forcherit

Rohmaterialvariante

Herkunft

Ingering bei Knittelfeld, Steiermark

Makrofoto

Mikrofoto

Probennummer

GP 00211

Inventarnummer

Rohmaterial

Jaspis

Rohmaterialvariante

Herkunft

Mantrach, Steiermark

Makrofoto

Mikrofoto

Probennummer

GP 00212

Inventarnummer

Rohmaterial

Jaspis

Rohmaterialvariante

Herkunft

Stubenberg am See, Steiermark

Makrofoto

Mikrofoto

Probennummer

GP 00213

Inventarnummer

Rohmaterial

Hornstein

Rohmaterialvariante

Herkunft

Stránska Skála, Mähren, Tschechien

Makrofoto

Mikrofoto

Probennummer

GP 00214

Inventarnummer

Rohmaterial

Vulkanglas

Rohmaterialvariante

Herkunft

PuuWaawaa, Big Island, Hawaii

Makrofoto

Mikrofoto

Probennummer

GP 00215

Inventarnummer

Rohmaterial

Radiolarit

Rohmaterialvariante

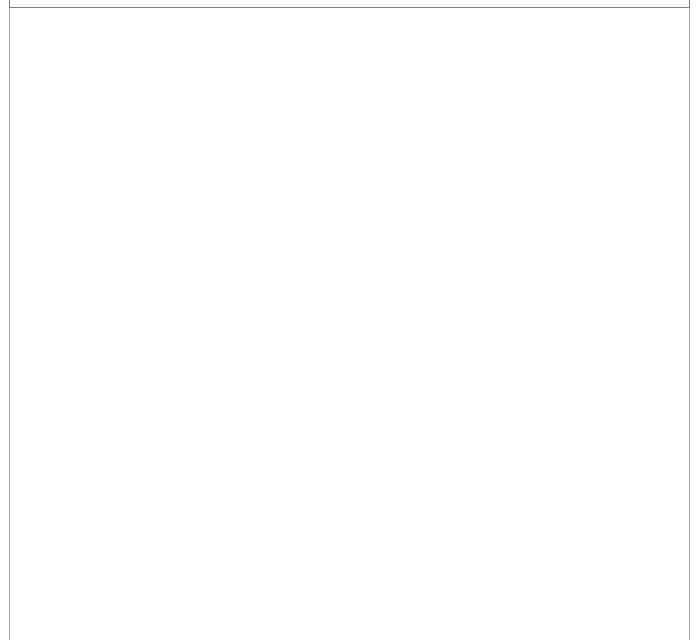
Herkunft

Vřsatské Podhradie, Horná Lysá Baná / Slowakei

Makrofoto



Mikrofoto



Probennummer

GP 00216

Inventarnummer

Rohmaterial

Radiolarit

Rohmaterialvariante

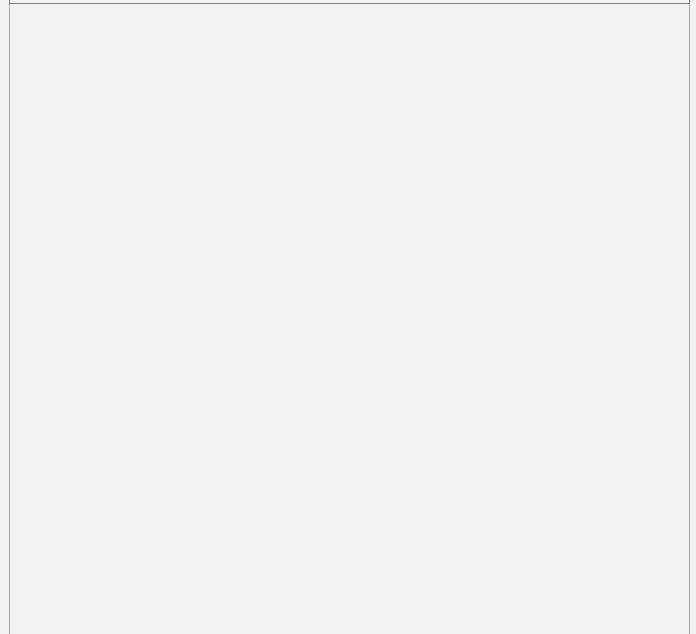
Herkunft

Vlára, Bolešov / Slowakei

Makrofoto



Mikrofoto





Probennummer

GP 00217

Inventarnummer

Rohmaterial

Radiolarit

Rohmaterialvariante

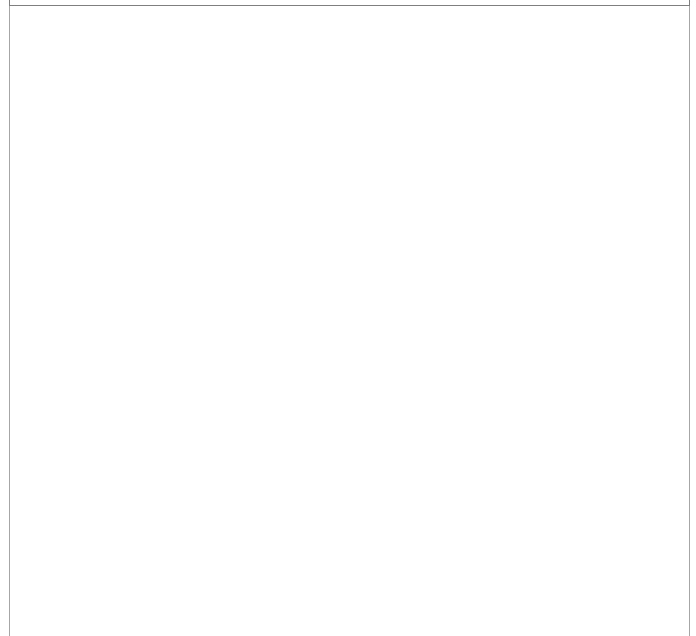
Herkunft

Szentgál - Tüzköveshegy / Ungarn

Makrofoto



Mikrofoto



Probennummer

GP 00218

Inventarnummer

Rohmaterial

Rohmaterialvariante

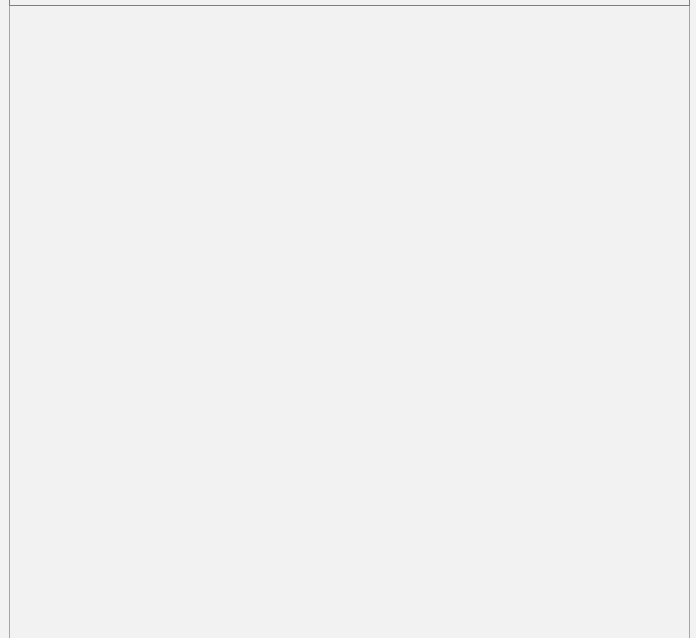
Herkunft

Wamering 1, Laudachtal, OÖ.

Makrofoto



Mikrofoto



Probennummer

GP 00219

Inventarnummer

Rohmaterial

Rohmaterialvariante

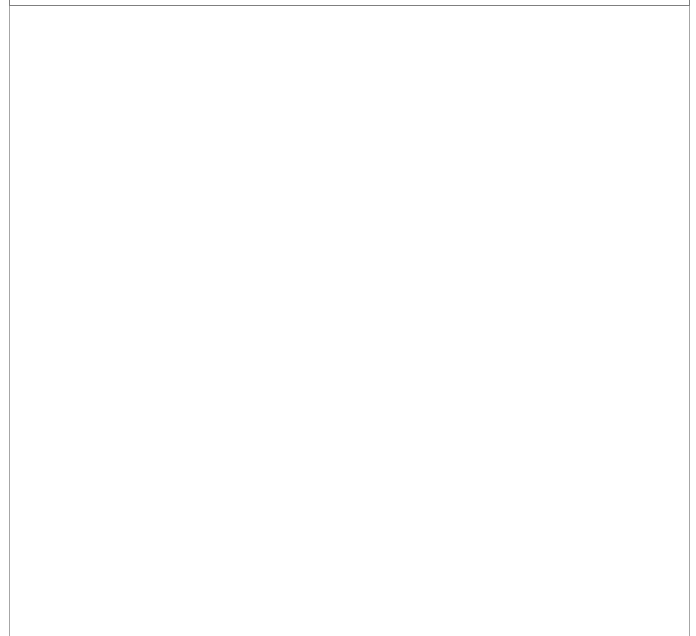
Herkunft

Wamering 1, Laudachtal, OÖ.

Makrofoto



Mikrofoto



Probennummer

GP 00220

Inventarnummer

Rohmaterial

Rohmaterialvariante

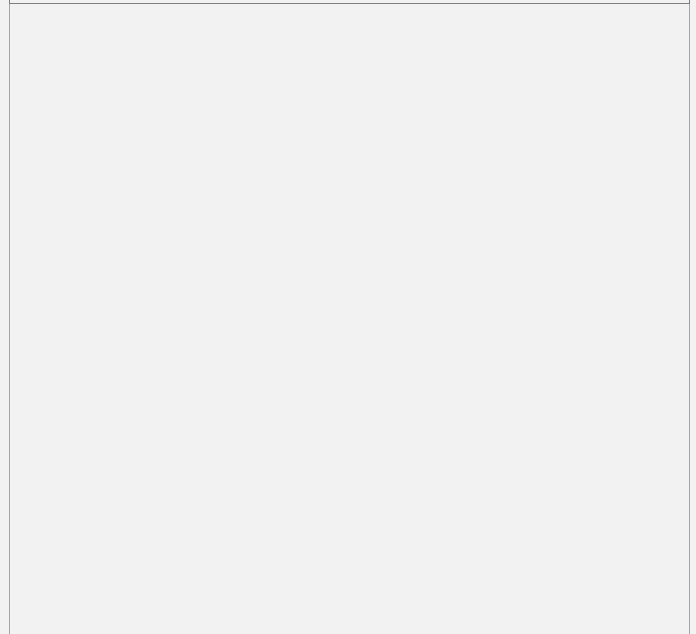
Herkunft

Wamering 2, Laudachtal, OÖ.

Makrofoto



Mikrofoto



Probennummer

GP 00221

Inventarnummer

Rohmaterial

Rohmaterialvariante

Herkunft

Wamering 1, Laudachtal, OÖ.

Makrofoto



Mikrofoto

