



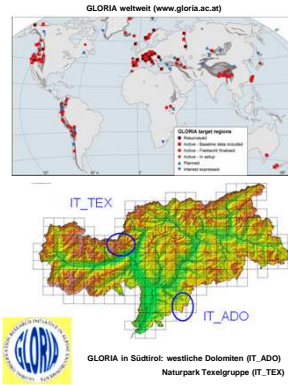
FRAGESTELLUNGEN und PROJEKTE

- Was passiert mit den **alpinen Arten im Zuge des Klimawandels**? Werden alpine Arten von Talarten **verdrängt**?
Projekt **GLORIA** in Südtirol
- Welche Faktoren sind ausschlaggebend für die **Besiedelung im Gebirge**? Welche Faktoren bestimmen die Keimung und Etablierung?
Projekt **Gletschervorfeld**, Projekt **Keimungsdynamik**
- Wie verändern sich Pflanzengesellschaften in Raum und Zeit?
LTER Oberegurgl

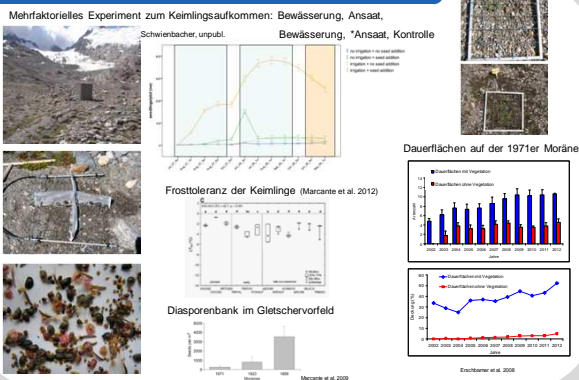
ARBEITSGRUPPE



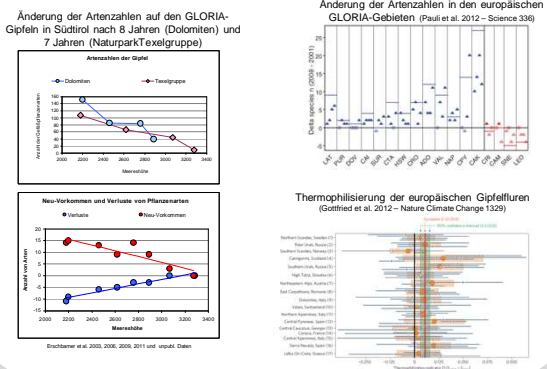
UNTERSUCHUNGSGEBIETE



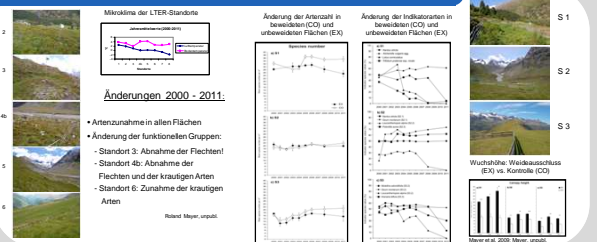
GLETSCHERVORFELD



GLORIA



LTER OBERGURGL



KEIMUNGSDYNAMIK

